



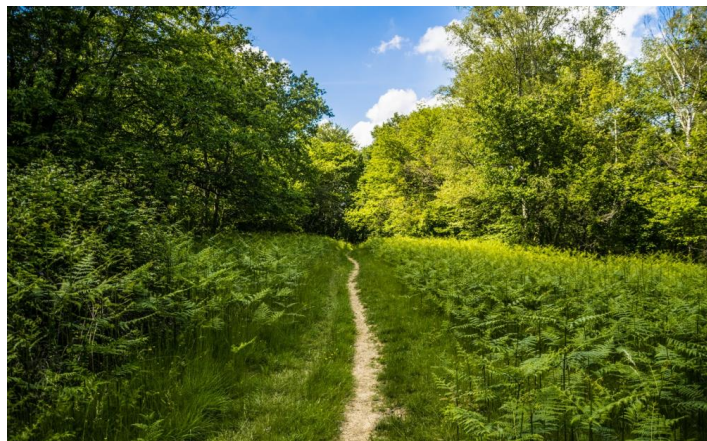
# Saint-Faust - Vallée de la Juscle

📍 177 CHEMIN DES CRÊTES - ST FAUST

**PEDESTRE**

**PAU**  
**TOURISME**  
Béarn Pyrénées

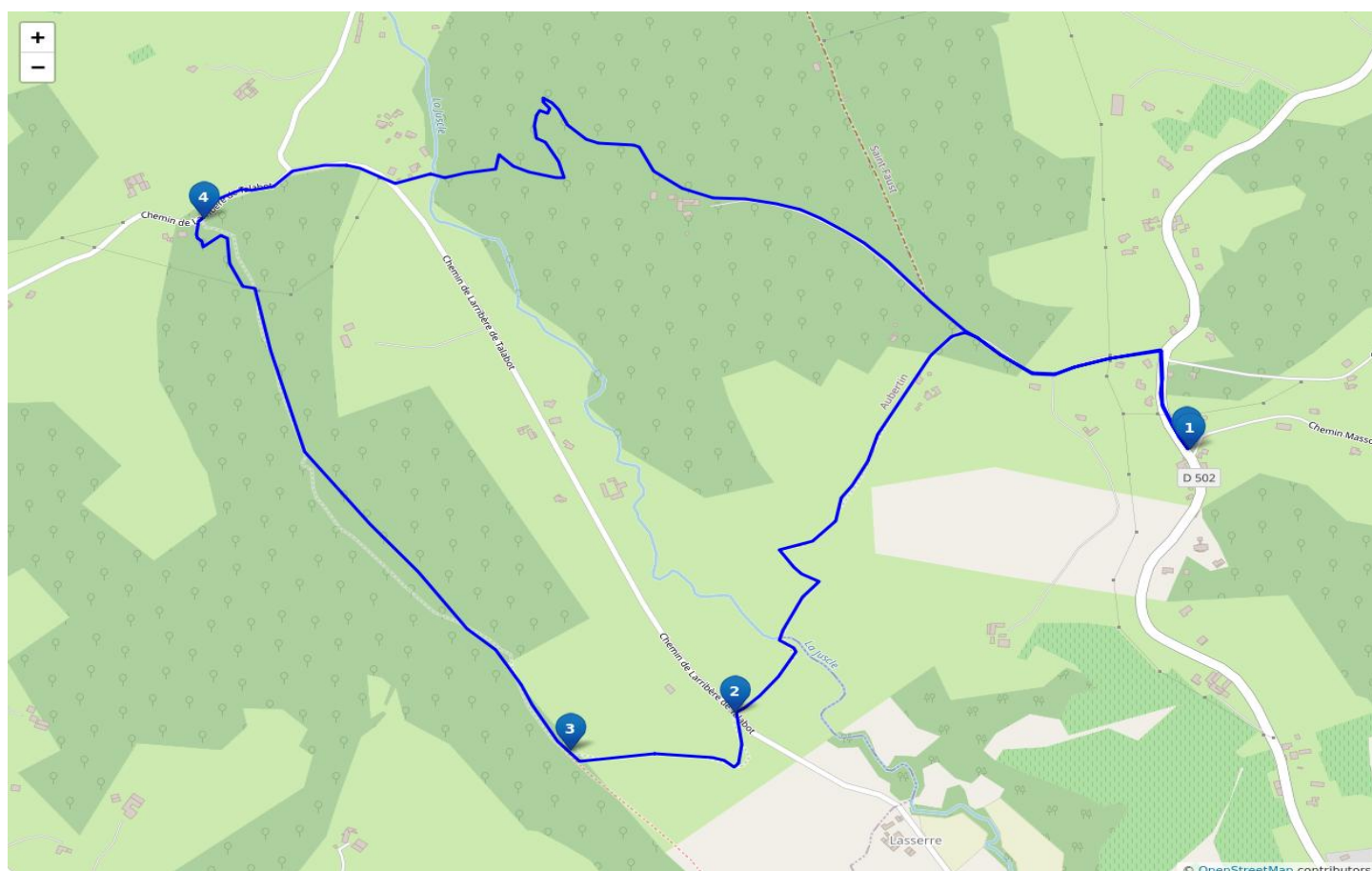
Cette randonnée au cœur des coteaux vous permettra de profiter de la géométrie des vignes avec en fond la chaîne des Pyrénées. Départ : Parking en bordure de la RD502 - 177 Chemin des Crêtes - St Faust  
Balisage Jaune Pédestre (n°24)



📍	Départ : 177 CHEMIN DES CRÊTES - ST FAUST Arrivée : ST FAUST	📍	Distance : 5.23 km	⬆️	Dénivelé : 264 m	🕒	Durée : 1h30
---	--	---	-----------------------	----	---------------------	---	-----------------

🗺️	Itinéraire : Boucle	P	Parking en bordure de la RD502 - Chemin des Crêtes	📞	Appel d'urgence : 112	Balisage	
----	---------------------	---	--	---	--------------------------	----------	--

⚠️ Les montagnes basques et béarnaises sont des espaces pastoraux. Evitez de partir avec votre chien.  
Dans tous les cas, tenez-le en laisse. Merci !



## ★ Étapes

1. **Départ - Parking chemin des crêtes.** Depuis le parking, tourner à droite et remonter la RD 502 en direction de Saint-Faust-de-Bas. Tourner à gauche à la première intersection sur le Chemin de Mantoulan. Continuer sur cette route goudronnée. Tourner à gauche sur une route goudronnée qui descend (indication par un panneau en bois en direction de «Filhou»). La route goudronnée devient rapidement un chemin de terre après le lieudit et descend le long d'une haie en direction de la vallée de la Juscle. Après un virage en «épingle à cheveux» sur la gauche, le sentier continue sa descente et arrive le long d'une parcelle cultivée qu'il contourne par la gauche. En bout de parcelle, tourner à gauche pour traverser le ruisseau sur une passerelle en bois, puis la Juscle sur un pont de pierres et remonter entre 2 parcelles agricoles jusqu'à la route goudronnée.
2. **Sentier des Crêtes.** Croisement avec la route goudronnée. Tourner à gauche puis immédiatement à droite pour emprunter la piste qui monte à travers le bosquet. Celle-ci effectue un virage sur la droite puis à la fourche suivante, rester sur la piste du bas.
3. **Croisement.** Arrivé sur la crête en bordure d'une parcelle de vigne, tourner à droite et suivre le sentier de crête. À l'extrémité sud d'une vaste prairie, le sentier la contourne par la gauche, puis à la fin de celle-ci, s'enfonce de nouveau dans le sous-bois. Passer sous des palombières, puis arriver dans une nouvelle prairie : à la fin de celle-ci, tourner à gauche sous la ligne électrique pour emprunter un sentier qui descend fortement. Avant la route goudronnée, une piste arrive de la gauche : tourner à droite.
4. **Retour vers le parking.** Au croisement avec la route goudronnée, tourner à droite. À la 1ère intersection, tourner à droite en direction de Saint-Faust sur le Chemin de Larribère de Talabot. Après la maison blanche à gauche en bord de route, tourner à gauche, traverser la Juscle et continuer sur le chemin de terre qui monte. En arrivant sur le replat, une piste semble venir de la droite, continuer tout droit. Au lieudit « Vignau », retrouver la route goudronnée et continuer tout droit pour rejoindre la RD 502. À ce croisement, tourner à droite pour arriver au parking.

[Pour bien préparer sa rando et adopter les bons gestes en montagne, rendez vous sur https://reussirmarando.com](https://reussirmarando.com)