



Billetterie
auprès d'Anglet Tourisme

Bureau des Cinq Cantons

Du lundi au vendredi de 9h à 12h30 et de 14h à 18h
Samedi de 9h à 12h30

Bureau de la Chambre d'Amour

1, avenue des Dauphins
Ouvert tous les jours (sauf le samedi matin)
de 10h à 12h30 et de 14h30 à 18h



Transport

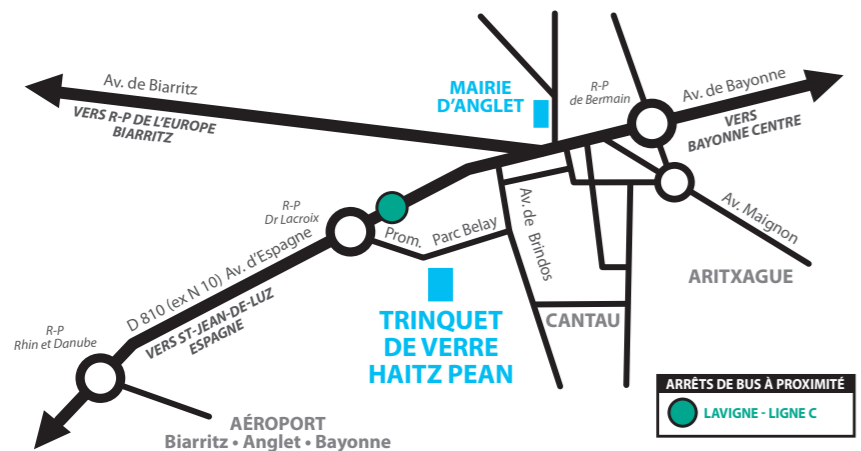
Chronoplus
Laissez-vous transporter
Trinquet de verre Haïtz Pean
Arrêts : Lavigne - ligne C
Fréquence des bus : 20 minutes



Plan d'accès

Anglet - Haïtz Pean

Trinquet de Verre Haïtz Pean
24, promenade du Parc Belay
Renseignements : 05 59 03 77 01
www.anglet-tourisme.com



© DR - Ville d'Anglet - Ne pas jeter sur la voie publique - Ez bota karrikan

Présentation du Trinquet

C'est en 1976 que le complexe sportif et culturel Haïtz Pean voit le jour, sous l'impulsion du comité d'établissement « Breguet Dassault ».

Fort de ses 20 000 m², l'équipement compte aujourd'hui 7 espaces sportifs à spécificités différentes (sports collectifs, arts martiaux, danse, tennis, squash et pelote), ainsi que trois espaces tournés vers les activités culturelles.

Le trinquet de verre, à sa création initiale de type mur à gauche, fut transformé, en 2002, en trinquet homologué de 28m50, par la réalisation et la mise en place de parois de verre, latérales et arrières, autoportées. Dédié en ce jour à la main nue, la partie arrière du tambour escamotable permet de transformer l'équipement en trinquet de type « argentin » pour la pratique des instruments.

La capacité d'accueil du trinquet de verre de 425 places assises surélevées et disposées en amphithéâtre, améliorée par l'adjonction, sur la contre-cancha de gradins mobiles lors d'événements exceptionnels.

Remerciement des Partenaires



TROPHÉE
BAB2
MAIN NUE ÉLITE PRO



TOURNOI
PILOTARIENAK
ANGLET 2019

24 Mai ½ finales à 20h
29 Mai finale à 20h

Trinquet de verre Haïtz Pean - 24, promenade du Parc Belay
Renseignements : 05 59 03 77 01 - www.anglet-tourisme.com

15^e tournoi Pilotarienak d'Anglet

Le rendez-vous incontournable de la main nue professionnelle à Anglet. Le trinquet à paroi de verre d'Haïtz Pean accueillera la 15^e édition du Tournoi Pilotarienak d'Anglet. Devenu étape majeure du circuit élite pro, Pilotarienak propose chaque année des oppositions de très haut niveau en présence de la crème des manistes professionnels. En effet, chaque année, la présence des Champions de France fraîchement couronnés et des joueurs les plus performants du moment assure une qualité sportive indéniable.

De vrais moments de convivialité, avec une dégustation de produits locaux (lors de la demi-finale), vont offrir au public une ambiance festive et unique dans le « mundillo » de la pelote.

Pour l'édition 2019, la présence des meilleurs joueurs du circuit Esku Pilota confirmera Pilotarienak comme un événement majeur de la saison professionnelle.

Programme des 24 & 29 Mai

Vendredi 24 Mai

20h 1^{ère} Demi-finale
LARRALDE - WALTARY // ETCHEGARAY - HARISMENDY

21h Dégustation de produits locaux et vins d'Iroulégu
Animation musicale avec le groupe Jakes eta Bruno

22h 2^{ème} Demi-finale
OSPITAL - GUICHANDUT // ECHEVERRIA - DUCASSOU

Mercredi 29 mai

19h Lever de Rideau

20h Finale

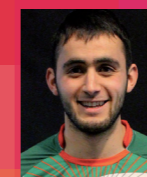
Présentation des Joueurs



Peio
LARRALDE



Waltary
AGUSTI



Mathieu
OSPITAL



Peio
GUICHANDUT



Julien
ETCHEGARAY



Thierry
HARISMENDY



Eñaut
ECHEVERRIA



Baptiste
DUCASSOU

Vainqueurs des éditions précédentes

2018 LARRALDE - GUICHANDUT
Finalistes : Etchegaray - Ducassou

2017 OSPITAL - DUCASSOU
Finalistes : Larralde - Bilbao

2016 ETCHEGARAY - DUCASSOU
Finalistes : Waltary - Bilbao

2015 BIELLE - HARISMENDY
Finalistes : Larralde - Bilbao

2014 LARRALDE - DUCASSOU
Finalistes : Larrechea - Harismendy

2013 WALTARY - HARISMENDY
Finalistes : Larrechea - Lambert

2012 IBARROLA - HARISMENDY
Finalistes : Loquillo - Waltary

2011 LARRECHEA - ETCHETO
Finalistes : Ibarrola - Lambert

2010 IBARROLA - OCAFRAIN
Finalistes : Etcheto - Waltary

2009 XALA - WALTARY
Finalistes : Ibarrola - Oçafraïn

2008 LARRECHEA - ETCHETO
Finalistes : Etcheverry - Kurutcharry

2007 LARRECHEA - ETCHETO
Finalistes : Loquillo - Waltary

2006 LARRECHEA - DE EZCURRA
Finalistes : Ibarrola - Mayte

2005 SORHUET - OCAFRAIN
Finalistes : Muscarditz - Kurutcharry



Nouvelle Classe B.

Mercedes-Benz

SLAVI
BAYONNE - 05 59 55 49 26
www.groupe-clim.com

Consommation combinée (l/100 km) : 3,9-6,9 (NEDC corrigé) / 4,5-8,3 (WLTP). Emissions de CO₂ combinées (g/km) : 102-158 (NEDC corrigé) / 119-189 (WLTP).



Atelier boutique à Bidart

Les Couteliers Basques
Créateurs de couteaux basques

Arzaina Mizpina Bixia

lescouteliersbasques.fr



atlANTHAL
THALASSO, SPA & BIEN-ÊTRE

OUVERT 7J/7

INFOS AU 05 59 52 75 55
153 Bld des plages à ANGLET
www.atlanthal.com



VOTRE MAISON INDIVIDUELLE
UNIQUE À ANGLET

QUARTIER BOIS BELIN

alday-immobilier.com 05 59 85 24 49