

LES PISTES  
DE ROBIN



# MARCHEPRIME



1h30  
2 km

« Découvre les secrets de la Source  
avec Robin et ses amis »

Coordonnées GPS : **Allée de la Source**

Lat : 44.683046°

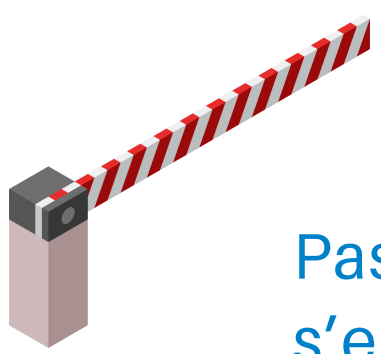
Long : -0.857535°

Chemin forestier

Départ Arrivée







# Bienvenue à Marcheprime !

Passes la barrière. Avance jusqu' à ce que tu vois un sentier qui s'enfonce dans la forêt à gauche.



1 Remonte le temps grâce à une plante que tu observes en abondance.

Énigme : « On m'appelle la plante préhistorique car j'existe depuis des millions d'années. Mes feuilles se déploient en spirale. Qui suis-je ? »



Sur ton parcours, tu pourras en observer 2 variétés différentes. Pour savoir lesquelles, associe les images qui sont côte à côte.



+



=

\_\_\_\_\_



+



=

\_\_\_\_\_

Osmonde

(l'adjectif)

Continue sur le sentier principal qui longe le ruisseau

2



Réveille l'artiste qui dort en toi!

Ramasse une feuille d'arbre, ou bien cueille la délicatement. Dessine là dans les moindres détails.



3



En avançant encore un peu sur ta gauche, tu trouveras un pont "de fortune".

Empreinte le pour traverser le ruisseau!

Pour connaître son nom regarde cette image et enlève les 2 L ; tu auras son orthographe exacte.

\_\_\_\_\_



4

Écoute le bruit de l'eau et imagine ce qu'elle transporte jusqu'à la mer.



Ce Ruisseau est d'une longueur de 6,4Km et parcourt **3 autres communes du cœur du Bassin**. Si tu enlèves Lanton de la liste tu les trouveras.



Mios

Biganos

Lanton

Audenge

Prends à droite, toujours en suivant le ruisseau.

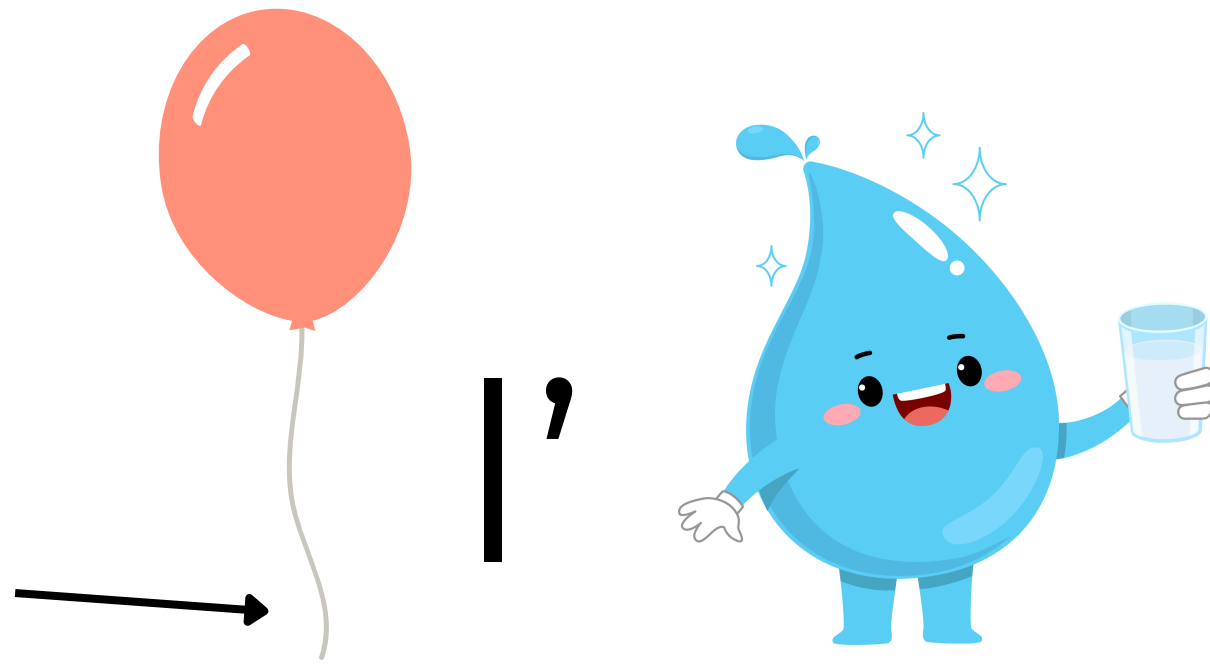
5



Observe autour de toi et repère les différents types d'arbres.

Devinette : « Qui suis-je ? J'ai un tronc blanc et des feuilles qui tremblent au moindre souffle de vent »

Pour t'aider, voici une charade :



Reconnais-tu ses feuilles?



chêne rouge d'Amérique



??????



chêne pédonculé

6



Énigme : « Je protège l'arbre comme la peau protège ton corps. Qui suis-je ? »

\_\_\_\_\_

Touche-les sans les abimer et, avec ton crayon et ta feuille, amuse toi à passer sur ces textures.





Traverse le pont de la piste n°35 de Mios, reprends à droite tout de suite après.

7



Trouve 4 éléments naturels de couleurs différentes



8



Observe les fruits des arbres. Ils contiennent des graines, qui peut-être un jour, deviendront un arbre à leur tour.

Que leur faut-il pour cette transformation?

Entoure les bonnes images.



eau



lumière



nutriment



décomposeurs



sol : terre, sable...

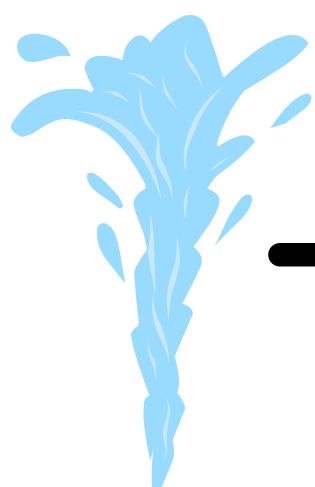
Et oui il faut au moins un peu de tout ça pour que ça pousse, et plus encore ! C'est ce qu'on appelle la biodiversité !

9



Parmi ces fruits, tu as peut-être trouvé le gland. C'est le fruit du chêne. Un oiseau vivant ici porte presque le même nom car il collectionne les glands. Ainsi, il participe à sa plantation.

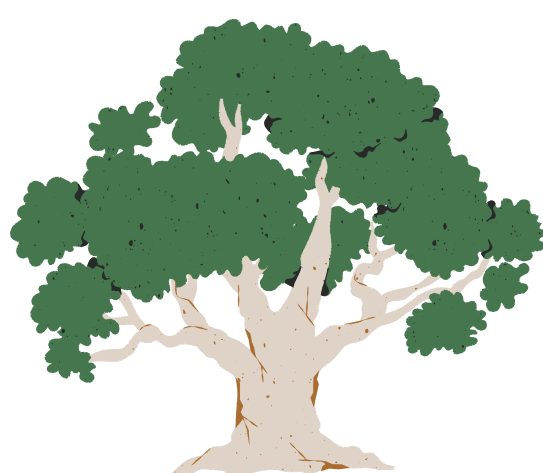
Pour trouver son nom composé, regarde les images ci-dessous:



+



+



=



10



Mène l'enquête !  
A qui appartiennent ces éléments ?  
Cherche-les autour de toi.



Le Pin maritime est planté et cultivé depuis Napoléon III. Au départ, on en récoltait la résine. Aujourd'hui on utilise surtout son bois pour en faire du carton, du papier et d'autres nombreux usages.

Office de tourisme du cœur du Bassin d'Arcachon.

05 57 70 67 56

tourisme-coeurdubassin.com



CŒUR TOURISME  
DU BASSIN