

LES PISTES

# DE ROBIN



## Preignac

Un jeu dans la ville

*Viens, je t'emmène à la découverte  
du village de Preignac*



Je suis Robin, ton guide.

Avec les enfants de l'accueil de loisirs de Preignac  
et leur équipe d'animation

nous avons créé ce jeu de piste.

Nous espérons tous que tu apprécieras  
notre parcours et ses découvertes

1h

A partir de 6 ans



# SALUT LES EXPLORATEURS !



Mais tout d'abord quelques recommandations pour te faciliter la tâche :

1 Te munir d'un crayon et de bonnes chaussures tu devras.

2 Sois prudent, suis les indications et observe attentivement les lieux.  
Résous les énigmes et complète ton livret.

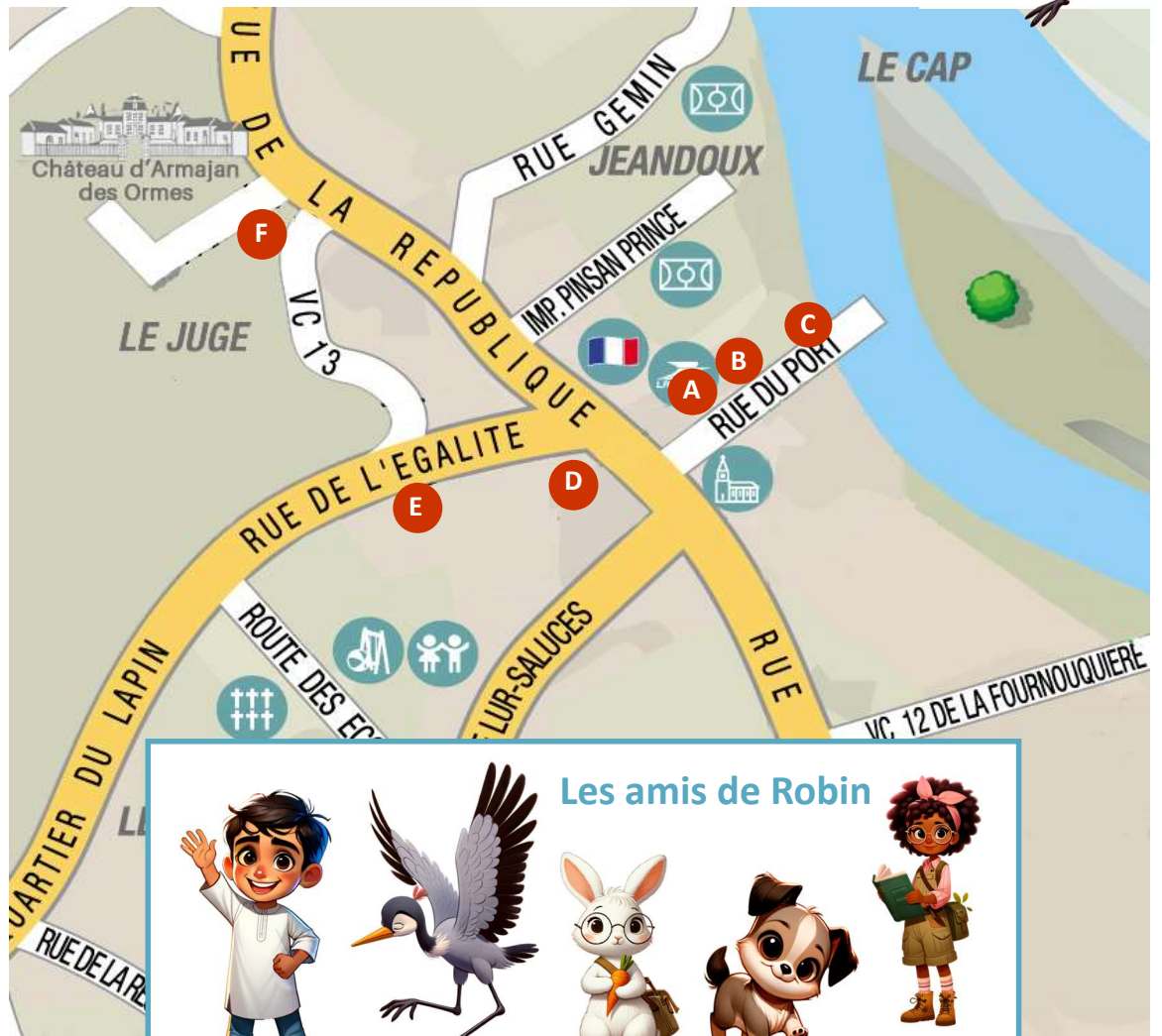
3 N'oublie pas de récupérer ta récompense à l'Office de Tourisme.

Aujourd'hui, nous allons résoudre un tas d'énigmes qui te permettront de découvrir les trésors du village de Preignac.



Pendant tes déplacements, observe et trouve ces différentes photos.

Relie les images à leurs lettres respectives sur le plan.



## Les amis de Robin



Mourad



Cendrine



Panpan



Marley



Aliénor



« Quel est cet endroit Cendrine ? »

Bienvenue à « Priniacum » ou «Praemiacum » comme le disaient les Gallo-romains.

Le village a changé de nom plusieurs fois avant de devenir Preignac.

1



« Aïe ! Aliénor va encore jouer à la maîtresse »

Mais, à ton avis, quelle est sa signification ?

Petit indice avec ce rébus :



Aide Robin à entourer la bonne réponse :

- a) Printemps
- b) Pissenlit
- c) Prairie

2

C'est parti ! Tourne le dos à la mairie et passe sous l'arche pour te rendre devant

1'



Réponse : .....

# L'Église St Vincent :

Son clocher, de forme octogonale, date de 1852.  
Il est l'œuvre de l'architecte bordelais Pierre-Paul COURAU.

Octogonal ...  
Cela signifie qu'il possède  
combien de côtés ?



Réponse : .....

**Très souvent, ces édifices religieux contiennent un instrument de musique.**

Sais-tu comment il se nomme ?

Entoure la bonne réponse :

- a) Un piano à tuyaux
- b) Une paille à son
- c) Un orgue

Celui-ci a été construit à la fin du 19<sup>ème</sup> siècle.  
Il possède 1700 tuyaux !



Dans l'église, on y trouve également la maquette d'un bateau appelé "La Renommée".  
Il a été construit à la fin du 19<sup>ème</sup> siècle à Rochefort, il y avait à son bord 16 officiers et 498 marins.  
Il a effectué de nombreuses croisières et campagnes, en particulier en Chine.

Observe autour de toi et cherche les deux maisons qui  
Correspondent à l'expression « avoir pignon sur rue ».

Entoure la bonne signification de cette expression :

- a) Être bien placé,
- b) Avoir un étage d'où on voit la rue,
- c) Être propriétaire de la rue



3

Passé à gauche de l'église et descend la rue du port jusqu'à la dernière maison de droite, observe l'échelle des crues.

Quelle est l'année de la dernière inondation ?

Réponse : .....

Petit jeu à faire en famille :

Positionnez-vous à côté de l'échelle et regardez, qui parmi vous, cette année-là, n'aurait pas eu pied ?



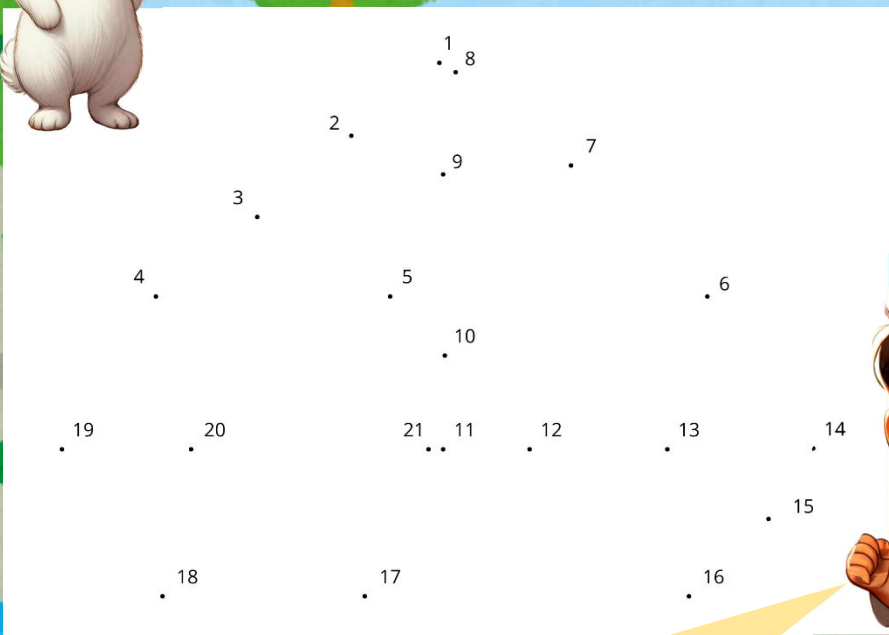
### Le savais-tu ? :

Sur la Garonne se produit ce que l'on appelle le Mascaret. C'est une vague formée à l'embouchure de l'estuaire de la Gironde qui remonte le fleuve sur plus de 100 km. C'est un phénomène naturel qui se produit à chaque marée. Il est le plus remarquable quand le niveau de l'eau est plus bas (de juin à octobre) et que le coefficient des marées dépasse 90.

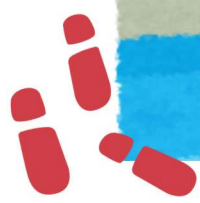


Où allons-nous maintenant Mourad ?

4



Relie les points dans l'ordre et tu comprendras !





Nous voici au **port de Preignac**.

Des bateaux venaient stationner ici, la preuve avec cette ancienne carte postale. Ils étaient à l'abri pour charger et décharger leurs marchandises.



On observe encore aujourd'hui les **points d'amarrage** ; ce sont les bornes qui étaient utilisées pour attacher les bateaux.

**Combien en comptes-tu ?**

Réponse : .....

Au 19<sup>ème</sup> siècle, il y avait un **bac** qui reliait Preignac à Sainte-Croix-du-Mont. C'était une embarcation accrochée à un câble qui permettait de traverser la Garonne.

Celui-ci, appartenait à la famille Darmagnan (Darmajan).

C'était le seul entre Langon et Cérons. On pouvait y traverser le fleuve à bord de l'embarcation avec son cheval, il pouvait aussi transporter des moutons et même des bœufs !



5

Remonte la rue.

Passé à gauche de l'église puis tourne à gauche.

Traverse le passage piétons puis prends à droite.

Prends le temps d'observer les façades et les diverses enseignes encore présentes ; les commerces n'existent plus.

### Trouve cette porte et arrête-toi



Il y a quelques siècles, on trouvait ici un autre type d'ouverture qu'on appelait **un étal**.

Il y avait un volet en bois s'ouvrant à la verticale.

**A quoi pouvait-il servir ?**

**Entoure la bonne réponse :**

- a) Garer un bateau
- b) Vendre des marchandises
- c) Faire entrer des chevaux



Un pain pas trop cuit,  
s'il vous plait !



6

Aide-toi du plan et rejoins la place Faubourguet en passant par la rue de l'Égalité.

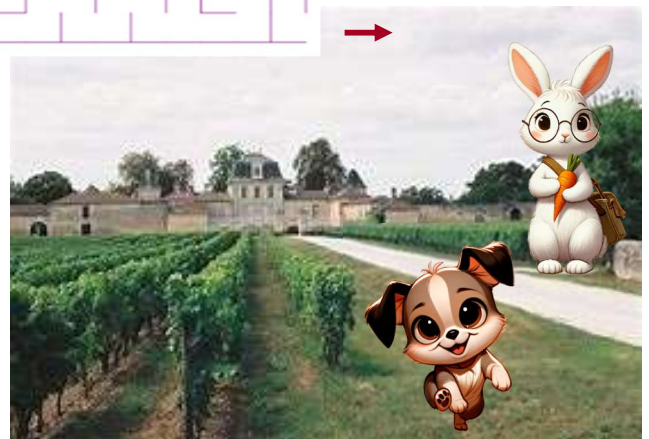
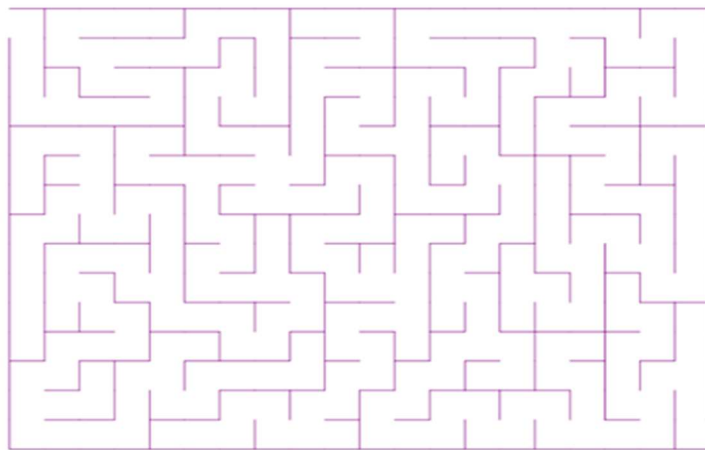
Traverse la rue pour emprunter la VC 13 en direction de la place du 19 mars 1962.

N'oublie pas d'observer les environs pour compléter l'épreuve N°1.

**Attention en traversant !**



Aide Robin à retrouver ses amis :



## Le savais-tu ?

Les puits et les fontaines étaient indispensables avant l'arrivée de l'eau courante. C'était aussi un point de rendez-vous pour les habitants du village. On en trouve dans tous les quartiers anciens.



7

# Remontons un peu le temps...

Sur ta gauche, se trouve le château de D'Armajan des Ormes.

Au 17<sup>ème</sup> siècle, il a reçu d'illustres personnalités.  
Le roi Charles IX et sa mère nommée ?



Réponse en 3 mots : .....      .....      .....

Château D'Armajan des Ormes en 1943 :



Château D'Armajan des Ormes aujourd'hui :



La fondation de ce château remonte à l'époque médiévale.  
Il appartenait à la famille De Sauvage.

Il est anobli en 1565 et devient une seigneurie lors de la visite du  
roi Charles IX et sa mère, la célèbre Catherine de Médicis.

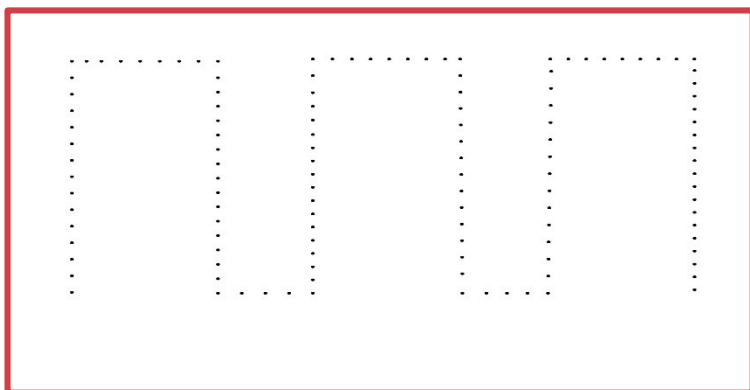
En partie démonté en 1653 , il est reconstruit sous sa forme  
actuelle de 1663 à 1750 par la famille Guichaner.



Mais où sont passés ses créneaux ?



Ce n'était plus nécessaire à la renaissance. On peut en dessiner pour s'amuser !



8

Dernière ligne droite !

Traverse par le passage piétons face à la croix de pèlerin puis va en direction de la mairie.

**A cet endroit précis, quel bâtiment moderne a été construit depuis ?**

Réponse : .....

En plus de cette salle, on trouve une bibliothèque au rez-de-chaussée et un espace sportif à l'étage.



Il y a le stade à l'arrière aussi mais on ne peut pas y accéder par-là, il faut retourner à la Mairie.



Génial ! Quoi de mieux pour terminer cette aventure.



# LES PISTES DE ROBIN

## Tu as terminé, Bravo !

Tu peux maintenant retourner à l'office de tourisme pour récupérer ta récompense.

Un autocollant à collectionner et à coller sur le poster de la Gironde te sera offert.

Robin te remercie pour cette mission accomplie et t'attend pour d'autres découvertes à travers le département.

Rendez-vous sur le site : [www.gironde-tourisme.fr](http://www.gironde-tourisme.fr)



**OFFICE DE TOURISME DU PAYS DE  
CADILLAC & DE PODENSAC**

2 Rue du Cros - 33410 CADILLAC

05 56 62 12 92

[www.destination-garonne.com](http://www.destination-garonne.com)

## Réponses aux énigmes :

Rébus signification Preignac : c) la prairie

2. Rébus direction : l'église

Signification Octogonal : 8 côtés

Nom de l'instrument de musique : un orgue

Signification "avoir pignon sur rue" : b) être bien placé

3 : année de la dernière inondation : 2021

4 : les points à relier indiquent un bateau donc direction le port

Au port, on compte : 14 points d'amarrage

5 : b) vendre des marchandises

7 : Catherine De Médicis

( Cat Riz Noeuds 2 Midi six)

8 : la salle des fêtes

## Ordre des lettres liées aux images :

1:F 2:C 3:D 4:E 5:A 6:B