



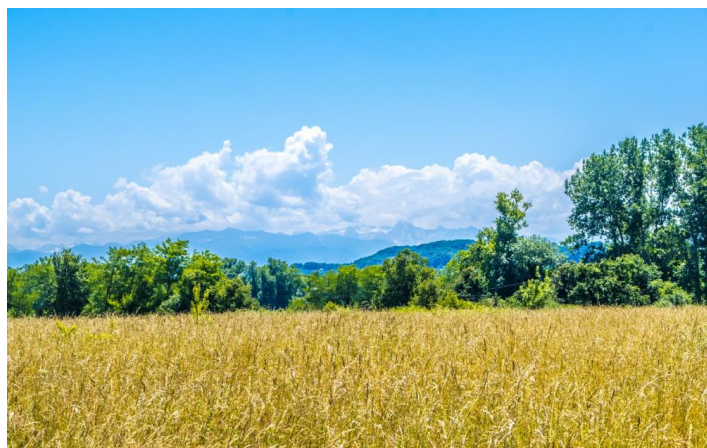
# Denguin - La saligue de Denguin


 DENGUIN


**PEDESTRE**

**PAU**  
**TOURISME**  
Béarn Pyrénées


Randonnée idéale après avoir pique-niqué à la plaine des sports de Denguin. Vous pourrez profiter : des jeux enfants, d'un terrain de foot, etc. La boucle longe le gave de Pau avant de s'enfoncer dans la forêt. Après avoir atteint le village de Labastide-Cézéracq vous emprunterez une petite route de campagne qui vous offrira une belle vue sur les Pyrénées. Si vous observez bien vous pourrez y voir, des lapins sauvages, des libellules et même des chevreuils. Départ : Parking de la plaine des Sports et Loisirs - 3 route du Stade - Denguin Balisage Jaune Pédestre (n°16)



 Départ : DENGUIN  
Arrivée : DENGUIN

 Distance :  
6.55 km

 Dénivelé :  
38 m

 Durée :  
1h30


 Itinéraire : Boucle

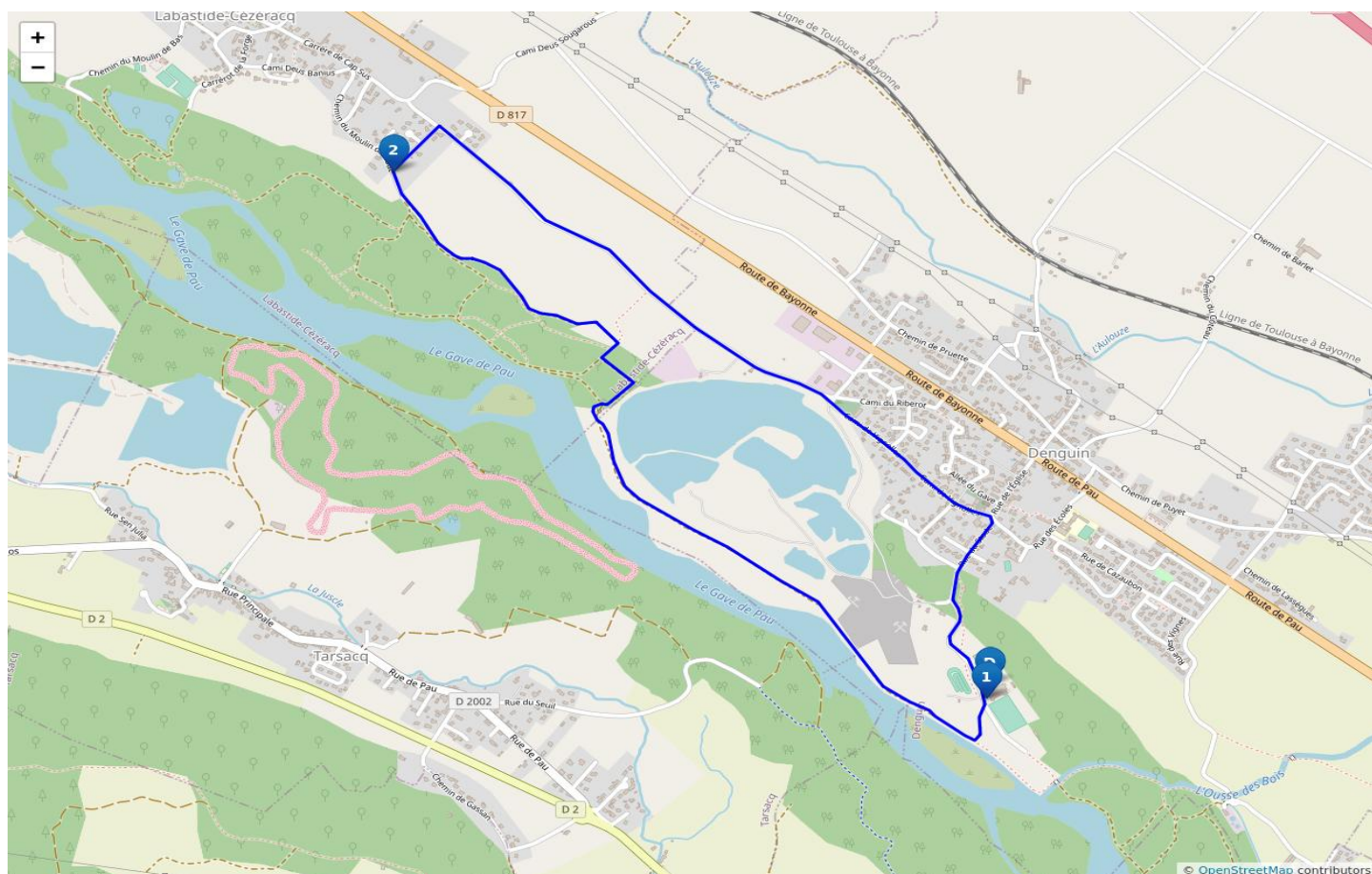
 Parking de la plaine  
des Sports et Loisirs

 Appel  
d'urgence : 112

Balisage



 Les montagnes basques et béarnaises sont des espaces pastoraux. Evitez de partir avec votre chien.  
Dans tous les cas, tenez-le en laisse. Merci !



## ★ Étapes

- Départ - Parking de la plaine des Sports et Loisirs.** Prendre la piste qui part en direction du Gave et atteindre la berge. Prendre à droite et longer le Gave sur près de 2 km. Le sentier s'éloigne ensuite du Gave et descend vers un canal. Traverser le canal grâce à la passerelle. Puis emprunter la piste qui part à droite dans le bois. Poursuivre et tourner à gauche, la piste fait un angle droit. Continuer sur 120m et prendre à droite. 100m après, tourner à gauche (angle droit). Suivre le chemin sur 1,2 km jusqu'à atteindre la route goudronnée.
- Retour vers le parking.** Prendre à droite le Cami Deus Salleigts de Haut vers le lotissement. Puis à nouveau à droite pour rejoindre Denguin par la voie communale goudronnée. À la fourche, longer le cimetière par la droite en empruntant le « Cami Vignolles ». Après la mairie, prendre à droite sur la route du Stade en direction de la Plaine des Sports et Loisirs. Continuer tout droit jusqu'au parking de l'arrivée.

## ★ Équipements

- Lieu de pique-nique

Pour bien préparer sa rando et adopter les bons gestes en montagne, rendez vous sur <https://reussirmarando.com>