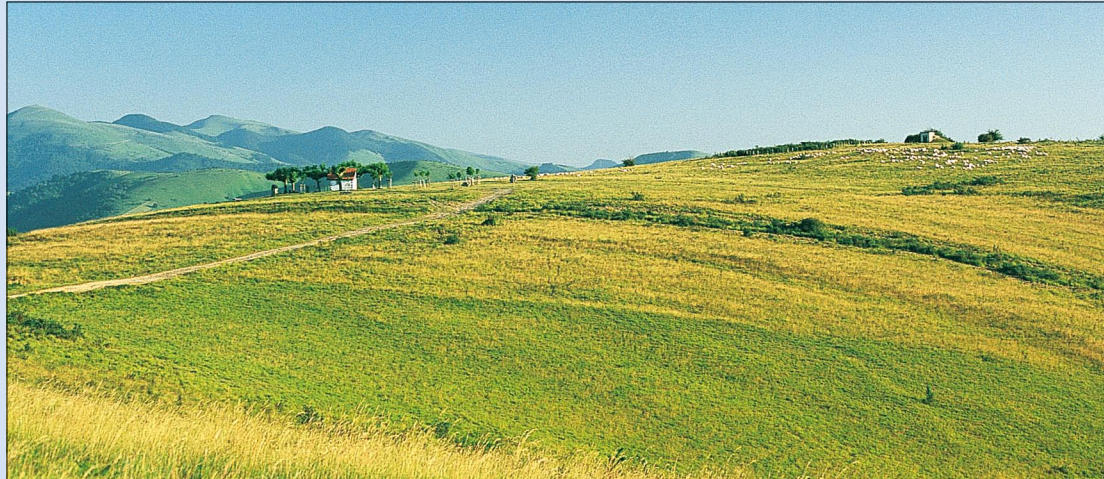


Niveau
MOYEN



LE CHEMIN DE SAINT-JACQUES (82 km)



Informations du CoDep 64

Parcours journée, avec des cols à prendre avec sérieux, pour cyclotouriste moyen (entraînement de 2000 à 3000 km). Les deux cols ne sont pas très difficiles mais néanmoins à prendre avec précaution.
Petits braquets recommandés (28x24 ou 28x26 par exemple).

D Départ : Offices de tourisme de Saint-Palais ou Mauléon.

● Saint-Palais – alt 59

• Musée de la Basse-Navarre et des chemins de St-Jacques
D 29 – kilométrage partiel : 0 – total : 0

● Croisement D 29 – route communale (dir Arbouet Sussaute)

Château de Camou

D 29 - kilométrage partiel : 5,7 – total : 5,7

● Croisement D 134 – D 933

Route communale - kilométrage partiel : 5,1 – total : 10,8

● Croisement D 134 – D 11

D 134 - kilométrage partiel : 2,8 – total : 13,6

● Croisement D 11 – route communale à gauche

D 11 (dir St – Palais) - kilométrage partiel : 1,8 – total : 15,4

● Croisement D 242 – route communale

Route communale - kilométrage partiel : 2,6 – total : 18

● Lohitzun – Oyhercq – alt 163

D 242 - kilométrage partiel : 4,6 – total : 22,6

● Croisement D 242 – D 344 – alt 339

D 242 - kilométrage partiel : 5 – total : 27,6

● Mauléon – alt 138

• Capitale de la province basque de Soule

• Château fort du XI^e,

• Château d'Andurain du XVII^e

• Maison du patrimoine

• Ateliers de fabrication d'espadrilles

D 242 - kilométrage partiel : 8 – total : 35,6

● Bista Eder – alt 500

D 918 - kilométrage partiel : 13,2 – total : 48,8

● Col d'Osquich – alt 392

D 918 - kilométrage partiel : 1,8 – total : 50,6

● Croisement D 933 – alt 168

Larceveau, centre d'évocation des stèles discoïdales

D 918 - kilométrage partiel : 9,8 – total : 60,4

● Croisement D 933 – D 508 – alt 119

D 933 – kilométrage partiel : 3 – total : 63,5

● Ostabat Asme – alt. 165

• Village à la croisée des chemins de Saint Jacques

D 508 - kilométrage partiel : 1 – total : 64,5

● Col d'Ipharlatzé – alt. 340

D 508 - kilométrage partiel : 2,5 – total : 67

● Croisement D 508 – D 518

D 508 - kilométrage partiel : 3,5 – total : 70,5

● Croisement D 508 – D 8 – alt. 95

D 508 - kilométrage partiel : 1 – total : 71,5

● Saint-Palais – alt. 59

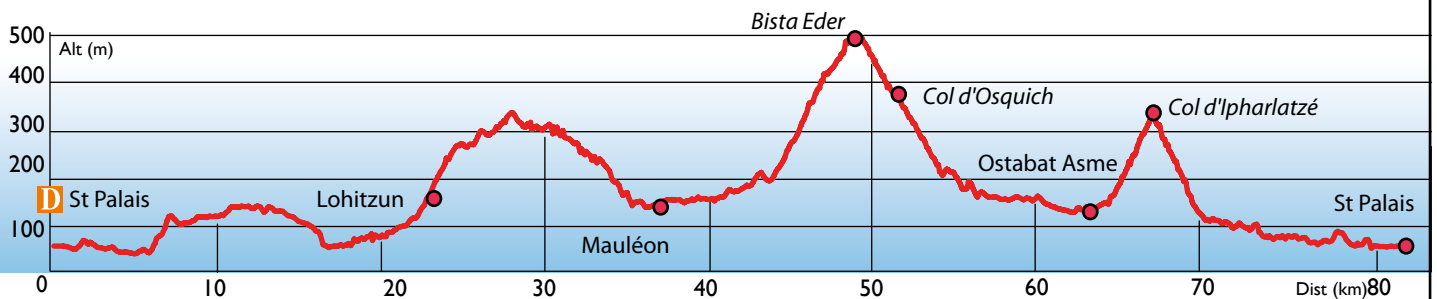
• Musée de la Basse-Navarre et des chemins de Saint-Jacques

D8 - kilométrage partiel : 10,5 – total : 82

Niveau
MOYEN



LE CHEMIN DE SAINT-JACQUES (82 km)



D Office de tourisme de Saint-Palais
ou Mauléon

811m **82km**

Balilage

A ne pas manquer :

- Le musée de St-Jacques à St-Palais
- Le château de Camou
- Mauléon
- Les villages de Larceveau et d'Ostabat

Précautions particulières :

- Respectez le code de la route
 - Vérifiez l'état de votre vélo
 - Portez un casque
 - Munissez-vous d'un gilet de sécurité
- Bonne route !

Cartographie : IGN PAU – BAYONNE au 1 : 100 000 - www.ign.fr

Gps : Téléchargez la trace gps de l'itinéraire sur www.velo64.com

Renseignements complémentaires auprès des offices de tourisme de :



Saint Palais
Tel : 05 59 65 71 78
www.tourisme-saintpalais.com

Soule (Mauléon)
Tel : 05 59 28 02 37
www.valleedesoule.com



CoDep 64

Toute l'info du cyclotourisme sur :
<http://pyrenees-atlantiques.ffct.org>

www.velo64.com

Toute l'info vélo pour découvrir, Béarn et Pays basque

