



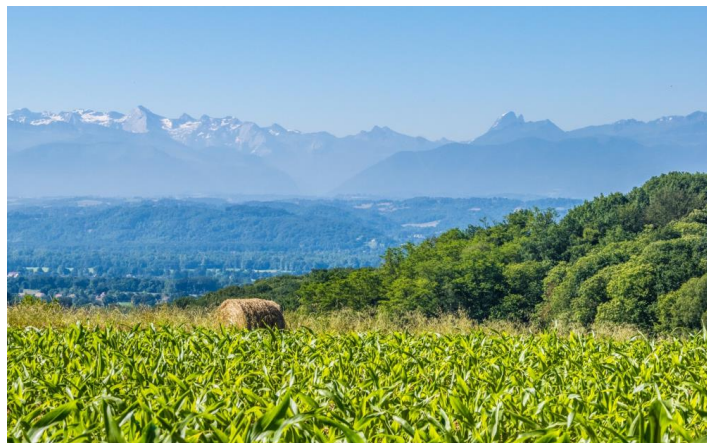
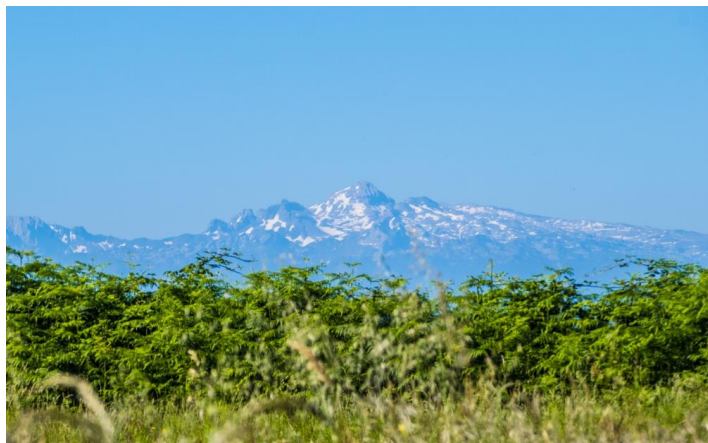
Bougarber - Les crêtes du Château

BOUGARBER

PEDESTRE

PAU
TOURISME
Béarn Pyrénées

Cette petite boucle vous offrira l'un des plus grands panorama sur la chaîne de Pyrénées. Au point culminant, la vue à 180° vous permettra de profiter pleinement de la beauté des Pyrénées. Vous pourrez admirer le château à la fin de l'étape 1. Départ : Parking de la mairie - Bougarber Balisage Jaune Pédestre (N°10)



Départ : BOUGARBER
Arrivée : BOUGARBER

Distance :
4.59 km

Dénivelé :
129 m

Durée :
1h30

Itinéraire : Boucle

Parking de la mairie

Appel d'urgence : 112

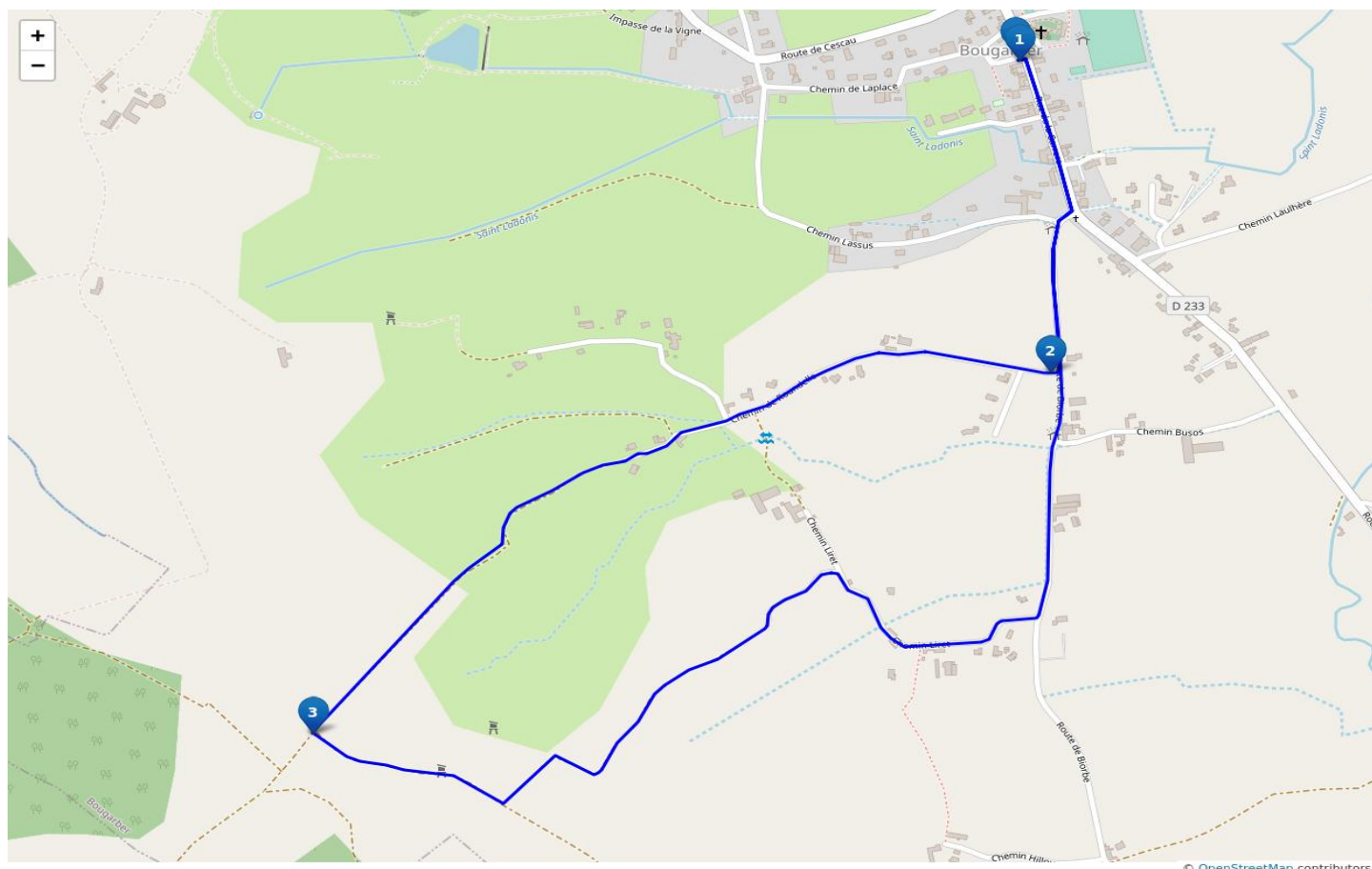
Balisage



Les montagnes basques et béarnaises sont des espaces pastoraux. Evitez de partir avec votre chien. Dans tous les cas, tenez-le en laisse. Merci !

À ne pas manquer

- Vue sur les Pyrénées et la plaine de l'Ayguelongue.



★ Étapes

1. **Départ - Parking de la Mairie.** Depuis la mairie, prendre à droite vers le sud sur la RD 233. À la fourche face à la croix, prendre à droite pour emprunter la route de Biorbe en direction de Beyrie et la suivre sur 300m.
2. **Vers les crêtes.** Tourner à droite sur le chemin de Roundelle (impasse) et le suivre pendant 500 m. Continuer tout droit sur le chemin de Lacoustete. Passer au milieu des maisons, le chemin s'élève : c'est la fin de la route goudronnée. Poursuivre sur le chemin de terre en bordure du champ. Le chemin rejoint une piste qui arrive d'en face. Profitez du large panorama sur la chaîne des Pyrénées.
3. **Retour vers le parking.** Tourner à gauche, prendre la piste qui continue le long de la haie. Continuer le chemin et tourner à gauche sur la première piste large. Le chemin de terre qui descend devient une route goudronnée, continuer sur la droite (chemin Liret) et arriver à l'intersection de la route de Biorbe. Prendre à gauche et revenir au village de Bougarber par la route goudronnée.

★ Attention

- Portion de RD 233

[Pour bien préparer sa rando et adopter les bons gestes en montagne, rendez vous sur](#)

<https://reussirmarando.com>