



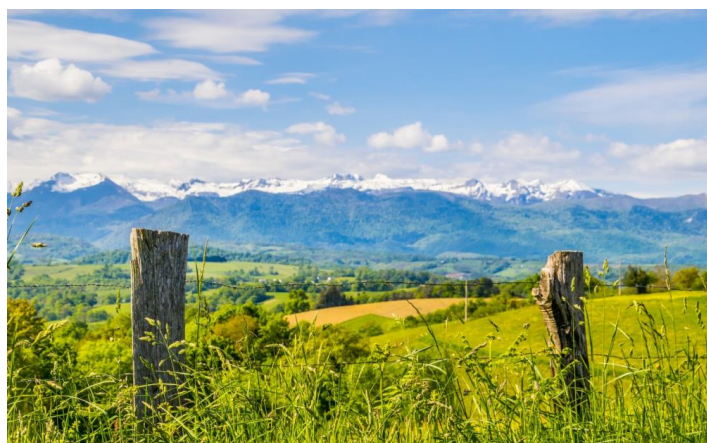
# Bosdarros - Boucle du Soust

BOSDARROS

PEDESTRE#VTT

**PAU**  
**TOURISME**  
Béarn Pyrénées

Le village de Bosdarros semble couler des jours paisibles entre champs et forêts. Venez découvrir ses magnifiques paysages au travers de cette randonnée familiale. Vous serez en hauteur avec une superbe vue sur les montagnes des Pyrénées. Au coeur du village, vous découvrirez de belles demeures anciennes restaurées. En chemin vous traversez champs et forêt, une vraie balade bucolique, au calme de la campagne. Départ : Parking de l'église - Place de l'Ecole - Bosdarros Balisage Jaune VTT (n°11)



Départ : BOSDARROS  
Arrivée : BOSDARROS

Distance :  
9.53 km

Dénivelé :  
413 m

Durée :  
3h30

Itinéraire : Boucle

Parking de l'église -  
Place de l'Ecole

Appel  
d'urgence : 112

Balisage



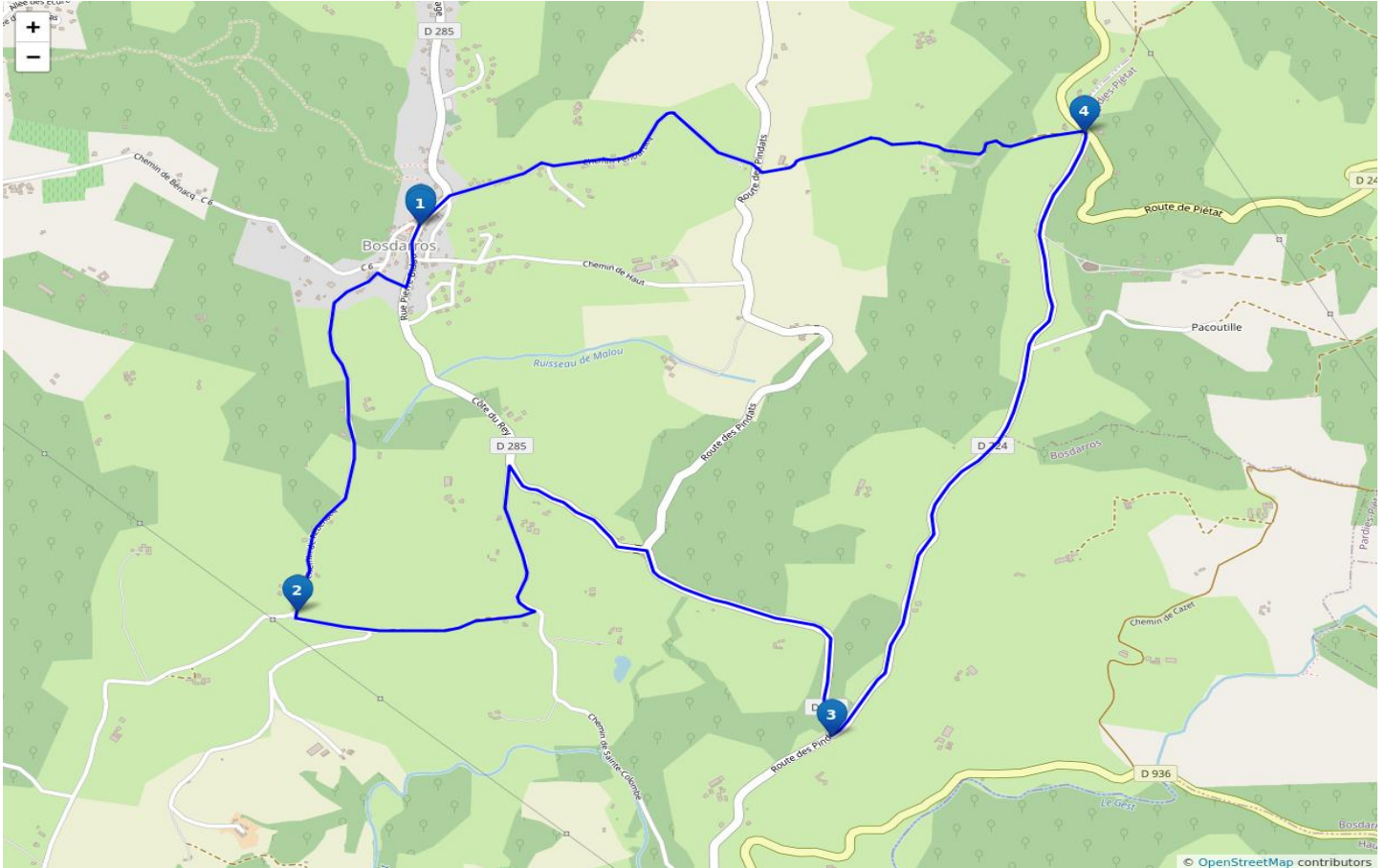
Les montagnes basques et béarnaises sont des espaces pastoraux. Evitez de partir avec votre chien. Dans tous les cas, tenez-le en laisse. Merci !

## À ne pas manquer

- **Eglise Saint-Orens.** L'église Saint-Orens de Bosdarros date du XIVème siècle. De l'extérieur, les deux porches gothiques (inscrits à l'inventaire des Monuments Historiques) confèrent à l'édifice une forme de majesté ronde et paisible. L'intérieur laisse apparaître un style plutôt roman, avec les arcs en plein cintre des nefs. Le chœur contraste joliment avec la sobriété et la chaleur des murs de pierre.
- **Notre-Dame de Piétat.** Situé sur les hauteurs de Pardies-Piétat, le sanctuaire Notre-Dame de Piétat offre une vue imprenable sur la chaîne des Pyrénées et sur le Pays de Nay. Sa chapelle du XIXème siècle est construite à l'emplacement d'une apparition de la Vierge, en lieu et place d'une chapelle plus ancienne détruite lors des guerres de Religion. C'est un lieu de pèlerinage depuis sa fondation au XVIIe

siècle.

• **Vue sur les Pyrénées.** Juste avant d'atteindre le centre équestre le P'tit Tour, situé tout en contrebas du chemin de Prim, et avant de vous aventurez à travers les sous-bois pour continuer votre parcours de promenade, vous pourrez profiter d'un très beau panorama sur les sommets béarnais et bigourdans voisins tout au long de la balade. Un panorama à couper le souffle s'offre à vous, avec en point de mire le célèbre Pic du Midi d'Ossau.



## ★ Étapes

- 1. Départ - Parking de l'église.** Longer l'église par la gauche, puis passer devant la mairie et descendre 100m. Tourner à droite et prendre le sentier herbeux qui monte longeant la maison au style béarnais. À la fin du chemin prendre à gauche et continuer sur la route jusqu'à l'embranchement (pilonne électrique).
- 2. Les pindats.** Prendre à gauche le "Chemin de prim". Dans le premier virage à droite quitter la route et prendre tout droit sur le sentier en sous-bois. Descendre jusqu'à retrouver la route et tourner à gauche. Poursuivre sur la route jusqu'à l'embranchement et descendre à droite. À la fin de la descente prendre à droite et suivre la direction "Les pindats". Continuer à monter sur la route jusqu'à l'embranchement.
- 3. Notre-Dame de Piétat.** Prendre à gauche le chemin de l'Ossau. Rester sur cette route de collines qui monte et qui descend jusqu'à arriver à Notre-Dame de Piétat en haut de la seconde montée. (Conseil : faites un détour par ce monument pour profiter du panorama qu'il offre). Continuer tout droit et descendre jusqu'à l'embranchement avec la D24.
- 4. Retour vers le parking.** Tourner à gauche puis prendre de suite à gauche le chemin de terre entre le champ et la haie de sapinette. À la fin de la descente prendre le petit sentier à droite qui longe le champs. Retrouver le chemin goudronné et descendre jusqu'à la déchetterie. Tourner à droite et prendre le chemin Pehourticq. Rester sur cette route qui monte entre champs et habitations. Les derniers mètres de la pente sont très raides. En haut tourner à gauche et retrouver le parking de départ.

[Pour bien préparer sa rando et adopter les bons gestes en montagne, rendez vous sur https://reussirmarando.com](https://reussirmarando.com)