



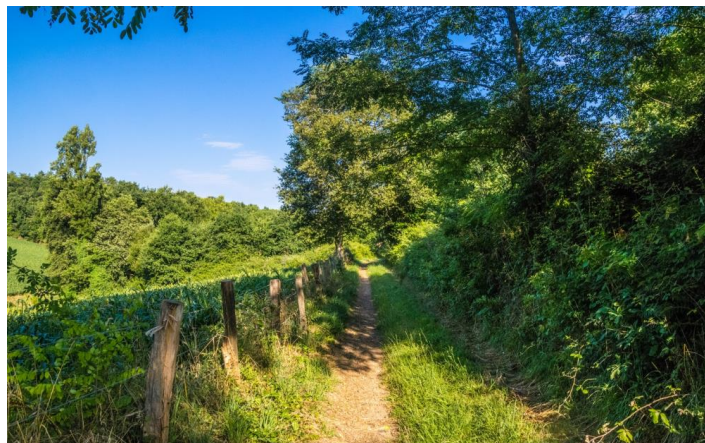
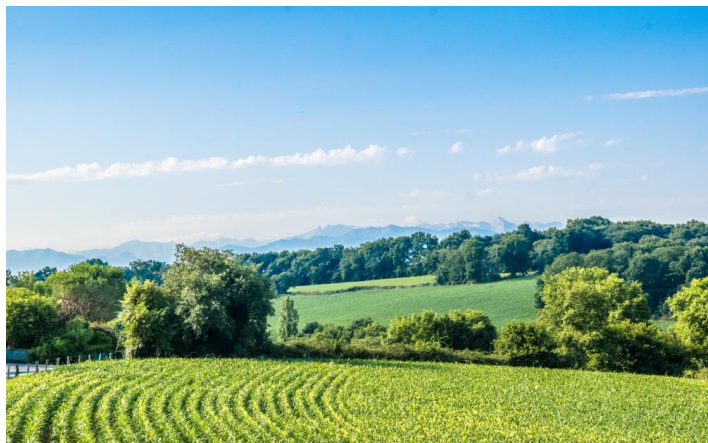
Beyrie-en-Béarn - Promenade autour de Beyrie

BEYRIE-EN-BEARN

PEDESTRE

PAU
TOURISME
Béarn Pyrénées

Agréable boucle à la campagne qui emprunte des chemins ombragés et frais dans sa première partie, et vous offrira dans un second temps une vue exceptionnelle sur les Pyrénées. Au grès du parcours, vous pourrez admirer les corps de ferme typique du Béarn dont les façades sont constitués de galets. Départ : Parking de la mairie - 14, Larrode - Beyrie-en-Béarn Balisage Jaune Pédestre (n°12)



📍 Départ : BEYRIE-EN-BEARN
Arrivée : BEYRIE-EN-BEARN

📏 Distance :
10 km

🏔️ Dénivelé :
240 m

🕒 Durée :
3h

🗺️ Itinéraire : Boucle

🅑 Parking de la mairie -
14 Larrode

☎️ Appel
d'urgence : 112

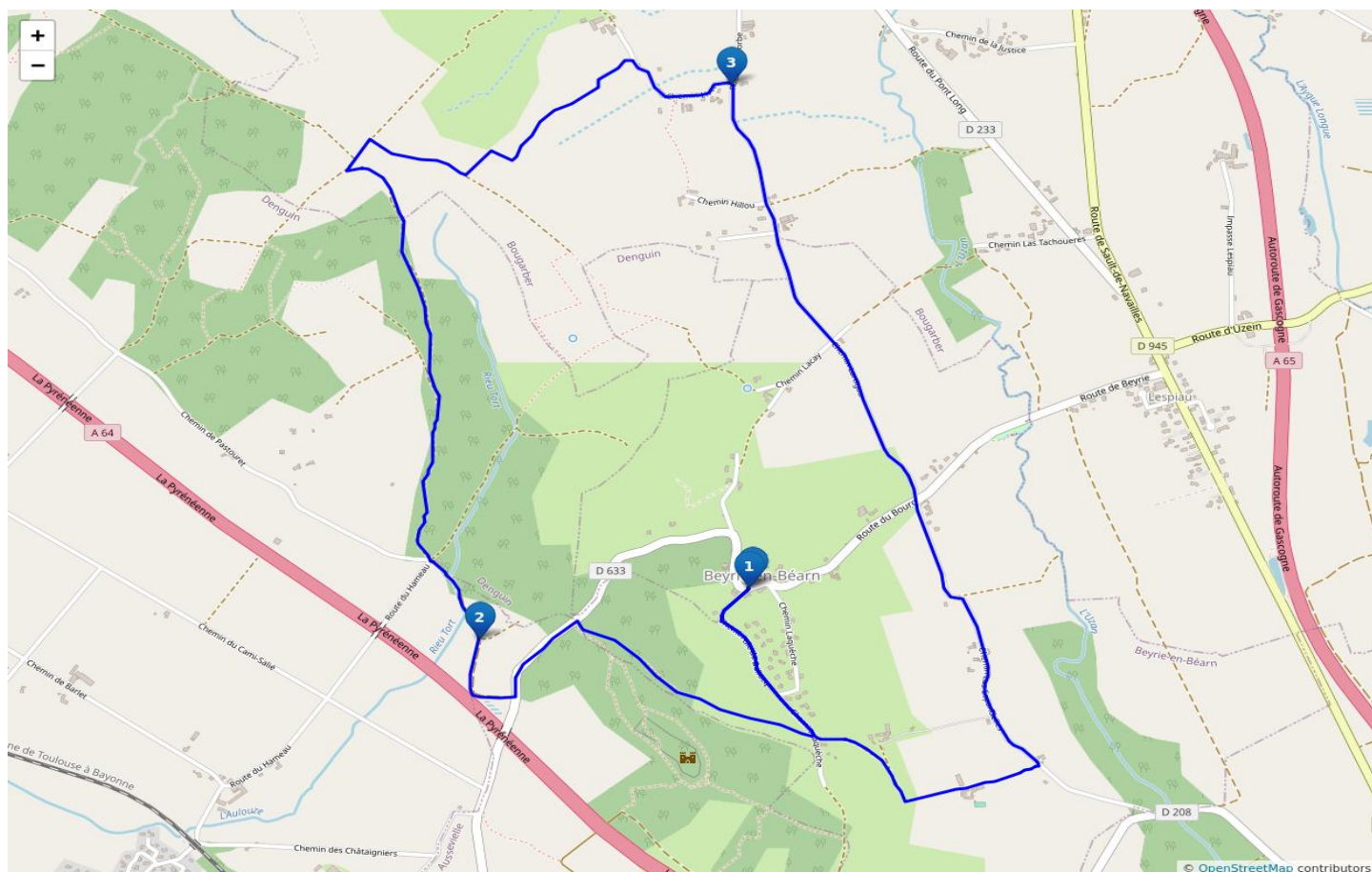
Balisage



⚠️ Les montagnes basques et béarnaises sont des espaces pastoraux. Evitez de partir avec votre chien.
Dans tous les cas, tenez-le en laisse. Merci !

★ À ne pas manquer

- Panorama sur les Pyrénées et la plaine du gave.



★ Étapes

- Départ - Parking de la mairie.** En sortant du parking de la mairie prendre à droite en direction de la croix et poursuivre tout droit sur le chemin « Bie de Bellocq ». La route monte puis fait un coude à gauche et la pente devient descendante. Poursuivre 500m puis tourner à droite sur le chemin entre une haie et un champ. Rester sur ce sentier agréable au milieu des bois jusqu'en bas puis tourner à droite pour rejoindre la RD 633. Tourner à gauche sur la route puis avant de monter sur le pont qui traverse l'autoroute, tourner à droite sur le chemin de terre. Rester sur ce chemin qui s'approche puis s'éloigne de l'autoroute.
- Hameau de Liret.** À la fourche, rester sur la piste qui part à gauche au milieu des terres agricoles. Au niveau de la maison, prendre la piste qui monte en face. Rester sur ce chemin de terre, qui longe le bois pour arriver sur une zone dégagée. Au croisement, une palombière se trouve sur la droite du sentier. Prendre la piste qui part à droite. Arriver en haut prendre à droite sur la piste interdite aux véhicules sauf riverains et engins agricoles. Au croisement suivant, tourner à droite le long de la haie. La piste descend légèrement puis tourner à gauche sur la large piste. Le chemin de terre devient plus bas une route goudronnée, continuer à descendre jusqu'à l'intersection suivante. Prendre à droite et suivre sur la route en descendant.
- Retour vers le parking.** En bas, tourner à droite sur la route goudronnée. Continuer tout droit, passer le panneau de sortie du village de Bougarber, puis celui d'entrée du village de Beyrie et poursuivre jusqu'au lieudit " Tapie ". Au niveau du panneau STOP, traverser la RD 633 et prendre en face. Continuer sur la route 1km et arriver au lieudit " La Heuguère ", tourner à droite sur le chemin de Joanbon. Traverser le lieudit (Attention chiens) et continuer sur un chemin de terre. À la première intersection, tourner à droite sur une piste qui devient plane. À la fourche, prendre à gauche la piste qui monte, la continuer jusqu'à la route. Tourner à droite et rejoindre le point de départ.

★ Attention

- Traversée de la RD 633, passage d'un gué

[Pour bien préparer sa rando et adopter les bons gestes en montagne, rendez vous sur](#)

<https://reussirmarando.com>