



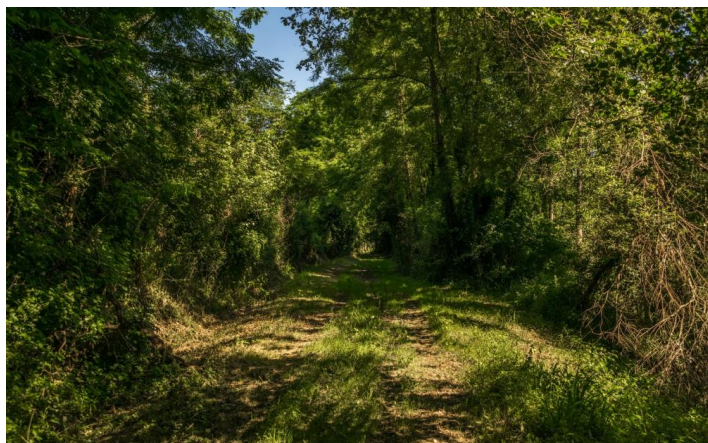
# Aussevielle - Boucle de la ligne vieille


 AUSSEVIELLE


**PEDESTRE**


**PAU**  
**TOURISME**  
Béarn Pyrénées


Cette courte randonnée emprunte le premier tracé de la voie ferrée entre Tarbes et Bayonne. Départ : Parking de la mairie - 4, rue de Gozes Abadies - Aussevielle Balisage Jaune Pédestre (Parcours n°14)




 **Départ : AUSSEVIELLE**  
Arrivée : AUSSEVIELLE

 **Distance :**  
4.94 km

 **Dénivelé :**  
68 m


 **Durée :**  
1h30

 **Itinéraire : Boucle**

 **Parking de la mairie**

 **Appel  
d'urgence : 112**

**Balisage** 

 Les montagnes basques et béarnaises sont des espaces pastoraux. Evitez de partir avec votre chien.  
Dans tous les cas, tenez-le en laisse. Merci !



## ★ Étapes

1. **Départ - Parking de la Mairie.** Depuis le parking, passer devant « Aussevieille-info ». Au panneau « Cédez le passage », tourner à gauche et longer le muret en pierre. Continuer 200m et prendre la première rue à droite « Chemin des sources ». Poursuivre la voie goudronnée et franchir la voie ferrée. La route s'élève légèrement. 100m après la voie ferrée tourner à droite et emprunter le chemin bordé de platanes. Cette voie est en fait le premier tracé de la ligne de chemin fer entre Tarbes et Bayonne avant que l'impératrice Eugénie ne demande un passage par Lourdes. Au carrefour de la D633, prendre à gauche sur la route qui monte. Après le virage en angle droit prendre de suite à droite direction Poey-de-Lescar, par le chemin de la Serre. Dans le virage suivant continuer tout droit sur le chemin du camp romain.

2. **Retour vers le parking.** Juste avant la dernière maison, tourner à droite sur le chemin de terre bordé de chênes le long du petit ruisseau de Malpet. Suivre ce chemin jusqu'à arriver sur la commune de Poey-de-Lescar. À la voie goudronnée, prendre sur la droite. Entrer dans le lotissement, le traverser en restant sur la rue principale. Après le zigzag arriver à un panneau STOP. Traverser la rue et passer à droite de l'ancien « Hérradé » qui servait autrefois à ferrer les animaux. Continuer tout droit sur le trottoir jusqu'aux abords de l'église Saint-Jean-Baptiste, construite en 1821 sur une ancienne chapelle de 1037. De suite après le cimetière, tourner à droite et emprunter une autre portion de la ligne vieille par cet agréable chemin en sous-bois. Au niveau de la route, descendre et traverser la voie ferrée. 200m après, tourner à droite sur la rue de la mairie pour rejoindre le parking de départ.

[Pour bien préparer sa rando et adopter les bons gestes en montagne, rendez vous sur https://reussirmarando.com](https://reussirmarando.com)