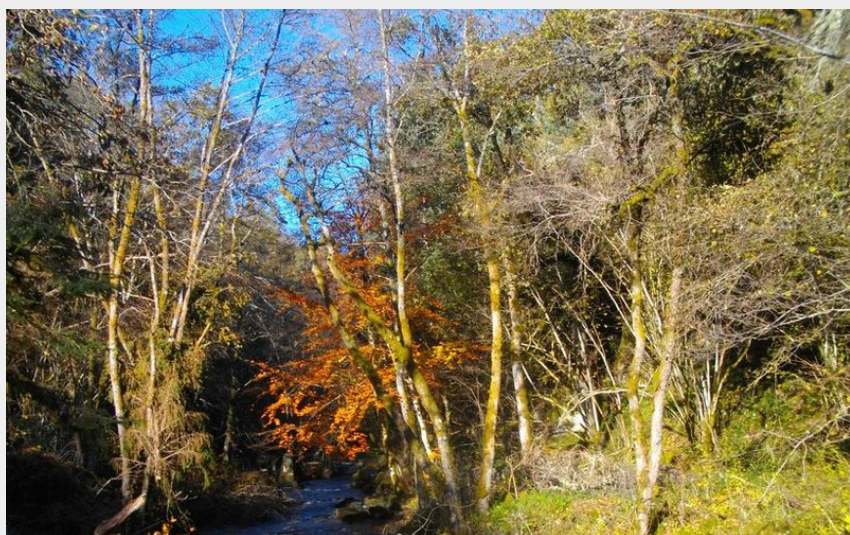


A la naissance du Chavanon

Gorges et plateaux de la Haute-Dordogne - Laroche-près-Feyt



(CC HCC)



Le nom du circuit invite à chercher la source du Chavanon ; petit piège car il nait de la confluence de la Ramade et de la Méouzette.

Cette randonnée vous invite à la découverte les ruisseaux de la Méouzette et de la Ramade, dont la confluence va former la rivière du Chavanon. La première partie de la randonnée descend dans les gorges vers cette confluence. Plus familiale, la seconde boucle emprunte une piste dans la forêt.

Infos pratiques

Pratique : Pédestre

Durée : 2 h 30

Longueur : 10.7 km

Dénivelé positif : 257 m

Difficulté : Moyen

Type : Boucle

Thèmes : Lacs et rivières,
Paysage

Itinéraire

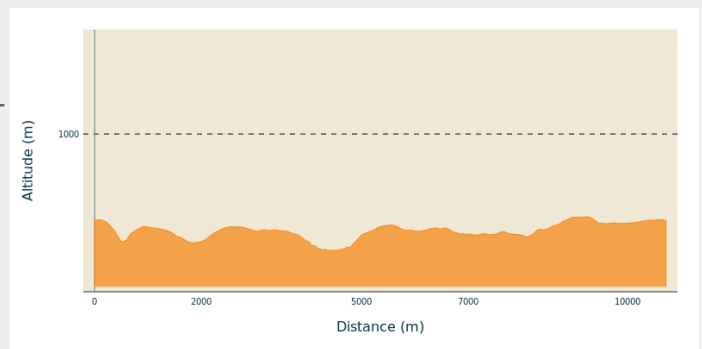
Départ : Place de la Mairie, Laroche-près-Feyt

Arrivée : Place de la Mairie, Laroche-près-Feyt

Balisage : — Balisage jaune

Communes : 1. Laroche-près-Feyt

Profil altimétrique



Altitude min 676 m Altitude max 770 m

Départ vers l'aire de jeu de la mairie, en face du restaurant. Partir à l'opposé du bourg sur la petite route

1. Cette dernière devient un chemin qui descend jusqu'à la Méouzette. La franchir et remonter tout droit dans la coupe de bois.
2. Au carrefour de chemins, prendre à gauche. Entrer dans le pré ; poursuivre tout droit en franchissant sur une passerelle le ruisseau du Feyt. Sortir du pré. Continuer tout droit en laissant deux chemins sur votre gauche jusqu'à la route.
3. Prendre à droite sur 150 m. puis emprunter la piste à gauche. Poursuivre tout droit, la piste devient un chemin qui descend jusqu'à la route. L'emprunter à droite.
4. Au carrefour de routes, après un court aller-retour jusqu'au pont sur le Chavanon, prendre la route direction Laroche-près-Feyt. Juste après le pont sur la Méouzette, prendre les marches à droite pour un court aller-retour jusqu'au site de l'ancienne église. Revenir à la route et poursuivre à droite. Arrivé sur le « plateau », prendre la piste à droite. Laisser plusieurs chemins sur votre droite
5. Au carrefour, emprunter la piste à droite après le pré (à gauche pour rejoindre directement le point de départ). Poursuivre toujours tout droit en passant devant un étang. Laisser une piste à droite et rejoindre la route. Prendre à gauche cette dernière qui vous ramène à Laroche-près-Feyt.



Rando Millevaches
NATURE EN LIMOUSIN

13 mars 2025 • A la naissance du Chavanon •

Sur votre chemin...



🏞️ Gorges de la Méouzette (A)

🏰 L'ancienne église (C)

🌳 Le massif du Sancy (E)

🏞️ Le Chavanon (B)

🏞️ L'étang (D)

🏰 Village de Laroche-près-Feyt (F)



Rando Millevaches
NATURE EN LIMOUSIN

13 mars 2025 • A la naissance du Chavanon •

Toutes les infos pratiques

Recommandations

Chiens interdits : traversée de pâtures.
Ce circuit peut se raccourcir en empruntant une des deux boucles.

Comment venir ?

Accès routier

A partir d'Eygurande, suivre la D22 puis la D101 en direction de Feyt. Dans Feyt, suivre la direction de Laroche-près-Feyt.

Parking conseillé

Place de la Mairie, Laroche-près-Feyt

Lieux de renseignement

Bureau d'information touristique d'Ussel

Rue Saint-Martin, 19200 Ussel

Tel : 05 19 60 00 30

<https://www.tourisme-hautecorreze.fr/>



Parc
naturel
régional
de Millevaches
en Limousin

Rando Millevaches
NATURE EN LIMOUSIN

13 mars 2025 • A la naissance du Chavanon •

Sur votre chemin...



🌿 Gorges de la Méouzette (A)

La Méouzette prend sa source dans le camp militaire de La Courtine, sur la commune de Malleret. Elle traverse un plateau du sud de la Creuse (son cours est endigué pour créer le magnifique étang de Méouze) puis s'encaisse pour rejoindre la rivière de la Ramade et donner naissance au Chavanon.

Crédit photo : G.Salat - CC HCC



🌿 Le Chavanon (B)

Frontière naturelle entre la Corrèze et le Puy de Dôme, le Chavanon naît de la confluence de deux ruisseaux, la Ramade et la Méouzette.

Il poursuit son cours dans des gorges puis se jette dans la Dordogne en amont de la retenue du barrage de Bort-les-Orgues.

Classé Natura 2000 sur tout son cours, c'est une rivière réputée pour ses truites. A noter qu'une des arches du pont était réservée au canal d'alimentation de l'ancien moulin de la roche.

Crédit photo : G.Salat - CC HCC



🏰 L'ancienne église (C)

Les quelques marches vous conduisent sur le site de l'ancienne église. Ce promontoire domine les deux rivières en amont de leur confluence.

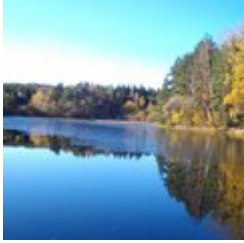
Cette ancienne église se trouvait sur un passage à gué de l'ancienne voie antique qui reliait Ussel à Clermont-Fd.

Crédit photo : G.Salat - CC HCC



Rando Millevaches
NATURE EN LIMOUSIN

13 mars 2025 • A la naissance du Chavanon •



🌿 L'étang (D)

Après avoir surplombé la Ramade, la randonnée vous conduit à un magnifique étang.

Si la Haute-Corrèze est souvent identifiée comme le château d'eau de la France en raison des nombreux cours d'eau qui y prennent leurs sources, il est également riche d'une multitude d'étangs. Tous artificiels, ils ont été créés par l'homme qui a le plus souvent endigué un ruisseau au sortir d'une zone humide, essentiellement pour la pêche.

Crédit photo : G.Salat - CC HCC



🌿 Le massif du Sancy (E)

La récente coupe de bois a ouvert un point de vue remarquable sur le plus haut volcan de France métropolitaine, le Puy de Sancy.

Du haut de ses 1885 mètres d'altitude, ce sommet est le point culminant du Massif Central. Les deux ruisseaux, la Dore et la Dogne, y prennent naissance et leur confluence forme la Dordogne.

Crédit photo : G.Salat - CC HCC



🏰 Village de Laroche-près-Feyt (F)

Au retour, un crochet dans le bourg s'impose. La maison natale de l'Abbé Michon se trouve dans ce village. Cet ecclésiastique a inventé la graphologie, « science » qui analyse au travers de l'écriture la personnalité de son auteur.

Outre plusieurs éléments de petit patrimoine et une motte féodale, poursuivez jusqu'à l'église transférée au XVIIIème s. depuis les gorges. Son intérieur a été magnifiquement restauré.

Crédit photo : G.Salat - CC HCC



Rando Millevaches
NATURE EN LIMOUSIN

13 mars 2025 • A la naissance du Chavanon •