







RECOMMANDATIONS

-  Prévoyez un équipement adéquat et de bonnes chaussures
-  N'oubliez pas d'apporter de quoi vous hydrater
-  Protégez la nature, repartez en récupérant vos déchets
-  Ne ramassez pas les fleurs et les plantes, préférez les prendre en photo
-  Il est interdit de faire des feux dans les environs
-  Les chiens doivent être tenus en laisse

CONTACT

Office de tourisme de Haute-Corrèze
6, place de l'église - 19250 MEYMAC
Tel: 05 19 60 00 31
www.tourisme-hautecorreze.fr

HAUTE-CORRÈZE
COMMUNAUTÉ





SURICATE
TOUS SENTINELLES DES SPORTS DE NATURE
RÉPUBLIQUE FRANÇAISE

**SIGNALER
UN PROBLÈME**

sentinelles.sportsdenature.fr



APPLICATION GRATUITE DISPONIBLE SUR SMARTPHONE

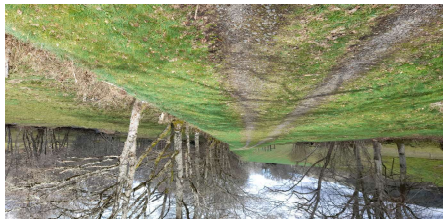
Ne pas jeter sur la voie publique
Réalisation: Creuse Tourisme & l'Office de Haute-Corrèze

Bâti au XIIème siècle, cette église est caractéristique des églises rurales. À l'intérieur des croix maitaises sont gravées sur plusieurs dalles funéraires rappelant la présence de moines chevaliers de l'Ordre de Malte. On trouve aussi sur la voûte, des peintures illustrant un rare calendrier paysan figurant les travaux des champs, pour chaque mois.



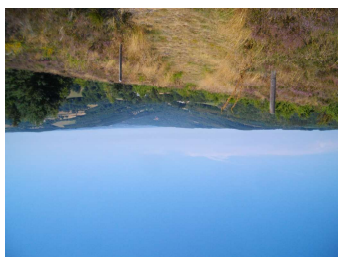
L'ÉGLISE SAINT-ROCH ET NOTRE DAME DE L'ASSOMPTION

L'ancienne voie de chemin de fer est aujourd'hui défermée. Cette ligne de la compagnie du chemin de fer du Paris-Orléans reliait Bussseau-sur-Creuse à Ussel sur près de 80 km. La gare de Clairavaux constituait le dixième arrêt. La section Felletin-Ussel ouvrit le 1er juin. La voie ferrée eut une grande importance pour le transport des armements militaires et des troupes allant manoeuvrer au camp de La Courrière.



L'ANCIENNE VOIE FERRÉE

Cette lande se mérite ! Au sommet du Puy Raynaud, à 850 m d'altitude, une table d'orientation permet de découvrir la chaîne du Sanc'y, le village de Clairavaux en face et, à la haute vallée de la Creuse. Cet espace est géré par le Conservatoire des Espaces Naturels de Nouvelle-Aquitaine et la commune de Clairavaux. Ainsi, un berger fait pâturer ses moutons afin de maintenir la lande. Cet espace sensible, d'une surface de 15ha, abrite une faune et une flore en forte régression. Tenir son chien en laisse.



LA LANDE DE PUY RAYNAUD

LES POINTS D'INTÉRÊT

LA LANDE DU PUY RAYNAUD

CLAIRAVAU



DÉPART : PARKING DE L'ÉGLISE / 45.78303 ; 2.16699



13,5 KM



375M D+



3 H 45

NIVEAU DE DIFFICULTÉ :  

LES INCONTOURNABLES, C'EST QUOI ?
Les Incontournables c'est l'assurance de parcourir un circuit de qualité, parmi les plus beaux endroits de la Creuse.

LA RANDONNÉE EN FORMAT GPX
TÉLÉCHARGEZ LE PARCOURS DE



En traversant des pâturages, penser à refermer les portillons et à garder les chiens en laisse.

On empruntera aussi une ancienne voie ferrée, à présent devenu large chemin qui longe la rivière Creuse.

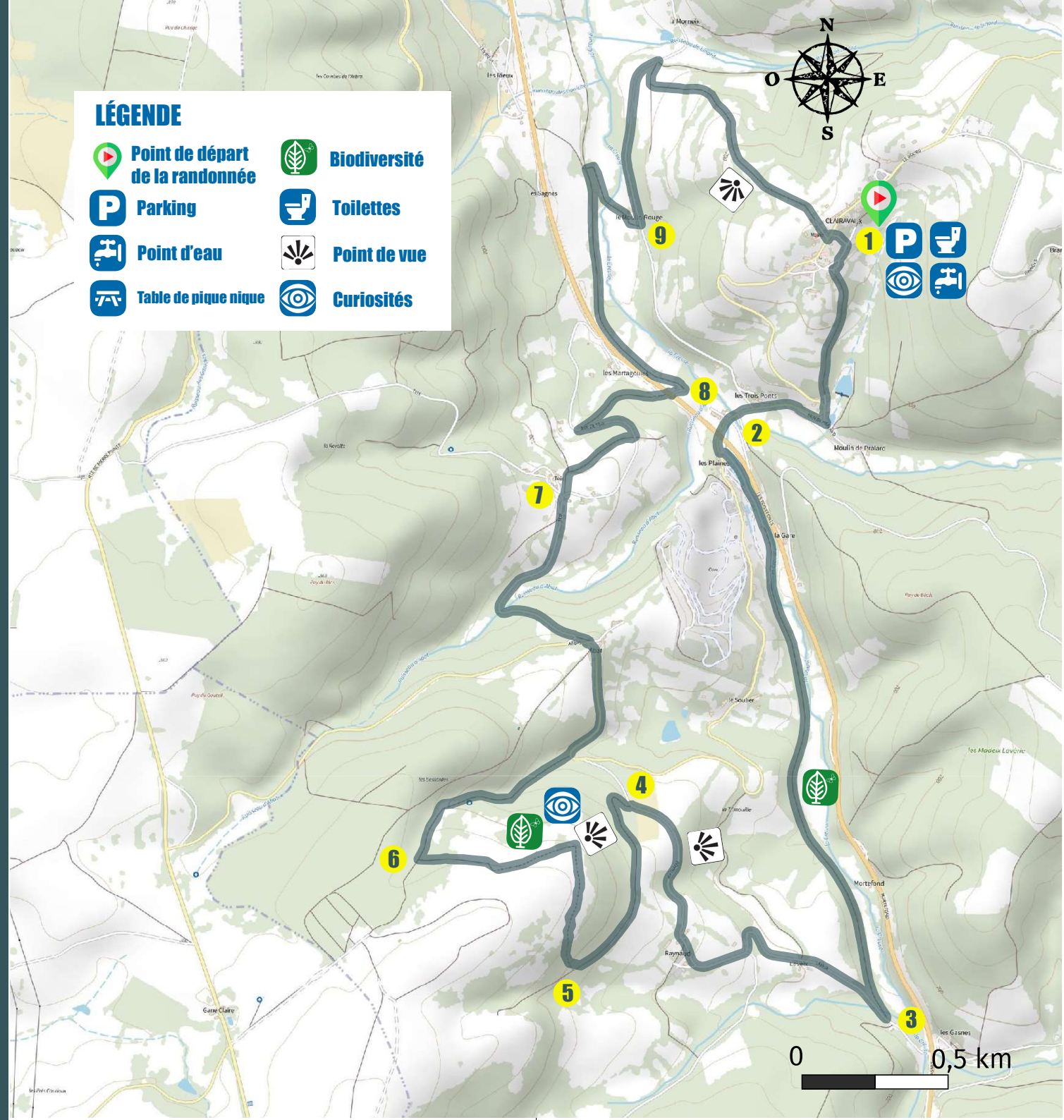
A partir du bourg de Clairavaux, perché sur la colline, on part à la découverte du petit patrimoine bâti (fontaines, voir, croix, ...), et de la très belle lande du Puy Raynaud. Celle-ci est gérée par la Commune de Clairavaux et le Conservatoire des Espaces Naturels de Nouvelle-Aquitaine qui y fait pâturer des brebis. Ce milieu naturel est en voie de disparition en France. Cet itinéraire permet de découvrir de magnifiques points de vue sur la chaîne des Puy.

Description

PAS À PAS

- 1** Se garer à proximité de l'église. Remonter la rue du bourg, prendre à droite la ruelle puis encore à droite. 50 m après, à la patte d'oie, suivre la rue à gauche puis continuer sur le large chemin qui descend. Arriver sur la RD31, prendre à gauche la petite rue qui descend puis, à droite, pour passer sous le virage et rejoindre la RD31. La suivre à gauche jusqu'à la confluence entre la rivière Creuse et le ruisseau du Breuil au lieu-dit des Trois ponts.
- 2** Traverser la RD982 et aller en face, puis suivre à gauche la route qui mène à la carrière. La laisser rapidement pour continuer sur l'ancienne voie ferrée, sur 2 km, en longeant la Creuse, un joli vallon, les ruisseaux, de petites cascades.
- 3** Juste avant l'ancienne maison de garde barrière, continuer à droite sur la petite route des Ganes. Passer le hameau de Laveix puis celui de Raynaud. Prendre le temps d'admirer la superbe vue sur les Monts du Sancy.
- 4** A l'angle d'un bois à gauche, suivre à gauche la piste empierrée qui grimpe. Au bout de 800 m, un panneau directionnel indique à droite la lande.
- 5** Grimper le talus puis à travers bois jusqu'à l'entrée clôturée de la lande du Puy Raynaud. Un panneau explicatif est présent à côté du portillon. Le refermer (des brebis peuvent y être présentes). Suivre le sentier tracé dans la lande et éviter de s'en écarter. A gauche, une table d'orientation est positionnée sur le sommet. Profiter du magnifique point de vue puis continuer sur la sente et sortir de la lande par un autre portillon à refermer.
- 6** Après avoir longé une butte, tourner à droite et suivre le chemin qui longe des clôtures et descendre, à travers bois. Suivre la route à gauche, et, au village d'Abat, prendre à droite, puis de suite à gauche une petite route qui redescend puis regrippe vers le village du Teix.
- 7** Continuer tout droit (à gauche un lavoir), et poursuivre sur le chemin en face. A la route, la suivre à gauche pendant 200 m puis tourner à droite, le chemin à travers bois conduit à la RD 982. La traverser et rejoindre la maison de garde barrière.
- 8** La contourner par en dessous et suivre à nouveau l'ancienne voie ferrée pendant 900 m. Au carrefour de 4 chemins, tourner à droite, passer sur la passerelle, traverser la Creuse et rejoindre l'unique maison du Moulin Rouge.
- 9** Suivre la petite route à gauche, et juste avant le ruisseau de Linard, prendre à droite le chemin qui grimpe en suivant la ligne de crête, à travers les prairies (des moutons peuvent s'y trouver, attacher son chien). Arrivé au sommet, retrouver la mairie et l'église.

 **Balisateur à suivre**



La Lande du Puy Raynaud

Plateau de Millevaches - Clairavaux



Lande (Syndicat d'initiative de La Courtine)



Bienvenue sur la commune de Clairavaux, sur les terres creusoises du PNR de Millevaches en Limousin. Ce sentier vous invite à découvrir les particularités de la vallée de la Creuse.

Sur une superficie d'environ 2700 ha, partez à la découverte de la commune de Clairavaux (Clara vallis « la vallée claire »). Le site présente une diversité de milieux caractéristiques de la vallée de la Creuse et regorge d'un patrimoine bâti remarquable. Tout au long de votre parcours, plusieurs points de vue vous permettront d'admirer les paysages qui composent la Haute Vallée de la Creuse.

Infos pratiques

Pratique : Pédestre

Durée : 3 h 30

Longueur : 12.5 km

Dénivelé positif : 423 m

Difficulté : Moyen

Type : Boucle

Thèmes : Curiosités géologiques, Faune et flore, Histoire

Itinéraire

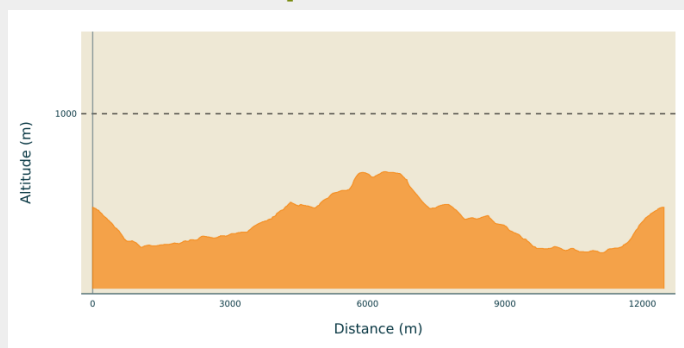
Départ : Place de l'église, Clairavaux

Arrivée : Place de l'église, Clairavaux

Balisage : — Balisage jaune

Communes : 1. Clairavaux

Profil altimétrique



Altitude min 614 m Altitude max 839 m

Départ de la place de l'église. Remonter dans le bourg et prendre à droite; passer devant la fontaine Ste-Hélène. A droite au croisement suivant pour gagner un chemin rural qui descend jusqu'à un étang.

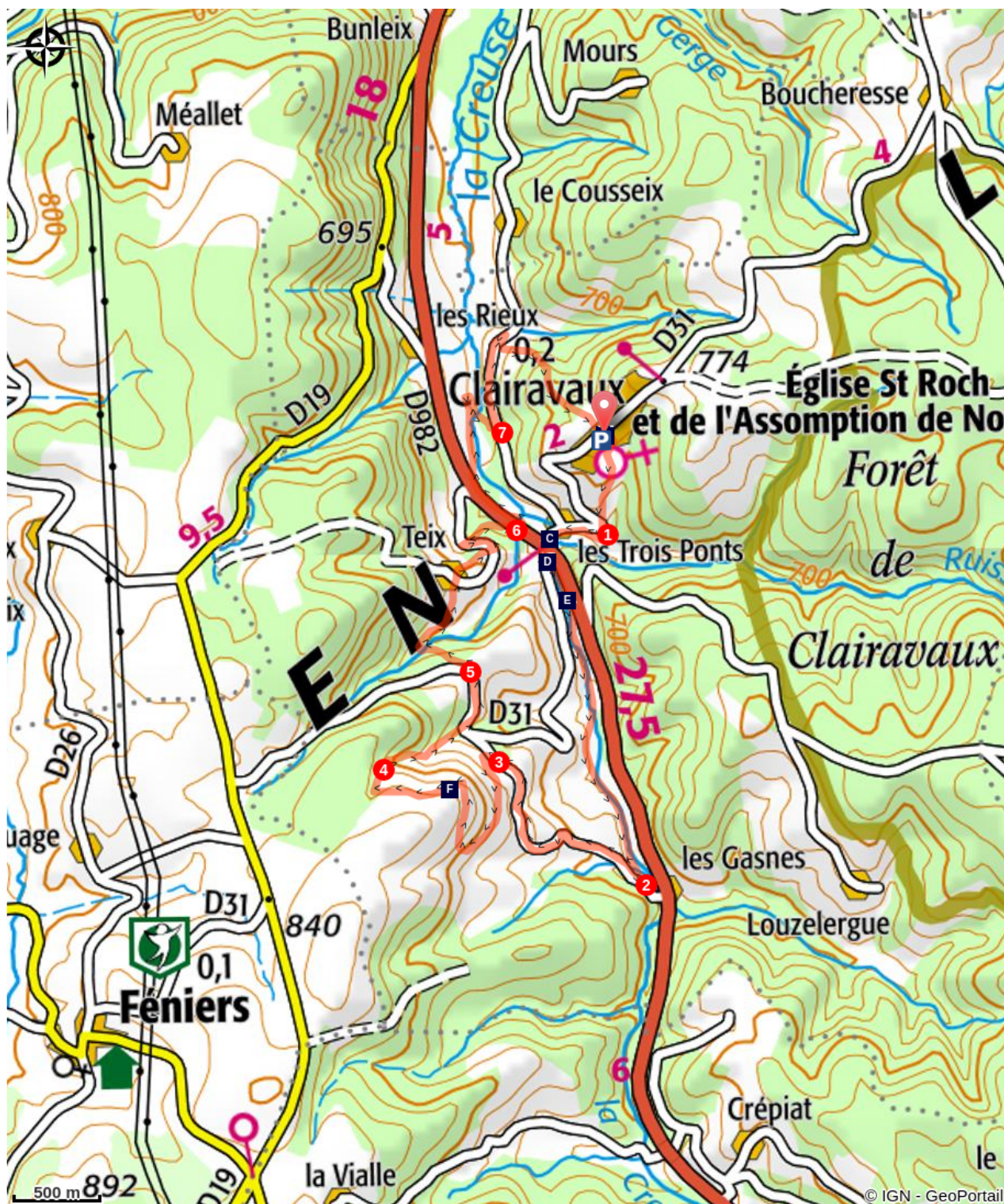
1. Continuer sur la route à droite jusqu'au monument des Trois-Ponts; puis rejoindre le carrefour routier. Traverser la D982 et prendre à gauche un chemin goudronné qui passe au pied de la carrière. Il devient un chemin herbeux, ancienne voie de chemin de fer. Le suivre sur 2 km.
2. Prendre la route à droite qui traverse Laveix et Raynaud.
3. 600 m après Raynaud, s'engager sur la piste forestière à gauche. Elle s'élève au-dessus des prés. La quitter pour un chemin qui monte fortement en sous-bois et débouche sur une lande. On progresse en suivant la ligne de niveau (petit aller-retour de 50 m. pour une table d'orientation). Le chemin décrit un angle droit. A la clôture, passer le portail et retrouver, en bord de terrain militaire, un chemin que l'on prend à droite.
4. Au carrefour de chemin, prendre à droite pour descendre vers la source captée. Au niveau du captage, suivre le sentier qui longe le ruisseau jusqu'à la route. La prendre à gauche pour rejoindre Abbas.
5. Dans le village, prendre un chemin goudronné à droite. Il rejoint une route que l'on prend à droite pour gagner Taix. Au carrefour (lavoir à gauche), prendre le chemin qui descend et rejoint une route que l'on prend à gauche sur 200 m. Prendre à droite un sentier qui descend vers la D982.
6. La traverser, contourner l'ancienne maison de garde-barrière et suivre l'ancienne voie ferrée sur 500 m. La quitter pour prendre un chemin à droite, traverser la Creuse par une passerelle; passer devant un ancien moulin jusqu'à la voie communale.
7. A gauche (possibilité de raccourci: monter tout droit sur un chemin rocailleux. A mi-pente à droite pour rejoindre une route que l'on suit à gauche pour rejoindre le bourg), suivre la route sur 400 m. et s'engager à droite sur le chemin qui monte à travers champs. Poursuivre jusqu'au bourg de Clairavaux.









Rando Millevaches
NATURE EN LIMOUSIN

27 juin 2024 • La Lande du Puy Raynaud •

Sur votre chemin...



-  Le bourg de Clairavaux (A)
-  L'église de Clairavaux (B)
-  Le monument des Trois-Ponts (C)
-  La carrière (D)
-  La ligne de chemin de fer (E)
-  La lande (F)



Rando Millevaches
NATURE EN LIMOUSIN

27 juin 2024 • La Lande du Puy Raynaud •

Toutes les infos pratiques

Recommandations

La lande du Puy Raynaud, autrefois pâturée par les brebis, est un milieu sensible qu'il est primordial de préserver. Merci de ne pas emmener votre animal de compagnie ou a minima de le tenir en laisse.

Bien suivre l'itinéraire sur la carte: balisage en cours de révision.

Comment venir ?

Accès routier

A mi-chemin entre Felletin et La Courtine, au lieu-dit les Trois Ponts, quitter la D982 pour monter jusqu'au bourg de Clairavaux.

Parking conseillé

Place de l'église, Clairavaux

Lieux de renseignement

Bureau d'information de Felletin

Place Quinault, 23500 Felletin

tourisme.aubusson@gmail.com

Tel : 05 55 66 32 12

<http://www.aubusson-felletin-tourisme.com>

Bureau d'information touristique de Meymac

1 place de L'Hôtel de ville, 19250

Meymac

Tel : 05 19 60 00 30

<https://www.tourisme-hautecorreze.fr/>

Livret disponible à la mairie de Clairavaux



Rando Millevaches
NATURE EN LIMOUSIN

27 juin 2024 • La Lande du Puy Raynaud •

Sur votre chemin...



Le bourg de Clairavaux (A)

A l'origine et d'après les légendes orales, l'ancien village de Clairavaux se situait près des bois des Trembles, à Branges et portait le nom de « Pyravaux » (vallée porreuse). Depuis les hauteurs, le village profite d'une vue d'ensemble sur la vallée, permettant en temps de guerre de prévenir de l'arrivée des envahisseurs. Le village est organisé comme la plupart des villages de la Montagne Limousine. Il présente une forme groupée d'une vingtaine de maisons. Les habitations sont resserrées autour de l'église, entourées de parcs et jardins, sans vis-à-vis direct. A proximité du village, sont installées les prairies destinées à l'élevage, bordées par des haies.

Crédit photo : PNR de Millevaches en Limousin



L'église de Clairavaux (B)

L'église, datée du XII^{ème} siècle, s'est agrandie par l'ajout d'une chapelle sud au XV^{ème} et d'un portail occidental daté de 1545. Classée aux Monuments Historiques, remarquez l'ensemble du maître autel, les dalles funéraires et les fresques murales dont un remarquable calendrier paysan daté du XIII^{ème} peint sur l'arc-doubleau. Dans le bourg, sur votre gauche, la fontaine Ste-Hélène récemment restaurée; ne manquez pas une seconde fontaine au niveau du n°18, au fond de l'impasse.

Crédit photo : CC HCC



Le monument des Trois-Ponts (C)

Le 14 juillet 1944 a meurtri l'histoire du village. Trois jeunes résistants d'Aubusson, récemment libérée du joug allemand, ont défilé, drapeau français en tête. Une division de la Wehrmacht positionnée sur la route de Clairavaux les a abattus. Egalement, une victime civile, agricultrice au village du Soulier, fut mortellement blessée.

Chaque 14 juillet, une commémoration se tient en souvenir de cet évènement douloureux.

Crédit photo : CC HCC



Rando Millevaches
NATURE EN LIMOUSIN

27 juin 2024 • La Lande du Puy Raynaud •



La carrière (D)

En rive gauche de la Creuse, située à flanc de colline, la carrière de Clairavaux extrait du gneiss depuis près d'un siècle. Le gneiss est traité sur place puis livré aux entreprises locales de travaux et de construction. La production de granulats de gneiss de cette carrière atteint les 100 000 tonnes par an. La carrière de Clairavaux a pu se développer en partie grâce à la proximité immédiate de la voie ferrée. Après la fermeture de la section Felletin-Ussel en 1979, la gare de Clairavaux fut détruite par la suite.

Crédit photo : PNR de Millevaches en Limousin



La ligne de chemin de fer (E)

L'ancienne voie de chemin de fer est aujourd'hui déferrée. Cette ligne de la compagnie du chemin de fer du Paris-Orléans, reliait Busseau-sur-Creuse à Ussel sur près de 80 km. La gare de Clairavaux constituait le dixième arrêt, entre celui de Croze au Nord et du Mas d'Artiges au Sud. La section Felletin-Ussel ouvrit le 1er juin. Le jour de l'inauguration, le 4 août 1905 fut l'occasion de grandes fêtes autour du convoi inaugural. La voie ferrée eut une grande importance pour le transport des armements militaires et des troupes allant manœuvrer au camp de La Courtine.

Crédit photo : DR



La lande (F)

Paysages autrefois courant en Limousin, les landes ont connu un déclin considérable à partir des années 1950 en lien avec la déprise agricole. Aujourd'hui, la lande du Puy-Raynaud constitue un patrimoine unique. Du sommet, vous observerez la vallée de la Creuse. Cette lande sèche culmine à près de 850 m d'altitude. Elle est essentiellement composée de callune (*Calluna vulgaris*) souvent appelé bruyère commune, dont la floraison est fin août. La présence de la fougère aigle, des genêts et les boisements de pins sylvestres témoignent de la dégradation que subit progressivement cette lande ancienne par abandon du pâturage.

Crédit photo : PNR de Millevaches en Limousin



Rando Millevaches
NATURE EN LIMOUSIN

27 juin 2024 • La Lande du Puy Raynaud •