

PORTES OUVERTES *à la ferme*

“EARL DE LA BAZADAISE R&B”

LE 1 AOÛT 2026

➤ À PARTIR DE 16H ➤


Ne pas jeter sur la voie publique

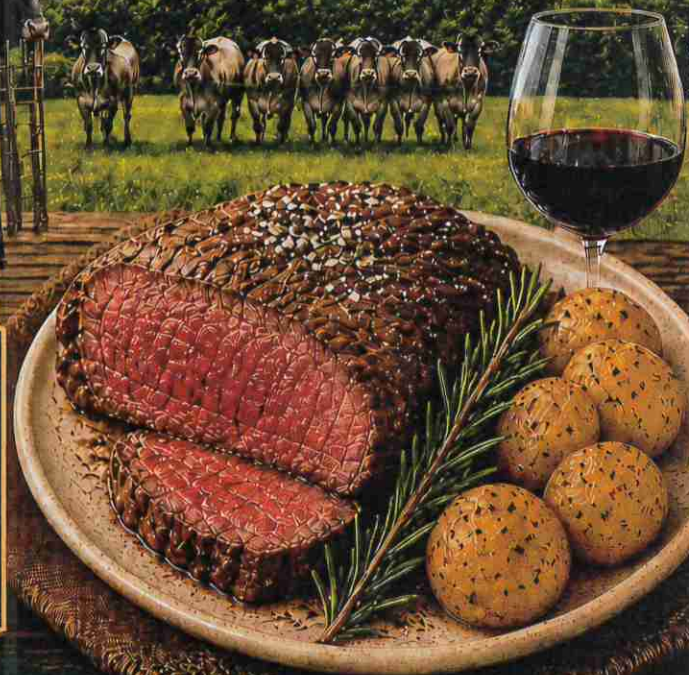
Adresse
675 CHEMIN DU MAINE
33430 AUBIAC

REPAS SUR RÉSERVATION
AU 0609706728

Émincé de bœuf Bazadais/
pommes de terre, fromage, tarte

 **28€** 

 Sandwich/pommes de terre
POUR LES ENFANTS 12€



ANIMATIONS / JEUX |  BUVETTE |  MUSIQUE



VISITE
DE L'ÉLEVAGE
16H/19H



VENTE DE VIANDE
DE BŒUF
DIRECT PRODUCTEUR



Venez découvrir notre ferme et partager un moment convivial !