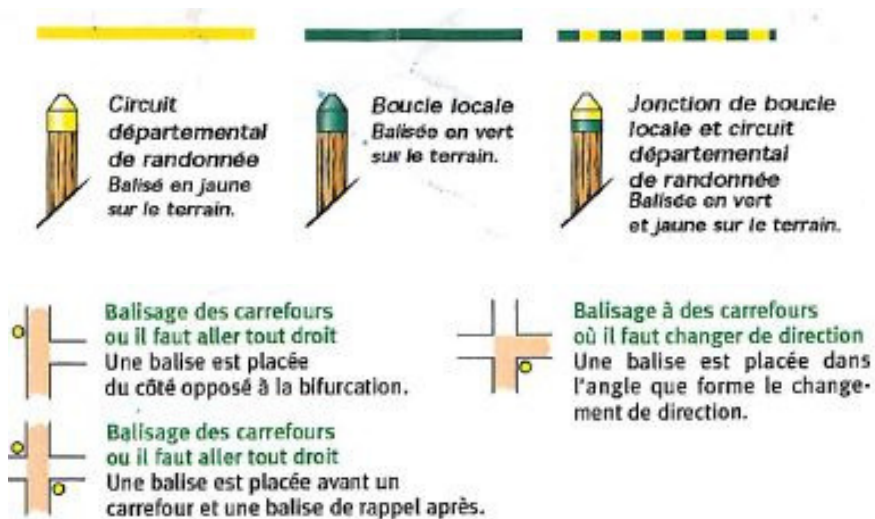


Signalisation sur les chemin de Gironde



Les circuits de randonnée traversent des sites naturels préservés et entretenus, des propriétés privées, ainsi que des lieux habités : merci de les respecter et de veiller à ce que votre passage ne laisse que de bons souvenirs.

Voici quelques précautions élémentaires :

- Ne faites jamais de feu et ne fumez pas
- Ne sortez pas des chemins balisés
- Ne cueillez pas les plantes et les fruits
- Soyez discrets dans les zones de chasse
- Prévoyez le nécessaire pour remporter vos déchets



Imprimé par nos soins / Ne pas jeter sur la voie publique

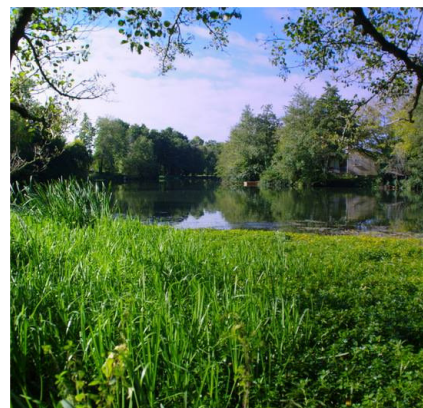
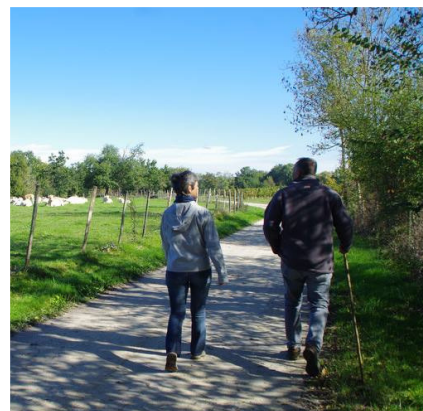
Balades et Randonnées



Boucle de Jeanguet

Saint-Médard-de-Guizières

3km500 - 1h de marche

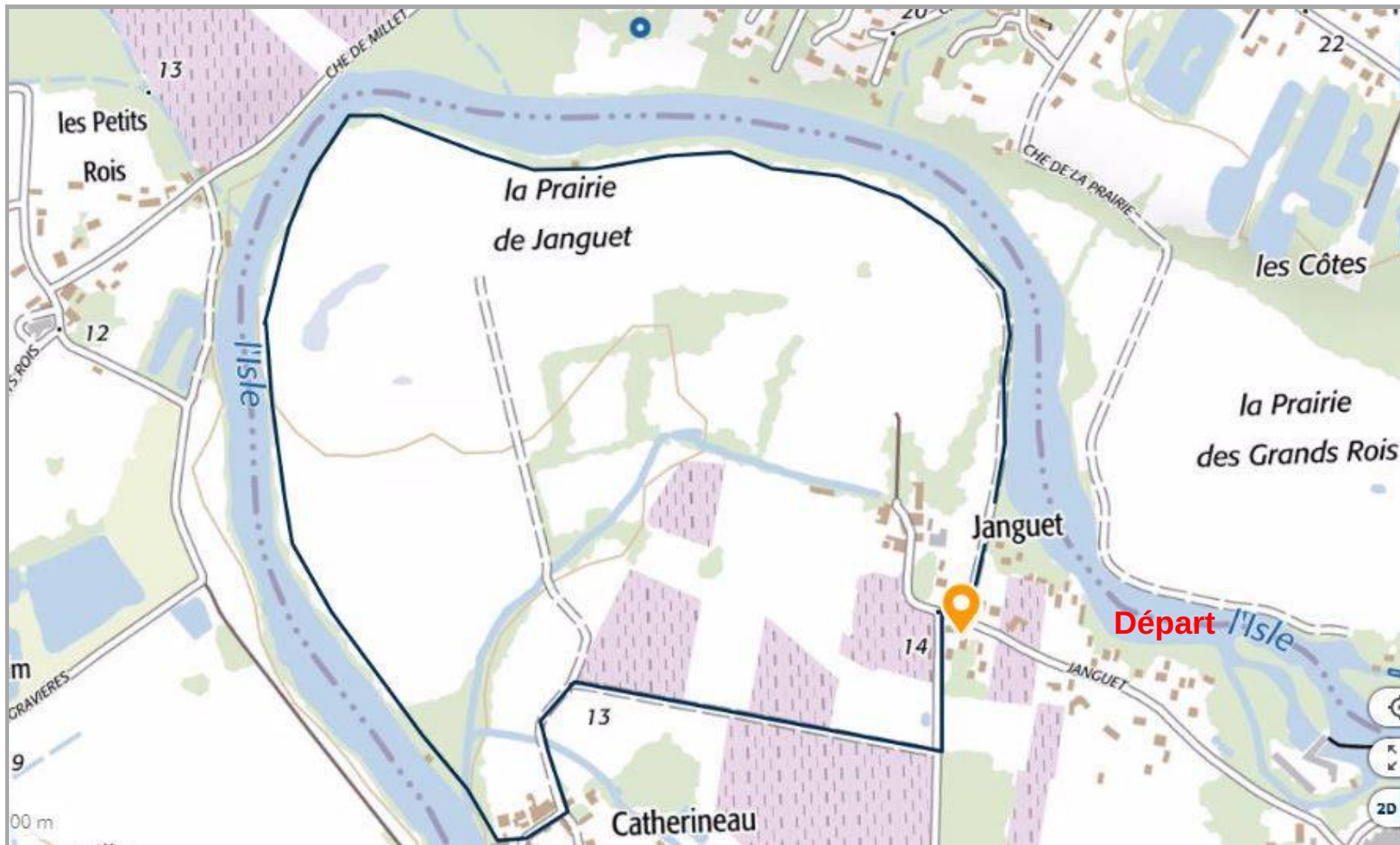


Office de Tourisme du Libournais

Tél. 05 57 51 15 04

www.tourisme-libournais.com





Facile - En bordure de l'Isle,
prairie, Bois, vignes, petit bourg de
Catherineau

