



A VÉLO SUR LES TRACES DE SAINT JACQUES DE COMPOSTELLE



Distance : 30km

Durée : 3h

Difficulté : Facile

Sur le chemin de Saint Jacques de Compostelle, entrez dans la peau d'un pèlerin et partez à la rencontre du patrimoine ecclésiastique du Delta de la Leyre. Entre église, prieuré et fontaine miraculeuse, faites halte sur les ports de Biganos le long de la Leyre, rivière que l'on nomme aussi "petite amazone".

Accomplissez votre petit pèlerinage !

Itinéraire pas à pas

Etape 1 | Départ : Eglise Notre Dame de Lanton -
route de l'Eglise 33138 Lanton

L'itinéraire débute Route de l'église à Lanton devant l'église Notre Dame.

Etape 2 | La piste cyclable

Depuis l'église, prenez la direction de la route départementale (D3) pour rejoindre la piste cyclable. Vous arrivez à un rond-point. Allez tout droit, vous trouverez la piste cyclable 30m plus loin. Une fois arrivé au niveau de la piste cyclable, prenez à droite en direction d'Audenge.

Etape 3 | Parcours balisé

Empruntez la piste cyclable sur 3km, jusqu'à l'intersection avec la Route de Bordeaux à Audenge (point de repère : pharmacie sur la gauche, en face de vous). De là, prenez à droite en direction du centre-ville. Vous arrivez à un rond-point. A ce rond-point, continuez tout droit sur la Rue du Port puis prenez la première à gauche, Rue du Pas de Madame. C'est ici que le parcours balisé par une coquille Saint Jacques commence. Vous pouvez également suivre le double balisage GRP (jaune et rouge). Attention, vous quittez à présent la piste cyclable et empruntez des petites routes.

Etape 4 | La Fontaine St Jean

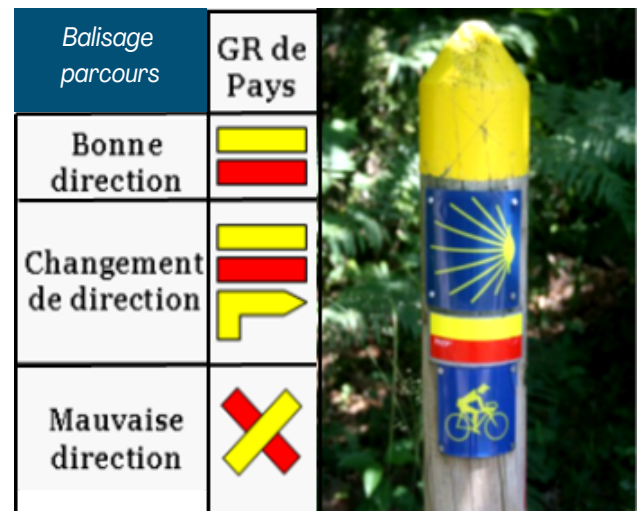
Après le port de Biganos et un chemin en forêt, vous retrouvez la piste cyclable. Prenez alors à droite en direction du Teich. Allez jusqu'à l'ancien Relais Nature (petit bâtiment vert sur un parking à côté de la piste cyclable) à Lamothe. A partir de là, déposez vos vélos et suivez les panneaux d'indication en bois, ils vous conduiront jusqu'à la fontaine Saint Jean.

Etape 5 | Retour église Notre Dame de Lanton

Pour rentrer, vous devez revenir sur vos pas et suivre la piste cyclable qui traverse Biganos en longeant sur 3,5km la Route Départementale D 650. Passez devant la gare et arrêtez-vous avant le Lac Vert. Vous devez voir, sur votre gauche, la piste cyclable qui vous conduira jusqu'à Lanton.

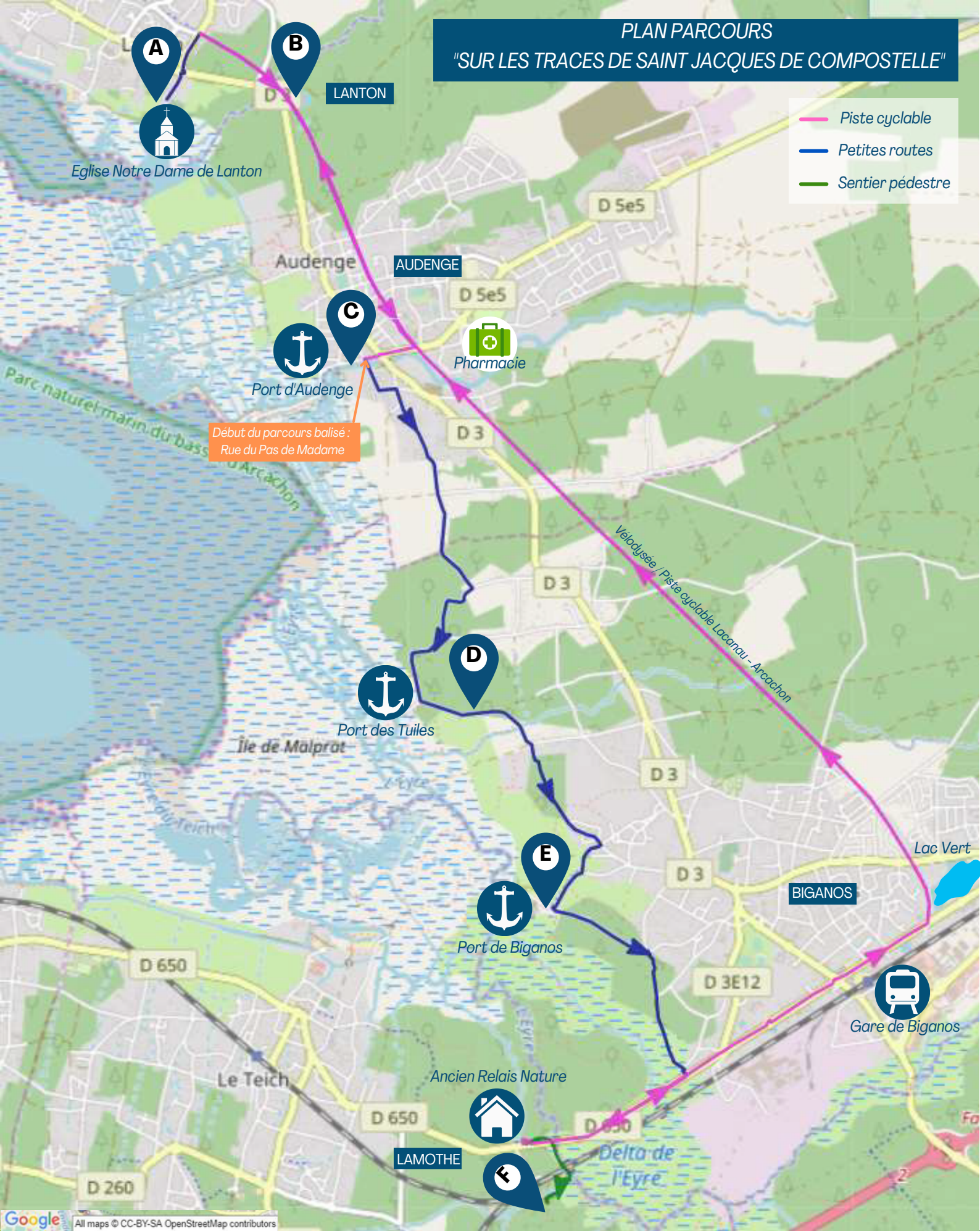


Eglise Notre Dame de Lanton



Relais Nature à Lamothe

PLAN PARCOURS "SUR LES TRACES DE SAINT JACQUES DE COMPOSTELLE"



Points d'intérêt

A

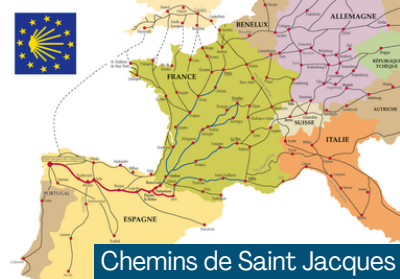
L'église Notre Dame de Lanton : Construite au XII^{ème} siècle, elle est l'une des plus anciennes églises romanes du Bassin d'Arcachon. Située au croisement du chemin de Saint Jacques de Compostelle et du chemin du vieux port de Lanton, elle faisait de cette commune une halte bienfaisante pour les pèlerins qui recherchaient un peu de repos durant leur voyage.

Intérieur église Notre Dame de Lanton



B

Les quatre chemins de pèlerinage : La voie sur laquelle vous vous trouvez est une voie dite secondaire que l'on nomme « voie des anglais ». Empruntée par les jacquets venant du nord de l'Europe, elle débute dans le Médoc à Soulac, contourne le Bassin d'Arcachon et rejoint les 4 chemins principaux de pèlerinage (Tours, Vezelay, Le Puy et Arles) en Espagne, à Puente de Reina. Une fois réunis, ils forment le Camino Francés conduisant jusqu'à Compostelle.



Chemins de Saint Jacques

C

L'Histoire de Saint Jacques : Vers l'an 800, un ermite, guidé par une étoile filante, découvre dans un champ le tombeau de St Jacques. Ce champ se nomme "el Campus Stellae" (le champ de l'étoile) qui donne, plus tard, le nom de Compostelle. A cet emplacement, est édifiée une petite église qui devient, des années plus tard, une belle et grande cathédrale. Ainsi le pèlerinage de St Jacques débute et devient l'un des trois plus grands pèlerinages du monde effectué par les chrétiens avec Rome et Jérusalem.



D

Le prieuré de Comprian : Dès le début du XI^{ème} siècle il est une étape sur le chemin de St Jacques de Compostelle. Durant cette période il joue le rôle d'hôpital et a la charge d'accueillir, de loger et d'entretenir les fidèles qui empruntent la voie des Anglais. Aujourd'hui, ce site est privé et ne se visite pas.

E

Les motivations des pèlerins : Au Moyen Age, les pèlerins entament ce périple de façon volontaire pour rattraper une faute grave, pour solliciter une faveur spéciale comme la guérison d'un mal, ou bien pour rechercher leur "salut". Mais ce voyage peut aussi être imposé par l'Eglise comme pénitence ou encore comme sanction judiciaire par le pouvoir civil.

F

La fontaine Saint Jean : Elle se trouve sur une ancienne voie romaine fréquentée par de nombreux pèlerins et marchands qui venaient s'y désaltérer et s'y reposer. Selon la légende, cette fontaine est à l'origine de miracles de guérisons. Autrefois, elle faisait l'objet d'un culte qui consistait à déposer un linge au bord de la source dans le but d'obtenir la guérison d'un mal.



Fontaine Saint Jean

Vos inspirations
notes, dessins, cet espace vous est dédié

