

RENDEZ-VOUS EN PYRÉNÉES BÉARNAISES AUTOMNE 2021



**ARTS ET
DIVERTISSEMENTS**

**VILLES
& PAYS
D'ART &
D'HISTOIRE**

Le programme qui regroupe l'ensemble des actions menées autour du patrimoine des Pyrénées béarnaises est proposé sous réserve du maintien des conditions sanitaires et du respect des gestes barrières qu'il appartient à tous de reproduire afin que les activités puissent se dérouler dans les meilleures conditions.

Il comprend notamment les Journées européennes du Patrimoine qui a vocation à célébrer la réouverture des établissements patrimoniaux et offrir à tous une occasion de se rassembler. Le thème de cette édition « Patrimoine pour tous », porte l'ambition fédératrice de l'événement. Son esprit inclusif invite chacun à fêter la richesse de notre patrimoine national. Un focus particulier sera mis sur le patrimoine ferroviaire, témoin de l'histoire du rail en Pyrénées béarnaises.

N'hésitez pas à contacter nos offices de tourisme et nos partenaires pour vous assurer du bon déroulé de l'activité que vous souhaitez suivre.

Bonne exploration du patrimoine architectural, des paysages culturels et du cadre de vie des Pyrénées béarnaises.

LE SERVICE DU PAYS D'ART ET D'HISTOIRE

Qui coordonne les initiatives des Pyrénées béarnaises a conçu ce programme d'activités. Il propose toute l'année des activités pour les habitants du pays et le jeune public. Il se tient à votre disposition pour tout projet pah.pyreneesbearnaises.fr

Le Pays des Pyrénées Béarnaises appartient au réseau national des villes et Pays d'art et d'histoire. Le ministère de la Culture et de la Communication, direction générale des Patrimoines, attribue l'appellation Villes et Pays d'art et d'histoire aux collectivités locales qui animent leur patrimoine.

Il garantit la compétence des guides et des animateurs du patrimoine et la qualité de leurs actions.

Des vestiges antiques à l'architecture du XXI^e siècle, les Villes et Pays d'art et d'histoire mettent en scène le patrimoine dans sa diversité.

4 LES SITES DU RIAP VOUS ACCUEILLET

8 LES EXPOSITIONS TEMPORAIRES

11 AU FIL DU TEMPS

Septembre

Journées Européennes du Patrimoine

Octobre

Novembre

Décembre



1



2

1. La Villa Bedat
2. Le Musée d'Ossau
3. La maison du Barétous
4. L'Espace EDF



3



4



LES SITES DU RIAP VOUS ACCUEILLENT

Le Réseau d'Interprétation de l'Architecture et du Patrimoine (RIAP) est composé de musées, écomusées et espaces de découverte répartis sur l'ensemble des Pyrénées béarnaises. Ses membres vous proposent de découvrir le territoire grâce à leurs expositions et à leurs animations. N'hésitez pas à franchir leurs portes !

**le mardi 14h-17h30 et du mercredi au samedi 10h-13h/ 14h-17h30
LA VILLA BEDAT**

Centre Culturel et Patrimonial
Rue de l'Intendant d'Etigny
64400 OLORON SAINTE-MARIE
05 64 19 00 10

Située à la confluence des gaves d'Aspe et d'Ossau, la Villa Bedat donne les clés pour comprendre l'ensemble des patrimoines du territoire et permet de les relier à l'activité locale et à la création

4

Du 1^{er} au 18 septembre & le 19 septembre, du 25 octobre au 6 novembre, du mardi au samedi 10h-12h / 14h-18h
**Le reste de l'année sur rendez-vous
LE MUSÉE D'OSSAU**

Rue de l'église - 64260 ARUDY
05 59 05 61 71 / www.museearudy.com
L'ancienne abbaye laïque d'Arudy du 17^e siècle abrite de riches collections à découvrir. Que ce soit les vestiges préhistoriques ou les éléments de la culture populaire, autant de possibilité de mieux comprendre la vallée d'Ossau et son histoire.

LA FALAISE AUX VAUTOURS
Rue de l'église - 64260 ASTE-BEON
05 59 82 65 49

400 m² d'exposition expliquent et retracent la vie des différents rapaces à travers une scénographie innovante et ludique : bornes interactives, quiz. Des caméras installées dans la réserve naturelle permettent d'observer les vautours dans leurs nids. Dans le « cinéma des vautours », un guide virtuel commente les images

uniques de l'éclosion, de la croissance et du premier envol des poussins.

Ouvert du mardi au samedi 9h-12h/ 13h30-16h30
LA MAISON DU BARÉTOUS
Place des Poilus - 64570 ARETTE
05 59 88 95 38

Au cœur du village d'Arrette, est présentée la vallée de Barétous, terre de mouvement et de traditions aux multiples facettes. Spéléologie, sismologie, pastoralisme, mousquetaires, émigrations...autant de richesses qui ont fait l'histoire de la vallée.

Sur près de 500m² d'exposition sur deux étages, huit salles thématiques retracent et expliquent les grands traits et les richesses du territoire avec des présentations innovantes et ludiques : photos 3D, médias interactifs, jeux, vidéos et animations diverses...

L'ESPACE DÉCOUVERTE EAU ET HYDROÉLECTRICITÉ EDF

Rue Adoue
64400 OLORON SAINTE-MARIE
06 87 94 64 29

Située sur le gave d'Aspe, à proximité de l'usine hydroélectrique d'Oloron Sainte-Marie, ce site présente le fonctionnement de l'hydroélectricité et les différents usages de l'eau. Films, bornes tactiles et sonores permettent une découverte ludique.

[Visite sur réservation uniquement](#)

Du 1^{er} au 30 septembre et du 23 octobre au 6 novembre du mardi au samedi 10h-12h30/ 14h-18h
NOTRE DAME DE LA PIERRE

Bourg - 64490 SARRANCE
06 87 94 64 29

Partagez l'histoire de Sarrance, levez le voile sur le mystère de sa légende, de son pèlerinage au travers des objets, images et maquettes de l'Écomusée. Prolongez votre découverte en parcourant le village à la découverte des nombreuses richesses architecturales qu'il présente.

5



5. Écomusée de Sarrance

6. Cœur de laine

**Du 1^{er} au 30 septembre
et du 23 octobre au 6 novembre**
Ouvert du mardi au samedi 14h-18h
UN VILLAGE SE RACONTE

Bourg - 64570 LOURDIOS-ICHÈRE
06 87 94 64 29

Le bureau reconstitué de Jean Barhou, instituteur et secrétaire de mairie, les photos, les objets et outils agricoles, la roue mobile évoquent les travaux agricoles au rythme des saisons. Ce lieu permet de mieux comprendre l'organisation de la vie agricole et pastorale du 18^e siècle à nos jours.

Tous les jours 9h-19h
MAISON DES MÉMOIRES
64400 AYDIUS

Cet espace muséographique évoque la présence de l'homme à la Protohistoire et les personnages illustres de notre village : Joseph Ichantes, Pierre Loustaunau et Etienne Lamazou, qui a raconté la vie à Aydius et le travail de berger.

EXPOSITIONS TEMPORAIRES

Du 1^{er} au 19 septembre
CARTOGRAPHIE DU HAUT-BÉARN
TISSONS ENSEMBLE
Villa Bedat, Centre culturel
et patrimonial du Haut-Béarn
à Oloron Sainte-Marie

- Au travers de plusieurs ateliers, les enfants des accueils de loisirs intercommunaux et des familles ont pu réaliser une carte sensible de leur territoire. Les vallées d'Aspe, Barétous, Josbaig et le Piémont Oloronais sont représentées par une carte en laine feutrée, unifiées, tel un puzzle, formant ainsi une vision commune du territoire du Haut-Béarn.

- Exposition du travail de création réalisé dans le cadre d'ateliers artistiques menés par la designer textile et coloriste Cécile Vignau, avec les élèves de l'école primaire de Biron. Son projet Tissons ensemble visait à transmettre et créer autour du tissage, permettant notamment de créer des

liens entre la classe et l'entreprise Tissage Moutet.

Du 1^{er} au 19 septembre
TISSONS, FILONS... UNE HISTOIRE
DU TEXTILE À OLORON

Médiathèque des Gaves à Oloron
Sainte-Marie

Découvrez la richesse artisanale textile puis industrielle du Haut-Béarn. Exposition tirée des documents anciens conservés à la Médiathèque des Gaves, en particulier la thèse d'André Boutkévitch, ouvrage de référence présenté en lien avec cette exposition.

Du 1^{er} au 19 septembre
LES LAINES DANS LES PYRÉNÉES
DE LA TOISON AU PRODUIT FINI /
CŒUR DE LAINE

Villa Bedat, Centre culturel
et patrimonial du Haut-Béarn
à Oloron Sainte-Marie

- Voyage dans le temps et les Pyrénées pour mieux comprendre la Laine. Celle que nous produisons mais surtout celle que nous transformions en bas, bérets, couvertures, et qui donnât



naissance à un artisanat puis à une industrie florissante dans le Haut Béarn. Une collection de vieux tissus et outils béarnais permet de suivre toutes les étapes de transformations. Vous pourrez ainsi mieux apprécier la valeur de ce produit, qu'il soit d'hier, d'aujourd'hui ou demain, ainsi que les nouveaux débouchés de cette matière renouvelable et abondante dans notre région.

- Présentation de la filière de la laine en Europe : des races ovines aux étapes de la transformation de la laine et les propriétés de cette dernière

- Les savoir-faire qui ont présidé à la fabrication des œuvres textiles présentées s'ancrent dans des traditions ancestrales, où chaque civilisation jouit de techniques propres, dont les avant-gardes du 20^e siècle se sont inspirées. Dans cette exposition nous parlons donc de transmission, d'échange et de renouveau. Les artistes textiles Caroline Achaintre, Barbara Asei Dantoni, Sarah Hô, Françoise Paessant et Natacha Sansoz y présentent leur travail.

7. Ossau
de mémoire perdue

8. Une géographie des circulations
vers Compostelle

9. Bois sculpté par Nathalie Javaloyes



Du 1^{er} au 31 octobre OSSAU DE MÉMOIRE PERDUE

Esplanade Falaise aux voutours
à Aste-Béon / 06 77 79 09 50

Redécouvrez la vallée d'Ossau à travers ces anciennes photographies et cartes postales mises en parallèle avec des clichés actuels pris au même endroit et qui intègrent un élément de la photo ancienne. Amusez-vous à comparer hier et aujourd'hui, les changements dans les paysages humains, environnementaux et architecturaux, 50 ans séparent les prises de vues !

Du 1^{er} au 30 octobre LE LIVRE AU 17^e SIÈCLE À TRAVERS LES FONDS PATRIMONIAUX DU HAUT-BÉARN

Médiathèque des Gaves
à Oloron Sainte-Marie

Découvrez l'histoire de l'écriture en y incluant les trouvailles locales révélées lors de la retro conversion des fonds anciens, jouant un rôle de passeur essentiel dans la transmission des connaissances.

Du 1^{er} au 31 octobre UNE GÉOGRAPHIE DES CIRCULATIONS VERS COMPOSTELLE



Médiathèque des Gaves
à Oloron Sainte-Marie

Conçue par le Laboratoire Interdisciplinaire Solidarités, Sociétés, Territoires de l'Université Jean Jaurès de Toulouse.

Par des textes, des cartes et des images, cette exposition vise à expliquer la revitalisation contemporaine des itinéraires jacquaires à partir d'un double regard géographique :

- l'étude des lieux autour desquels s'organisent ces circulations, qui produisent des effets sur les territoires traversés ;
- l'étude des circulations des pèlerins-cheminants, aux profils et aux pratiques diversifiés, et notamment le caractère répétitif de ces mobilités.

Du 2 octobre au 29 janvier 2022 AUPRÈS DE MON ARBRE SCULPTURES DE BOIS / BOIS SCULPTÉS

Villa Bedat, Centre culturel et
patrimonial du Haut-Béarn
à Oloron Sainte-Marie

Découvrez le travail des sculpteurs Haut-béarnais Nathalie Javaloyès et Jean-Claude Giuseppe... Deux univers, une même passion pour la matière.

LE BOIS DANS TOUS SES ÉTATS

Cette exposition vous invite à la découverte du bois, élément omniprésent sur notre territoire du Haut-Béarn. Si les forêts pouvaient parler, elles vous raconteraient qu'elles ont vu ou vécu beaucoup d'histoires : leurs défrichements au Moyen-âge, le glanage, les brigands, les chemins de Saint-Jacques-de-Compostelle et bien d'autres légendes ou croyances. Mais surtout, elles témoigneraient de l'activité de l'Homme sur leurs bois indispensables pour les constructions, les outils, les jeux, les instruments de musique ou encore bien d'autres usages.

LA MATURE EN PYRÉNÉES BÉARNAISES

Au cours du 18^e siècle de hauts sapins sont abattus dans les forêts pyrénéennes pour servir de mâts aux bateaux de la Marine royale. Cette fabuleuse histoire est à redécouvrir avec le pays d'art et d'histoire grâce aux recherches de l'historien de Jacques Dumonteil.

Du 2 octobre au 31 décembre LA XYLOTHÈQUE PYRÉNÉENNE MOBILE

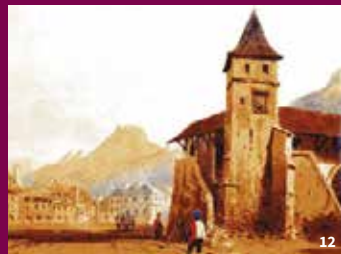
La Xylothèque Pyrénéenne Mobile présente les différentes essences locales avec des échantillons de bois / feuilles / fruits / écorces, des objets caractéristiques, des panneaux explicatifs et autres outils interactifs. Elle matérialise les liens entre l'arbre, le bois et l'objet et illustre les caractéristiques et usages des essences locales.



10



11



12



13



14



AU FIL DU TEMPS

SEPTEMBRE

Mercredi 8 septembre à 15h BIJOUX, CAILLOUX : LES PARURES À LA MODE PRÉHISTO !

Musée d'Ossau à Arudy
Atelier enfant gratuit (1h15) + 8 ans
Réservation obligatoire (places limitées) : 05 59 05 61 71
museearudy@orange.fr

A quoi servaient-elles ? S'embellir ? Se démarquer ? Montrer son appartenance à un groupe ? Beaucoup d'hypothèses sont encore émises aujourd'hui...

Pendant cette activité, façonnez, percez, gravez coquillages et pierres et confectionnez votre collier ou bracelet préhistorique.

Vendredi 10 septembre à 17h JOYAU DE L'ART EN BÉARN : L'ANCIENNE ÉGLISE DE LARUNS

Cinéma à Laruns
Renseignements : 06 63 33 12 87
L'église médiévale Saint-Pierre de Laruns, laissée à l'abandon après la période révolutionnaire, a disparu à la fin du 19^e siècle. Devenue trop petite pour répondre au développement de la population, victime d'un désir de modernité favorisé par le thermalisme et l'afflux des touristes, elle a été remplacée par un bâtiment néo-gothique. Mais nous pouvons reconstituer les péripéties de sa destruction et son décor exceptionnel grâce aux vestiges archéologiques épars dans la vallée et aux nombreuses représentations laissées par les artistes venus découvrir les Pyrénées ou se soigner dans notre vallée.

Samedi 11 septembre à 17h 9 SIÈCLES D'HISTOIRE DE GABAS

Cinéma à Laruns
Renseignements : 06 63 33 12 87
Les liens avec Sainte-Christine, la fondation de l'hospice de la Miséricorde,

la construction de la chapelle, la voie jacquaire de l'Ossau et leur devenir présentement vous seront racontés au cours de cette conférence de Françoise Fabre.

Dimanche 12 septembre à 15h LES SECRETS DE SÉVIGNACQ-MEYRACQ

Sévignacq-Meyracq
Suivez Chantal Lafargue à travers le bourg-rue de Sévignacq-Meyracq et découvrez son l'église en remontant la route de Bescat, l'ancienne place, jusqu'à la place de l'Europe. Les petites anecdotes et l'histoire de quelques personnages qui vécurent à Sévignacq ponctueront le parcours !

10. Vareuse de prisonnier KGF - 1940

11. Les parures à la mode préhisto !

12. Eglise de Laruns

13. Chapelle de Gabas

14. Sévignacq-Meyracq

Du 15 au 28 novembre
Salle Barétous Roncal à Arette

Du 6 au 19 décembre
Médiathèque des Gaves à
Oloron Sainte-Marie

**1940, COMBATS ET RÉSISTANCES
MORTS POUR LA FRANCE
ET PRISONNIERS DE GUERRE
DU HAUT-BÉARN**

Exposition nationale de l'ONAC complétée par les recherches menées en Haut-Béarn.

Trois axes retenus pour cette exposition : les combats, l'établissement du Régime de Vichy et les premières formes de Résistance. Elle est complétée par les travaux menés par le Pays d'art et d'histoire et ses ateliers de travail pour évoquer les prisonniers et les Morts pour la France de 1940.



15



16



17



18

15. Château de Béost

16. Eglise de Sainte-Colome

17. Lavoirs à Arudy

18. Eglise de Gère

JOURNÉES EUROPÉENNES DU PATRIMOINE

**JEUDI 16 SEPTEMBRE à 17h30
LE THERMALISME POUR TOUS :
ÉTABLISSEMENTS DE BAINS ISOLÉS
DES PYRÉNÉES ATLANTIQUES (16^E –
20^E SIÈCLES)**

Par Viviane Delpech, programme européen TCV-PYR (Thermalisme Culture Villégiature Pyrénées)

Ancien casino à Eaux Bonnes

Parmi les dizaines de sources curatives répertoriées dans les Pyrénées-Atlantiques, certaines ont été dotées d'abris puis de bâtiments de bains dès le 16^e siècle. A travers une sélection de sept établissements, aussi modestes soient-ils (Bains de Secours, Rébénacq et Gan en vallée d'Ossau, Ogeu, Escot, Saint-Christau vers la vallée d'Aspe, Camou-Cihigue en Soule), il s'agira d'en faire émerger les traits saillants, entre la prégnance du paysage, le modèle de

la construction locale et les références à l'architecture thermale officielle. Ces établissements isolés, qui n'entraînent pas de phénomène d'urbanisation à la différence des grandes villes d'eaux, montrent une facette inédite du thermalisme, perçu comme un remède médical accessible aux plus humbles. Si certains de ces édifices ont disparu (Gan), d'autres ont changé de fonction (Rébénacq, Escot) avec parfois un succès tel que leur origine thermale en a été occultée (Ogeu) tandis que d'autres encore ont fait perdurer leur activité le plus longtemps possible (Bains de Secours, Saint-Christau, Camou-Cihigue). Malgré leurs proportions modestes, ces sites forment un ensemble cohérent et instructif offrant une vision plus réaliste du soin par les eaux auquel s'est adonnée la population locale depuis des siècles.

**VENDREDI 17 SEPTEMBRE à 20h30
VIVRE... ET MOURIR À ARUDY
AU 18^E SIÈCLE**

Salle du Laré à Arudy

Renseignements et inscriptions :
05 59 05 61 71 / museearudy@orange.fr

Le Pr. Frédéric Bauduer et l'historien local Jean-Pierre Dugène présentent leur étude couvrant la période de 1741 à 1800, à travers l'analyse de 2 883 cas. Ces données offrent des indices sur la situation sanitaire d'une communauté de montagne européenne au 18^e siècle.

**SAMEDI 18 ET
DIMANCHE 19 SEPTEMBRE**

**à partir de 10h
PHOTOS SOUVENIRS**

- Villa Bedat à Oloron Sainte-Marie
 - Écomusée de la Vallée d'Aspe à Sarrance et Lourdios-Ichère
 - Musée d'Ossau à Arudy
 - Maison du Barétous à Arette
 - Château Mesplès à Saint-Goïn
 - Galerie Révol à Oloron Sainte-Marie
- Pour les journées européennes du Patrimoine, le Réseau d'interprétation de l'Architecture et du Patrimoine (RIAP) vous invite à profiter de ses photobooth ! Venez incarner le thème de cette 38^e édition « Patrimoine pour

tous » et profiter du cadre mis en scène dans les différents sites, rivalisez d'imagination pour une photo souvenir unique !

**9h - PROMENADE ARCHÉOLOGIQUE
SUR LE VALLON DE BROUSSET**

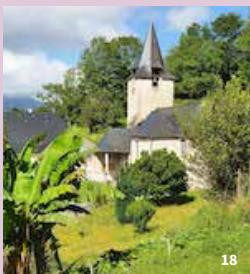
Arudy

Renseignements et inscriptions :
05 59 05 61 71 / museearudy@orange.fr
Partez à la rencontre de notre plus lointain passé au cœur du Vallon de Brousset avec Gérard Blasco : pierres dressées, dolmen, tumulus, quèbes. Co-voiturage possible

10h - VISITE DES RUES

Place de la mairie à Arudy
Organisé par l'association Pyrène l'Ossaloise

Découvrez le village, son architecture et son histoire mais aussi les anecdotes du passé et du présent artisanal et industriel sans omettre le riche passé préhistorique du bassin d'Arudy.



18



19



20

18. Eglise de Bescat

19. Eglise de Louvie-Soubiron

20. Eglise Sévignacq-Meyracq

10h-12h / 14h-18h

CHAPELLE SAINT-MICHEL

Organisé par l'association Pyrène l'Ossaloise

Chapelle Saint-Michel à Arudy

Située en haut de la colline Saint Michel, cette chapelle vous offre une rencontre autour de l'histoire de l'art et du divertissement avec son intérieur unique de fresques réalisées par Pierre Martinez. Vous pourrez aussi découvrir l'environnement très particulier de ce patrimoine : calvaire, point de vue à 180° et abri sous roche.

10h-17h - ÉGLISE SAINT-LIZIER

Eglise Saint-Lizier à Bescat

Agrandie au 18^e, située sur le chemin de Saint-Jacques (voie du Piémont, GR® 78), l'église est un joli bâtiment sur les hauteurs du village. Son architecture est intéressante avec une abside en cul de four, une ouverture plein cintre de la nef, des bas-côtés qui pourraient avoir une origine romane, un porche et porte gothiques, une voûte de décors peints et de beaux retables des 17^e et 18^e siècles.

9h30-17h

LE CHÂTEAU ET L'ÉGLISE

Château à Béost

Renseignements : 06 61 16 86 70

Découverte d'un lieu chargé d'histoire ... Les différentes époques de construction du château et de l'histoire de ses habitants depuis le 13^e siècle. Présentation du travail de rénovation.

9h-18h - ÉGLISE SAINT-ORENS

Église Saint-Orens à Gère-Bélesten

Reconstruite au 19^e siècle. Réemploi probable des matériaux de l'ancienne église. Ensemble de verrières à personnalités et héraldiques.

8h-18h - ÉGLISE D'ORIGINE ROMANE SAINT-MARTIN

Église Saint-Martin à Louvie-Soubiron

L'église, un peu excentrée par rapport au cœur du village, est située en balcon au-dessus de la vallée. Avec son abside romane, ses peintures murales et fresques, le bénitier et baptistère du 12^e ainsi que le retable du 17^e, elle mérite, tout comme le village, une visite.

9h-19h - ÉGLISE GOTHIQUE SAINT-SYLVESTRE

Église Saint-Sylvestre à Sainte-Colome

Classée Monument Historique. Située sur le « Cami dou Seignou » et chemin de Saint Jacques (voie du Piémont, GR® 78), l'église, de dimensions réduites, a été terminée vers 1520. Le portail d'entrée est de style flamboyant sculpté dans le marbre et le grès. Nef unique avec chevet polygonal, fenêtres aux étroites lancettes caractéristiques du gothique méridional. Certaines représentations sont liées au chemin de Saint Jacques.

14h-18h - ÉGLISE SAINT-PIERRE

Église Saint-Pierre

à Sévignacq-Meyracq

Visite libre - Château d'Étigny non accessible.

Reconstruite au 17^e siècle, l'église présente une tour clocher, probablement un ancien point de surveillance sur la plaine d'Arudy. Accolée, l'ancienne abbaye laïque dite "château d'Étigny". A l'intérieur, une nef centrale et deux bas-côtés. Elle est éclairée par de nom-

breux vitraux signés de l'artiste verrier palois Arcensam (19^e). Le tableau d'autel du chœur représente saint Pierre, patron de la paroisse recevant les clés.

10h-12h/ 14h30-16h30

ATELIERS AUTOUR DU LIVRE ANCIEN

Renseignements : 05 64 19 00 10

Villa Bedat, Centre culturel et patrimonial du Haut-Béarn à Oloron Sainte-Marie

Calligraphie (graphie médiévale à la plume), enluminure (embellissement des textes), dessins (animaux et êtres fantastiques médiévaux), et reliure (restauration et création) n'auront plus de secrets pour vous ! Venez mettre la main à la pâte et comprendre toutes les étapes de fabrication des livres anciens.



19



20



21



22

SAMEDI 18 SEPTEMBRE

9h30 - JOURNÉE DE NETTOYAGE AU COL LONG D'AYOUS

Arudy

Renseignements et inscriptions :

05 59 05 61 71 / museearudy@orange.fr

A quelques mètres du chemin emprunté par des milliers de randonneurs, nous souhaitons évacuer les déchets accumulés pendant des décennies près d'une ancienne cabane pastorale. Co-voiturage possible.

10h - MÉMOIRE D'ASPE, UNE OEUVRE POUR LA PAIX

Garde d'Urdos

Inauguration du parcours d'art contemporain créé par Anne-Laure Boyer, Emmanuel Espinasse et Marc Vernier

De 10h à 17h

LE TISSAGE AU NÉOLITHIQUE

Atelier par Gilles Laporte, Mohair du Piémont Pyrénéen

Villa Bedat, Centre culturel et patrimonial du Haut-Béarn à Oloron Sainte-Marie

Pour adultes (prévoir un pique-nique)

Le tissage apparaît dès le Néolithique (6000 à 2200 avant notre ère). Les nombreux poids de tisserand et restes de tissus remarquablement préservés qui ont été trouvés par les archéologues, constituent les seules traces de cet artisanat naissant. Elles ont été suffisantes pour permettre à l'archéologie expérimentale d'imaginer et de concevoir ce qu'étaient les premiers métiers à tisser : il est apparu qu'ils étaient verticaux.

10h, 14h, 15h30 et 18h

LES EAUX BONNES DANS TOUS LEURS ÉTATS

Renseignements et inscriptions :

05 59 05 12 17

Office de Tourisme à Eaux-Bonnes

Les Eaux Bonnes ont longtemps constitué le fleuron des villes thermales. Rencontres avec le chercheur Jean-Philippe Maisonnave pour connaître les secrets de l'église Saint-Jean-Baptiste, visites guidées de la station thermale et à 18h une balade chantée avec Jean-Luc Mongaugé, pour

19. Mémoire d'Aspe

20. Les Eaux Bonnes

21. Balade chantée

22. Usine Pee-Laborde

remettre les Eaux Bonnes et son riche patrimoine thermal dans la lumière.

15h - BALADE CHANTÉE

Inscriptions obligatoires : 05 59 05 31 41

Office du Tourisme à Laruns

Circuit de la place à la Rue du Bourgneuf en allant vers les quartiers Pon et Espalungue, avec Jean-Luc Mongaugé, artiste musicien larunsois : contes et interprétation de créations originales, mélodies qu'il entonnera durant la balade en français, béarnais ou espagnol.

A partir de 14h30

L'ANCIENNE USINE À SANDALES PÉE-LABORDE

Renseignements : 06 87 94 64 29/

pah@hautbearn.fr

Espace Pic Nic à Arette

Entre 1925 et 1994, le village d'Arette pouvait s'enorgueillir d'avoir une usine à sandales. Découvrez son histoire au travers des récits des anciens ouvriers à travers textes, photos, film, anciennes machines et autres surprises concoctées par

le Pays d'art et d'histoire Pyrénées béarnaises en lien avec Influence, biennale textile contemporain. Une petite surprise vous attend vers 16h30 avec la Compagnie Éclat de Lyre, rejoignez-nous !

15h - SECRETS DE L'ÉGLISE D'ORIN

Renseignements et inscriptions :

06 87 94 64 29 / pah@hautbearn.fr

Eglise Saint-Martin à Orin

Eglise, abbaye laïque - mais à qui appartiennent ces toits ! Bien curieuse imbrication de deux édifices. D'une part une abbaye laïque imposante demeure composée de deux corps de logis et d'une tour d'angle carrée. Le portail daté de 1739 donne un aperçu du cachet noble de la demeure. D'autre part, L'église Saint Martin mentionnée pour la première fois en 1335, très certainement chapelle privée de l'abbaye laïque transformée en église paroissiale. Laissez-vous raconter l'histoire singulière de ce lieu et découvrez les détails qui la composent.



20h30 - PITTURA MUSICA

Inscriptions obligatoires : 07 79 88 10 84
patrimoine@oloron-ste-marie.fr
Cathédrale Sainte-Marie
à Oloron Sainte-Marie

Pascal Ducourtioux, multi-instrumentiste et compositeur, s'est associé à un ensemble de musiciens Hélianthe et le collectif Eina (illustrateurs).
En avant-première, venez assister à ce concert-illustration en hommage à notre chère Cathédrale Sainte-Marie.

DIMANCHE 19 SEPTEMBRE

10h - LA CHAPELLE DE GABAS : 900 ANS AU PAYS DU FROMAGE

Inscriptions obligatoires : 05 59 05 31 41
Chapelle à Gabas
Jean-Luc Mongaugé, artiste musicien larunsois, vous racontera Gabas au travers de son histoire, sa chapelle de 900 ans et ses saloirs.

A partir de 10h - LE TRANSPYRÉNÉEN ET SES OUVRAGES D'ART

Renseignements et inscriptions :
06 87 94 64 29/ pah@hautbearn.fr
Viaduc d'Escot

Inaugurée en 1928, la ligne internationale est jalonnée de multiples ouvrages d'exception qui vous seront présentés par Régine Péhau-Gerbet et une médiatrice du Pays d'art et d'histoire Pyrénées béarnaises.

11h et 15h30 RE - DÉCOUVERTE DE SARRANCE

Renseignements et inscriptions :
06 87 94 64 29/ pah@hautbearn.fr
Place de l'église à Sarrance

Venez découvrir Sarrance et son patrimoine classé monument historique (source du taureau, chapelle, église, cloître, calvaire, fontaine...) accompagné d'une médiatrice du patrimoine du Pays d'art et d'histoire Pyrénées béarnaises !

Samedi 25 septembre à 14h30

LAISSEZ-VOUS CONTER CASTET

Maison du Lac à Castet

L'eau dans les villages en Pyrénées béarnaises

Dans le cadre du Pic Vert Festival proposé par la Communauté de Communes de la Vallée d'Ossau et la commune de Bielle, en partenariat avec la SHEM et le CPIE.

Prenez un moment pour (re)découvrir l'espace naturel du lac de Castet, son histoire liée à celle de l'hydroélectricité, la création du lac et d'une centrale originale composée de « bulbes », le développement naturel du site avec sa faune, sa flore, et son incidence sur le paysage alentour : l'église Saint-Polycarpe et le château vicomtal de Castet, ancien site de surveillance et de défense de la vallée ...

A l'issue de ce temps de découverte, un moment de convivialité vous est proposé pour échanger et partager.
Une activité de l'Été ossalois Patrimoine, programme culturel coordonné par la CVCO.



Mercredi 29 septembre et samedi 2 octobre à 15h

RETROCONVERSION DES FONDS ANCIENS : UN TRAVAIL TITANESQUE

Médiathèque des Gaves, section
Ressources Patrimoniales Ecrites
à Oloron Sainte-Marie

Découvrez le fonds ancien et le travail de Maider Bedaxagar, chargée d'identifier et d'informatiser plus de 4 000 documents datant du 15^e au 19^e siècles.

OCTOBRE

Samedi 2 octobre à 16h UNE GÉOGRAPHIE DES CIRCULATIONS VERS COMPOSTELLE,

Renseignements et inscriptions :
06 87 94 64 29/ pah@hautbearn.fr
Médiathèque des Gaves à

Oloron Sainte-Marie
Rencontre avec les créateurs

Sébastien Rayssac, David Lagarde et Patricia Panegos, membres du Laboratoire Interdisciplinaire Solidarités, Sociétés, Territoires de





26



27

26. Chemin de Compostelle
en vallée d'Aspe

27. Patrick Huchet

l'Université Jean Jaurès de Toulouse
présentent le travail réalisé autour des
cheminements compostellans actuels.

Dimanche 3 octobre à 14h
LA VOIE D'ARLES
EN VALLÉE D'ASPE



Renseignements et inscriptions:

06 87 94 64 29/ pah@hautbearn.fr

Place Sarrailhé à Bedous

Marche accompagnée littéraire

Découverte du chemin de Compostelle
le plus fréquenté en Haut-Béarn
en compagnie d'une médiatrice du
patrimoine du Pays d'art et d'histoire.
Plusieurs lectures ponctueront le
cheminement.

Samedi 9 octobre à 14h
LA FORÊT ET SON CORTÈGE
D'ESPÈCES

Pour les familles.

Renseignements : 05 64 19 00 10

Villa Bedat, Centre culturel et
patrimonial à Oloron Sainte-Marie

Balade en forêt avec Béarn Initiative
Environnement.

Samedi 9 octobre à 15h
SUR LES NOUVEAUX
CHEMINS DE COMPOSTELLE



Renseignements :

06 87 94 64 29/ pah@hautbearn.fr

Médiathèque des Gaves

à Oloron Sainte-Marie

Rencontre - conférence

Depuis de nombreuses années,
Patrick Huchet, pèlerin et historien, se
consacre à la recherche historique et
à l'écriture. Marcheur et randonneur
infatigable, sa passion de l'art roman
le conduit un jour à Moissac où, bou-
leversé par la beauté de la statue du
prophète Jérémie, il décide de marcher
jusqu'à Compostelle. En 1999, il accom-
plit son propre grand chemin, depuis
Quiberon jusqu'à Saint-Jacques-de-
Compostelle. Associé au photographe
Yvon Boelle, il est l'auteur de sept
ouvrages à succès sur "Compostelle".
Il est une référence pour les pèlerins de
Saint-Jacques.

Mercredi 13 octobre à 14h
VENEZ DECOUVRIR LA
XYLOTHEQUE AU TRAVERS DE
DIFFERENTS JEUX

Renseignements : 05 64 19 00 10

Villa Bedat, centre culturel et
patrimonial à Oloron Sainte-Marie

Animation pour les familles par l'Ostau
deu Mobles bearnes

JOURNÉES NATIONALES DE L'ARCHITECTURE



16 & 17 OCTOBRE

Les Journées nationales de l'Archite-
cture ont pour objectif de développer la
connaissance architecturale du grand
public. Elles proposent de dévoiler les
richesses de l'architecture contempo-
raine remarquable partout où elle se
trouve, de raconter l'histoire du bâti
qui nous entoure, d'éveiller les curio-
sités et les sensibilités artistiques et
de valoriser l'apport culturel, scien-
tifique, technique et social de l'archi-
tecture pour le bien-être de tous.

Samedi 16 octobre à 10h30
LA MÉDIATHÈQUE SANS DESSUS
DESSOUS

Renseignements et inscriptions :

06 87 94 64 29/ pah@hautbearn.fr

Parvis des Frères Estanguet devant la
Médiathèque des Gaves,

à Oloron Sainte-Marie

Découvrez la médiathèque sous de
nouveaux angles avec les agents qui y
travaillent, accédez à ses coulisses et tes-
tez vos connaissances sur la Confluence
avec le Pays d'art et d'histoire Pyrénées
béarnaises.

Samedi 16 octobre à 15h
LE VILLAGE DE SARRANCE ET SES
MYSTÈRES

Renseignements et inscriptions :

06 87 94 64 29/ pah@hautbearn.fr

Ecomusée Notre Dame de la Pierre à
Sarrance

Devinettes, charades, chasse aux
indices... A travers un jeu de piste pour
petits et grands, venez vous promener
dans le village, découvrir son archi-
tecture et comment la conserver et la
restaurer avec le Pays d'art et d'histoire
Pyrénées béarnaises ! Livret du parcours
à récupérer à l'écomusée. Petite récom-
pense pour les premiers à finir le jeu de
piste !

Dimanche 17 octobre à 15h
OLORON SAINTE-MARIE VUE DU
CIEL : LE QUARTIER SAINTE-CROIX

Renseignements et inscriptions :

06 87 94 64 29/ pah@hautbearn.fr

Place Saint-Pierre à Oloron Sainte-Marie
Le Pays d'art et d'histoire Pyrénées
béarnaises vous propose de prendre de
la hauteur et de découvrir Sainte-Croix
depuis le ciel. Un duo insolite composé
d'un vidéaste avec drone et d'une guide
s'allient pour vous faire re-découvrir les
secrets et mystères de l'ancienne cité
vicomtale, le Bourg de l'Enclos, la place
Saint-Pierre et leurs alentours.



Samedi 23 octobre à 14h **JEU DE PISTE A L'ARBORETUM** **PAYSSAS**

Pour les familles.

Renseignements : 05 64 19 00 10

Villa Bedat, centre culturel et patrimonial à Oloron Sainte-Marie

L'association Béarn Initiative Environnement vous propose un jeu de piste à travers l'arboretum Payssas à Lasseube afin de découvrir les différentes espèces d'arbres endémiques qui le composent.

Samedi 23 octobre à 15h **LES VIERGES NOIRES**

Église Notre-Dame à Sarrance

Rencontre-conférence

Professeur des Universités, Sophie BROUQUET explore avec gourmandise l'époque médiévale dans ses traits culturels et artistiques. Elle allie la rigueur de la connaissance et la simplicité de la présentation en utilisant les images pour démystifier cette longue période et pour mieux nous en donner la saveur. Elle a la passion de



la vulgarisation par de nombreuses publications et par ses conférences. Elle est aussi l'auteur de plusieurs romans historiques.

Cette rencontre sera suivie par une visite à l'écomusée Notre Dame de la Pierre pour découvrir la Vierge de Sarrance.

Dimanche 24 octobre à 14h30 **LAISSEZ-VOUS CONTER RÉBÉNAcq**

Renseignements : 06 87 94 64 29

Mairie à Rébénacq

L'eau dans les villages des Pyrénées béarnaises

Connu pour être une bastide, le village de Rébénacq recèle également de nombreux éléments liés à l'exploitation de l'eau depuis le Moyen-âge à aujourd'hui. La balade ponctuée de parenthèses musicales, vous fera découvrir plusieurs résurgences, moulin, ancienne papeterie... ainsi que la pisciculture en activité.

A l'issue de ce temps de découverte, un moment de convivialité vous est proposé par la pisciculture pour échanger et partager.

Mardis 26 octobre & 2 novembre **à 11h**

LOURDIOS DANS TOUS LES SENS

Renseignements et inscriptions :

06 87 94 64 29/ pah@hautbearn.fr

Écomusée de la Vallée d'Aspe à Lourdios-Ichère

Parcours guigné en plein air pour famille

Équipez de loupes, de jumelles, de bandeaux et autres accessoires, découvrez le paysage, le patrimoine naturel et culturel du village de l'infiniment petit à l'infiniment grand, en passant par l'odorat et le toucher avec le Pays d'art et d'histoire Pyrénées béarnaises. A vous de nous raconter à travers les sens, l'histoire du lieu.

Mercredis 27 octobre & 3 **novembre à 11h**

SARRANCE SENS DESSUS DESSOUS

Renseignements et inscriptions :

06 87 94 64 29/ pah@hautbearn.fr

Écomusée de la Vallée d'Aspe à Sarrance

Découverte sensorielle, ludique, surprenante...de l'histoire et du

patrimoine de Sarrance avec le Pays d'art et d'histoire Pyrénées béarnaises, muni de jumelles, de miroir et de bandeau... !!!

Mercredi 27 et samedi 30 octobre **à 15h**

ACTUALITÉS DES FONDS ANCIENS

Médiathèque des Gaves, section Ressources Patrimoniales Ecrites

à Oloron Sainte-Marie

Suite à l'identification des livres anciens du 15^e au 19^e siècle, venez découvrir les dernières trouvailles : papiers végétaux oloronais, parchemins dissimulés dans les reliures, cartes à jouer, lettres... autant de découvertes qui nous en apprennent davantage sur l'histoire de la fabrication du papier à Oloron et de nos fonds anciens.

28. Vierge noire de Sarrance

29. Rébénacq et sa bastide

30. Lourdios dans tous les sens

31. Livres anciens



32



33

32. Puit couvert
Moumour

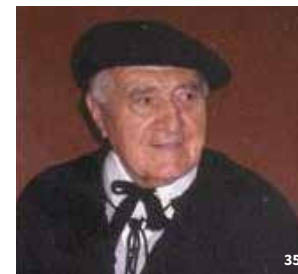
33. Prisonniers béarnais en
Allemagne

34. Lavoir Osse

35. Jean-Jacques Cazaurang



34



35

NOVEMBRE

Samedi 6 novembre à 14h VENEZ DECOUVRIR LA XYLOTHEQUE AU TRAVERS DE DIFFERENTS JEUX

Renseignements : 05 64 19 00 10
Villa Bedat, centre culturel et patrimonial à Oloron Sainte-Marie
Animation pour les familles par l'Ostau deu Mobles beranes

Dimanche 7 novembre à 14h30 LAISSEZ-VOUS CONTER L'EAU À MOUMOUR

Renseignements :
06 87 94 64 29/ pah@hautbearn.fr
Mairie à Moumour

L'eau dans les villages du Pays d'art et d'histoire Pyrénées béarnaises
Le village, connu pour abriter la résidence d'été des évêques d'Oloron, est bâti sur un éperon dominant la confluence du Vert et du gave d'Oloron ainsi que le Campgrand, chênaie offerte à la Communauté par Catherine de Navarre en 1491.
Venez explorer le village et son petit

patrimoine avec les médiatrices culturelles du Pays d'art et d'histoire, certains habitants et la Compagnie Eclat de Lyre. A l'issu de ce temps de découverte, un moment de convivialité vous est proposé pour échanger et partager.

Mercredi 17 novembre à 14h FORÊT SAUVAGE ? PAS SI SÛR !

Renseignements et inscriptions :
05 64 19 00 10
Villa Bedat, centre culturel et patrimonial à Oloron Sainte-Marie
Balade avec Béarn Initiative Environnement



Samedi 20 novembre à partir de 14h CHANGEMENTS DE CADRE DE VIE EN 1940

Renseignements et inscriptions :
06 87 94 64 29/ pah@hautbearn.fr
Salle Barétous Roncal à Arette

Journée d'étude en partenariat avec l'ONAC Pyrénées-Atlantiques
La censure en Béarn –septembre 1939 / novembre 1940 par Bernard Bocquenet, docteur en histoire
Le camp de Gurs en 1940 par Claude Laharie, historien

Dimanche 21 novembre à 14h30 LAISSEZ-VOUS CONTER L'EAU À OSSE EN ASPE

Renseignements Pays d'art et d'histoire Pyrénées béarnaises :
06 87 94 64 29
Mairie à Osse-en-Aspe
L'eau dans les villages du Pays d'art et d'histoire Pyrénées béarnaises
L'histoire du village est notamment marquée par la présence d'un temps protestant et d'une église catholique au sein du centre-bourg. Le territoire communal est maillé de nombreux cours d'eau affluents du gave d'Aspe : ruisseau l'Arricq ; gave d'Aydius ; arricq de Casteigbou ; ruisseau d'Espalungue ; le gave de Lorudios et ses affluents (ruisseau l'Aidy, arriou d'Ichère, arriou de la Sèze et ruis-

seau le Malugar) qui ont largement marqué le paysage et les activités des hommes.
Venez explorer le village et son petit patrimoine avec les médiatrices culturelles du Pays d'art et d'histoire, certains habitants et la Compagnie Eclat de Lyre. A l'issu de ce temps de découverte, un moment de convivialité vous est proposé pour échanger et partager.

Mercredi 24 et samedi 27 novembre à 15h AUTOUR DE L'ŒUVRE DE JEAN-JACQUES CAZAURANG Médiathèque des Gaves, section Ressources Patrimoniales Ecrites à Oloron Sainte-Marie

Découvrez le travail d'ethnologue de ce passionné pour la langue et la culture béarnaise à travers ses écrits et le don qu'il fit sur Louis Barthou, fruit de longues années de recherches et de collectages.



36. Saint-Christau

37. Activités liées à l'eau

38. 1885-1961 Député-Maire d'Oloron Sainte-Marie



DÉCEMBRE

Jeudi 2, vendredi 3 et samedi 4 décembre JOURNÉES D'ÉTUDE AUTOUR DE L'EAU ET DE SES USAGES

Renseignements Pays d'art et d'histoire Pyrénées béarnaises :
06 87 94 64 29

Issues du cœur de la montagne, les eaux des Pyrénées n'ont pas leur pareil pour nettoyer, purifier et soigner... Ces vertus, parfois fragiles, ont favorisé l'émergence d'une grande diversité de pratiques et d'usages, d'activités économiques et de paysages depuis de nombreux siècles.

Jeudi 2 décembre à 17h30 SAINT CHRISTAU À LURBE, DOMAINE THERMAL MILLÉNAIRE

Auditorium Bedat à Oloron Sainte-Marie
Viviane Delpech, programme européen TCV-PYR (Thermalisme Culture Villégiature Pyrénées)
Connues depuis le premier Âge du Fer,

les sources de Saint-Christau à Lurbe sont redécouvertes au Moyen Âge alors que Gaston IV le Croisé cède la commanderie du Bager au monastère de Sainte-Christine du Somport. Ce n'est qu'au 17^e siècle que leur exploitation commerciale débute. Le site est remanié et agrandi à plusieurs reprises témoignant de son activité croissante et d'une volonté de tirer profit du succès de la villégiature thermale en vogue. Après la Belle Époque, Saint-Christau connaît une histoire singulière à l'aune des conflits mondiaux, faisant tour à tour office d'hôpital complémentaire durant la Première Guerre mondiale, de résidence pour les réfugiés basques de la Guerre d'Espagne et de lieu de plaisance pour l'occupant allemand.

Vendredi 3 décembre et Samedi 4 décembre à partir de 10h EAU, ACTIVITÉS ET ÉCONOMIE EN PYRÉNÉES BÉARNAISES

Auditorium Bedat à Oloron Sainte-Marie

Deux jours d'échanges et de rencontres organisés par le pays d'art et d'histoire Pyrénées béarnaises entre chercheurs, professionnels en partenariat avec l'association La Réciproque et le chercheur Jean-Loup Gazzurelli, vont permettre de lever le voile sur certains pans d'activités liés aux vertus de l'eau et à sa qualité

Mercredi 8 décembre et samedi 11 décembre à 15h LA FORÊT D'OLORON STE-MARIE : HISTOIRE PAR LOUIS DUCHESNE

Médiathèque des Gaves, section Ressources Patrimoniales Ecrites à Oloron Sainte-Marie

Cet ouvrage manuscrit, illustré par des photographies de Paul Bouderon, retrace son histoire et dresse un état des lieux au début du 20^e siècle.



Samedi 11 décembre à 15h LES TROIS PARLEMENTAIRES BÉARNAIS QUI ONT DIT NON AU MARÉCHAL PÉTAINE

Renseignements : 06 87 94 64 29
Auditorium Bedat à Oloron Sainte-Marie

Conférence de Pierre-Louis Giannerini suivi d'une visite commentée de l'exposition « 1940, combats et résistances »

Le sénateur Auguste Champetier de Ribes, le député Maurice Delorm-Sorbé et le député-maire Jean Mendiondou font partie des 80 sur 670 parlementaires qui refusèrent l'abolition de la III^e République au profit de l'État français.

« IL Y A DES ŒUVRES QUI FONT PASSER LE TEMPS, ET D'AUTRES QUI EXPLIQUENT LE TEMPS »

André Malraux (1901-1976), Ministre de la Culture de 1959 à 1969.

Le Pays des Pyrénées béarnaises appartient au réseau national des villes et Pays d'art et d'histoire.

Le Ministère de la Culture et de la Communication, direction générale des Patrimoines, attribue l'appellation Villes et Pays d'art et d'histoire aux collectivités locales qui animent leur patrimoine. Il garantit la compétence des guides et des animateurs du patrimoine et la qualité de leurs actions. Des vestiges antiques à l'architecture du XXI^e siècle, les Villes et Pays d'art et d'histoire mettent en scène le patrimoine dans sa diversité. Aujourd'hui, un réseau de plus de 200 villes et pays vous offre son savoir faire sur toute la France.

A proximité

Pau, Bayonne, Saint-Jean de Luz-Ciboure.

Renseignements, réservations

Pays d'art et d'histoire :
06 87 94 64 29

Villa Bedat : 05 64 19 00 10

Maison d'Ossau à Arudy :
05 59 05 61 67

Communauté de Communes de la Vallée d'Ossau : 05 59 05 66 77
Office de Tourisme du Haut-Béarn
Siège à Oloron Sainte-Marie :
05 59 39 98 00

Bureaux d'Information
Touristique :

Bedous : 05 59 34 57 57

Arette : 05 59 88 95 38

Office de Tourisme de la Vallée
d'Ossau à Arudy : 05 59 05 77 11

