

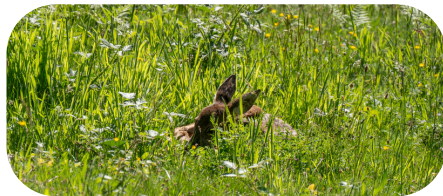
PROMENADE À Vieillemaringe

(SAINT PAUL 19150)

2,3 KM



Sentier praticable et balisé dans un sens, mais non officiel. Vous êtes donc responsables de votre intégrité physique en l'empruntant



Alerte

Vous traverserez une zone refuge ASPAS, merci de respecter la tranquillité de ce lieu.

À découvrir :

Située à Saint-Paul en accès libre, la **zone d'Aigueperses** est le genre d'endroit parfait pour laisser les enfants explorer pendant qu'on sort le goûter. Un peu partout, de petits panneaux rappellent à quel point la nature est précieuse, et quelques nichoirs ponctuent la balade. Levez les yeux : vous saurez vite qui fait ce drôle de bruit en tapant du bec contre le tronc. On aime cet endroit pour sa table de pique nique, son observatoire à oiseaux, son accessibilité aux personnes à mobilité réduite.

Un problème rencontré sur votre parcours : mauvais balisage, mauvais entretien etc...
Merci de bien vouloir nous signaler ces dysfonctionnements :

2,3 Km - 2h

Promenade à Vieillemaringe

SAINT-PAUL

Balisage : flèches jaune sur fond rose

Départ : Chemin de l'école

Difficulté facile

La promenade de Vieillemaringe, propose une immersion au cœur d'un espace naturel préservé, dédié à la faune et la flore. Imaginé par l'association Autour du Sauvage, ce parcours d'environ 2 heures invite à ralentir et à observer.

Le sentier traverse sous-bois, clairières et chemins bordés de pierres, dans une ambiance douce et hors du temps. Des jalons peints à la main guident discrètement les promeneurs, éveillant la curiosité au fil du parcours.



Châtaigniers centenaires, petites fontaines, traces de vie animale... ici, chaque détail compte. Un refuge et un nichoir à chouette hulotte rappellent que le lieu est avant tout un espace partagé avec le vivant.



Office de Tourisme des Contrées Vertes- 14 place Gambetta – TULLE - 05 55 26 59 61
accueil@contreesvertes.com – www.contreesvertes.com