



HÔTEL DU PALAIS BIARRITZ

CULTIVONS LE LIEN AVEC *l'extraordinaire*

1, AVENUE DE L'IMPÉRATRICE, 64200 BIARRITZ, FRANCE

T: +33 (0)5 59 41 12 34

service.commercial@hoteldupalaisbiarritz.com

HOTELDUPALAISBIARRITZ.COM

FLEURON HISTORIQUE ET VÉRITABLE INSTITUTION À BIARRITZ, AU PAYS BASQUE ET AU-DELÀ, L'HÔTEL DU PALAIS SE TROUVE À LA CROISÉE DE PLUSIEURS INFLUENCES EST LE RÉSULTAT DE RENCONTRES MARQUANTES AVEC UN PASSÉ MAGNIFIQUE ET GLORIEUX. UNE RÉSIDENCE IMPÉRIALE EMBLÉMATIQUE SURPLOMBANT L'OCÉAN ATLANTIQUE.

EN QUÊTE DE SOUVENIRS UNIQUES ET INCOMPARABLES OU À LA RECHERCHE D'UN SENTIMENT D'APPARTENANCE, L'HÔTEL DU PALAIS, SEUL PALACE SUR LA CÔTE ATLANTIQUE, DEVIENDRA VOTRE LIEU DE VILLÉGIATURE OU D'ORGANISATION D'ÉVÉNEMENTS PRIVILÉGIÉS.

HÉBERGEMENT

86 chambres et 56 suites

- TV LED avec fonction de duplication d'écran
- Téléphone sans fil
- Wi-Fi au débit inclus
- Chauffage et climatisation à réglage individuel
- Espace bureau
- Machine à café/bouilloire
- Minibar
- Coffre-fort
- Fer et table à repasser sur demande
- Peignoir et pantoufles
- Sèche-cheveux

INSTALLATIONS DE LOISIR

Cultivez le lien avec l'extraordinaire pendant votre séjour à l'Hôtel du Palais

- **SPA IMPÉRIAL**
Situé face à l'océan, le Spa Impérial propose un espace de près de 2500m² avec piscine d'eau douce offrant nage à contrecourant, bec de cygne, bain à remous, espace solarium, sauna, hammam. Notre offre de soins est proposée en partenariat avec la Maison Guerlain pour le corps et visage et la Maison Leonor Greyl pour le soin du cheveu.
- **CENTRE DE FITNESS ET DE CARDIO-TRAINING**
Installé au dernier étage du Spa Impérial, notre centre de fitness met à votre disposition les derniers équipements Technogym et dispose d'une salle de yoga et Pilates.
- **CLUB IMPÉRIAL**
Profitez de la piscine extérieure californienne, chauffée à 29° avec accès direct à la Grande Plage de Biarritz puis reposez-vous au solarium ou dans une de nos célèbres cabanias privées.

RESTAURANTS & BARS

Une expérience culinaire d'exception vous attend

- **RESTAURANT LA ROTONDE**
Au cœur d'un lieu époustouffant, chargé d'histoire et face à l'océan, le restaurant propose au fil des saisons, les meilleurs produits du terroir et de la pêche, rendant hommage à la singularité du Pays Basque.
- **LA TERRASSE**
Promesse d'une parenthèse océanique, notre terrasse vous accueille du déjeuner au dîner pour un voyage gustatif au rythme des saisons. Venez découvrir la cuisine du restaurant La Rotonde.
- **LE SALON**
Le Salon vous propose des repas légers et une sélection de thés rares, de cafés purs tout au long de la journée.
- **BAR NAPOLÉON III**
Dans une ambiance douce et chaleureuse, le Bar Napoléon III vous invite à découvrir une carte de gins, de whiskys et d'autres spiritueux soigneusement sélectionnés, ainsi qu'une collection unique de champagnes millésimés et de liqueurs basques.
- **SUNSET**
Cet espace extérieur chic et décontracté constitue le cadre parfait pour profiter du service de restauration au bord de la piscine tout au long de la journée.

RÉUNIONS & ÉVÈNEMENTS

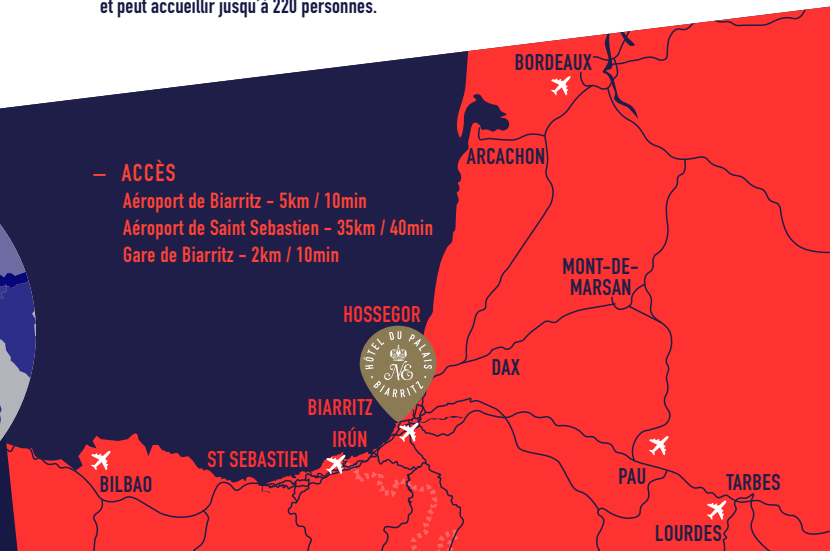
Les lieux les plus prestigieux et emblématiques pour vos évènements

- D'une superficie totale de 600 m², nos six salons privés de prestige sont configurables selon vos besoins.
- L'ensemble de nos salons bénéficie de la lumière naturelle et certains disposent d'une terrasse avec vue sur l'océan.
- Le Salon Impérial, ancienne salle de bal de Napoléon III, est idéale pour les conférences et peut accueillir jusqu'à 220 personnes.



ACCÈS

- Aéroport de Biarritz - 5km / 10min
- Aéroport de Saint Sébastien - 35km / 40min
- Gare de Biarritz - 2km / 10min





CULTIVONS LE LIEN *avec l'extraordinaire*

PART OF THE UNBOUND COLLECTION BY HYATT

LOCALISATION

Aéroport de Biarritz BIQ – 5km / 10mins
Gare de Biarritz – 2km / 10mins

Gare de Bordeaux – 200km / 2h

Aéroports de Paris CDG/ORY – 783km / 1h25
Gare de Paris – 783km / 4h

Aéroport de Lyon LYS – 749km – 1h15

Gare de Toulouse – 308km – 3h38

Aéroport de San Sebastian EAS – 35km / 40mins
Aéroport de Bilbao BIO – 150km / 1h40



BIARRITZ *Points d'intérêts*



- 4 plages en centre-ville
- 3 centres de congrès en centre-ville

- Ville à taille humaine où tout est possible à pieds
- Gare et aéroport à 10mins de transfert

LE PAYS BASQUE *où les Pyrénées rencontrent l'Océan Atlantique*



- Magnifiques plages
- Frontalier avec l'Espagne

- Littoral époustouflant
- Lieu privilégié pour le surf et capitale historique du surf en Europe



BIARRITZ *Cité Impériale*



- Une ville chargée d'histoire, marquée par l'ère Napoléonienne
- Parfait mélange des cultures Française et Espagnole

- Un héritage historique, gastronomique et culturel unique



HISTOIRE *de l'Hôtel du Palais*



- 1854 : Construction de la Villa Eugénie, résidence d'été de Napoléon III
- 1893–1905 : Transformation en Casino puis en hôtel
- 2011 : Distinction Palace

- 2018 : Rejoint la Unbound Collection by Hyatt
- 2019 : Accueille le G7
- 2022 : Réouvre après 4 ans de rénovation



86 CHAMBRES & 56 suites



NOS *Chambres*



Décoration élégante et intemporelle avec de belles pièces d'époque et vue sur Biarritz ou sur l'océan – de 20 à 40 m²



NOS *Suites*



Suites uniques portant les noms des clients célèbres de l'hôtel qui y ont séjourné au fil des ans – de 30 à 85 m²



CINQUIÈME ÉTAGE *Cruiser Line Collection*



Anciennes chambres de bonne transformées en chambres et suites de luxe avec une vue magnifique sur Biarritz et l'océan Atlantique à travers des hublots style croisière – de 15 à 55 m²





NOS ESPACES *de réunion*

- **6 salles de réunion à la lumière du jour**
- **Décor Second Empire**
- **Plus de 500m² d'espaces**
- **Chaque salle de réunion est unique et adaptée en fonction de vos besoins**
- **Animés par nos équipes talentueuses, vos événements à l'Hôtel du Palais deviendront mémorables**

MEETINGS & *Events*



• **Alphonse XIII**
Capacité maximum: 20 personnes – 32m²

• **Edouard VII**
Capacité maximum: 50 personnes – 78m²
Accès direct à la Terrasse

• **Windsor**
Capacité maximum: 40 personnes – 50m²
Accès direct à la Terrasse



MEETINGS & *Events*



- **Mathilde**
Capacité maximum: 40 personnes – 53m²

- **Les Ateliers**
Capacité maximum: 50 personnes – 65m² |
Mezzanine



MEETINGS & *Events*











- **Salon Impérial**
Capacité maximum: 220 personnes – 223m²
Peintures originales de Paul Gervais
Ancienne salle de bal de Napoléon III

- **Jardin d'Hiver**
Capacité maximum: 90 personnes – 110m²
Adjacent au Salon Impérial
Vue à 180°



DÉTAIL DE NOS CAPACITÉS

TABLEAU DE CAPACITÉ

NOM DU SALON	L x l x H	m ²	 TABLES DE BANQUET RONDES	 TABLES DE BANQUET RECT	 COCKTAIL	 THÉÂTRE	 SALLE DE CLASSE	 SALLE DE CONSEIL	 CONFIG. EN U	 CABARET
SALON IMPÉRIAL	22,5 x 9,9 x 7,1	223	96	150	220	220	150	60	50	54
JARDIN D'HIVER	14,6 x 7,5 x 5,5	110	40	N/A	90	80	60	24	24	N/A
MATHILDE	9 x 5,9 x 4	53	16	N/A	N/A	40	30	24	24	15
LES ATELIERS	10,9 x 5,9 x 2,6	65	30	N/A	N/A	50	40	20	20	N/A
EDOUARD VII	9,9 x 7,9 x 5,7	78	30	N/A	50	50	40	N/A	N/A	15
WINDSOR	10,7 x 4,7 x 4,8	50	20	18	50	40	30	18	16	N/A
ALPHONSE XIII	4,2 x 6,9 x 4,7	32	N/A	N/A	N/A	20	12	14	12	N/A

Le Jardin d'hiver est toujours inclus avec le Salon Impérial.

OPPORTUNITÉ UNIQUE *de privatisation*



- Seul hôtel de Biarritz pouvant être entièrement privatisé
- Expérience exclusive
- Mise à disposition de la Rotonde pour vos repas

- Evènements sur-mesure
- Espaces adaptables à vos besoins

LE RESTAURANT *La Rotonde*



« La plus belle salle à manger du monde »
selon Alain Ducasse



LE SALON

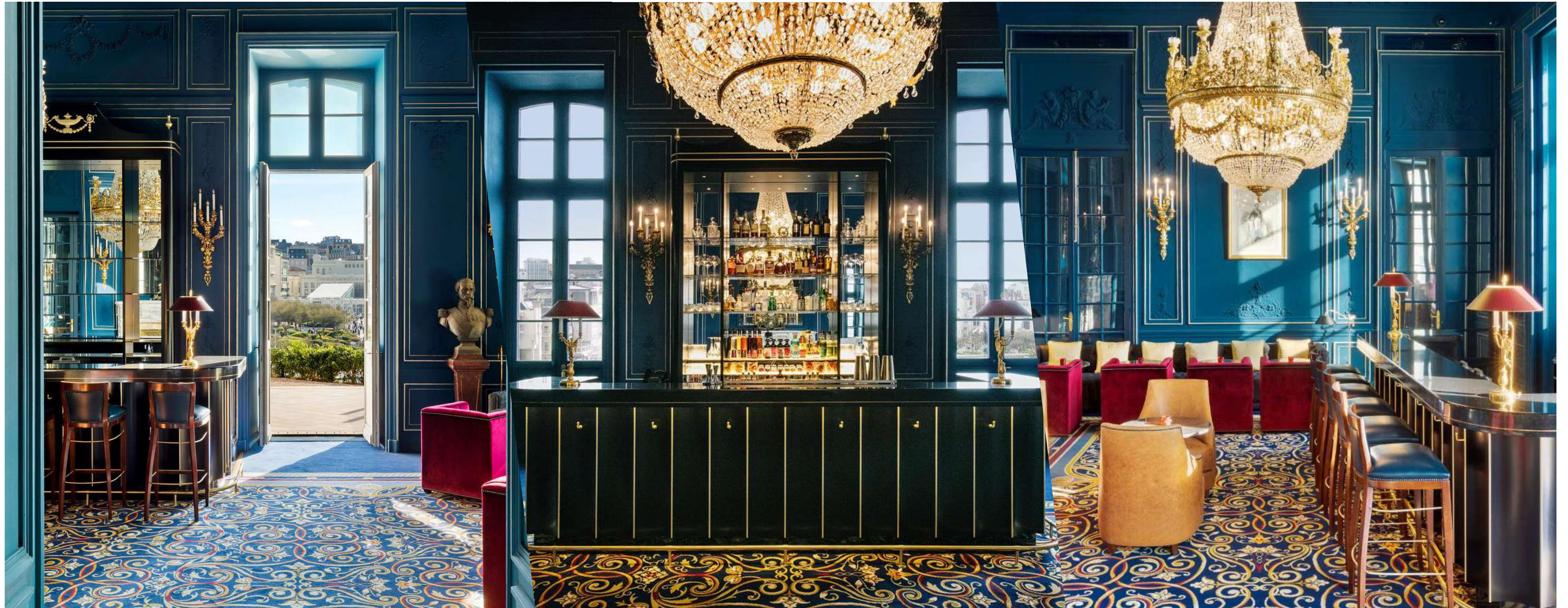


- Restauration toute la journée
- Atmosphère chic et cosy face à l'Océan

- Après-Midi Gourmands pour savourer les créations de notre Chef pâtissier Aleksandre Oliver



LE BAR *Napoléon III*

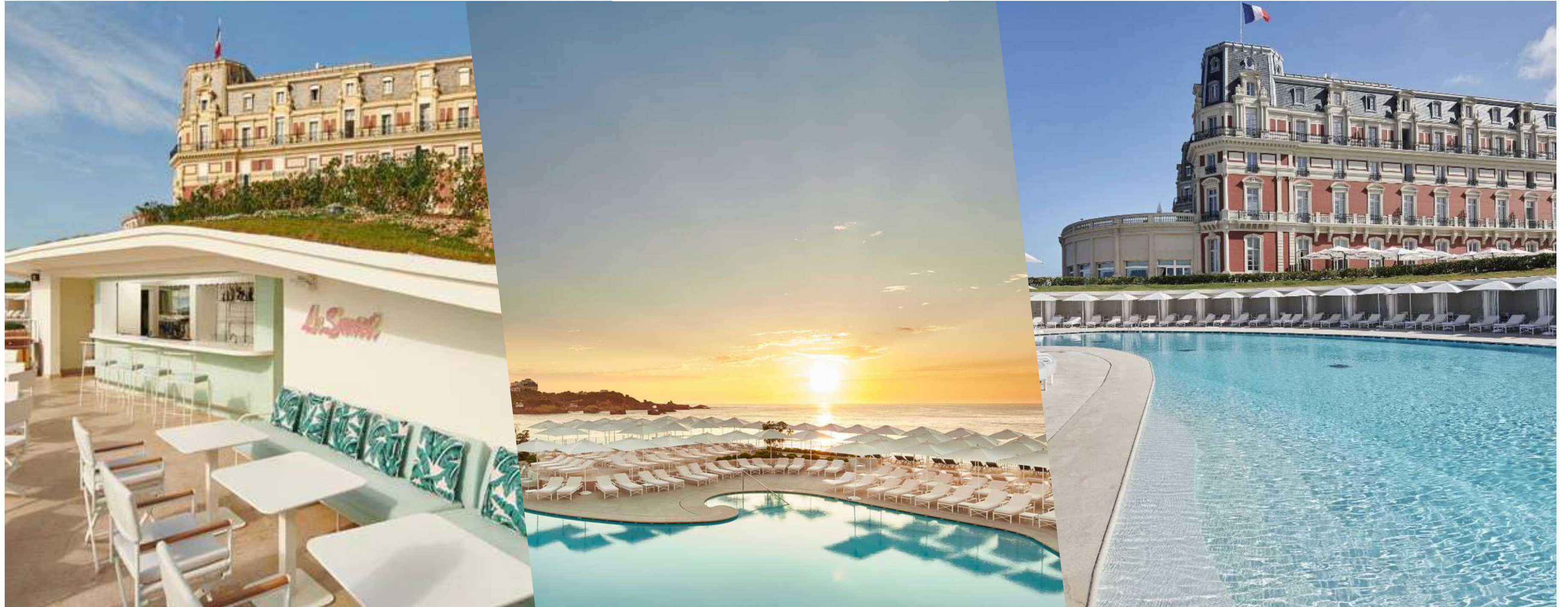


- Chaleureuse atmosphère style britannique
- Gins, whiskys et autres spiritueux soigneusement sélectionnés

- Cocktails Signature
- Collection unique de champagnes millésimés et de spécialités basques



CLUB IMPÉRIAL & restaurant le Sunset



- Piscine extérieure chauffée à l'eau de mer (28°) avec vue sur l'océan
- Club pour enfants
- 17 cabañas privées

- Service de restauration au bord de la piscine tout au long de la journée : large offre de la mer et de la terre
- Accès direct à La Grande Plage



SPA *Impérial*

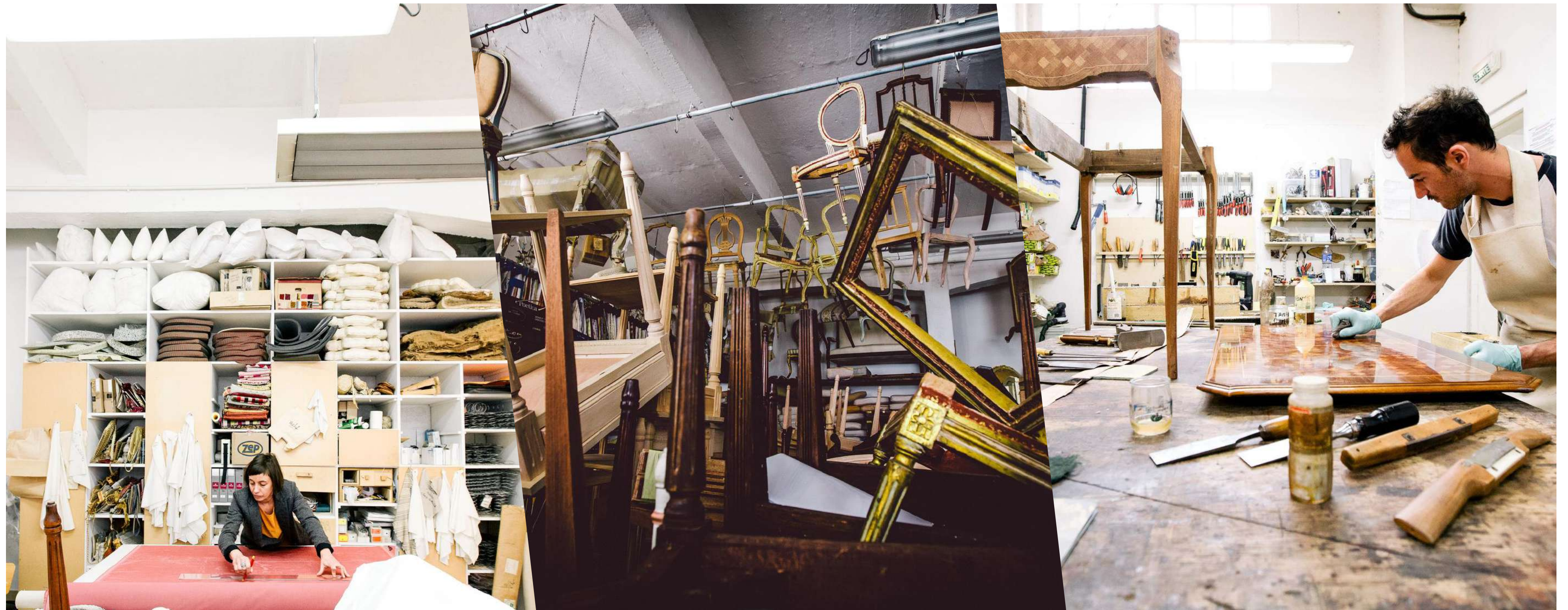


- 3000 m² sur cinq étages : piscine intérieure, saunas, hammams, jacuzzi et 10 salles de soins
- Salle de fitness

- Institut Guerlain pour les soins du visage et du corps
- Institut et salon de coiffure Leonor Greyl pour les soins du cheveu



LES ATELIERS *Folin*



- Label EPV "Entreprise du Patrimoine Vivant"
- Unique Palace de France à travailler avec une équipe d'artisans d'art à l'année
- Possibilité de visiter l'atelier en petits groupes pour découvrir leur expertise

- Experts dédiés à la rénovation et à la préservation du patrimoine de l'Hôtel
- 1 ébéniste, 1 couturier, 1 spécialiste en tissu d'ameublement, 2 peintres décorateurs dont 1 MOF



ENGAGEMENTS *RSE*



- [Hyatt World of Care](#)
- Biarritz Tourism et ses centres de congrès ont obtenu la certification ISO20121

ISO
20121

- Biarritz est l'une des 9 villes pilotes pour le label "Destination innovante et durable"



ACTIVITÉS *pour les Incentives & Team Building*



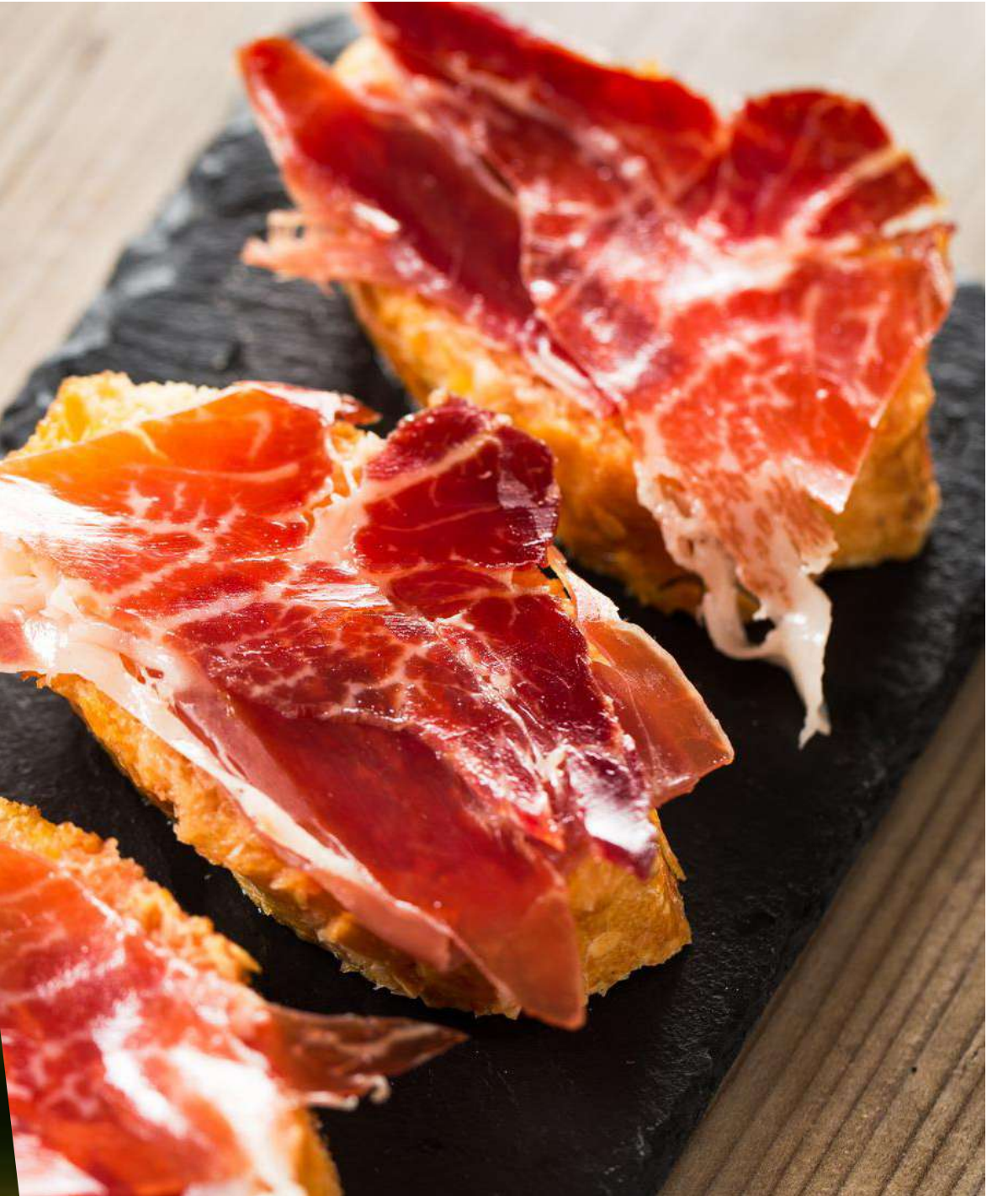
- Profitez de nos nombreuses activités aquatiques (surf, catamaran, pêche, pirogue hawaïenne, paddle...).

- Soyez éblouis par les splendides villages au bord de l'océan ou dans les montagnes (Ainhoa, Espelette, Bidart, Bayonne...).

- Découvrez le littoral et/ou l'arrière-pays grâce à différents moyens de transports (2CV ou Combi VW vintage, 4x4...)



ACTIVITÉS *pour les Incentives & Team Building*



- Rejoignez l'un des 3 plus importants rassemblements du monde: les Fêtes de Bayonne

- Pratiquez l'un de nos sports régional: pelote basque, rugby, golf (16 parcours à Biarritz), surf...

- Dégustez la gastronomie Basque mêlant cultures Française et Espagnole



ACTIVITÉS *pour les Incentives & Team Building*



- Découvrez l'artisanat local (espadrilles, berets, makhilas...)

- Délectez-vous du renommé chocolat de Bayonne (capitale du chocolat depuis 1856) ainsi que son fameux jambon

- Admirez les tisserands locaux (Lartigue, Jean Vier, Artiga...)



DESTINATIONS COMBINÉES *avec Bordeaux*



- Seulement 1h45 de trajet
- Vins mondialement reconnus
- Cité du Vin

- Terroir Bordelais
- Aéroport international



DESTINATIONS COMBINÉES *avec l'Espagne*



- Bilbao: seulement 1h40 de trajet pour découvrir le Pays-Basque espagnol
- Aéroport international

- Désert des Bardenas: seulement 2h30 de trajet pour changer de décor et découvrir le Nevada espagnol

- San Sebastian: seulement 40min de trajet pour s'immerger dans l'art de vivre espagnol



HÔTEL DU PALAIS
BIARRITZ

1 Avenue de l'Impératrice
64200 Biarritz, France,
+33 5 59 41 12 34

[HOTELDUPALAISBIARRITZ.COM](https://www.hoteldupalaisbiarritz.com)

Jon Albizu
Attaché commercial / Sales executive
jon.albizu@hoteldupalaisbiarritz.com
Poste direct : T: +33 (0)5 59 41 12 34 - M: +33 (0)7 86 47 87 98

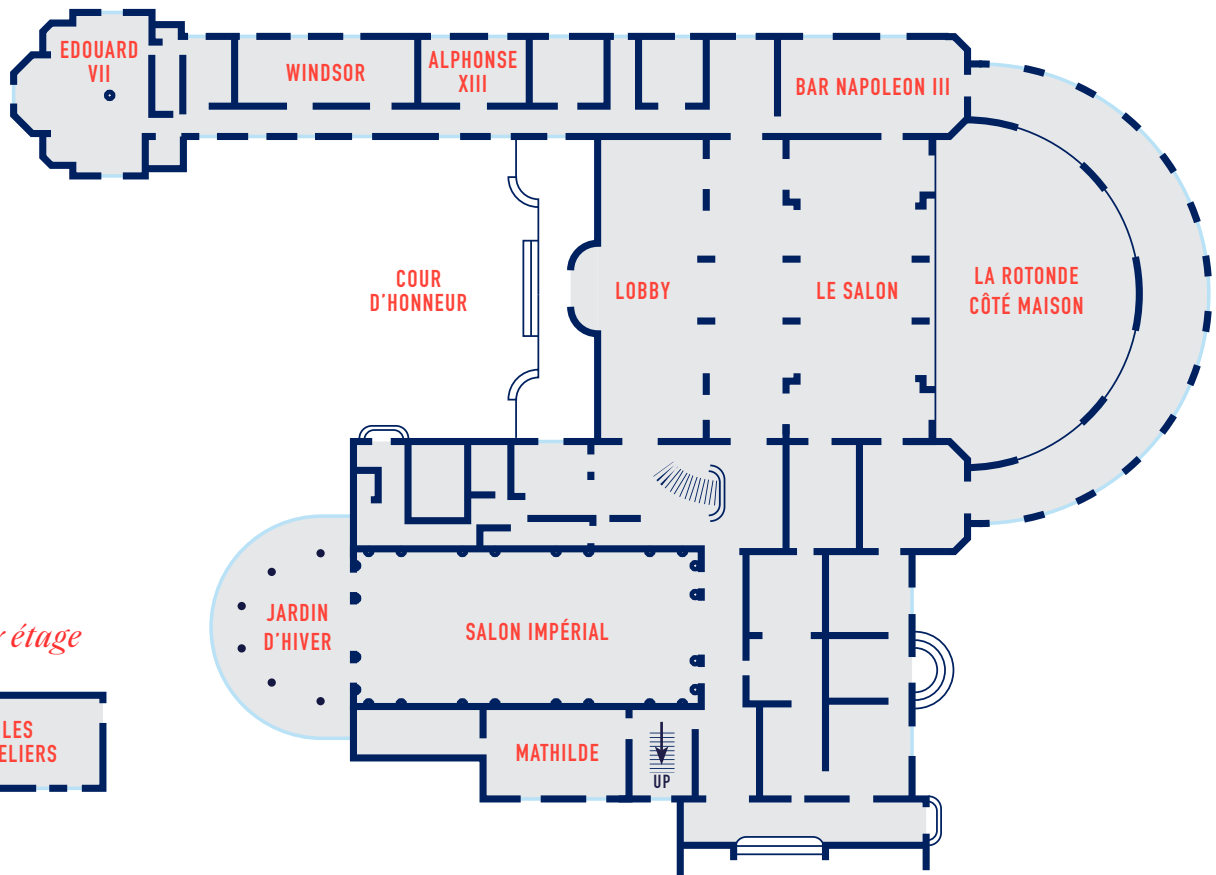
CULTIVONS LE LIEN AVEC *l'extraordinaire*

TABLEAU DE CAPACITÉ

NOM DU SALON	L x l x H	m ²	TABLES DE BANQUET RONDES	TABLES DE BANQUET RECT	COCKTAIL	THÉÂTRE	SALLE DE CLASSE	SALLE DE CONSEIL	CONFIG. EN U	CABARET
SALON IMPÉRIAL	22,5 x 9,9 x 7,1	223	96	150	220	220	150	60	50	54
JARDIN D'HIVER	14,6 x 7,5 x 5,5	110	40	N/A	90	80	60	24	24	N/A
MATHILDE	9 x 5,9 x 4	53	16	N/A	N/A	40	30	24	24	15
LES ATELIERS	10,9 x 5,9 x 2,6	65	30	N/A	N/A	50	40	20	20	N/A
EDOUARD VII	9,9 x 7,9 x 5,7	78	30	N/A	50	50	40	N/A	N/A	15
WINDSOR	10,7 x 4,7 x 4,8	50	20	18	50	40	30	18	16	N/A
ALPHONSE XIII	4,2 x 6,9 x 4,7	32	N/A	N/A	N/A	20	12	14	12	N/A

Le Jardin d'hiver est toujours inclus avec le Salon Impérial.

Rez-de-chaussée



Premier étage

