

LES PISTES

# DE ROBIN

GRAND JEU DANS LA BASTIDE DE  
SAINTE FOY LA GRANDE



**gironde**  
tourisme

# PLAN DE LA VILLE



Bienvenue dans la Bastide de Sainte-Foy-la-Grande créée en 1255 sur les bords de la Dordogne par Alphonse de Poitiers, frère de Saint-Louis. Sa position stratégique aux portes du Périgord en a fait une place forte convoitée au cours des temps. Elle fut ainsi place anglaise conquise au XVe siècle, puis devint un abri protestant au XVIe siècle.



Après avoir observé le panneau à l'extérieur de l'Office de Tourisme (rue Jean-Jacques Rousseau) et répondu aux questions de 1 à 6, tu devras poursuivre ta quête dans Sainte-Foy-la-Grande.

Aide-toi grâce au plan ci-dessus pour répondre aux questions de 7 à 10. Observe et fais appel à tes connaissances.

A la fin, tu obtiendras une récompense à l'Office de Tourisme !



# Aide Robin à répondre aux énigmes sur la bastide de Sainte Foy la Grande !

Pour commencer, reste à l'extérieur de l'Office de Tourisme et lis sur le panneau sur le côté de celui-ci.

1

**Comment s'appelle les maisons comme l'Office de Tourisme ?**

- A) en Pierre.
- B) à Colombages.
- C) à Encorbellement.



2

**Qu'est ce qu'une bastide ?**

- A) Une ville fortifiée créée au Moyen-Age.
- B) Un igloo où vivent les esquimaux.
- C) Une maison construite par les anglais.

3

**Qui a construit Sainte Foy la Grande ?**

Réponse : .....



4

**Quel roi a donné en reconnaissance la tour à un consul ?**

Réponse : .....



## Le savais tu ?

Le nom de Sainte-Foy vient tout d'abord de la fille d'un patricien romain d'Agen prénommé Foy.

Malgré son nom, c'est une des plus petites communes de France.

### 5 Regarde en haut de la tour de l'Office de Tourisme. Quelle date y est inscrite ?

- A) 1255
- B) 1306
- C) 1590



### 6 A quoi servait l'Office de Tourisme avant ?

- A) Cela remplaçait la gare.
- B) C'était une maison qui a été offerte à un Monsieur qui avait aidé le roi Henri IV.
- C) Cela ne servait à rien.

L'Office de Tourisme de Sainte-Foy-la-Grande date du XVème siècle.



7

## A quoi servait la halle couverte avant ?

Réponse : .....

.....



La Halle est remarquable par ses 20 colonnes en pierre soutenant une robuste charpente couverte de tuiles creuses. Fais demi-tour et continue tout droit.

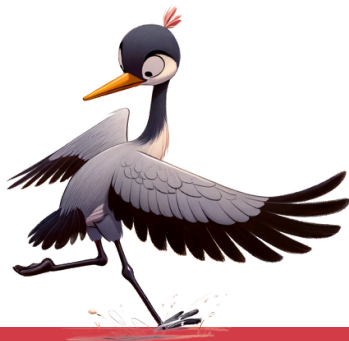
8

## Quels sont les trois mots écrits en haut de la mairie ?

Réponse

.....

.....



Regarde autour de toi, il y a des arcades. C'est autour de cette place que s'organisait la vie de la cité.

9

Rends-toi au N°43 rue Louis Pasteur, regarde la maison, en quoi est-elle construite ?

En bois

En pierre

En paille



C'est une des plus ancienne maison de la bastide, elle date du XIIIe siècle, des corbeaux en pierre ornent les angles.

10

Rentre dans l'église, directement sur ta gauche et puis sur ta droite, il y a deux statues, qui représentent-elles ?

Réponse

.....

.....

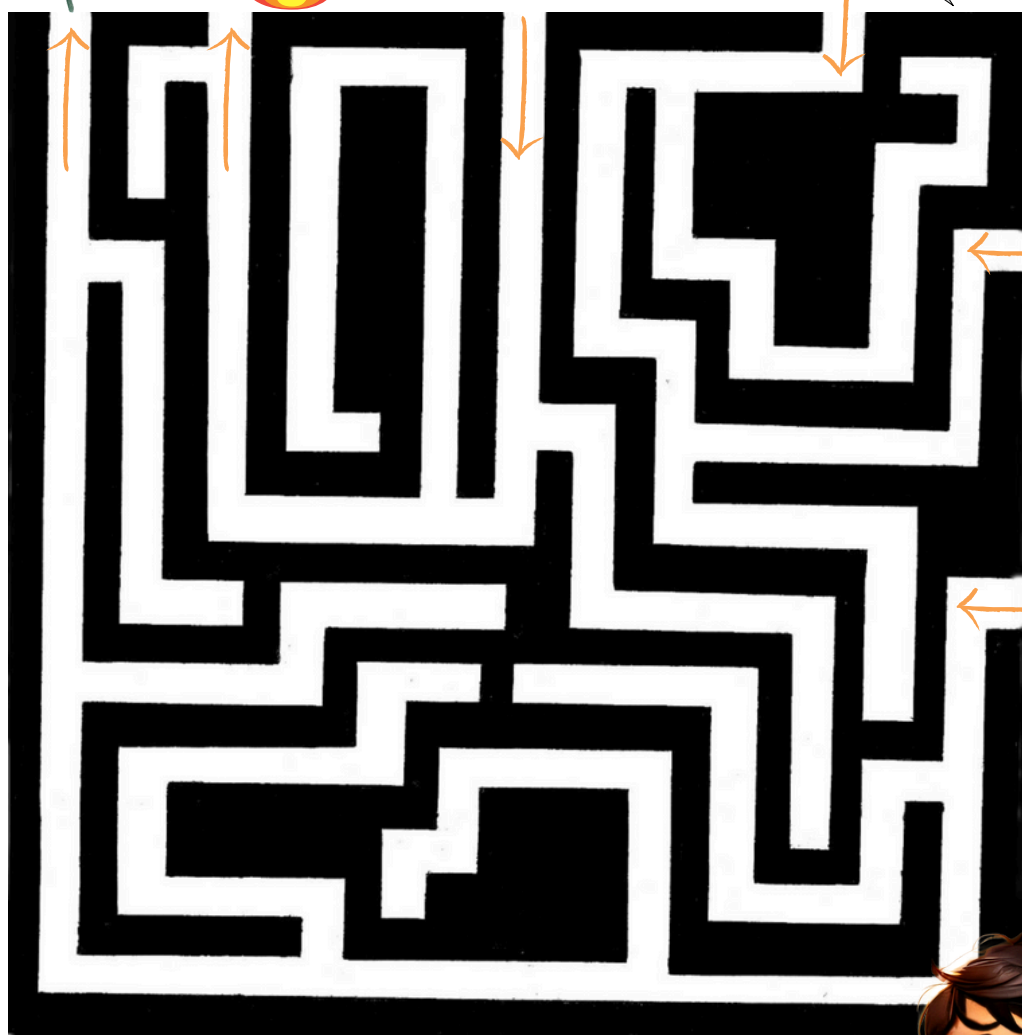
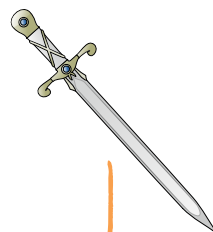


L'église a été construite par les templiers à la naissance de la bastide, puis détruite en 1561 pendant les guerres de religion, et reconstruite par Louis XIII.

Sainte-Foy est presque toujours représentée avec une branche de palmier, une grille et une épée. Que signifient ces objets ? Pour le savoir, parcours le labyrinthe...



Le supplice  
du feu



La mort

Les saints

N'hésites pas à revenir à l'Office de Tourisme pour vérifier que tes réponses soient justes et obtenir ta récompense !



LES PISTES

# DE ROBIN

## Office de Tourisme du Pays Foyen

102 rue de la République - 33220, Sainte-Foy-la-Grande

05 57 46 03 00

*tourisme@paysfoyen.fr*

*www.tourisme-dordogne-paysfoyen.com*

**Découvrez l'autre parcours  
sur la Dordogne avec Robin !**



**gironde**  
tourisme