

## Pour en savoir plus...

### La Ronde des Ombelles - La Forêt d'Art Contemporain

La Ronde des Ombelles, c'est une œuvre d'art, mais c'est aussi une histoire, presque une légende, et qui plus est, une histoire d'enfants.

La Ronde des Ombelles est constituée de 7 modules en métal et céramique, inspirés des corolles en suspension des fleurs ombelliformes, ceux-ci formant un cercle au centre du village.

Les oeuvres à proximité :

- À 13,8 km : la Constellation de Cazalis
- À 16km : le Cheval de Troie à Bourideys
- À 16 km : le Pavillon à Captieux
- À 21,6 km : les Comètes à Saint-Symphorien

### Le Cercle dou Peis - Tiers lieu rural, éco-responsable et joyeux

Le Cercle est à la croisée entre un lieu de travail, de services, de rencontres, et de réflexion.

Il mixe 3 domaines d'actions :

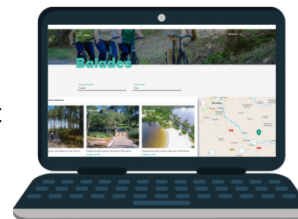
- des espaces de travail partagés et collaboratifs: bureaux, salle de réunion/formation, et une cuisine professionnelle ;
- un espace Café Associatif culturel et citoyen : Cercle de Gascogne, bibliothèque, débats, lectures, concerts, Kfé ministes, etc ;
- un multiservice-rural de proximité : dépôt-vente pains-légumes, vitrine artisanale, groupement d'achat, mutualisation d'outils, etc.

## Envie d'une autre balade ?



Retrouvez d'autres boucles de randonnées dans les bureaux de l'Office de Tourisme Sauternes Graves Landes Girondines (**Langon, Saint-Macaire, Sauternes, Hostens**) !

Vous pouvez également les télécharger dans la rubrique « Balades » de notre site internet [www.tourisme-sud-gironde.com](http://www.tourisme-sud-gironde.com)



Scannez le QR code pour avoir le tracé GPS de la randonnée sur votre téléphone. Utilisez les applications **Visorando, Openrunner, Garmin** ou autre pour ouvrir la trace.



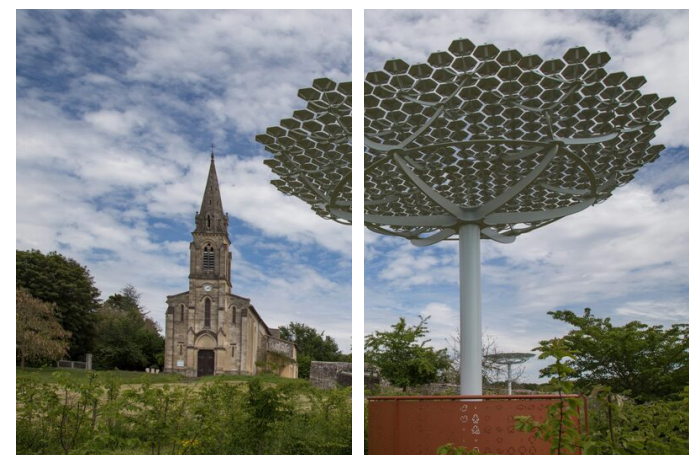
Office de Tourisme Sauternes Graves Landes Girondines  
11, Allées Jean Jaurès 33210 LANGON  
TÉL. : 05 56 63 68 00  
[contact@tourisme-sud-gironde.com](mailto:contact@tourisme-sud-gironde.com)  
[www.tourisme-sud-gironde.com](http://www.tourisme-sud-gironde.com)



## Office de Tourisme

SAUTERNES GRAVES LANDES GIRONDINES

### Boucle locale de Pompéjac

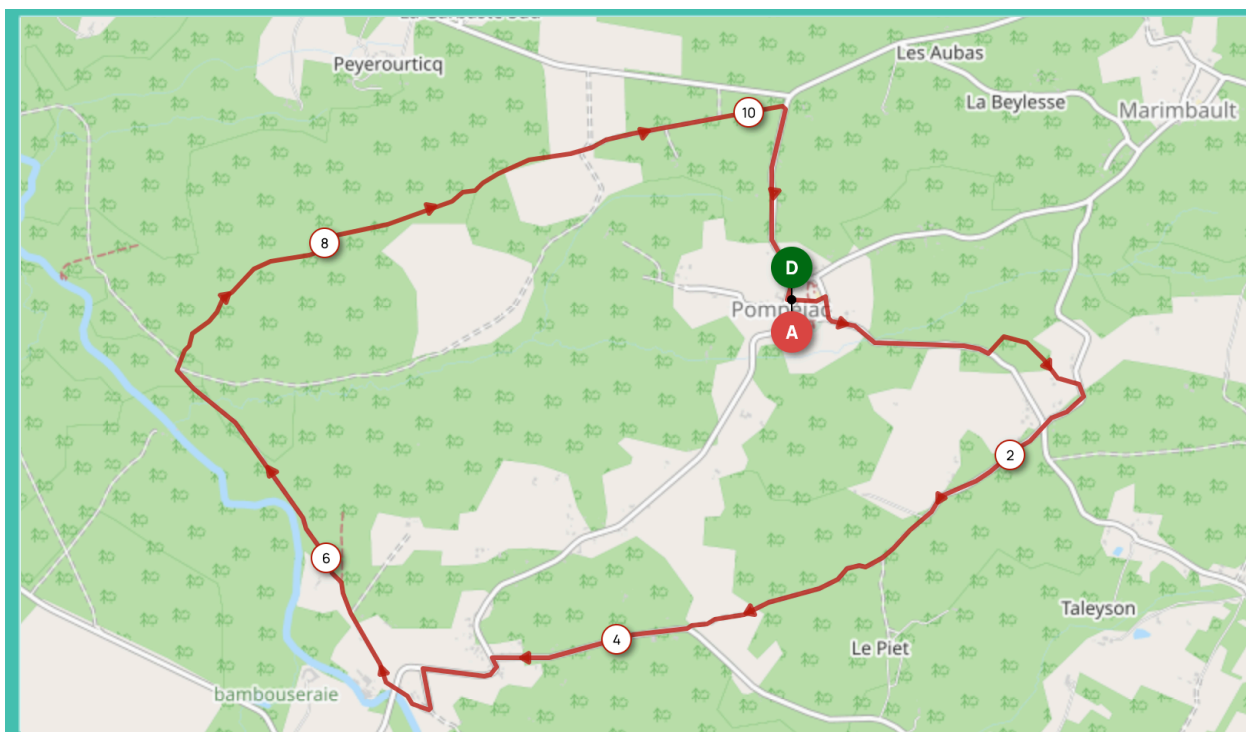


Départ de : POMPEJAC

**Bordée au sud par le Ciron, traversée par le ruisseau Sanson, la commune offre un paysage de collines et de forêts où l'agriculture, autrefois florissante, a aujourd'hui disparue. Elle fut aussi jusqu'au siècle dernier le siège de nombreuses activités industrielles : des carrières et une papèterie en bordure du Ciron, des fours à chaux, des verreries, des forges. Vous n'avez plus qu'à profiter de cette belle randonnée, entre calme et verdure.**

### Étape 1 / Départ

Garez-vous en face de l'école et de la mairie de Pompéjac. Prenez tout de suite à droite pour rejoindre la salle des fêtes de la commune. Contournez-la par la gauche puis rejoignez la route. Allez sur votre droite pour suivre cette-dernière qui descend dans un premier temps puis remonte ! Après avoir parcouru 1km, prenez le chemin sur votre gauche.



### INFORMATION

Avant de partir, informez-vous sur les circuits et les difficultés du parcours, sur les conditions météo et choisissez des vêtements adaptés.

### POINT D'ATTENTION

Empruntez exclusivement des itinéraires balisés, respectez le milieu naturel et la propriété privée. Respectez les interdictions de bivouac et de feu. Évitez de partir seul et sans provision d'eau, n'occasionnez pas de dérangement inutile et ramassez soigneusement vos déchets.

### Étape 2 /

Marchez 100m sur le chemin puis, vous arrivez à un carrefour. Prenez à droite et continuez dans cette direction jusqu'à rejoindre la route. Prenez à droite, 300m plus loin, tout droit et, après 700m de marche, la route se transforme en chemin. Empruntez ce dernier et gardez votre cap, il vous amènera à une route après 1km 200 de marche.

### Étape 3 /

Sur la route, continuez dans la même direction et au croisement suivant, prenez à gauche. La route descend. Avant d'arriver dans le virage, tournez à gauche.

### Étape 5 / Landes Girondines

Restez sur la route et au bout de celle-ci, contournez la barrière et descendez pour revenir sur la route. Continuez tout droit. La route se transforme en chemin. Suivez ce dernier et le balisage. Vous êtes, pendant 4km, au cœur de la forêt des Landes de Gascogne.

### Étape 6 / Arrivée

Après 1 km de marche, prenez sur votre droite la route qui vous mènera au bourg de Pompéjac.

