

Pôle Services



**14 rue de la Broche
79000 NIORT**

Un magnifique complexe à découvrir...

Un complexe au service de l'événementiel offrant des espaces de travail et de convivialité haut de gamme. Une offre Attrayante **pour une expérience unique.**

Bienvenue au Pôle Services de la MACIF



1. Présentation.....	3
2. Salles de conférence	4
3. Auditorium	11
4. Espaces dédiés aux pauses	14
5. Espaces restauration	16
6. Equipements annexes.....	22
7. Accueil et accès.....	23
8. Sécurité et facturation	24
9. Contact et réservation	25

Vous réunir...

Un évènement ?

Une conférence ?

Un congrès ?

Un projet ?

Présentation



Le pôle services c'est l'émergence d'une écriture architecturale contemporaine au cœur de l'environnement immédiat.

Des espaces de réception offrant des cadrages généreux sur le paysage de proximité, avec un auditorium de 300 places, deux salles de conférences de 150 places chacune, des salles de réunions, des espaces de restauration.

Un aménagement extérieur soigné, avec des aires de stationnement masquées par les végétaux.

**Une philosophie axée sur la
démarche du
développement durable**



Salles de conférence

Nous proposons deux salles de conférences dotées du « MUTASUB ». Système scénique unique au monde, il permet par un jeu d'occultation, de faire disparaître les assises groupées pour libérer l'espace et augmenter la multifonctionnalité.

Conçues pour répondre à différentes configurations, les salles sont modulables et peuvent se transformer en un lieu de formation, de réception, en salons... L'espace est utilisable dans de multiples configurations

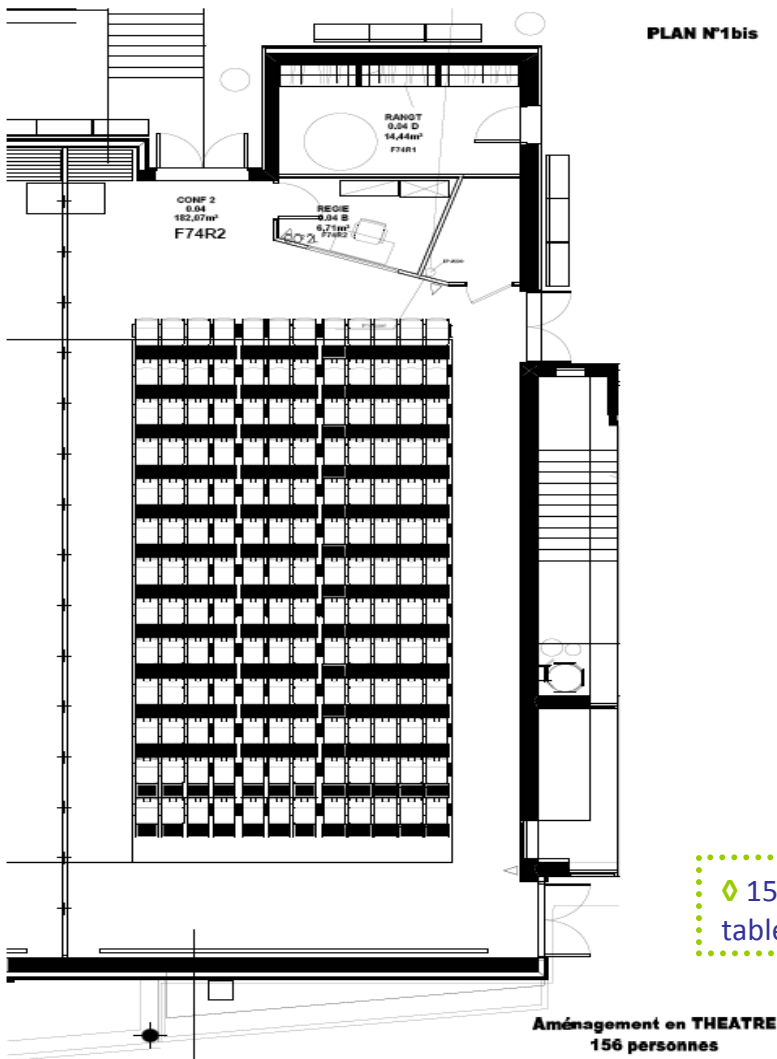
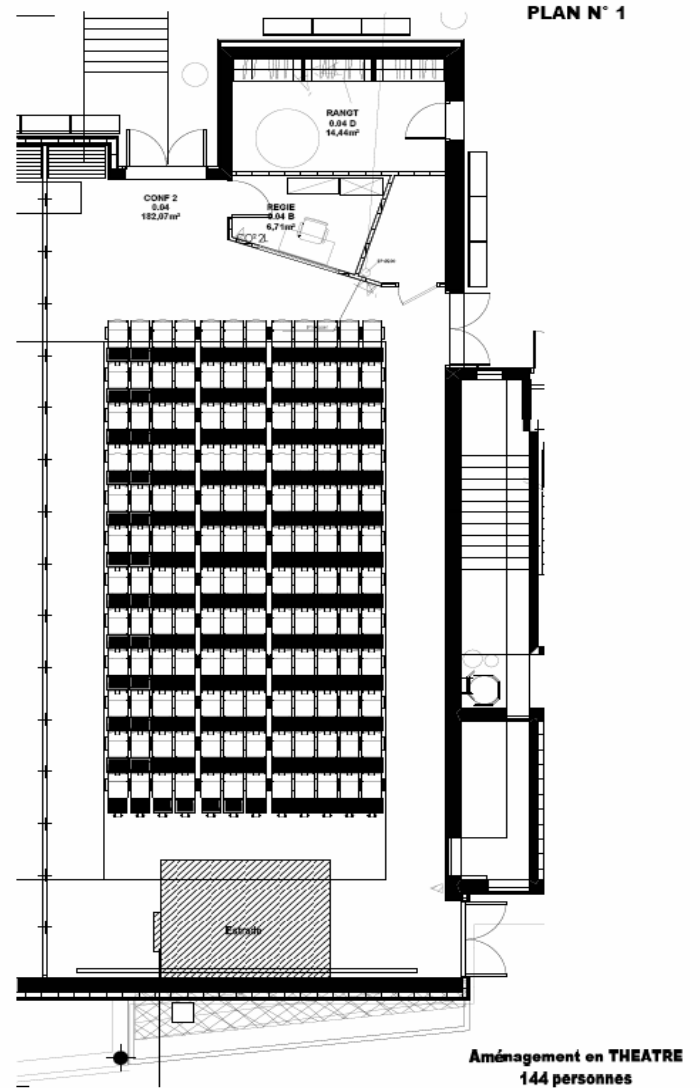


Les occupants profitent d'un environnement étudié pour un confort optimal.



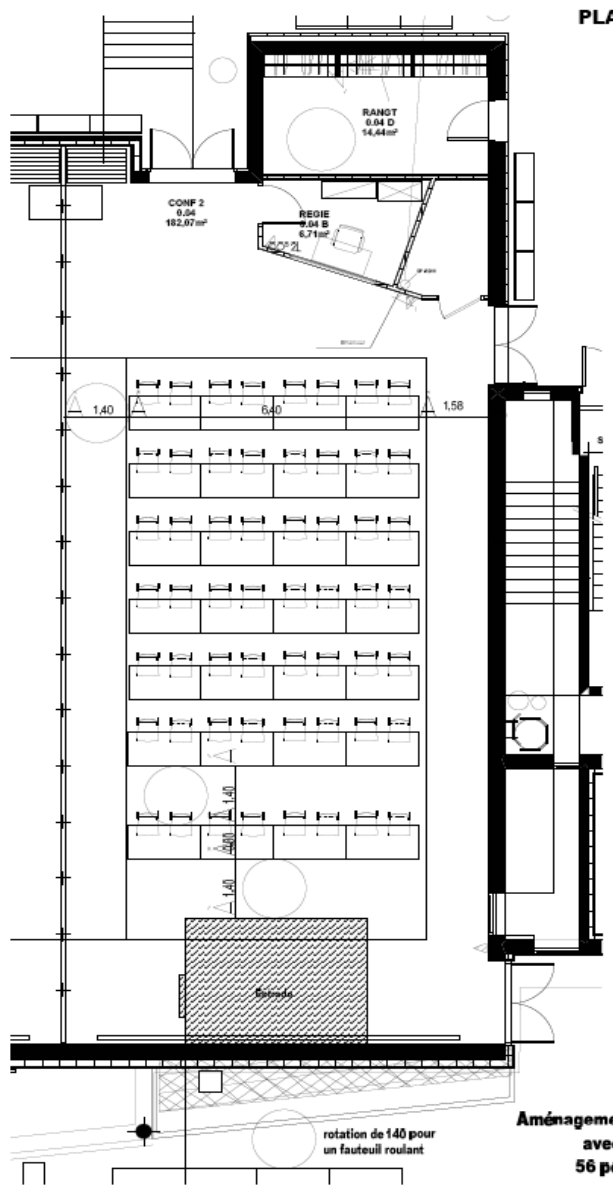
Chaque salle de conférence a une capacité de :

◆ 144 personnes en configuration théâtre sans table avec estrade (plan 1),



◆ 156 personnes en configuration théâtre sans table et sans estrade (plan 1bis).

PLAN N° 2



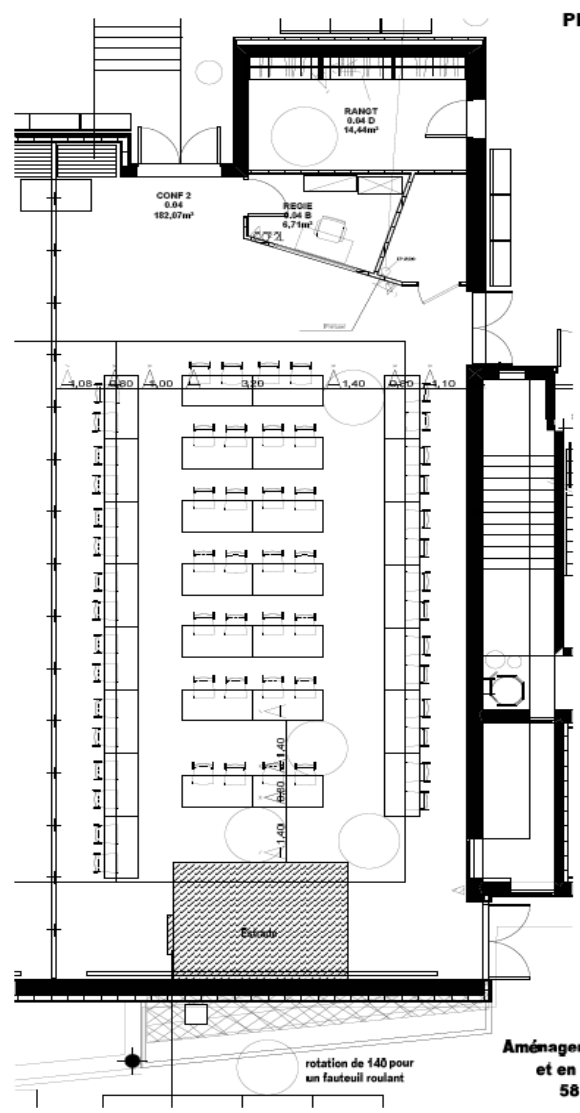
Aménagement en THEATRE avec tables 56 personnes

◇ 56 personnes en configuration théâtre avec tables (plan 2)



◇ 58 personnes en configuration U + théâtre avec tables (plan 3),

PLAN N° 3

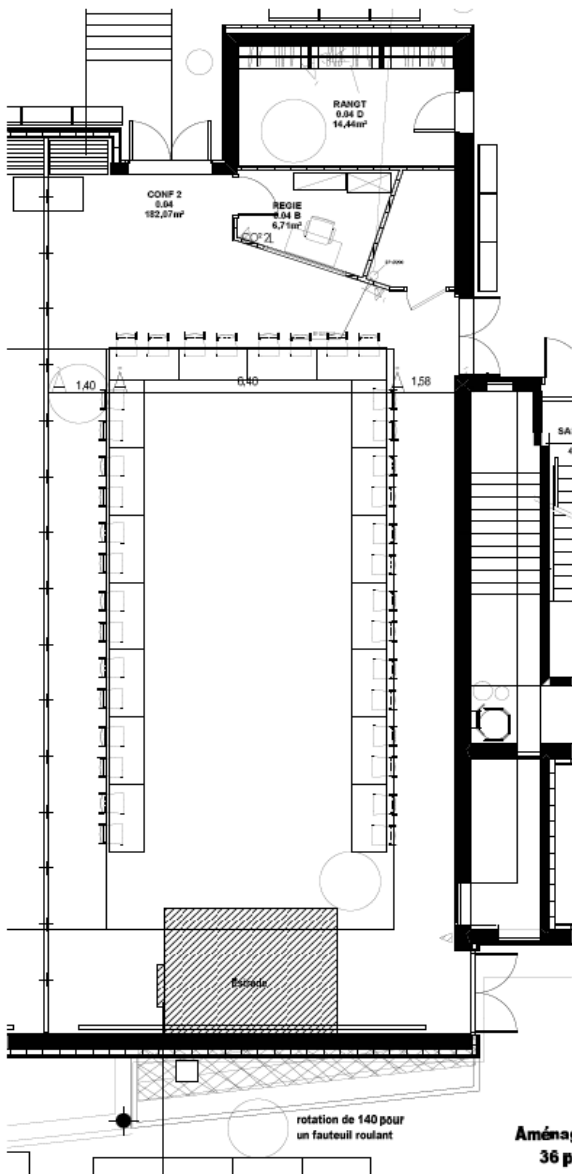


Aménagement en THEATRE et en U avec tables 58 personnes



PLAN N° 4

◇ 36 personnes en configuration U (plan 4)

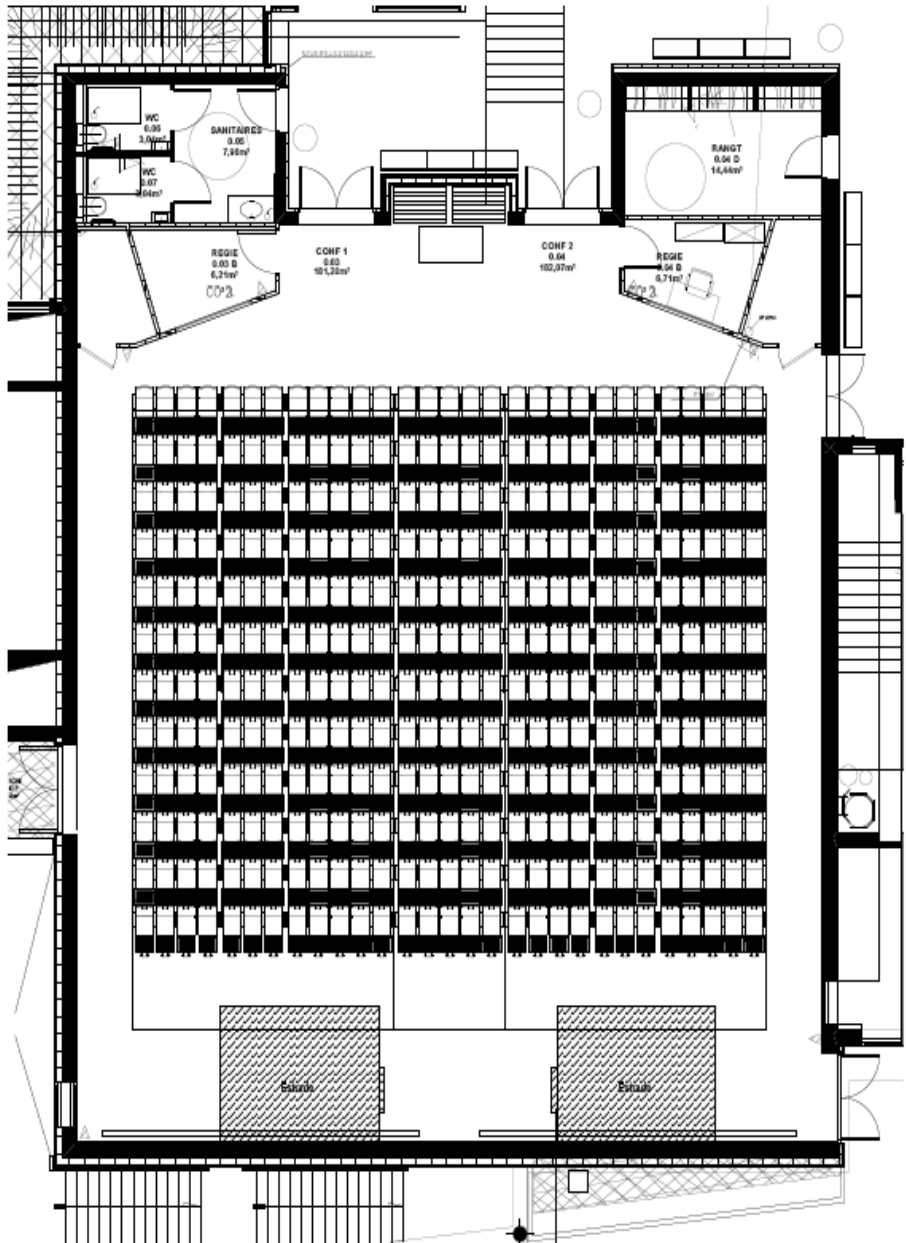


Chaque salle possède les équipements suivants :

- ◇ Audio vidéo, enregistrement, visioconférence,
- ◇ 1 estrade (3 m x 4 m),
- ◇ 2 micros HF.
- ◇ 1 pupitre équipé de :
 - Câble micro PC pour projections,
 - 2ème boîtier pour visio et projections.

◆ 348 personnes maximum en configuration théâtre sans table, avec estrade, en réunissant les 2 salles de conférence (plan 5).

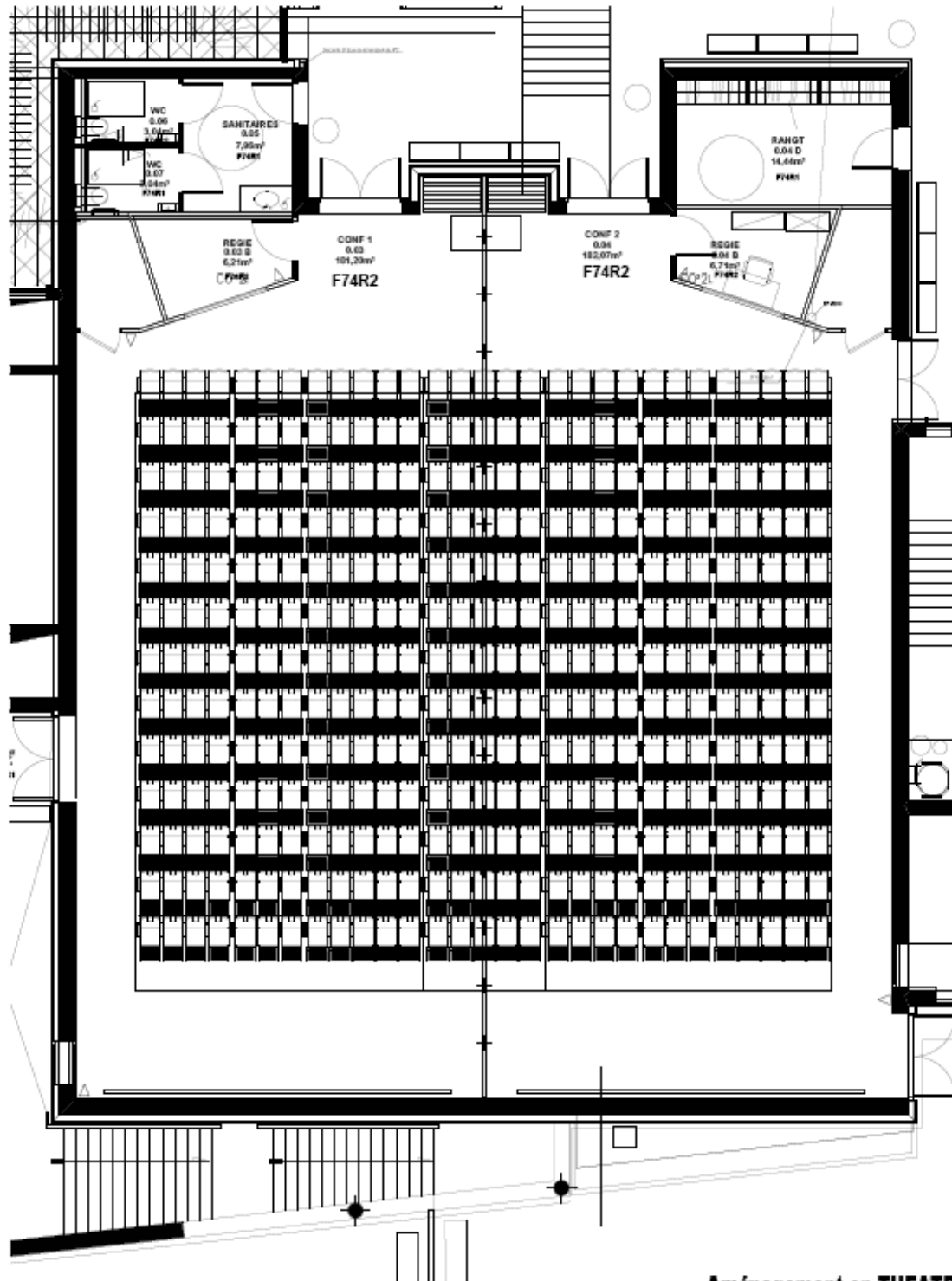
PLAN N° 5



Aménagement en THEATRE
348 personnes

◇ 377 personnes maximum en configuration théâtre sans table, sans estrade, en réunissant les 2 salles de conférences (plan 5 bis)

PLAN N°5bis



**Aménagement en THEATRE
377 personnes**



La présence d'un régisseur est obligatoire. La MACIF missionnera TEDELEC qui prendra contact avec l'organisateur pour la préparation de la réunion.

La régie comporte des équipements audio vidéo, d'enregistrement et de visioconférence.

Configuration standard avec estrade (6.68 m x 2.46 m) :

- ◇ Sur l'estrade : 6 fauteuils + 3 tables basses + 4 micros HF + 2 micros HF (salle) + 3 points de branchement PC + 2 retours vidéo,
- ◇ Un pupitre debout sur la gauche de l'estrade avec retour vidéo,
- ◇ Deux pupitres assis de chaque côté de l'estrade pour secrétariat et/ou assesseurs.

De forme ovoïde, l'amphithéâtre jouit d'une visibilité et d'un confort de circulation optimal.

D'une capacité de 300 places, il est équipé de fauteuils avec pupitres indépendants adaptés

Ce modèle se démarque par l'équilibre entre sa finesse, son confort et ses hautes caractéristiques acoustiques, assurées par sa conception et son design.



Pour les présentations ou projections, l'écran central au-dessus de l'estrade permet de projeter soit :

- ◇ 1 image centrale (sans agrandissement),
- ◇ 3 images identiques,
- ◇ 3 images différentes.

La présence d'un agent de sécurité est obligatoire à partir de 300 personnes.

Pas de pupitre debout sur l'estrade.



Configuration pupitre assis sans estrade (avec coût d'installation) :

- ◇ 8 pupitres assis maximum avec retour vidéo sur chaque pupitre.
- ◇ 1 pupitre debout sur la gauche avec retour vidéo idem pupitres
- ◇ 2 pupitres assis de chaque côté pour secrétariat et/ou assesseurs.

Pour les événements de longue durée, le client devra prévoir la prise en charge du repas du personnel TEDELEC présent.

Pour TEDELEC, toute demande de prestation supplémentaire (hors prestation standard prévue) donnera lieu à facturation directe au client.

Chaque événement bénéficie de l'accompagnement d'une équipe à votre écoute, et d'équipements technologiques.



Il n'est pas possible d'avoir recours à un autre traiteur que la SODEXO au sein du Pôle Services.

- Dans le hall d'accueil : Possibilité d'installer des tables à proximité de la sortie des salles de conférences et de l'auditorium.



Pour vos pauses offrez vous un design unique et moderne



- Dans le petit salon privatif du 2ème étage (25 personnes debout maximum)



Un espace détente cosy pour les petits groupes

Un espace détente cosy pour les petits groupes



Il n'est pas possible d'avoir recours à un autre traiteur que la SODEXO au sein du Pôle Services.

L'Espace restauration dédié peut accueillir 100 personnes assises ou 160 personnes debout pour un cocktail déjeunatoire.



ATTENTION : LES BANQUETTES NE SONT PAS AMOVIBLES



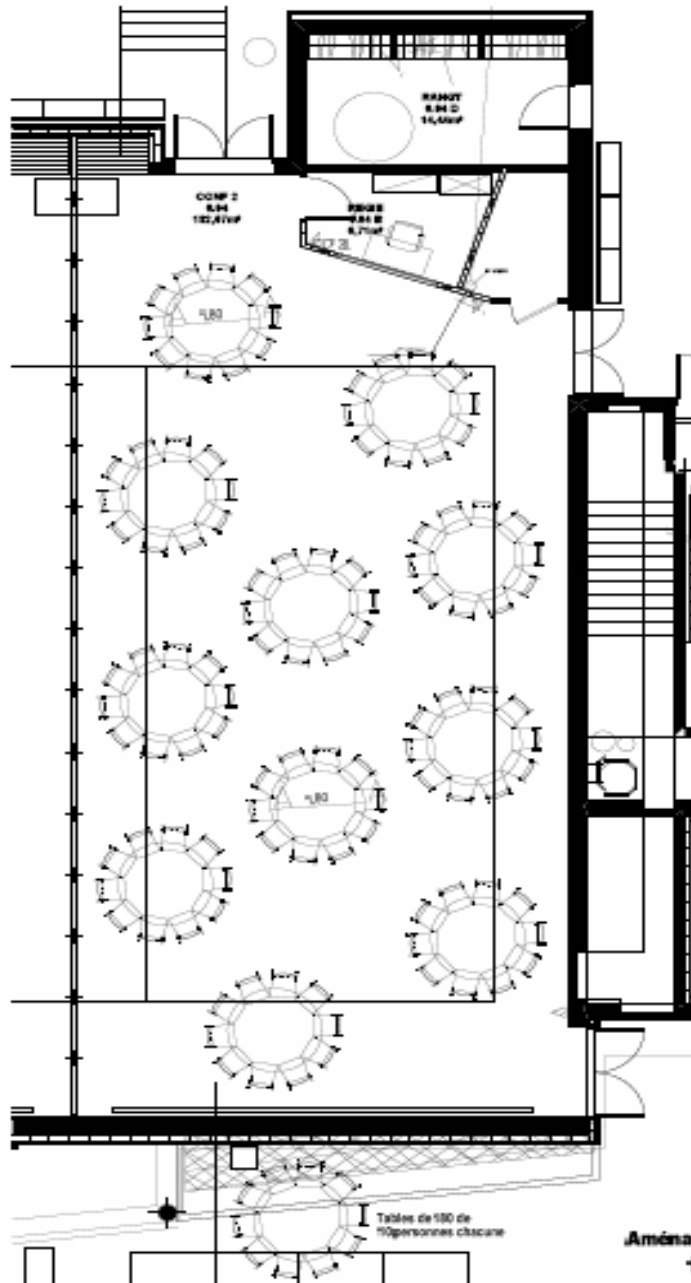
Les propositions de menus et les devis correspondants établis par SODEXO sont adressés au client via le secrétariat des Moyens Généraux. Pour les clients extérieurs au Siège Social, ils sont accompagnés du bon de réservation.

1 salle de conférence sans estrade :

Jusqu'à 104 pers. avec tables de 8



- ◇ 110 pers. avec tables rondes de 10 (plan 6)
ou 180 personnes debout pour un cocktail déjeunatoire



PLAN N° 6

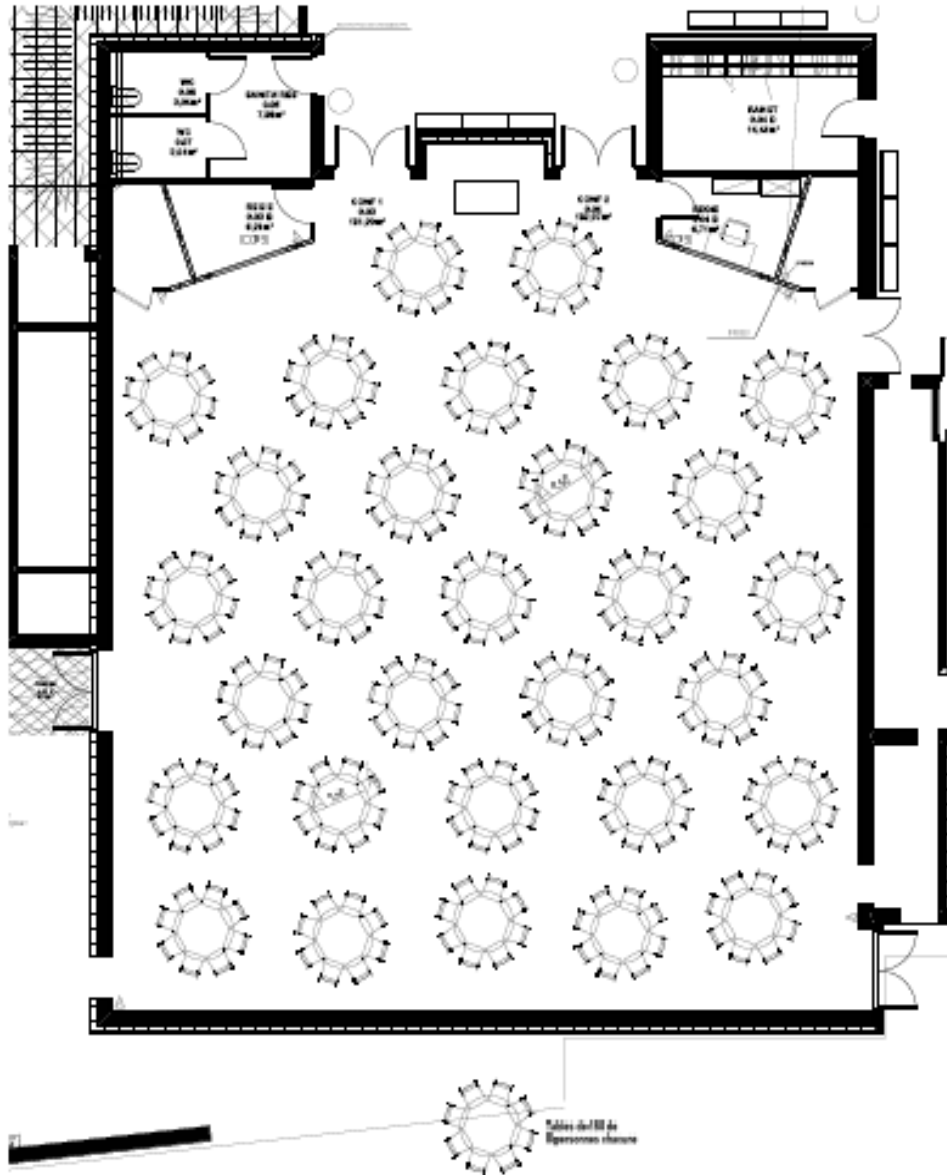


Aménagement de 11 tables
110 personnes

2 salles de conférence réunies sans estrade :

- ◇ 240 pers. avec tables rondes de 8 (plan 7)

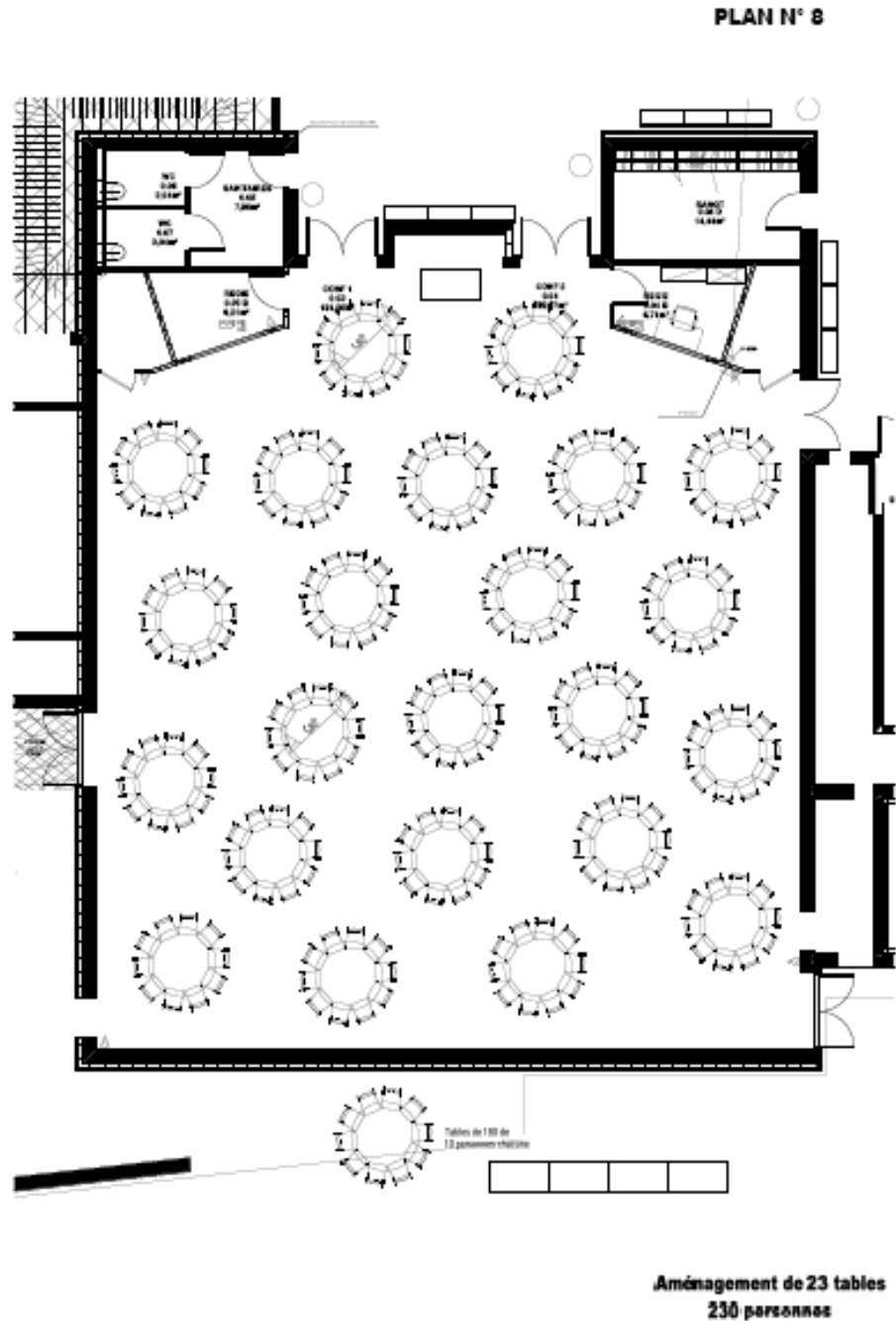
PLAN N° 7



**Aménagement de 30 tables
240 personnes**

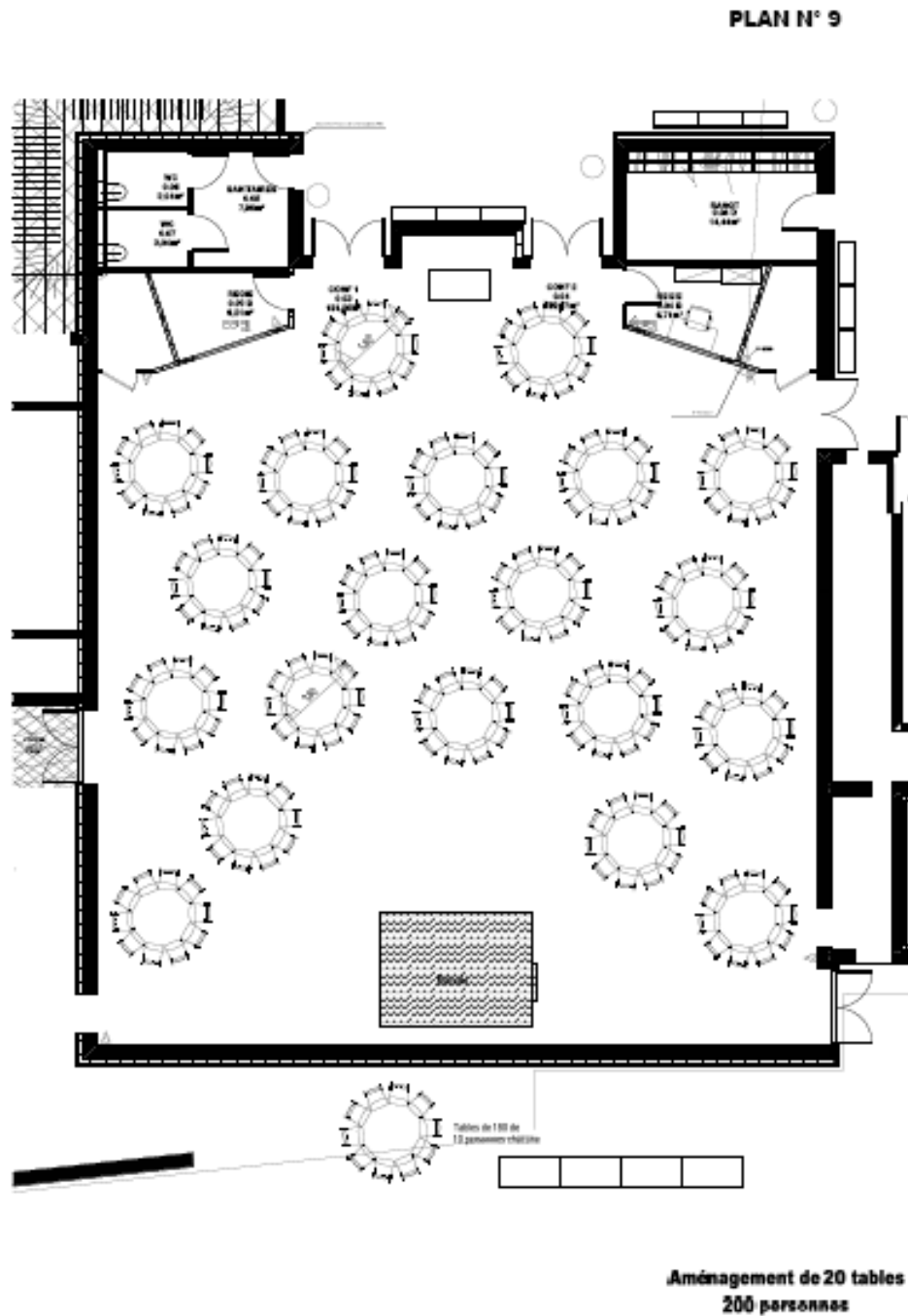
◇ 230 pers. avec tables rondes de 10 (plan 8)

ou 360 personnes debout pour un cocktail déjeunatoire



2 salles de conférence réunies avec estrade

◇ 200 pers. avec tables rondes de 10 (plan 9)



Il n'est pas possible d'avoir recours à un autre traiteur que la SODEXO au sein du Pôle Services.



■ Vestiaires : un vestiaire (300 cintres) est disponible derrière la banque d'accueil et géré par l'hôtesse avec remise de contremarque.

■ Bagagerie : une bagagerie est disponible à proximité immédiate des salles de conférences et de l'auditorium avec mise sous clés et gérée par l'hôtesse.



Accueil

Une hôtesse d'accueil est présente du lundi au vendredi de 8h30 à 12h30 et de 14h00 à 17h30.

En-dehors de ces horaires, un agent de sécurité assure le relais de 7h30 à 9h30, de 12h00 à 14h00 et de 17h30 à 20h00.

Accès

■ Pour des manifestations le week-end ou le soir :

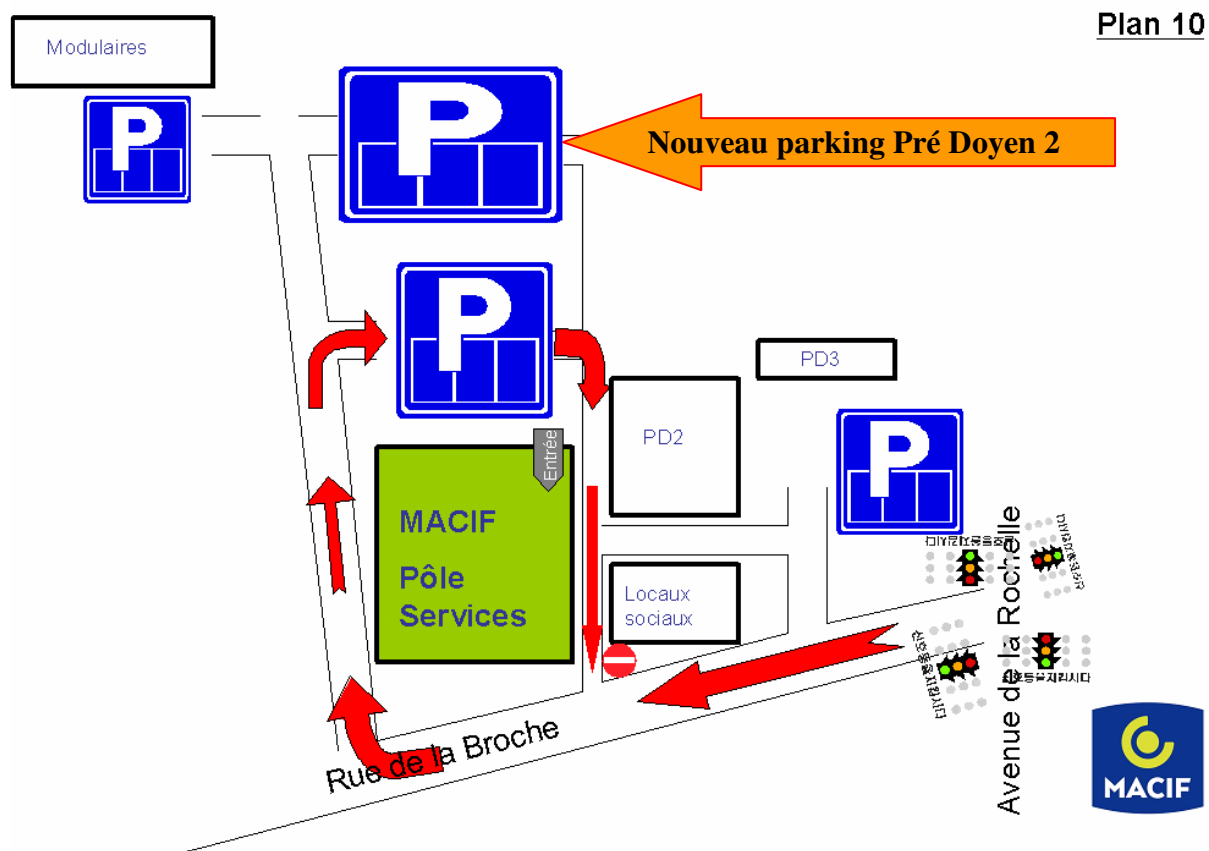
Une prestation d'accueil est prévue (une ou deux hôtesses en fonction du nombre de personnes). Elle se charge de la tenue du vestiaire et/ou de la bagagerie.

La présence d'un agent de sécurité est obligatoire.

Les prestations hôtesse d'accueil et sécurité donneront lieu à facturation.

Un parking de 139 places est mis à disposition le jour de la manifestation. Il est accessible en fonction des horaires précisés par l'organisateur de la manifestation.

! Si le parking est complet, un accès est autorisé sur le nouveau parking de Pré Doyen 2 (plan 10).



■ L'accès à cet immeuble s'effectue par la rue de la Broche (plan10).

Sécurité

Outre le système d'accès sécurisé par badge mis en place, un agent de sécurité sera présent pour toute manifestation organisée en-dehors des horaires habituels

■ En fonction du nombre de personnes présentes sur le site et pour respecter la législation en la matière, un agent de sécurité (voire 2) sera (ont) présent(s) le temps de la manifestation.

Facturation

Le service comptabilité du Siège Social fera parvenir au client une facture correspondant au bon de réservation qu'il aura visé via le secrétariat des Moyens Généraux.

■ Les factures SODEXO seront également adressées directement au client (hors Siège Social), via le secrétariat des Moyens Généraux, en fonction des prestations demandées.

■ Pour TEDELEC, toute demande de prestation supplémentaire (hors prestation standard prévue) donnera lieu à la facturation directe au client.

■ **Les prestations agent de sécurité et hôtesse d'accueil donneront lieu à facturation.**

- La réservation s'effectue auprès du secrétariat des Moyens Généraux du Siège et du Site soit par mail (sbal_logistique@macif.fr) soit par téléphone (**05.49.09.43.82**) du **lundi au vendredi de 8h30 à 17h30**.
- Le secrétariat des Moyens Généraux indique si la réservation est acceptée dans les 48 heures.
- Si c'est le cas, le bon de réservation ainsi que les imprimés nécessaires à l'expression des besoins sont adressés au client extérieur au Siège Social. Ces documents doivent être renvoyés, dûment complétés et régularisés, dans les délais demandés soit **IMPERATIVEMENT 10 jours ouvrés avant la prestation**. A défaut, la réservation ne sera plus prise en compte.

N'hésitez pas à découvrir ce lieu exceptionnel,
à nous exprimer tous vos projets :
nous saurons les conceptualiser.

A très bientôt.