



▼ Georges ROUSSE
Rêve
 —
 2009 ▼ Photographie, tirage jet d'encre ▼
 130 x 100 cm

10 mars 2018
 —
 9 juin 2018

La Villa Beatrix Enea
 CENTRE D'ART CONTEMPORAIN ANGLET
 2 rue Albert-le-Barillier
 64600 ANGLET

Entrée libre
 Mardi : 14h-18h
 du mercredi au samedi
 10h-12h / 14h-18h

Tél. 05 59 58 35 60 — www.anglet.fr

Parcours hors les murs
 chez les commerçants
 des quartiers
 des Cinq-Cantons
 et de La Chapelle



Le FRAC-Artothèque Limousin Nouvelle-Aquitaine est financé par la Région Nouvelle-Aquitaine et l'État (Ministère de la Culture / Direction régionale des Affaires culturelles Nouvelle-Aquitaine)

PERSPECTIVES SURREALISTES

Collections
 FRAC-Artothèque
 Limousin
 Nouvelle-Aquitaine
 et Ville d'Anglet

Oh Cet Echo



Richard Fauquet, Sans titre, 2002 (extrait d'un ensemble de 10 collages) - Décalcomanie, papier / journal, papier, 29,7 x 21 cm
 Collection FRAC Artothèque Limousin Nouvelle-Aquitaine © R. Fauquet

MARTINE ABALLÉA / SCOLIACOSTA / RICHARD ARTSCHWAGER / HANS BELLMER
 MICHEL BLAZY / CHARLES CARRÈRE / NINA CHILDRESS / LUCIEN COUTAUD
 SALVADOR DALI / GABRIELE DI MATTEO / ERNEST T. / MAX ERNST / RICHARD
 FAUGUET / LOTHAR HEMPEL / PETER HUTCHINSON / RAINIER LERICOLAIS
 DIDIER MARCEL / MARCEL MARIÉN / STEPHEN MARSDEN / PHILIPPE MAYAUX
 ANNETTE MESSAGER / RICHARD MONNIER / GEORGES ROUSSE
 ALLEN RUPPERSBERG / ED RUSCHA / PIERRE SAVATIER / LAURIE SIMMONS
 SARAH TRITZ / MANOLO VALDES / WILLIAM WEGMAN / CARMELO ZAGARI

La Villa
 CENTRE D'ART CONTEMPORAIN
Beatrix
 —
Enea
 ANGLET

Oh Cet Echo

PERSPECTIVES SURREALISTES

Un ensemble de gravures et de peintures surréalistes, puisé dans la collection municipale de la ville d'Anglet, est le point de départ de cette exposition. On y trouve de beaux spécimens historiques d'Hans Bellmer, Lucien Coutaud, Salvador Dali et Max Ernst, des œuvres surprenantes de Charles Carrère et de Manolo Valdes, ainsi qu'une œuvre exceptionnelle de Georges Rousse⁽¹⁾. Ce noyau d'œuvres a guidé le choix de dessins, collages, peintures et sculptures dans les collections du FRAC-Artothèque.

Le titre de l'exposition "OH CET ECHO" est un palindrome, donc un mot qu'on peut lire dans les deux sens, créé par l'artiste suisse André Thomkins (1930-1985), qui met en avant les va-et-vient proposés cette exposition, entre passé, présent et futur, histoire et perspectives.

Les échos surréalistes dans la production artistique contemporaine sont très nombreux et variés, autant du point de vue des inventions plastiques que de celui des citations plus ou moins explicites. Il faut d'ailleurs inscrire l'héritage surréaliste dans une histoire plus longue, qui remonte au moins au dadaïsme du début du XX^e siècle, voire plus avant, et qui se prolonge aux États-Unis après l'exil de nombreux artistes européens outre-Atlantique pendant la seconde guerre mondiale. La fameuse exposition organisée par William Rubin au MoMA de New York en 1968, "Dada, Surrealism and their heritage", fut un jalon décisif et explora les influences dadaïstes et surréalistes jusque dans les années 60 chez les peintres expressionnistes abstraits, et jusqu'aux débuts du Pop art⁽²⁾. Depuis cette époque, de nombreuses recherches et expositions ont contribué à montrer que les mises en perspective du surréalisme sont toujours discutées, vivaces et passionnantes.⁽³⁾

L'exposition réunit des œuvres de techniques différentes : des rayogrammes (ou photographies sans camera)⁽⁴⁾, des photographies de mises en scène de personnages, d'animaux et d'objets, des photographies repeintes, des tableaux en forme de "collages peints"⁽⁵⁾, des photomontages en trois dimensions, des jeux de mots et des trompe-l'œil, ... qui explorent les principaux thèmes surréalistes : le rêve (ou le cauchemar), l'inconscient, le hasard, l'absurde et l'humour, sans oublier la mélancolie et la perplexité.

Yannick Miloux

Directeur artistique du FRAC-Artothèque Limousin Nouvelle-Aquitaine

Notes :

⁽¹⁾ Habituellement, Georges Rousse peint dans des espaces destinés à être transformés et ses photographies ne sont que le seul témoignage de son intervention. A Anglet, les deux versions existent : la peinture dans la montée d'escalier, et la photographie de cette même peinture prise depuis le seul point de vue qui permet de reconstituer le mot.

⁽²⁾ "Dada, Surrealism and Their Heritage" par William S. Rubin, Museum of Modern Art, New York, Los Angeles County Museum of Art, Art Institute of Chicago, 1968

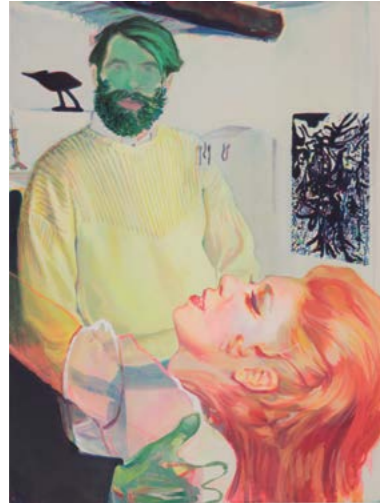
⁽³⁾ Quelques exemples: "Francis Picabia" Musée d'Art Moderne de la Ville de Paris, 2002-2003; "It's all Dali", Caixa Forum, Barcelona, Museo Reina Sofia, Madrid, Dali Museum, Florida, Boymans Museum, Rotterdam, 2004-05 ; "Duchamp, Man Ray, Picabia", Tate Modern London 2008 ; "Une image peut en cacher une autre", Galeries Nationales du Grand Palais, RMN 2009.

⁽⁴⁾ On attribue l'invention du "Rayogramme" à Man Ray (l'homme rayon), mais aussi à Christian Schad et à Laszlo Moholy-Nagy.

⁽⁵⁾ L'expression "collages-peints" fut inventée par Max Ernst à propos des tableaux de René Magritte.



27. Marcel Duchamp, 'Les hommes en chapeau', 1916



4



5



6



7



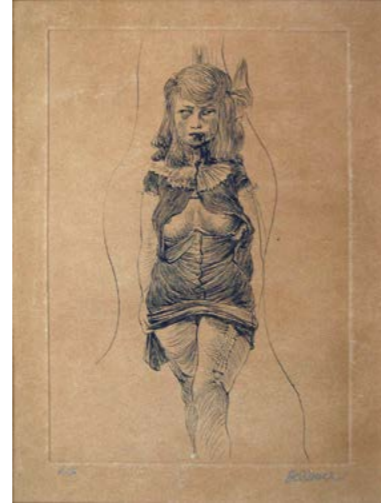
2

1 - Gabriele DI MATTEO
Magritte
—
1989 v Photographie sur toile
Impression photomécanique sur tissu v
200 x 120 cm
2 - Richard ARTSCHWAGER
Crate Sculpture
—
1995 v Bois, vis métal v
184,2 x 121 x 55,5 cm
3 - Annette MESSAGER
Mes trophées
—
1987 v Techniques mixtes sur
photographie noir et blanc v
91 x 174 cm



3

4 - Nina CHILDRESS
Barbu
—
2005 v Huile sur toile v
130 x 97 cm
5 - Max ERNST
Sans titre HC XII XV
—
1968 v Gravure v
28 x 35 cm
6 - Salvador DALI
La chevauchée
—
N.D v Lithographie n° 53/300 v
62 x 77 cm
7 - Stephen MARSDEN
Polys américains
—
1998 v Granit de Bretagne et Polystyrène v
52 x 51 x 10 cm (chaque)



8



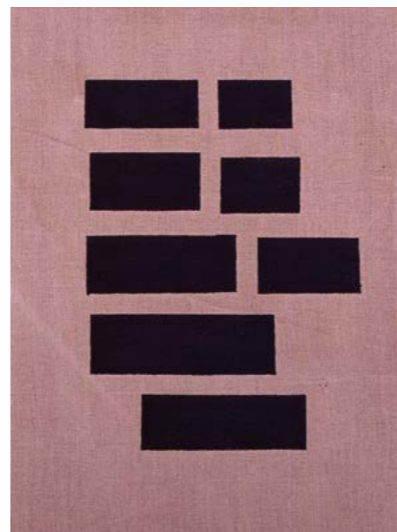
10



11



12



13



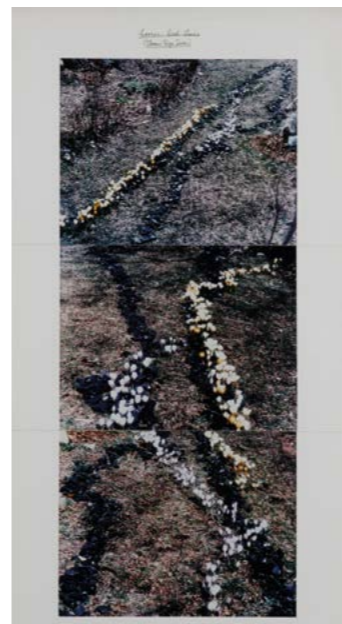
9



14



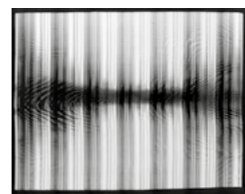
15



16



17



18



19



20



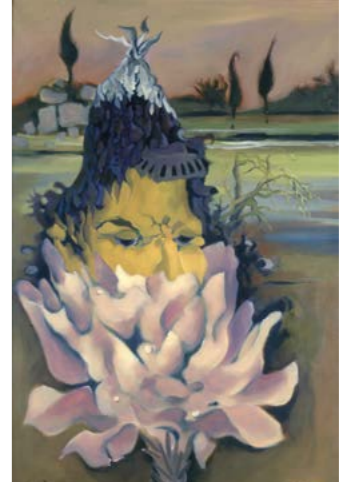
21



22



23



24



26



28



25

26 - Sarah TRITZ
Portrait de l'artiste à travers Picabia
—
2015 v Gouache / papier v
66 x 52 cm

23 - Manolo VALDES
Retrato de una dama
—
1991 v Collage sur papier v
167 x 95,5 cm

24 - Charles CARRÈRE
Le chevalier à la rose
—
1971 - 1976 v Huile sur toile v
92 x 60 cm

25 - Philippe MAYAUX
Camelote Monsters
—
2001 v Résine peinte et fibres naturelles v
260 x 180 x 150 cm

27 - ERNEST T.
**Paysage exotique (1907)
du Douanier-Rousseau**
—
1994 v Huile sur toile v
73 x 92 cm

28 - Lucien COUTAUD
Où vont-elles ?
—
1972 v Huile sur toile v
130 x 97 cm