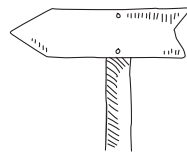


BUNUZE Othegañe



Distantzia | Desnibela | Iraupena | Tipologia | Zedarriak
8,8 km | **367 m** | **3h00** | **Itzulia** | **PR**

Larzabaleko herritik, hartu D918 errepidea, Maule-Lextarrerantz. 4,3 km urrunago (Bunuzeko Herriko Etxean), hartu ezkerrera, elizaren auzora joateko errepidetik. Ibilaldia han hasten da. Autoa elizaren azpian dagoen aparkalekuan utzi.

GPS datuak: **UTM : 656802 - 4785873 Lat/Long : 43,2093/-1,0697**

Usaiako bideetarik kanpoko ibilaldi hau Bunuzeko herri ederretik abiatzen da. Artzain-mendiak ezagutzeko aukera ematen du, eta ikuspegi ohargarria eskaintzen du Larzabale inguruko bazterretara eta Biduzeko iturburuetara. Bunuzeko herriaren berezitasuna da D918 errepideak bitan zatitzen duela. Horregatik, Herriko Etxea elizako auzotik nahiko urrun dago. Ibilbide hau elizan hasten da. Abiatu aitzin, bisitatu elizaren kalostira, non 3 hilarri zahar ikus baitaitezke.



1. ZATIA > Abiatzea

UTM : 656802 - 4785873

Eliza eta pilota plazaraino igo, eta, gero, jarraitu etheen artean ezkerrera doan errepide ttipitik. Errepidea lehenik patar ezatian igotzen da, baina gero patarra anitzez ere zutagoa bilakatzen da.

2. ZATIA > Mendi mazelan

UTM : 656609 - 4786726

Errepidean 1,05 km ibili ondoan, ibilbideak landaredi trinkoz bazterkaturiko bide batetik jarraitzen du, beste 250 m-tan. Landaredia bakantzen delarik, joan ezkerrera, bidexka ttipi batetik. Hola, mendi mazelan ibili, 1,8 km.

3. ZATIA > Gailurrera igotzea

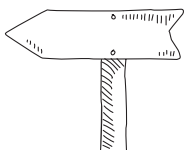
UTM : 657233 - 4788258

Orduan, ibilbidea bide harriztatu batera iristen da. Joan bide horretatik, eskuinaldera eta gorantz. 500 m urruntxeago, bidea Othegañeko tontorreraino (516 m) doan kasko borobildu eta belartsu batean zabaltzen da.

4. ZATIA > Mendi gainak

UTM : 657539 - 4787339

Jaitsi Hegiharitzeko eta Pentzezabalako gailurretarantz. Horretarako, bidexka ttipi-ttipi bat segitu behar da. Bidexka hori, lehenik, 471 m-ko lepo batera jaisten da, eta, gero, berriz igotzen da; orduan, aipatutako bi gailurretik hurbil pasatzen da.



5. ZATIA > Herrira jaitea

UTM : 658196 - 4786101

Pentzezabalako punturik gorenen azpian, autoz ibiltzeko moduko bidegurutze bat aurkitu. Jaitsi eskuinerantz doan bidetik. Bidea, berehala, mundrunatutako baina andeatutako errepide bilakatzen da. Bihurgunez bihurgune jaitsi, Bunuzeko elizaren auzora iritsi arte.



INTERESGUNEAK

❖ Bunuzeko herria

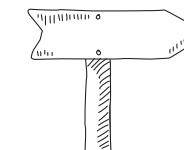
Bunuzeko herria bitan banaturik dago. Lehen zatian, D918 errepidearen bazterrean, Herriko Etxea eta eskola daude. Oso ederra den bigarren zatian, errepidetik urrunago, eliza eta pilota plaza daude.

❖ Ardi gasna

Euskal Herriko gasna tradizionala da. 1980tik AOC sormarka du, jatorri deitura kontrolatua. Tokiko 3 ardi arrazaren esnearekin egiten da: manex buru gorria, manex buru beltza eta euskal-biarnesa. Ardi hauek Othegañeko tontorrean ikus daitezke.

❖ Elizaren kalostira

Eliza honek kalostira berezia du. Izan ere, hor, 3 hilarri oso zahar daude. Euskal ehorzketa-kulturaren, elizetako zola maiz hilarriekin egiten zen; baina, gaur egun, nahiko arraroa da hilarri horiek eliza baten kalostiran ikustea.



Ibilbideen erabilbidea

ZAILTASUN MAILEN ADIERAZLEAK

Oinezkoen mendi ibilbideak zailtasunaren arabera sailkatuak dira zirkuitu bakoitzaren fitxa praktikoan.

Gisa horretan, Oinezko Ibilaldien Frantziako Federazioaren gomendioak jarraitzen ditugu.

Oso erraza: 2 oren baino guttiagoko ibilaldia.

Familian egiteko arras egokia, bide ongi markatuetan.

Erraza: 3 oren baino guttiagoko ibilaldia.

Familian egin daiteke. Bidexka batzuetan pasagune zailxeagoetan pasatuz.

Ertaina: 4 oren baino guttiagoko ibilaldia. Ibiltzeko ohitura duten ibiltariarentzat. Batzutan kirol mailako lekuetan edo desnibela duten maldetan.

Zaila: 4 oren baino gehiagoko ibilaldia. Ohitura duten ibiltari

kirolariarentzat. Ibilbidea luzea edota zaila da (desnibelatua, pasagune korapilatsuak).

MENDI BIZIKLETAZKO IBILALDIAK:

Oso erraza: bide zabala eta gurpiletarako egokia; 300 m baino guttiagoko desnibela.

Erraza: gurpiletarako nahiko egokia den bidexka; 300m baino guttiagoko desnibela.

Ertaina: bidexka teknikoak, 800 m baino guttiagoko desnibela.

Zaila: bidexka oso zaila, 300 eta 800 m arteko desnibela.

DESNIBELA

Fitxetan agertzen den desnibela, goera guzieren gehiketa da.

IBILALDIAREN IRAUPENA

Zirkuitu bakoitzarentzat emana den iraupena gutxi gorabeherakoa da. Kontuan hartzen ditu ibilbidearen luzetasuna, desnibela

eta izan litezkeen zailtasunak. Ibilaldi denbora geldialdirik gabe kalkulatu da.

PR® LABELIZATUAK DIREN IBILBIDEAK

Label horren bitartez, Oinezko Ibilaldien Frantziako Federazioak onesten du oinezko ibilbide andana bat, kalitate irizpideen arabera. Hautua egiten da, plazer irizpideen, irizpide teknikoan, turismo eta ingurumen irizpideen arabera (informazio gehiagorako: www.ffrandonnee.fr)

GPS DATUAK

Abiapuntuaren datua, latitude/longitudetan ematen da, zure ibilgailuaren GPSan sar dezazun. Gainerako datuak (ibilbidearen geldiguneak) UTM datuetan emanak dira. Hona erreferentziatzeko formatua: WGS 84 - UTM 30T

Jokamolde egokiak mendi ibilaldietan

Ipar Euskal Herriko bidexketan ibili nahi bada, natura errespetatzen duen jokamoldea izan behar da, baina baita lurralde hori biziarazten duten emazte eta gizonak errespetatzen dituen jokamoldea ere. Horretarako, garrantzitsua da arau batzuk errespetatzea.

Abiatu aitzin, presta zaitez

- Ez zaitezela abia beharrezkoa den materialik gabe (mapa, ura, jantzi egokiak, etab.).
- Ez zaitezela bakarrik abia edo, hala eginez gero, hurbileko bati edo herriko etxeari jakitera emazioz (zenbait lekutan telefono sarrerik ez da eta ezin atzemana bilaka zaitezke).
- Erreketako ura ez ezazula edan eta ez zaitezela honetan baina.
- Eguraldiari buruz informa zaitez, erabat alda daiteke. Jakinean izan zaitez garai hauetaz: lur-erretze, ihizi, oihan-lanetako eta abar.

Natura zain ezazu

- Zakua har ezazu zure hondakinak eramateko.
- Abereak urrunetik eta isilik beha itzazu.
- Basalorerik, baiarik edota onddorik ez ezazula bil baimenik gabe.
- Lekuan emana den seinaleetika errespetatu ezazu eta zaude bidexka zedarrituetan.

Laborantza eta artzaintza aktibitateak errespetatu itzazu

- Autoan ibil zaitez emeki abere taldeetatik hurbiltzean.
- Autoa aparka ezazu horretarako antolatutako diren lekuetan, zirkulazioa ez trabatzeko
- Ez zaitezela ibiltzera joan zure zakurrarekin, bestela, loturik atxik ezazu.
- Xeilak hets itzazu, handik pasa ondoan.
- Ibilbideen gaindi dauden jabego pribatuak errespetatu itzazu.
- Libre diren animalengandik urrun egon zaitez eta ez itzazula bazka.
- Ez ezazula surik eta barbakoarik pitz.
- Kanpa ezazu baimenduak diren guneeetan bakarrik.

Zure hondakinen kudeaketa

Zure ibilaldietan, hondakinak zure bizkar-zakuan atxiki itzazu. Etxerat heltzerakoan, hondakinak bereiz itzazu eta bigarren bizi bat ukan dezakete!

ZENBAKI BALIAGARRIAK

- Météo France:
08 99 71 02 64 edo 32 50
edo www.meteofrance.fr

- Sokorriak: Larrialdietarako zenbakiak: 112 - SAMU 15 - SUHILTZAILEAK 18



ZURE IRITZIA GURE BIDEXKEI BURUZ

Proposatzen dizkizugun ibilbideak arreta handiz landu ditugu. Zure irudipenak eta oharrak gure bidexken egoerari buruz interesatzen gaituzte, eta bidexkak egoera onean atxikitzeko aukera ematen digute. Gonbidatzen zaitugu edozein arazo edo ohar baliagarriak jakinaraztera: sentinelles.sportdenature.gouv.fr

HELBIDE BALIAGARRIAK

Euskal Elkargoko Turismo Bulegoa:

Turismoko Harrera bulegoak
- BAIGORRI
Herriko Etxeko plaza
+33(0)5 59 37 47 28

- DONAPALEU
Charles de Gaulle plaza
+33(0)5 59 65 71 78

- DONIBANE GARAZI
Charles de Gaulle plaza
+33(0)5 59 37 03 57

PROFESIONALAK

Brebetadun profesional eta animatzaile anitzek laguntzen zaituzte ezagutuak diren bidexketatik kanpo. Haien zerbitzuetaz gozatzeko, harremanetan jar zaitez Euskal Elkargoko Turismo Bulegoaren turismoko harrera bulegoekin.

ZEDARRIZTATZE ITUNA

Hemen aurkezten dizkizugun bidexkak oinezkoen ibilbideak dira (PR®) eta horiz markatuak dira. Halarik ere, bide zati batzuk ibilbide luzeekin (GR) batera litezke; eta kasu horietan, marka zuri-gorriei jarraitu beharko zaizkie. Ibilbide fitxetan zehaztuko zaizu hori.

	PR® TOKIKO BIDEXKA	GRP® TOKIKO IBILBIDE LUZEA	GR® IBILBIDE LUZEA	VTT BIDEXKA
Norabide ona	—	—	—	▲
Itzul ezker	└	└	└	◀
Itzul eskuin	┘	┘	┘	▶
Norabide okerra	✗	✗	✗	✗