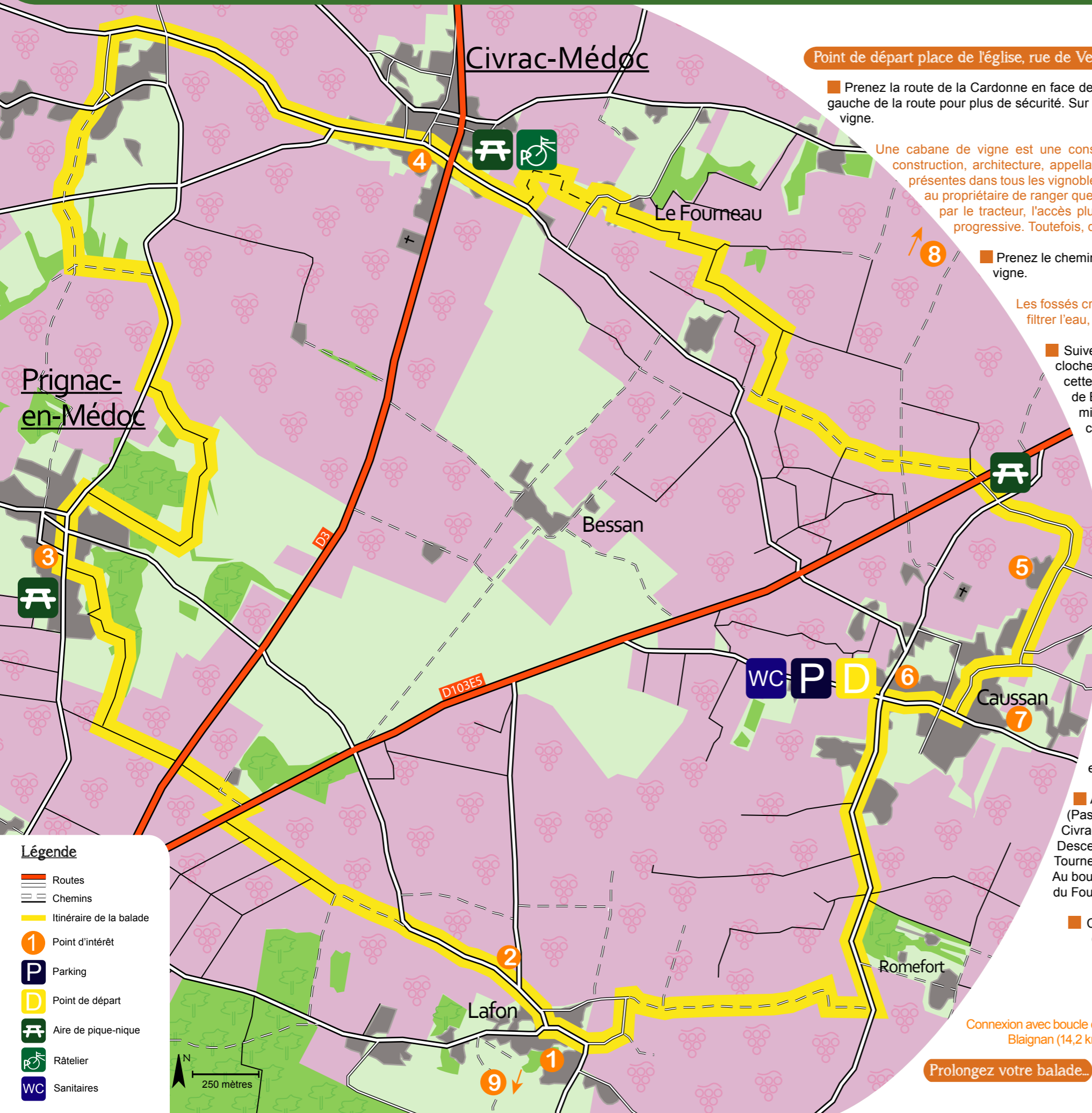


La boucle de Saint-Martin

Flashez !

Et retrouvez ce circuit sur votre mobile avec Google Maps



Point de départ place de l'église, rue de Verdun à Blaignan (Caussan)

■ Prenez la route de la Cardonne en face de la mairie, direction Château La Cardonne / Château Grivière / Ramafort. Marchez sur l'accotement à gauche de la route pour plus de sécurité. Sur votre gauche, vous apercevrez le Moulin de Courrian. Un peu plus loin sur votre droite une cabane de vigne.

Une cabane de vigne est une construction modeste, bâtie dans un vignoble. Les variantes sont nombreuses : taille, matériaux de construction, architecture, appellations locales, etc., à tel point que chaque cabane de vigne semble unique. Autrefois probablement présentes dans tous les vignobles de France, les cabanes de vigne sont aujourd'hui de plus en plus rares. À l'origine, elles permettaient au propriétaire de ranger quelques outils et de s'abriter lorsqu'il faisait une pause. Mais la mécanisation, le remplacement du cheval par le tracteur, l'accès plus rapide entre la maison et la vigne ont rendu ces constructions moins utiles, d'où leur disparition progressive. Toutefois, quelques-unes sont encore présentes çà et là et témoignent des temps passés.

■ Prenez le chemin à droite au niveau du panneau d'information "Château La Cardonne" après le fossé de drainage de la vigne.

Les fossés creusés au bord des vignes servent à réguler l'excès d'humidité des parcelles, mais surtout à épurer et à filtrer l'eau, tout en favorisant une flore et une faune spécifiques.

■ Suivez ce chemin blanc qui vous conduira à travers les vignes. Vous apercevrez au loin sur votre droite le clocher de Caussan. A la prochaine intersection, tournez à gauche et suivez la route goudronnée. Au bout de cette route, tournez à droite et passez devant le château Chantelys 1. À la patte d'oie, prenez à droite "rue de Bense" et descendez la rue en serrant sur la gauche, vous passerez d'ailleurs à gauche d'une croix de mission 2 représentant la vierge Marie. Suivez la route goudronnée qui traverse les vignes et prenez le chemin de terre sur votre gauche jusqu'au croisement avec la D103. Tournez à droite et longez la Départementale sur environ 80 mètres. Traversez la D103 avec prudence et empruntez le chemin blanc "rue de la Lagune". A 350m, traversez la D3 et allez en face. À 250m tournez à droite direction la forêt, le bois de Petre, puis contournez-le en longeant les arbres.

■ Tournez à gauche et empruntez le chemin en forêt qui tournera sur la droite puis sur la gauche pour rejoindre un lotissement. Tournez à gauche en direction de la Chapelle de Prignac 3 et son cimetière.

Remontez la rue de la Croix pour découvrir le Château La Tour Prignac : une maison noble datant du XVII^e siècle assortie d'un colombier et d'une fontaine. Le colombier est constitué d'une tour massive. Le bandeau saillant qui la ceint sert de plage de repos aux volatiles. Sous l'Ancien Régime, les pigeons ont une grande importance car ils fournissent la viande et un engrais de choix, appelé "colombine", utilisé dans les jardins.

■ Descendez la rue de la Croix. Au croisement avec la rue de la Prade, allez tout droit. À 80m, tournez à droite devant la maison en pierres "chemin du bois" et traversez le centre équestre en suivant le chemin de terre sur 300m avant de tourner à gauche après le fossé pour emprunter le chemin en sous-bois qui longe le dernier terrain. Suivez le chemin sur votre gauche le long du fossé. Au loin, vous apercevez l'église de Civrac 4 et son clocher. Continuez tout droit en traversant les vignes. A l'intersection, tournez à droite et longez la route goudronnée sur 380m. Après les champs, tournez à gauche pour prendre un chemin de terre en sous-bois qui tournera sur la droite. Prenez la rue en face "Passe du pré au loup".

■ Au bout de la passe, traversez la route de la Métairie. Allez en face pour longer les parcelles de vignes (Passe de la Butte). À la patte d'oie, tournez à droite et continuez tout droit direction l'église Saint Pierre de Civrac. Avant le bureau de Poste, sur la gauche, une jolie Bâtisse et sa tour. Sur la façade un cadran solaire. Descendez la route "Place de la mairie" et continuez tout droit sur la route de Blaignan direction Le Fourneau. Tournez à gauche après le terrain de basket. Au bout de ce chemin herbeux tournez à droite et allez tout droit. Au bout de la parcelle, tournez à droite et suivez le chemin jusqu'à l'entrée du hameau. Tournez à gauche "rue du Fourneau". A 160m tournez à droite après la grange en pierres "chemin du Maillet".

■ Continuez tout droit sur 500m sur un chemin de terre ombragé le long des vignes. Avant le poteau électrique situé au milieu du chemin, tournez à droite entre 2 rangées de vignes. Suivez ce chemin tortueux. Au bout de la parcelle, tournez à gauche puis à droite et suivez le chemin jusqu'à l'intersection avec un chemin de terre. Tournez à gauche puis allez tout droit. De chaque côté du chemin vous pourrez voir des cabanes de vignes en pierre jusqu'à la D103. Traversez cette route en prenant vos précautions et continuez sur le chemin blanc en face direction le lieu-dit "La Landette" où l'entreprise Les Noissettes 5 a pris ses quartiers. Suivez la route tout droit pour retrouver votre point de départ. Vous passez devant la chapelle de Caussan 6.

Connexion avec boucle de Blaignan (14,2 km)

Prolongez votre balade...

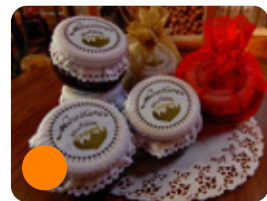


Légende

- Routes
- Chemins
- Itinéraire de la balade
- 1 Point d'intérêt
- P Parking
- D Point de départ
- A Aire de pique-nique
- R Râtelier
- WC Sanitaires



À ne pas manquer...



Les Noisettines du Médoc

La commune de Blaignan-Prignac reste associée au nom des Noisettines du Médoc, une confiserie artisanale dont la recette subsiste depuis 1649. Visite et dégustation gratuites.

Ouvert toute l'année du lundi au samedi

Du 1^{er} septembre au 30 juin : 10h/12h et 14/18h.

Du 1^{er} juillet au 31 août : 9h/12h30 et 14h/18h30.

Tél. : +33(0)5 56 09 03 09

La chapelle de Prignac-en-Médoc

Au Moyen-Âge, Prignac en Médoc était un village fortifié. Il abritait un prieuré comprenant un cimetière et une chapelle. Le prieuré régulier de Prignac, qui dépendait de l'abbaye de Chancelade, près de Périgueux, servait d'asile et de réconfort aux pèlerins qui étaient guidés tout au long du chemin par les croix jacquaires dont de magnifiques exemplaires se trouvent toujours rue du Moulin et au lieu-dit Lafon, près de la cave coopérative. La chapelle, après la disparition du couvent, devint l'église paroissiale que l'on peut encore admirer aujourd'hui.

Datant du XII^e siècle, elle est dépourvue de clocher et ne dispose que d'un clocheton. Des actes d'état civil datant du XVI^e et XVII^e siècle, signés par les seigneurs de Lesparre et conservés dans les archives de la mairie, attestent que ce village appartient jusqu'à la révolution à la seigneurie de Lesparre, qui possède alors presque l'ensemble du Médoc.



Les châteaux aux alentours *

*Dégustations gratuites

A Blaignan

Château des Granges d'Or

1 rue des Granges d'Or

Tél. +33 (0)5 56 41 95 61

www.chateaudesgrangesdor.com



Château Tour Haut Caussan

27 bis rue de Verdun

Tél. +33 (0)5 56 09 00 77

www.tourhautcaussan.com

A Prignac-En-Médoc

Château Chantelys

32 rue des colombiers

Tél. +33 (0)5 56 09 02 78

www.chantelys.fr



Château l'Inclassable

4 chemin des vignes

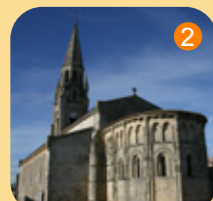
Tél. +33 (0)5 56 09 02 17

www.linclassable.com

Sites patrimoniaux aux alentours...



1 Tour de l'Honneur donjon médiéval du XII^e siècle à Lesparre-Médoc



2 Eglise St Saturnin Bégadan



3 Château et Tour de By en bord d'estuaire à Bégadan



4 Vestiges de l'abbaye de l'Isle à Ordonnac



6 Le Palais du costume à Lesparre



5 Site archéologique de Brion à Saint-Germain d'Esteuil



Ressources locales

Restauration au port de St Christoly

La Maison du Douanier

Tél. : +33 (0)5 56 41 35 25

La Cabane du Douanier (saisonnier)

+33 (0)5 56 73 02 51

Restauration à Civrac

Le Médoc Antillais - Tél. +33 (0)7 69 36 33 79

Commerces

"Boulangerie Arnaud" à Saint Germain d'Esteuil.

Prévoyez de faire vos courses pour le pique-nique à Lesparre :

À l'épicerie fine « Les Délices du Palais »
À l'épicerie vrac & bio « La Maison d'Artémis »
À la boulangerie « La Marquissette »

Hébergements

Chambres d'hôtes « Le Clos de la Palmeraie »

Tél. +33 (0)5 56 41 63 88 à Ordonnac.

"Coquet Studio"

Tél. +33 (0)6 82 54 55 61 à Ordonnac.

Chambres d'hôtes « Pierre de Montignac »

Tél. +33 (0)5 56 41 58 93 à Civrac-en-Médoc.

Chambres d'hôtes "Le Moulin"

Tél.+33 (0)6 32 22 44 68 à Saint-Yzans-de-Médoc.

Pour plus d'informations rendez-vous sur le site
www.medocvignoble.com



3h30
12,2 km
Facile



La boucle de Saint-Martin

BLAIGNAN-PRIGNAC

Office de tourisme Médoc-Vignoble

Accueil de Pauillac

(Siège de l'office de tourisme)
Maison du Tourisme et du Vin

La Verrerie
33250 PAUILLAC

Tél. : +33 (0)5 56 59 03 08

Accueil de Lesparre

7 bis, place du Maréchal Foch
33340 Lesparre-Médoc

Tél : +33 (0)5 56 41 21 96

E-mail : contact@medocvignoble.com
Site : www.medocvignoble.com



La boucle de Saint-Martin

Un itinéraire de randonnée riche en patrimoine religieux, qui vous donne l'occasion de découvrir les vignobles et chais médocains. Peut être vous laisserez-vous tenter par une dégustation ?

Fiche technique

Distance à parcourir : 12,2 km

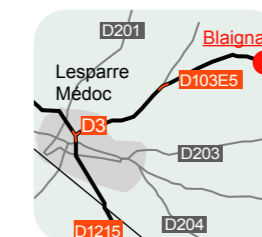
Durée : 3h30

Difficulté : facile, praticable en toutes saisons

Coordonnées GPS du point de départ (degrés décimaux) : 45.3222, -0.8778

Carte IGN au 1/25000e : n°1434 E

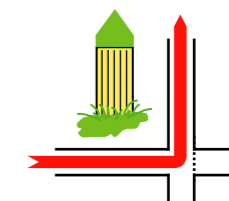
Se rendre au point de départ



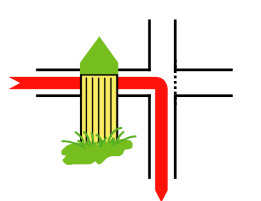
Depuis Lesparre-Médoc, prenez la D3 direction Bégadan, puis à droite la D103e5 direction Blaignan-Prignac sur 1,7 km. Tournez à droite rue de La Cardonne pour rejoindre le hameau de Caussan à Blaignan. Garez-vous sur le parking de la salle des fêtes.

Le balisage

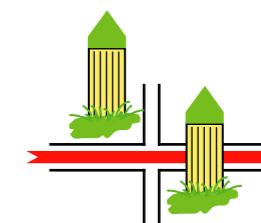
L'implantation des poteaux autour des carrefours vous indiquera s'il faut tourner ou poursuivre tout droit.



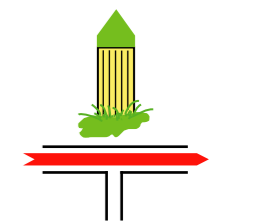
Une balise est placée à gauche avant le carrefour : je tourne à gauche



Une balise est placée à droite avant le carrefour : je tourne à droite



Une balise est placée avant et une autre après le carrefour, à l'opposé : je continue tout droit



Une balise est placée face à une bifurcation : je continue tout droit



Vert : boucle locale



Jaune : circuit départemental



Jaune et vert : jonction des deux

Avec le soutien financier de



Réalisation : L'Atelier Graphique pour l'UTM
Design : MTV Pauillac
Crédits photos : M. Celador, Pays Médoc, OT Médoc-Vignoble - Textes : OT Médoc-Vignoble, Pays Médoc - Carte : Chris Chiama pour l'Atelier Graphique.
Ce document est issu de forêts gérées durablement et de sources contrôlées. Ne pas jeter sur la voie publique.

Edition n°3