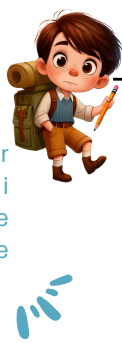


À TOI DE JOUER



Aide Robin à retrouver les tuiles chaulées qui seront fixées dans le parc à huitres de l'ostréiculteur.



5



Et pour finir rejoins le dernier quai, celui du Commandant David Allègre. Trouve le nom d'un restaurant qui signifie "ostréicultrice".



À TOI DE JOUER

Cherche dans la grille les mots suivants :

- collecteur
- calibre
- huitre
- captage
- naissain
- détroquage
- cribler
- chaulage
- claire

D	E	T	R	O	Q	U	A	G	E	X	U ⁵	G
N	R ³	C	A ²	C	H	A	U	L	A	G	E	R
A	C	A	P	C	A	L	I	B	R	E	A	E ⁹
I	R	L	C	L	A	I	R	E	A	B	H	L
S	I	I	C	O	L	L	E	C	T	E	U	R
S	B	B	S	Q ⁴	M	E	F	H	U ⁷	E	Z	F
A	L	R	B	C	A	P	T	A	G	E	G	S ⁸
I	E	E	H	U	I	T	R	E	P	S	D	V
N	R	X	P ¹	W	L	O	I	J	N	L	E ⁶	W

Peux-tu me dire le nom du restaurant qui signifie "ostréicultrice" ? Aide-toi des lettres numérotées pour trouver la réponse. Ce restaurant s'appelle :

Réponse : La parquense

Pense à revenir à l'office de tourisme avec tes réponses ; une surprise t'y attend. J'espère que tu as adoré faire ce jeu avec moi. À très vite pour de nouvelles aventures palpitantes !

Pour découvrir le monde fascinant de l'ostréiculture, l'office de tourisme, en partenariat avec des associations locales, te propose des visites guidées passionnantes. Tu peux aussi te mettre dans la peau d'un ostréiculteur et partir avec lui lors d'une sortie à la marée pour vivre une aventure unique !

LES PISTES

DE ROBIN



ANDERNOS-LES-BAINS

Dans les bottes
d'un
ostréiculteur



6 ans et +





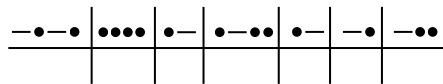
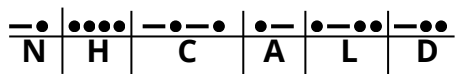
Coucou petit aventurier! Moi, c'est Robin ! Viens me retrouver au port ostréicole pour découvrir tous les secrets des huîtres du bassin d'Arcachon. Allez, c'est parti, on va bien s'amuser !



1 Balade-toi jusqu'au bout du 1er quai, le quai Courbey. A l'heure de la marée, c'est l'endroit idéal pour voir l'arrivée ou le départ des bateaux des ostréiculteurs, visibles aussi le long des quais.

À TOI DE JOUER

Peux-tu me dire le nom de ces bateaux? Déchiffre ce code morse pour trouver la réponse.



Réponse : Chaland



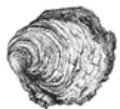
LE SAIS-TU? Ces bateaux à fond plat sont également appelés "plate"



2 Maintenant, direction le 2ème quai, le Quai Lahillon. Regarde bien les claires, aussi appelées dégorgeoirs. Tu y verras des huîtres stockées avant d'être vendues ou mangées.

À TOI DE JOUER

Peux-tu me dire quelle huître est consommée majoritairement sur le bassin d'Arcachon ?



A) l'huître plate (l'ostrea edulis appelée gravette)



B) l'huître portugaise (crassostrea angulata)



C) l'huître japonaise (crassostrea gigas)

Réponse : C) l'huître japonaise



LE SAIS-TU?

Il y a longtemps, les huîtres avaient des coquilles plates. Mais oh là là, en 1868, le bateau *Le Morlaisien* a coulé et les huîtres portugaises se sont répandues partout et ont pris la place des huîtres plates. Mais, elles sont tombées malades et ont presque disparu. Alors, des huîtres japonaises, plus fortes, sont venues les remplacer. C'est pour ça qu'aujourd'hui, on trouve surtout des huîtres japonaises !



3

Dirige-toi vers le 3ème quai, le quai Lucasson. A la 1ère cabane, La Cabanabil, tu pourras voir des vélos décorés d'huîtres. L'été, les bébé huîtres, qu'on appelle "naissains" se fixent sur différents supports du moment qu'ils sont propres.

À TOI DE JOUER

Peux-tu me dire quel est le nom de ce phénomène ? Déchiffre le rébus pour trouver la réponse.

Ce phénomène s'appelle le



Réponse : Captage



4

Continue tout droit jusqu'à la cabane 68, appelée "Petit musée de l'huître".

Les ostréiculteurs utilisent différents collecteurs pour récupérer les naissains : tuiles chaulées, plénos, tubes, coupelles.



LE SAIS-TU? Les tuiles chaulées sont des tuiles enduites d'un mélange de chaux, de sable et de sciure. Le collecteur traditionnel du Bassin d'Arcachon est la tuile chaulée.