

N°57

14,3 km

4h45

Difficulté moyenne

Le Puy Pétru



Petite randonnée

Bonne direction
Tout droit



Mauvaise direction



Tourner à droite



Tourner à gauche

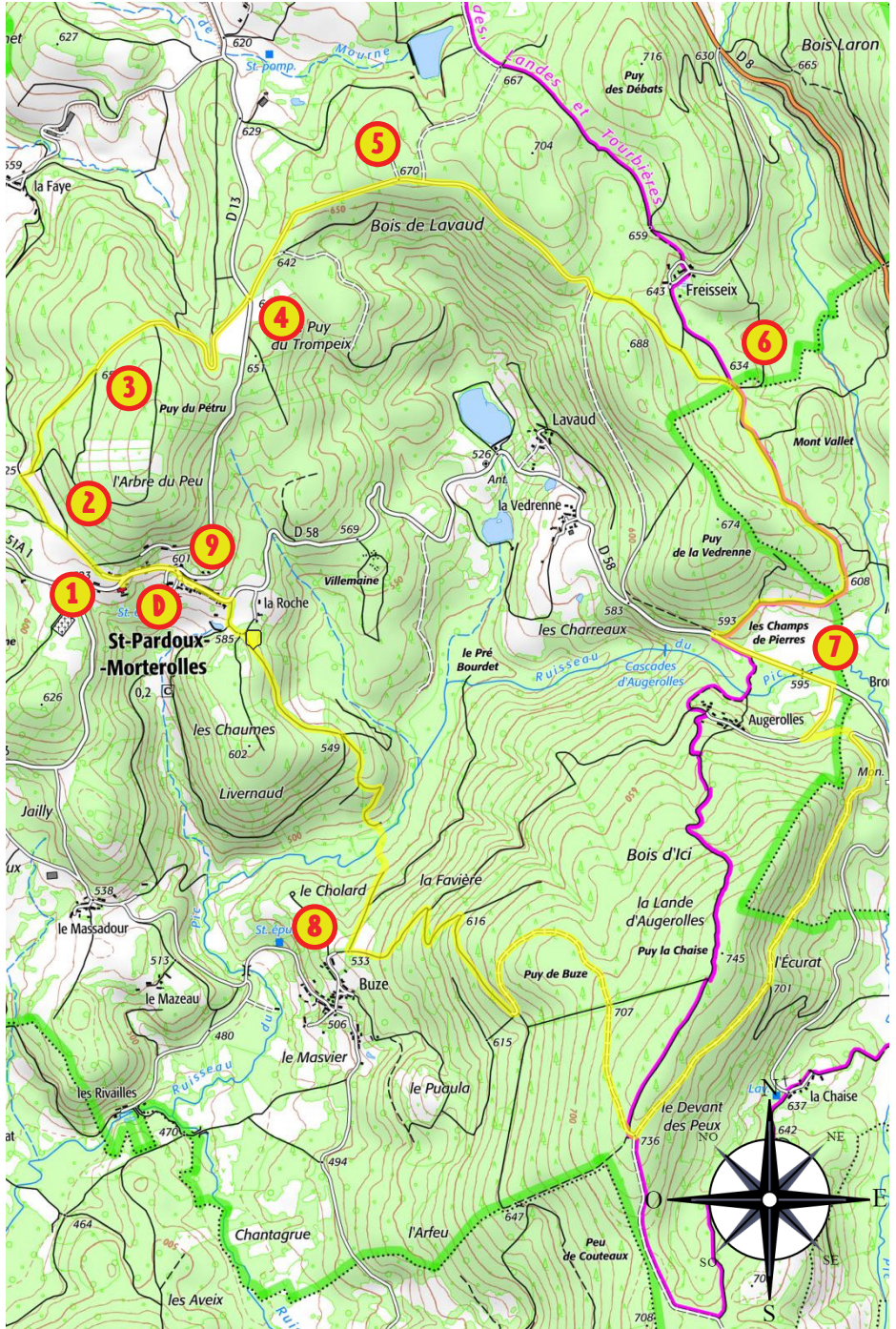


Parking : Mairie (Saint Pardoux-Mortierolles) 45.89728, 1.81798

www.tourisme-creuse-sud-ouest.fr

Accueil Ahun 12, Place Defumade - 23150 AHUN - Tél 05 55 62 55 93 // Accueil Bouganeuf Place du Champ de Foire - 23400 Bouganeuf - Tél 05 55 64 12 20





PAS A PAS



Départ : mairie de St Pardoux Morterolles. Prendre à droite la route, puis tout de suite à gauche empruntez le petit sentier qui monte. Continuez alors tout droit.

1 Vous longez des prés sur la gauche. A la première intersection, prendre tout droit.

2 Tournez ensuite sur votre droite, puis continuez tout droit. Au croisement, prendre à gauche. Vous rentrez alors dans un sous-bois. Continuez tout droit.

3 Vous arrivez sur une piste goudronnée. Laissez le chemin sur la droite et continuez tout droit. Vous êtes au cœur d'une plantation de résineux. Descendez la route.

4 Vous arrivez à une intersection. Traversez la route et prendre tout droit. Plus loin sur votre gauche, vous arrivez devant un menhir d'un mètre de haut, dénommé la Pierre Pointude.

5 Quelques mètres après, vous pouvez admirer le village de La Vedrenne et l'étang de Lavaud, situés dans la vallée. Continuez tout droit. La piste descend.

6 A la prochaine intersection, tournez à gauche. Continuez tout droit sur un sentier gravillonneux. Tournez au croisement sur la droite. De part et d'autre, se trouve des blocs rocheux granitiques. Plus loin, vous empruntez un chemin sableux, qui était bordé autrefois par un étang. Prendre la direction ensuite, des cascades d'Augerolles à 900 mètres. Vous entendez le bruit des cascades. Lorsque vous arrivez à la route

départementale, prendre sur votre gauche. Continuez tout droit. Vous avez la possibilité d'emprunter le sentier découverte des cascades d'Augerolles qui vous permet de découvrir ce site magnifique).

7 Vous traversez un pont, puis prenez sur la droite en direction d'Augerolles. Empruntez ensuite le chemin qui monte à gauche. Prendre ensuite à droite, la route goudronnée. Continuez à grimper toujours tout droit au cœur d'un massif forestier de résineux

8 Au prochain carrefour prendre sur votre droite. Vous entrez dans la forêt de Buze. Continuez tout droit. Vous arrivez devant un très beau panorama. Continuez tout droit et descendez le sentier. Tournez sur la droite au prochain virage. Vous empruntez une série de lacets qui vous conduisent au village de Buze. Avant d'arriver au village tournez sur la droite ou sinon allez découvrir le village de Buze et ses très belles fontaines. Revenez sur vos pas. Vous empruntez un chemin creux. Un double pont planche permet de traverser le Grand Ruisseau. A la prochaine intersection, allez sur la droite. Un peu plus loin, vous apercevez le village de La Vedrenne. Vous longez un muret de pierres sèches. Au carrefour, tournez sur votre gauche.

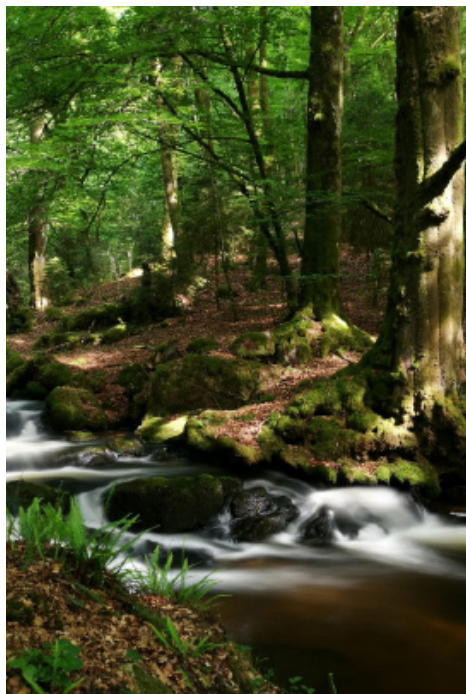
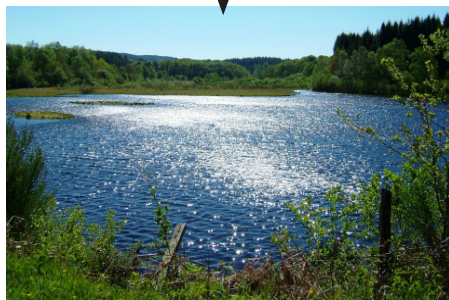
9 Vous êtes revenu au village de Saint-Pardoux. Laissez la mare sur votre gauche et empruntez le petit sentier qui grimpe. Arrivé à la route, prendre sur votre gauche en direction de la mairie. Vous passez devant une très belle croix. Prendre ensuite à gauche direction la cascade des Jarrauds. Sur la droite, se trouve les restes d'un ancien souterrain. Ça y est vous êtes revenu.



Les landes et cascades
d'Augerolles



L'étang du Bourdeau



RECOMMANDATIONS

- Équipez-vous de chaussures et de vêtements adaptés à la randonnée.
- Choisissez un circuit de randonnée en fonction de vos capacités.
- Prévoyez provisions et réserve d'eau en fonction du parcours que vous allez faire.
- Respectez la nature, ramassez vos déchets et évitez les cueillettes abusives.
- Respectez les autres usagers pour que la nature reste toujours un plaisir pour tous.

PLUS D'INFOS SUR www.tourisme-creuse.-sudouest.com / Rubrique «A pied»



Partagez vos plus belles randonnées avec #tourismecreuseSOrando



MAJ : Avril 2021

