

A voir sur le parcours



Château des Portes

Le château date du XVème et XVIIème siècle. Le parc a été réaménagé au XIXème siècle. Des personnages célèbres y ont séjourné comme Antoine de Saint-Exupéry.



Lavoir de Chagot

Lavoir de type traditionnel creusois avec pierres à laver en granit sur le bord d'un petit étang.

Infos pratiques

Rendez-vous en ligne pour télécharger les topoguides et les traces GPX

www.ccmainsatevaux.com



- 11 parcours à découvrir sur le site VTT-FFC
- Un espace CycloSPORT FFC
- Un parcours d'initiation sécurisé

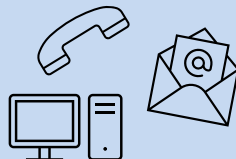
Location de matériel

VTT - VTTAE - Vélo de route

Randonnées accompagnées



Contacts

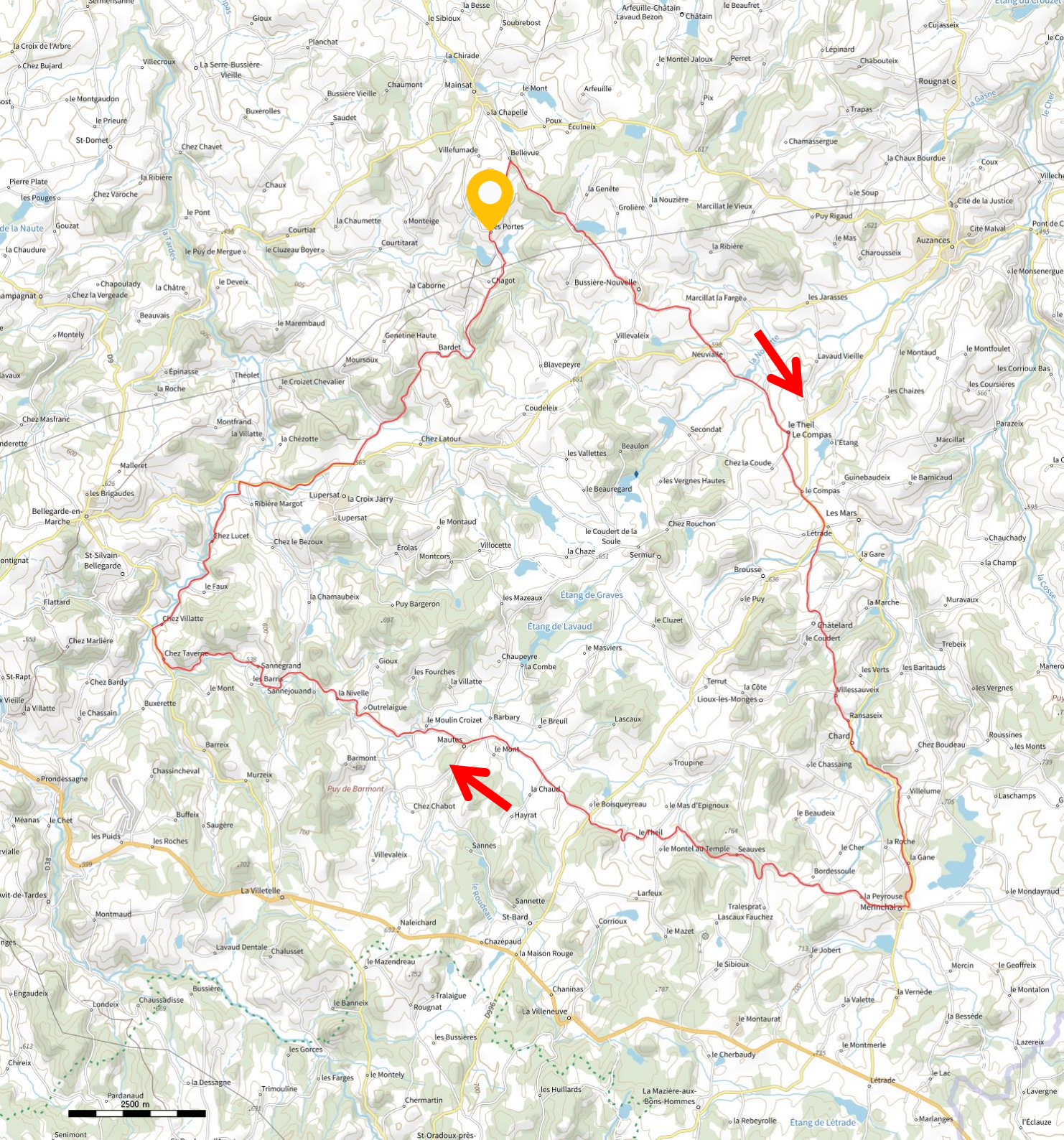


06.98.74.19.23 - 06.78.33.97.13
ccmainsat.evau.23@orange.fr
www.ccmainsatevaux.com



Est Creuse

Topoguide - Informations



Espace Cycloport Est Creuse Circuit N°5 - Chard

Distance : 51 km
Dénivelé positif : 540 m
Difficulté : bleu – intermédiaire



Au départ des Portes, rejoignez Bussière-Nouvelle puis suivez la D27 jusqu'à Le Compas. Rejoignez Chard en passant par Châtelard et reprenez la D27 jusqu'à Mérinchal. Suivez la D39 pendant 20 km pour rejoindre Chez Taverne. Continuez 500 m sur la D9 puis tourner à droite pour suivre la D38 qui vous fera rejoindre la D988 après Ribière Margot. Prenez vers la droite pendant 2 km puis direction Fougerole puis Bardet avant de retrouver le point de départ en passant par Chagot.

