

A voir sur le parcours



Château des Portes

Le château date du XVème et XVIIème siècle. Le parc a été réaménagé au XIXème siècle. Des personnages célèbres y ont séjourné comme Antoine de Saint-Exupéry.



Etang de la Naute

La Naute, c'est un endroit à part, un endroit à découvrir sans attendre, où convivialité et liberté sont de rigueur.

Infos pratiques

Rendez-vous en ligne pour télécharger les topoguides et les traces GPX

www.ccmainsatevaux.com



- 11 parcours à découvrir sur le site VTT-FFC
- Un espace Cyclosport FFC
- Un parcours d'initiation sécurisé

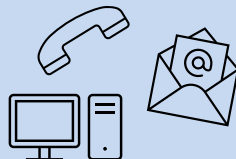
Location de matériel

VTT - VTTAE - Vélo de route

Randonnées accompagnées



Contacts



06.98.74.19.23 - 06.78.33.97.13
ccmainsat.evau.23@orange.fr
www.ccmainsatevaux.com

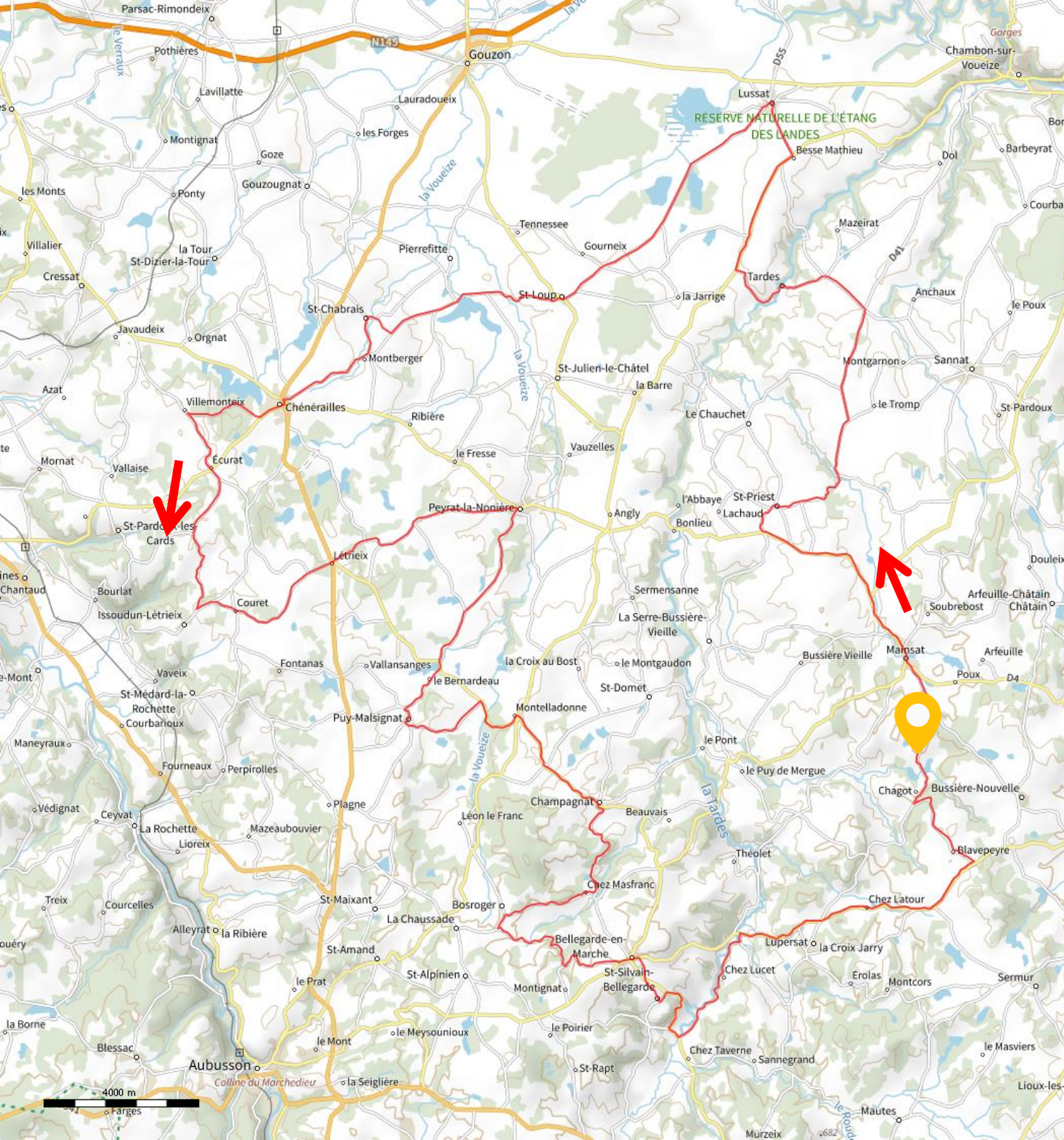


SITES VTT-FFC®



Est Creuse

Topoguide - Informations



Espace Cyclosport Est Creuse Circuit N°10 – Chénérailles

Distance : 107 km
Dénivelé positif : 1150 m
Difficulté : rouge – difficile



Un parcours de plus de 100 km au départ du Château des Portes, vous rejoindrez d'abord St-Priest et Lussat plus au nord en passant au-dessus de la Tardes. Prenez ensuite la direction de St-Loup puis Chénérailles. Continuez vers Villemonteix avant de vous diriger vers le sud direction Ecurat puis Couret. La D54 vous emmènera jusqu'à Peyrat-la-Nonnière. Tournez à droite direct Puy-Malsignat puis Champagnat. Vous arriverez à St-Silvain-Bellegarde puis le retour se fera par Chez Lucet, Chez Latour, Blavepeyre et Chagot.

