

A voir sur le parcours



Château des Portes

Le château date du XVème et XVIIème siècle. Le parc a été réaménagé au XIXème siècle. Des personnages célèbres y ont séjourné comme Antoine de Saint-Exupéry.



Lavoir de Chagot

Lavoir de type traditionnel creusois avec pierres à laver en granit sur le bord d'un petit étang.

Infos pratiques

Rendez-vous en ligne pour télécharger les topoguides et les traces GPX

www.ccmainsatevaux.com



- 11 parcours à découvrir sur le site VTT-FFC
- Un espace CycloSPORT FFC
- Un parcours d'initiation sécurisé

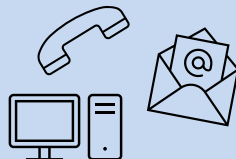
Location de matériel

VTT - VTTAE - Vélo de route

Randonnées accompagnées



Contacts

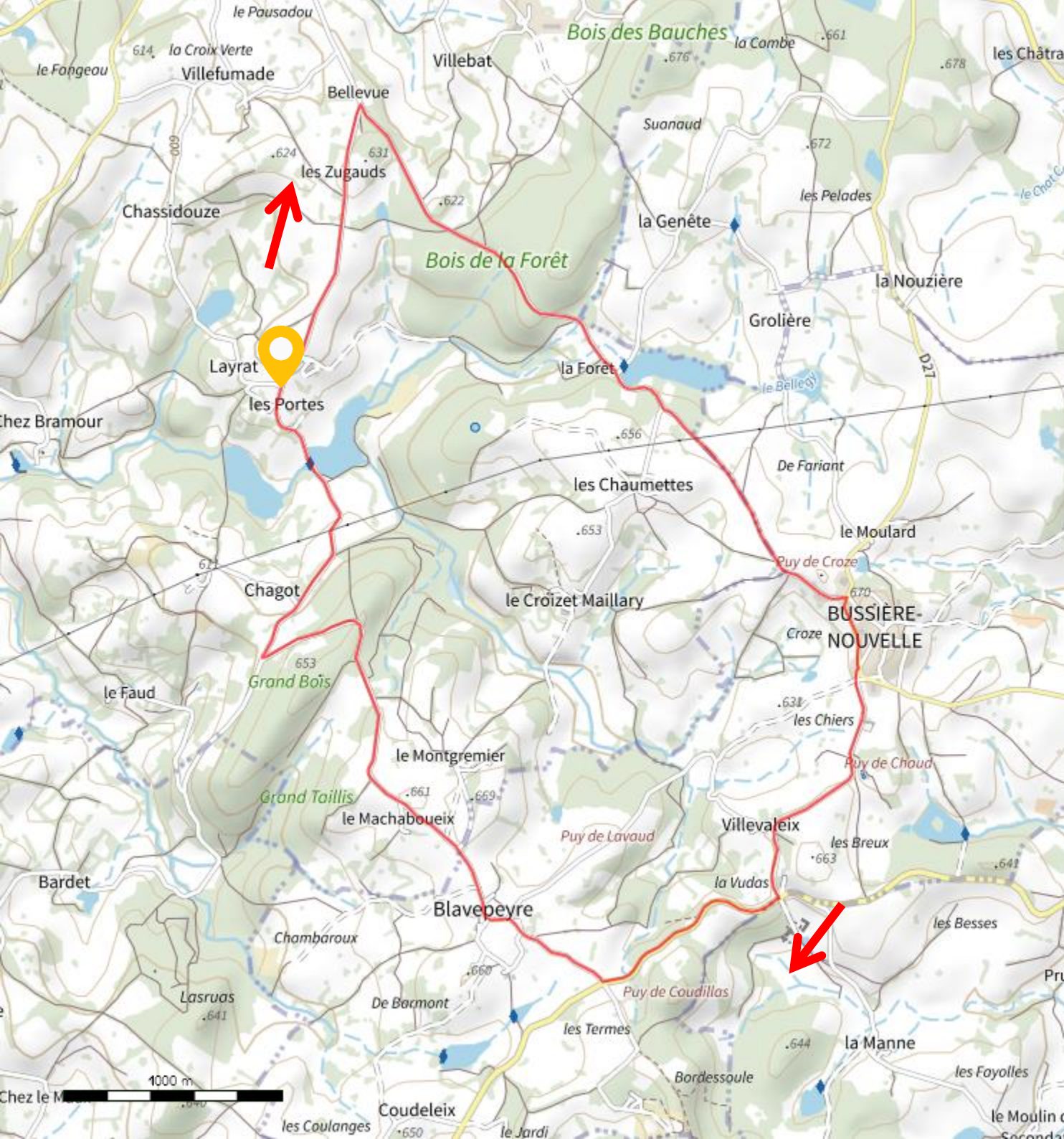


06.98.74.19.23 - 06.78.33.97.13
ccmainsat.evau.23@orange.fr
www.ccmainsatevaux.com



Est Creuse

Topoguide - Informations



Espace Cycloport Est Creuse Circuit N°1 - Bussière-Nouvelle

Distance : 11,6 km

Dénivelé positif : 120 m

Difficulté : vert – facile



Au départ des Portes, prenez la direction de Mainsat puis tournez à droite direction Bussière-Nouvelle en passant par le Bois de la Forêt. Ensuite prenez la direction de Villevaleix et continuez en prenant à droite sur la D988 pendant 900m. Tournez encore à droite direction Blavepeyre puis Chagot. Une dernière montée et vous voilà revenu au château.

