

LE COLLÈGE SAINT MICHEL GARICOÏTZ,
L'ASSOCIATION CELHAYA, L'IME FRANCESSENIA,
ESPACE ET VIE ET EVAH BAYONNE
PRÉSENTENT

Le Jardin des Merveilles



CATALOGUE
D'EXPOSITION

DU 05 AU 25 JUIN 2026 - ESPACE CULTUREL ASSANTZA
DU 06 AU 16 JUIN - MÉDIATHÈQUE

EXPOSITION COLLECTIVE ET ATELIERS PARTAGÉS



Le Jardin des Merveilles

Introduction

Le thème collectif fait toujours l'objet d'un vote entre les participants et pour cette sixième édition de nos expositions , **“Le Jardin des Merveilles”** a remporté le suffrage.

L'idée de jardin ouvre à la nature évidemment, mais à une nature domestiquée, esthétique, tournée vers l'agréable. Cette idée d'organisation est contrebalancée par les “merveilles” : ici tout devient possible!

Qu'évoque ce thème? Alice, les légendes, l'exubérance, la couleur, la démesure, le mystère... et même les fameux gâteaux!

Chaque oeuvre reflète les sensibilités des auteurs qui partagent leur créativité lors de cet événement. De nombreuses techniques et supports sont convoqués, peinture, tricot, musique, installation... Pour une expérience merveilleuse!

Qui ne garde pas en mémoire un petit coin de jardin qu'il soit ornemental, potager, merveilleux ou secret où se ressourcer?

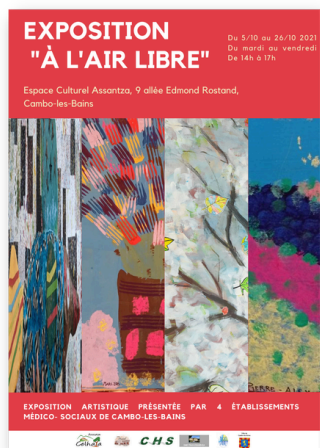
Cette année encore, deux lieux nous accueillent :

- l'Espace Culturel Assantza (5 au 25 juin 2026)
- la Médiathèque de Cambo (du 6 au 16 juin 2026)

Nous les remercions de tout coeur pour leur accueil!

Le Jardin des Merveilles

Historique de nos expositions



"Le Jardin des Merveilles" est la sixième édition d'exposition collective et annuelle à l'Espace Culturel Assantza de Cambo-les-Bains.

En 2021, "A l'air libre" réunissait quatre établissements médico-sociaux de la ville pour présenter peintures, dessins, mosaïques réalisés après les épreuves imposées par la pandémie. Les Ehpad Bon Air et Sainte-Elisabeth, l'IME Francessenia et l'association Celhaya ont concrétisé ce projet conjointement.

En 2022, "Esprit Totem" entrait en résonance avec les sculptures de Jesus Echevarria, artiste camboar exposé de façon permanente à l'Espace Culturel Assantza. Les totems étaient composés de matériaux de récupération ou d'objets du quotidien, et figuraient des personnages, des animaux, des symboles de paix pour les hommes et pour la planète. Cette deuxième exposition a réuni les résidents de l'association Celhaya et les élèves du collège Saint-Michel Garicoitz.

En 2023, l'exposition "Bidai/Voyage" a regroupé les résidents de l'association Celhaya, les jeunes de l'IME Francessenia et les élèves du collège Saint-Michel Garicoitz. Échanges épistolaires, îles, montgolfières, mobiles, céramiques, panneaux pédagogiques pour préparer sa valise, ateliers participatifs en arts plastiques, en musique et en relaxation : nous avons vécu des expériences dépaysantes !

En 2024, "Respectons la nature" réunit à nouveau les mêmes partenaires et a présenté nos préoccupations pour le monde naturel qui nous entoure, maquettes écologiques, matériaux de récupération, cyanotypes, collections de feuilles et de fleurs séchées, installations...

En 2025, "Le théâtre de nos émotions" est la cinquième édition d'exposition collective annuelle à l'Espace Culturel Assantza de Cambo-les-Bains. La résidence "Espace et Vie" rejoint l'exposition collective. Les participants explorent le monde des émotions et le traduisent en œuvres d'art.

Nous remercions la mairie de Cambo-les-Bains qui met à notre disposition l'Espace Culturel Assantza, et qui nous accompagne dans ce projet.

Le Jardin des Merveilles

Partenariats

Pour cette édition, la mairie de Cambo nous propose des partenariats avec les grandes structures culturelles de la ville :

- **Le théâtre de l'AIEC** pour une représentation des “Fables de la Fontaine” interprétées par les résidents de Celhaya
- **La Médiathèque** accueillera des groupes pour la lecture de textes et découverte d'ouvrages sur le thème du jardin.

La Médiathèque accueillera également en juin une partie de l'exposition.



...des rencontres entre les différents participants

Exposition 2026

En parallèle du travail de préparation effectué dans chaque établissement, des ateliers partagés ont lieu au fil de l'année : invitation à créer ensemble, repas... Les idées et les compétences s'échangent et l'on fait connaissance.

Les ateliers sur place, ouverts aux autres institutions spécialisées et au public :

- Ateliers artistiques
- Musico-thérapie
- Spectacle de Théâtre par les résidents de Celhaya
- Jeux et sport

Bien entendu, **un vernissage** est organisé, conviant familles, amis, partenaires sociaux, journalistes, grand public... pour découvrir et fêter ensemble cet événement !

Le Jardin des Merveilles

Les réalisations en ateliers

Exposition 2026



L'IME Francessenia accompagne, en externat, 32 enfants et adolescents âgés de 6 à 18 ans (et plus dans le cadre de l'amendement Creton), présentant des TND (troubles neuro-développementaux). Des ateliers créatifs sont proposés à l'IME et chaque jeune peut bénéficier de ces instances lors de différents temps (ateliers, temps de pause). De ce fait, chacun a pu participer à cette exposition et vous y retrouverez leurs créations.

En effet, tout au long de l'année 2025/2026, les jeunes de l'IME Francessenia se sont amusés à créer des oeuvres en lien au "jardin des merveilles".

Pour se faire, les jeunes ont déjà été à la recherche de différents supports: galets en bord de rivière, objets de leurs maisons, bois et feuilles trouvées en forêt.

Grâce à tous ces matériaux et l'investissement de chacun, nous allons pouvoir présenter différentes oeuvres, issues de leur imagination et exprimant leur créativité.

Vous pourrez alors découvrir des plantes tombantes, des jardins féériques, des insectes et des animaux, des oiseaux et des paniers de fleurs. Il y aura également d'autres surprises.

Dans le cadre de nos projets partenariaux, nous avons également proposé au foyer de vie Pémartin qui s'est alors joint au projet et exposera une oeuvre.

Les jeunes de l'IME ont hâte de vous présenter leurs créations.

Le Jardin des Merveilles

Les réalisations en ateliers
Exposition 2026



**Comité d'Hygiène
Sociale**
ASSOCIATION RECONNUE D'UTILITÉ PUBLIQUE



Le Jardin des Merveilles

Les réalisations en ateliers

Exposition 2026



Tout au long de l'année scolaire 2025-2026, les élèves des différents niveaux du collège Saint Michel Garicoitz préparent diverses productions plastiques en cours d'arts plastiques.

Cette année est particulière au collège puisque qu'elle est orchestrée à quatre mains, c'est-à-dire par deux enseignantes d'arts plastiques : Isabelle BARBIER et Isabelle THOURIGNY-GANTCH.

Les 6° présenteront leurs interprétations de la thématique "Jardin des merveilles"... avec l'idée de la nature comme force que chacun aurait en soi.

Les 4° ont travaillé sur le diorama. En juin, ils exposeront leurs univers miniatures contenus dans des boîtes.

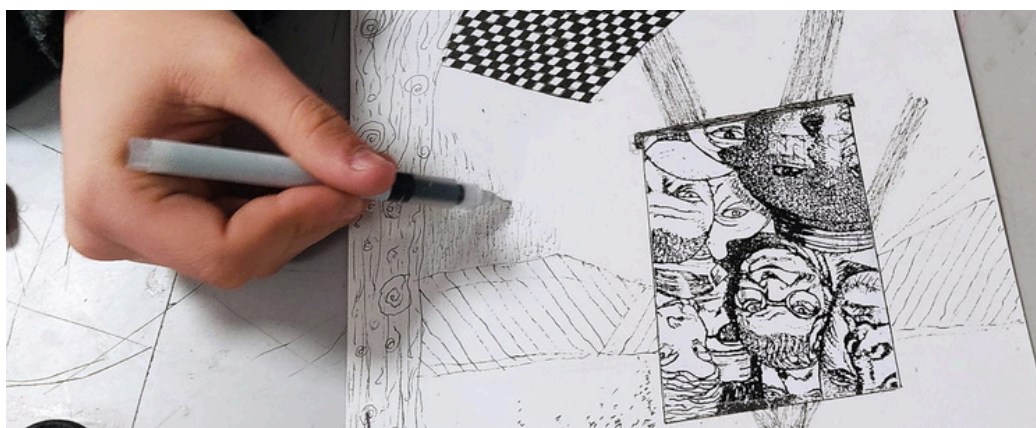
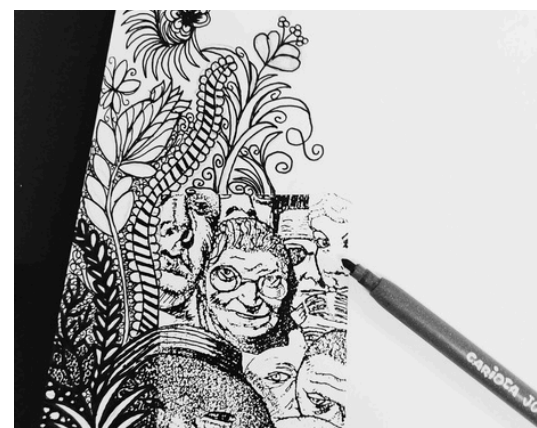
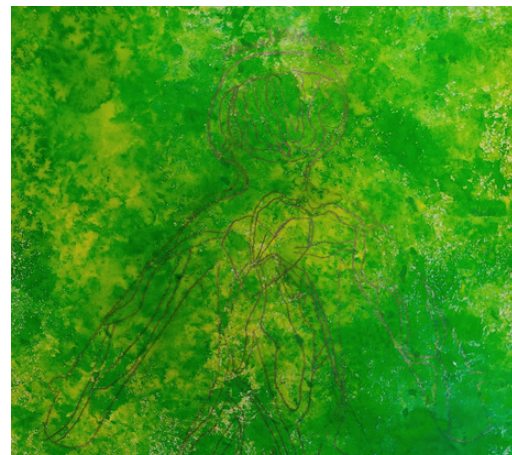
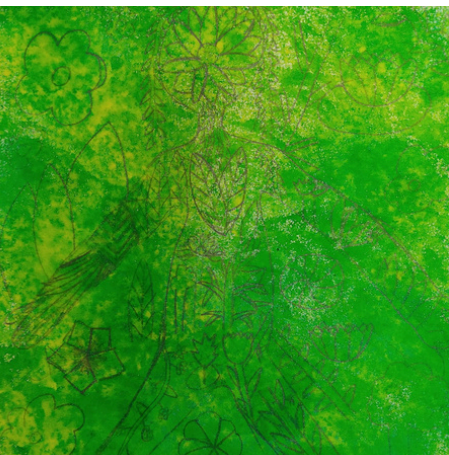
Les 3° travaillent sur les graphismes en noir et blanc pour illustrer la thématique.

D'autres idées de productions sont encore à l'état de projet. Ainsi, le visiteur devrait s'attendre à quelques surprises...

Chacune de ces créations, fabriquées en cours d'arts plastiques, reflète un moment de plaisir créatif. Les élèves se dépassent, ils sont fiers d'être exposés et de montrer tout le travail accompli pendant une année scolaire.

Le Jardin des Merveilles

Les réalisations en ateliers
Exposition 2026



Le Jardin des Merveilles



Les réalisations en ateliers

Exposition 2026

L'association Celhaya, située à Cambo, accueille des adultes en situation de handicap dans ses différents établissements : Foyer de Vie, Foyer d'accueil médicalisé, Foyer d'hébergement, ESAT et Maison d'accueil pour personnes handicapées âgées.

La thématique du Jardin des Merveilles est abordée dans les différents ateliers de l'association :

Ateliers arts plastiques

Les participants du Foyer de Vie créent des costumes qui seront portés par le groupe "théâtre", qui prépare un spectacle autour des fables de la Fontaine avec la metteuse en scène et comédienne Marine Marty. Pour réaliser ces costumes, ils utilisent des stocks de blouses de protections contre la Covid et peignent dessus les animaux protagonistes des fables. Ces blouses sont portées comme des 'tableaux vivants' lors de la représentation.

Les participants du Foyer d'accueil Médicalisé travaillent sur des compositions qui regroupent collage, dessin, aquarelle effectuées individuellement. Ils peignent également des jardins, sur des morceaux de plexiglas, comme vus de la fenêtre.

Les participants du Foyer d'hébergement et de la Maison d'accueil pour personnes handicapées âgées travaillent sur des animaux de carton, brouillant les échelles et les représentations. Des nénuphars viennent compléter cette faune, le tout en matériaux de récupération fournis par l'ESAT.

Tous participant, avec également les groupes d'EVAH Bayonne, de l'IME Francessenia, et de la résidence seniors Espace et Vie, à la réalisation de la "**Forêt noire**", installation à découvrir à la lampe de poche... et avec une ambiance sonore, créée avec Cécile Garcia, musicothérapeute.



Le Jardin des Merveilles

Les réalisations en ateliers
Exposition 2026



Le Jardin des Merveilles



Les réalisations en ateliers

Exposition 2026

Au Foyer de vie Celhaya, l'atelier activités manuelles prépare une ambiance décorative autour de l'univers d'**Alice au Pays des Merveilles**. "Pour cela, nous avons réutilisé de la vaisselle ancienne comme contenants afin d'y déposer des plantes... Nous avons également intégré les poteries réalisées tout au long de l'année".

De son côté **l'atelier tricot** se penche sur **un jardin oublié** : "Maille après maille, une chaise oubliée au fond d'un jardin reprend vie. Des heures et des heures de tricotage, de papotage, de rires et de partages ont permis de réaliser cette oeuvre empreinte de couleurs et de poésie."

Nous nous sommes rendus également à la **médiathèque** lors de visites médiatisées autour de livres richement illustrés, ouvrages sonores, pop-up, qui donnent à voir les fleurs, les légumes et les oiseaux qui rendent les jardins merveilleux!

Et, en guise de bouquet final ; **l'atelier créatif** propose **les Fleurs géantes!** "Installation florale composée de fleurs géantes réalisées à partir de matériaux recyclés. Ce travail transforme le papier en fleurs colorées et irréelles."

Et à l'heure du vernissage, **autour du goût**, l'atelier cuisine, proposera à l'occasion du vernissage des préparations mi-fleurs, mi-gâteaux...

Au Foyer d'accueil médicalisé les personnes résidentes réalisent des marionnettes et compose un grand tableau floral en matériaux de récupération.

...Et, ne manquez pas OLA leur licorne véritable, guest star du vernissage...

Le Jardin des Merveilles

Les réalisations en ateliers Exposition 2026



Ateliers partagés avec les jeunes de l'IME Francessenia et les résidents du foyer de vie Celhaya

Nous avons eu l'occasion de nous retrouver autour d'ouvrages proposés par la médiathèque de Cambo-Les-Bains sur le thème "le jardin des merveilles" lors de temps mêlant goûter et lecture.

Nous avons ensuite choisi de nous inspirer du livre " La légende du papier découpé de Yangzhou" afin de créer une œuvre collective.

Plusieurs rencontres ont permis de partager nos idées et mettre en commun nos créations, en vue de préparer l'exposition.



Le Jardin des Merveilles

Les réalisations en ateliers
Exposition 2026



La résidence services seniors Espace et vie a ouvert ses portes le 3 janvier 2022 et s'inscrit comme un lieu de vie ouvert sur son territoire favorisant le lien sociale, la dynamique locale et le bien-être des résidents.

Espace et Vie Cambo-les-Bains propose 89 appartements meublés spécialement adaptés aux besoins des personnes âgées, allant du T1 bis au T3.

La structure est non médicalisée mais possède un service d'aide à la personne au sein de la résidence.

Elle est très bien située avec un pôle santé très proche et de nombreux commerces à proximité.

Aujourd'hui la résidence est complète, la plupart des résidents viennent de différentes régions pour des rapprochement familiaux.

A ce jour, la majorité des résidents sont des femmes et nous comptons 7 couples. Au sein de la résidence de nombreux services son proposé: Une présence 24h/24, 7j/7, un dispositif d'appel d'urgence, la restauration en salle de restaurant ou au domicile, l'entretien de l'appartement, promenade, courses, etc..

L'animation est proposé du lundi au vendredi matin et après-midi, les activités sont très diversifiées: Réveil musculaire, atelier mémoire, activité manuelle, cinéma à la résidence, atelier cuisine, sortie, rencontres intergénérationnelle, etc...

Le Jardin des Merveilles

Les réalisations en ateliers
Exposition 2026

&
Espace
et Vie



3 Ateliers créatifs
différents pour découvrir
3 de nos merveilles



Le Jardin des Merveilles

Les réalisations en ateliers

Exposition 2026

L'association Espace de Vie pour Adultes Handicapés (EVAH) est une association à but non-lucratif de loi 1901. Elle gère un établissement d'accueil non médicalisé (EANM) pour personnes adultes handicapées composé de plusieurs « espaces de vie », services à taille humaine et familiale, répartis sur plusieurs communes.

L'association EVAH a pour mission de proposer des actions ayant pour objectif le développement de l'autonomie de la personne accueillie à travers des activités valorisant les rôles sociaux, l'exercice de la citoyenneté et l'inclusion sociale.

Le service de Bayonne est situé au cœur d'un quartier populaire accueillant des hommes et des femmes, de plus de 20 ans. Un des objectifs est de faciliter l'inclusion sociale en soutenant et aidant la personne dans sa vie quotidienne, l'organisation de ses loisirs, tout en favorisant son épanouissement.

Le jardin des merveilles est en adéquation avec nos projets de par sa créativité et les différents échanges avec d'autres établissements. Notre œuvre se veut interactive et surprenante par son visuel et ses secrets cachés. Dans Le Jardin des Merveilles, laissez-vous guider le long du chemin de la vie !



L'exposition

Informations pratiques

Où ?

L'exposition aura lieu à l'**Espace Culturel Assantza**
9 Allée Edmond Rostand, 64250 Cambo-les-Bains
ouvert en période d'expositions en visite libre
du mardi au samedi de 14h à 17h.

- +33 5 59 25 76 28
- +33 6 50 37 36 84
- assantza@mairie-cambolesbains.fr

Accès aux personnes à mobilité réduite

QUAND ?

**Le vernissage aura lieu le jeudi
le 4 juin 2026 à partir de 17h.**

**L'exposition sera ouverte au public
du 5 au 25 juin 2026
du mardi au samedi de 14h à 17h.**



Médiathèque de Cambo-les-Bains
14 av. de la Mairie
du 6 au 16 juin 2026



CONTACTS

Association Celhaya

Route de Celhaya
BP 42
64250 Cambo-les-Bains
accueilsecretariat@celhaya.com
05.59.29.74.00

Collège Saint Michel Garicoïtz

25 allée Edmond Rostand
64250 Cambo les bains
05.59.29.70.60
www.college-st-michel-cambo.fr

IME Francessenia

2 chemin de Francessenia
64250 Cambo-les-Bains
ime.secretariat@francessenia.fr
05. 59. 29. 71. 35

Espace et Vie

37 avenue d'Espagne
64250 Cambo-les-Bains
05.59.15.15.00

EVAH Bayonne

4 Esplanade Balain
64100 Bayonne
09.84.26.45.30