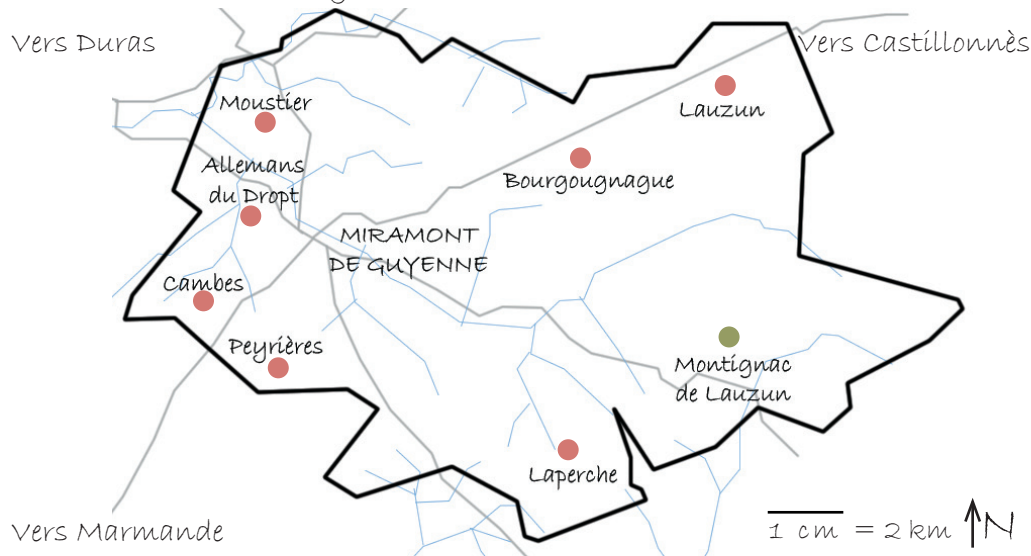


D'autres balades à découvrir...

7 autres sentiers ludiques vous sont proposés sur le territoire de la Communauté de communes pour approfondir, en famille ou entre amis, votre découverte et dévoiler les charmes du Pays de Lauzun.



communauté
de communes
du pays
de Lauzun

Communauté de communes du Pays de Lauzun (47)



Laperche

Quand le paysage se transforme en plateau du jeu de l'oie, devenez de fins observateurs

Parcours : 600 m



Lauzun

Parcourez les ruelles du village à la recherche d'indices pour votre jeu de piste !

Parcours : 1,4 km



Bourgougnague

Partez en balade avec cette carte postale subjective et sensible du paysage.

Parcours : 4,2 km

Réalisation des nouvelles cartes : Georges Lot - Conception et réalisation des cartes : Centre d'Etude et de Découverte du Paysage et du Patrimoine - 05 53 95 62 04 - cedp47@orange.fr



Balade découverte : itinéraire

Départ depuis le parking de la salle des fêtes. Traverser la D 227. Au croisement de la Vierge, suivre la direction « Reverdit ». Emprunter le chemin en contre-bas sur 100 mètres puis rejoindre « Lapraderie » en traversant les peupliers. Emprunter la route pour rejoindre le plateau. Prendre la direction de « Marsaguet », continuer tout droit sur la route de crête pour atteindre « Roqueblanche ».

Renseignements pratiques

Longueur du parcours : 6,6 km

Durée : 2 heures 30

Pour vous aider, suivez le balisage

Attention à bien refermer la clôture après votre passage. Rejoindre la D227, l'emprunter sur 300 mètres. Prendre la prochaine route à droite, puis continuer tout droit pour rejoindre « la Guinguette ». Poursuivre le chemin jusqu'en haut du coteau puis emprunter le chemin sur la droite pour rejoindre le village en suivant le sentier tout droit sur 1.5 km. Traverser le village pour atteindre le parking.

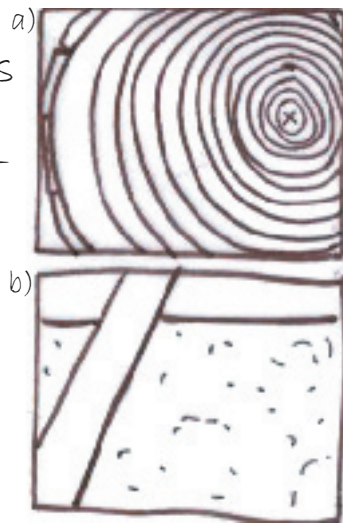
Coordonnées GPS Latitude - Longitude
44.573522 - 0.463051



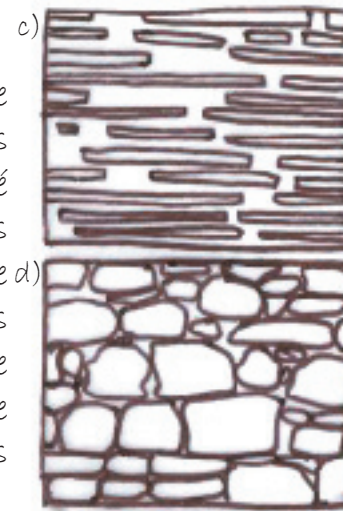
Renseignements à l'Office de Tourisme du Pays de Lauzun 05 53 94 13 09

Les Terreforts

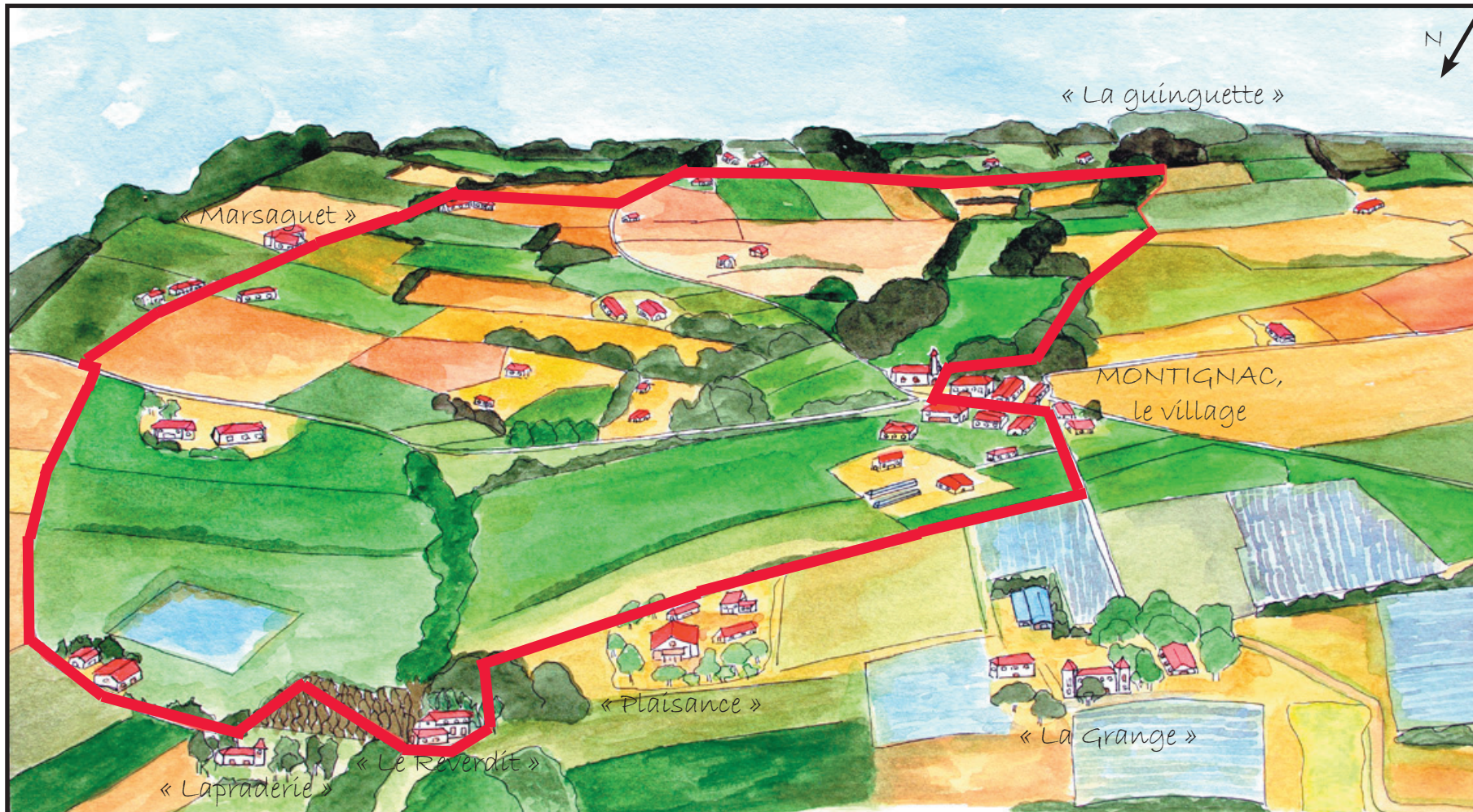
Dans cette large entité au Nord du département du Lot-et-Garonne, le ruissellement a creusé les collines, pour laisser un modelé doux, serpenté de haies vives. Les cultures (tabac, vergers, céréales...) occupent indistinctement les fonds de vallons et les revers de pente de ces collines.



La géographie naturelle de ce territoire a permis une grande diversité de construction dans le bâti : pierres de taille -appareillées ou en moellon de remplissage-, pans de bois, galets, briques cuites.



Parmi les plus anciens matériaux de construction : la brique et sa tonalité chaude évoquent le midi toulousain ou l'albigeois. Ici, la diversité des matériaux reflète la richesse des ressources du sol. La terre crue, fréquente sur le parcours, offre un matériau moins coûteux avec de bonnes propriétés thermiques adaptées aux logements des hommes et des



animaux (granges). Les pans de bois -hérités de l'architecture médiévale- forment l'ossature de nombreuses fermes. Hourdis de briquettes ou de terre crue, ils étaient au siècle dernier intégralement recouverts d'enduits à la chaux.

Jeu

Associer le nom du matériau à son dessin

- 1/ Brique
- 2/ Pierre
- 3/ Bois
- 4/ Torchis

Réponse : 1.c / 2.d / 3.a / 4.b