

*Au départ de cette balade, vous admirerez l'église de Moulis, portail roman à la base et gothique pour l'élévation, Notez la hauteur du bénitier, la légende veut que le puissant notable du secteur, peut-être le Prince Noir, voulait entrer dans l'église et se signer sans descendre de cheval ! Attardez-vous aussi sur les sarcophages du Xème siècle retrouvés par hasard sous la route pendant les travaux d'assainissement et le repère historique des pèlerins de Saint Jacques de Compostelle : damier de Jaca sur le transept nord.*



Tout près de l'église, vous pouvez voir le château Pey Berland, occupé au XVe siècle par le célèbre archevêque de Bordeaux. La demeure actuelle a été reconstruite au XVIIIème siècle par M Biston, négociant en vins, qui l'a acquis pendant la Révolution. Des vestiges prouvent qu'un établissement gallo-romain daté de 400 ans avant notre ère se trouvait à cet endroit. C'est aujourd'hui un hôtel de luxe et le petit vignoble d'un hectare produit un vin de garde qui porte le nom de Pey Berland.

Cette balade vous mènera entre les vignes des Châteaux Clarke et Anthonic, tous deux relèvent de l'appellation Moulis.

Le château Clarke porte le nom d'un chevalier d'origine irlandaise qui a acquis cette propriété aux moines de l'abbaye de Vertheuil en 1818. Il lui confère une belle renommée jusqu'au début du XXe siècle, pour la qualité de son grand vin rouge mais aussi pour son vin blanc, une rareté dans la région, dont la production débuta vers 1890, sous le nom astucieux de « Merle Blanc de Château Clarke ». Edmond de Rothschild, déjà implanté dans le Médoc au château Lafitte-Rothschild, rachète le château en 1973 et restructure entièrement la production, en commençant par arracher et replanter la totalité des vignes. Son fils Benjamin et son épouse Ariane sont actuellement à la tête du domaine, qu'ils développent avec l'acquisition d'autres châteaux, à Puyseguin notamment et sur d'autres continents.

#### Vignoble :

La plantation de la vigne à Moulis date du Moyen-âge, après l'important travail des moines autour des Jalles pour drainer les terres et les rendre cultivables.

Malgré cette longue histoire, aucun cru des communes de Listrac, Arcins et Moulis ne figure à l'immuable classification de 1855, alors que de l'avis des experts, certains sont remarquables. Tous relèvent donc de la catégorie « crus bourgeois. Dès le XIXe siècle, vu l'importance du vignoble et la qualité reconnue de son vin, l'appellation Moulis devient une référence. Le syndicat de Moulis se constitue en 1936 et l'AOC Moulis est créée par décret du 14 mai 1938. C'est la plus ancienne AOC du Médoc.



## Accès

Depuis Bordeaux, prendre RD1 et RD1215 jusqu'à Castelnau, au lieu-dit Bouqueyran, tourner à droite sur la RD5 jusqu'à Moulis.

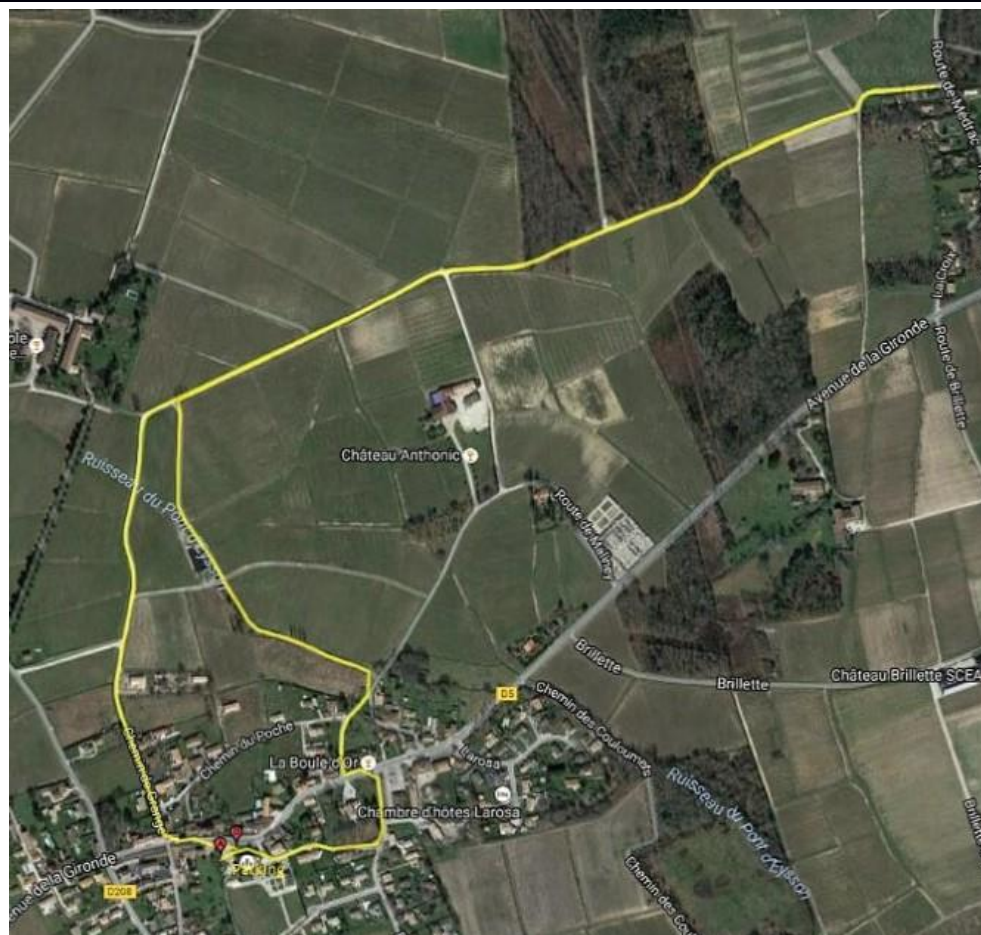
Possibilité de transports en commun : Transgironde ligne 715, Cussac Fort Médoc-Lacanau



Point de départ :

Parking devant l'église

## Circuit jaune



**Boucle, distance** : 4.4km pas de dénivelé (circuit qui fait partie du circuit « Quittons la grand'route » affiché à la maison des vins au lieu-dit Grand Poujeaux)

Bancs place de l'Eglise de Moulis



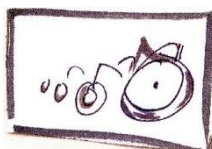
Précautions à prendre : traverser de la RD5 dans le bourg de Moulis.



Traverser prudemment la RD 5, la longer quelques mètres et prendre le chemin de Grange à droite. Continuer tout droit, vous longez les vignes de château Clarke, puis de château Anthonic. Au droit de l'accès à cette propriété, vous bifurquez légèrement sur la droite et continuez tout droit jusqu'à la croix de Guitignan. Retour par le même chemin, avec une variante possible le long des vignes du château Anthonic à gauche et du ruisseau du Pont d'Eysson à droite. Traverser prudemment la RD 5 la longer sur la gauche quelques mètres, tourner à droite et rejoindre la route de la Fontaine où vous pourrez vous reposer autour du lavoir et admirer un pressoir. La route de la Fontaine vous ramène à l'église Saint Saturnin.



Cette **Balade à Roulettes**® est proposée par FFRandonnée Gironde



Retrouvez les autres Balades à Roulettes® sur notre site internet : <http://gironde.ffrandonnee.fr>

Renseignements mairie de Moulis en Médoc au 05 56 58 22 08.

Textes et photos de Anne Legay, dessins de Michel Lamballe. © CDRP 64. Reproduction interdite. Janvier 2013.