

Corbiac est un des huit quartiers de la commune de Saint Médard en Jalles; Corbiac majoritairement résidentiel est délimité par les communes du Haillan, Mérignac, par la poudrière de Saint Médard et le quartier de Gajac. Il avait autrefois une vocation agricole et maraîchère. La boucle proposée est une parcelle de verdure, de bois de pins, de chênes, de prairies avec des chevaux.



Parking : rue du docteur Faure ou allée Fernand Braudel



Accessible uniquement par le réseau TBM ligne 30 par l'avenue de Capeyron arrêt Galaxie.

Pas de possibilité de stationnement avenue de Capeyron.

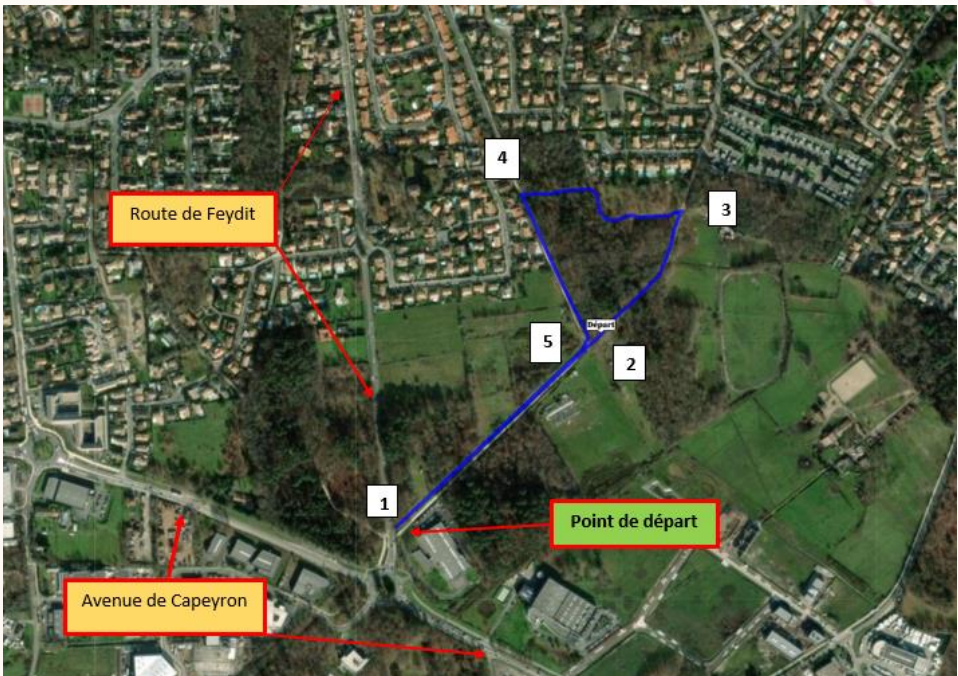




Boucle, distance : 1 km

Depuis l'arrêt TBM, emprunter la route de Feydit et tournez à droite sur une allée en grave compactée (largeur 3m) et sur 400m environ (point2). Continuer tout droit devant vous, laissez le chemin à votre gauche jusqu'au point 3. A la balise du GR Bordeaux Métropole à votre droite, tournez à gauche sur le sentier sablonneux. Au point 4, arrivé à face à une maison, tournez à gauche, sur une allée plus large puis aller jusqu'au point 5.

Tournez à droite sur l'allée que vous avez emprunté à l'aller et continuer jusqu'au point de départ.



Cette Balade à Roulettes[®] est proposée par FFRandonnée Gironde

Retrouvez les autres Balades à Roulettes[®] sur <http://gironde.ffrandonnee.fr>

Renseignements mairie de Saint Médard en Jalles. Textes et photos de Philippe Gaston.

Dessins de Michel Lamballe. © CDRP 64. Reproduction interdite. Octobre 2023