

*Issac est un des huit quartiers de la commune de Saint Médard en Jalles..
Dernier quartier à l'extrémité Ouest de la commune, sur la route du Porge.
Secteur très boisé, possédant des vignes. Le château de Belfort, propriété de
la commune, accueille un centre équestre municipal géré par l'UCPA.*

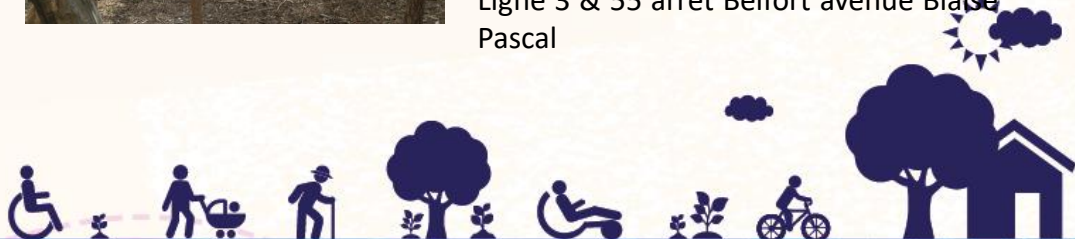


**Point de départ : pare feu DFCI angle des rues Montgolfier et
Bernard Palissy**



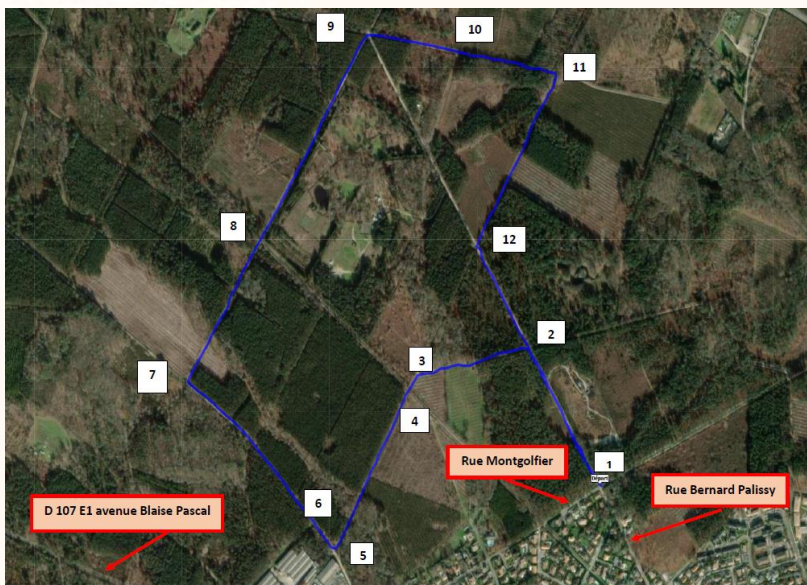
Par la rocade A 630 sortie 8 prendre la
voie rapide (direction Lacanau) D 1215,
au rond-point de Picot tournez à
gauche puis prendre la D 211. Au 3°
rond-point tournez à gauche avenue
Voltaire , après le deuxième rond-point
tournez à droite avenue Bernard
Palissy.

Ligne 3 & 55 arrêt Belfort avenue Blaise
Pascal



**Boucle, distance : 4,7km**

Du parking emprunter la piste DFCI « Deuil » longer une clôture d'une propriété avec nombre d'animaux (chèvre, chevaux, ânes, oies, etc). A ce croisement de pistes forestières tournez à gauche sur une autre piste forestière, la piste forestière décrit une courbe, laisser la piste à votre droite et continuer sur celle à votre gauche. Traversez la piste cyclable Bordeaux Lacanau, continuer sur la piste herbeuse et terre en face de vous. Sur cette piste vous arrivez à une barrière levante, passer à droite de cette barrière et tournez à droite sur une piste en grave compactée (piste DFCI Bellevue). Laisser la piste forestière à votre gauche et poursuivez tout droit. A ce croisement tournez à droite sur la piste forestière (sol gravé). A ce croisement de pistes forestières continuer face à vous jusqu'à la piste cyclable que vous traverserez. Vous arrivez à un croisement de cinq pistes forestières prenez la deuxième piste à votre droite (piste herbeuse) et continuer tout droit. Laisser la piste herbeuse à votre droite. et poursuivez la piste en face de vous. A ce croisement tournez à droite (piste terre & herbe). A ce croisement tournez à gauche sur cette piste qui vous ramène au point de départ (parking)



Cette Balade à Roulettes[®] est proposée par FFRandonnée Gironde
Retrouvez les autres Balades à Roulettes[®] sur <http://gironde.ffrandonnee.fr>

Renseignements mairie De Saint Médard en Jalles au 05 56 57 40 40.
Photos et texte de Philippe Gaston – Janvier 2024