

Étendu sur 70 hectares (dont 60 de forêt), le domaine La Burthe offre un espace privilégié pour la détente et les pratiques sportives. Ce site exceptionnel, tant par sa taille que par ses qualités paysagères, fait l'objet d'un plan de gestion spécifique de nature à améliorer la biodiversité, mettre en valeur les différents espaces du site et sécuriser les lieux



Accès

En provenance du Pont François Mitterrand, prendre la sortie 24 de la rocade direction Bergerac. On arrive à un rond-point (cash-vin), prendre à droite et suivre l'itinéraire La Burthe en passant au-dessus de la rocade.



Point de départ :

Parking

Circuit rouge

Depuis les places réservées aux PMR situées le long du bâtiment près des terrains de football, traverser le parking (attention circulation) pour revenir à la route par laquelle vous êtes arrivé. Aller sur cette route goudronnée en sens interdit en direction du centre équestre. Vous passez devant les jeux réservés aux enfants et poursuivez vers la gauche sur la route en cul-de-sac



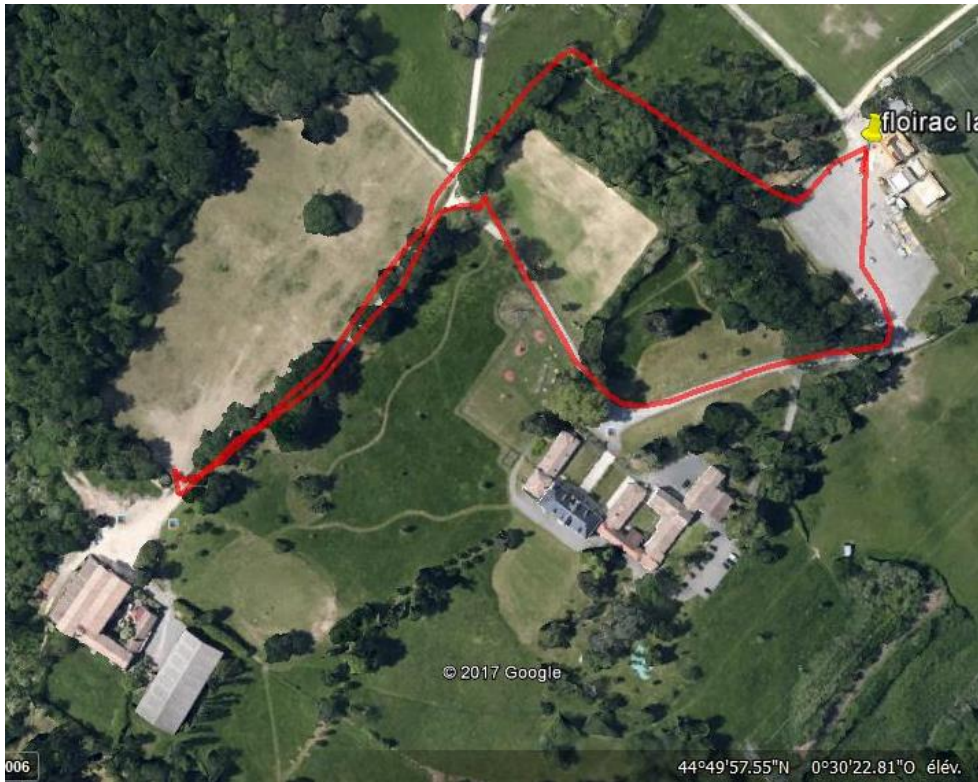
Boucle, distance : 1.3km

Présence de bancs et table de pique-nique

Jeux pour enfants

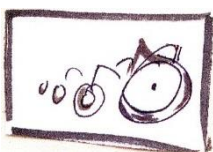
Toilettes accessibles

qui mène au centre équestre. Dans la prairie vous pourrez admirer quelques équidés. Vous revenez sur vos pas et à l'intersection des chemins, vous allez en face emprunter le chemin blanc compacté en légère montée accessible en passant à travers une chicane en rondins. Au sommet de ce chemin, vous tournez à droite pour vous diriger vers des tables de pique-nique et le parking.



Le Domaine de Laburthe

Ce lieu de détente, apprécié de tous, se démarque également par la richesse de la faune et de la flore qu'il abrite. Si les chênes, érables, acacias et autres charmes sont les arbres dominants qui composent le massif forestier, ce dernier compte de nombreuses variétés endémiques aux côteaux. La faune y est également abondante. On remarquera notamment la présence de salamandres, de libellules et de papillons. Les mammifères sont également bien représentés. Blaireaux, chevreuils, sangliers...peuplent en effet le domaine mais vous verrez plus facilement les chevaux du centre équestre. Un véritable petit coin de nature préservée au cœur duquel se développent des espèces rares, à l'image des orchidées présentes dans la prairie calcaire.



Cette **Balade à Roulettes®** est proposée par FFRandonnée Gironde. Retrouvez les autres Balades à Roulettes® sur notre site internet :

<http://gironde.ffrandonnee.fr>

Renseignements mairie de Floirac au 05 57 80 87 00.

Textes et photos de Patrick Gouiffes, dessins de Michel Lamballe. © CDRP 64. Reproduction interdite. Février 2017.