

Ce magnifique parcours a été ouvert pour la coupe du monde de slalom de canoë-kayak en juin 2009. Parcours d'entraînement pour le kayak, le canoë et le rafting, il est ouvert aux promeneurs qui peuvent profiter d'une balade au calme et du spectacle.



Accès

Du centre de Pau, se diriger vers la gare par l'avenue Jean Biray puis, après le rond-point de la gare, poursuivre tout droit avenue Gaston Lacoste. Tourner à droite à l'indication **Stade d'eaux vives**, avenue Léon Heid. Passer sur le canal puis la voie ferrée, traverser une zone industrielle en cours de réhabilitation en suivant le fléchage **Stade d'eaux vives**. Places de stationnement (h) à l'entrée du Club House ou parking du Stade en franchissant le canal à droite.



Point de départ :

À droite du Club House, franchir le bras du gave : vaste parking du Stade d'eaux vives. Parking (h) à l'entrée du stade.

À voir dans les environs :

La base de plein air de Gelos : jeux, tennis, fronton.

Le haras national de Gelos.

Circuit jaune sur le plan

Se rendre à la zone d'embarquement qui donne accès aux activités du stade d'eaux vives, au hall d'accueil, au restaurant ; longer le bassin de départ sur le vaste ponton de bois, puis remonter le bras du gave d'où part le canal Heid. Arriver au virage. Contourner le bassin en restant bien sur le sentier du haut et en passant à proximité d'une microcentrale hydroélectrique. Longer ensuite le gave de Pau jusqu'au bassin d'arrivée en forme d'amphithéâtre qui communique avec le bassin de départ par un tapis roulant. Quitter le stade d'eaux vives en franchissant le canal de restitution et rejoindre le parking.



Boucle

Distance : 1,5 km

Toilettes (h) au club house.

Restaurant

Panneaux d'information.

Circuit vert sur le plan

Franchir l'espace délimité par de gros blocs de pierres et longer vers l'ouest le gave de Pau par un chemin large et roulant en bordure de saligue (végétation de saules, de peupliers, de buddleias). Continuer jusqu'à la passerelle où se termine l'itinéraire accessible. Revenir au parking.

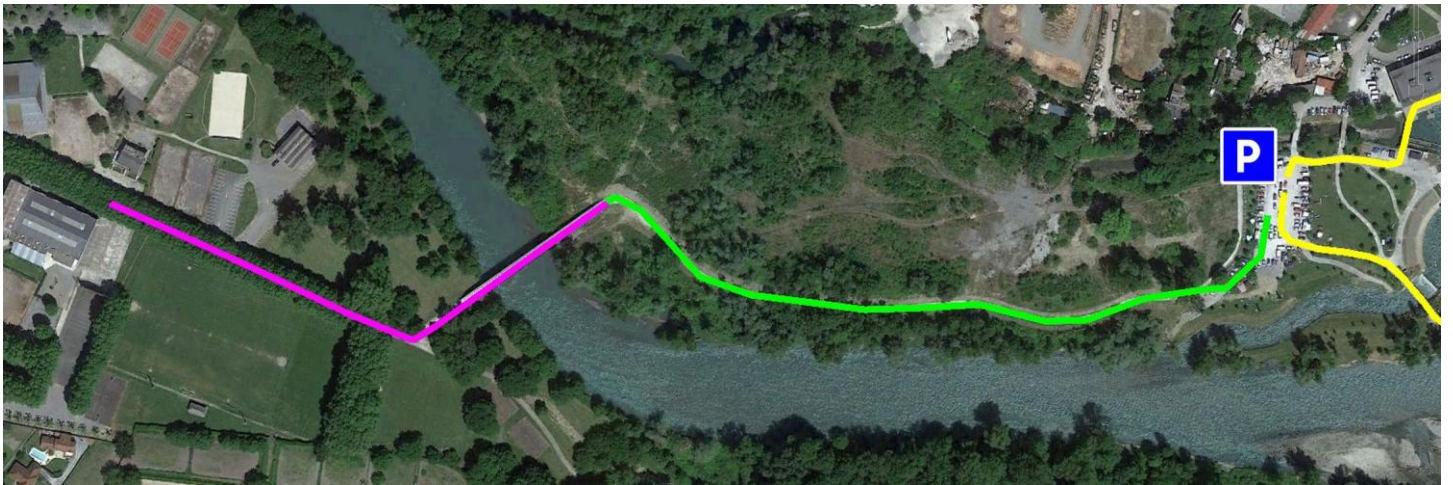
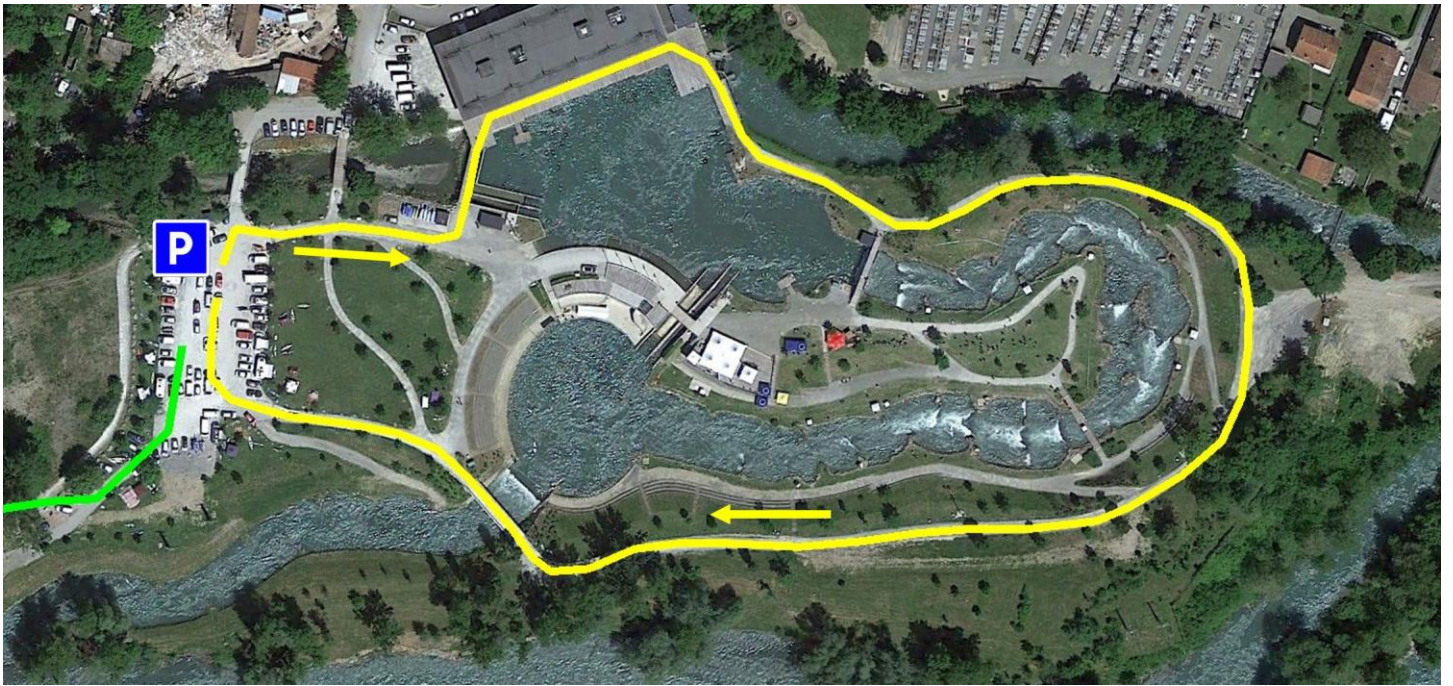
Prolongement pour les poussettes et petits vélos (en rose sur le plan) : franchir le gave et prendre à droite vers la base de loisirs de Gelos par une allée de platanes très ombragée. Revenir au parking.



Aller-retour

Distance : 900 m A/R

prolongement en rose : 600 m A/R



Le Gave de Pau

Il prend sa source dans le cirque de Gavarnie. Long de 193 km, il se jette dans le gave d'Oloron à Peyrehorade. Ils prennent alors le nom de Gaves Réunis et rejoignent l'Adour quelques kilomètres plus loin.

Le stade d'eaux vives a été créé en 2009 à l'emplacement d'une ancienne carrière entre le gave et un de ses bras.



Cette **Balade à Roulettes®** est proposée par le Comité départemental de la Randonnée pédestre des Pyrénées-Atlantiques (CDRP 64). Retrouvez les autres Balades à Roulettes® sur le site du CDRP64 : [Les Balades à Roulettes | FFRando64](http://www.lesbaladesa roulettes.fr)
 Renseignements au stade d'eaux vives, avenue Léon Heid, 64320 BIZANOS, 05 59 40 85 44.
 Textes et photos de Maryse et Patrice Bellanger, dessins de Michel Lamballe. © CDRP 64. Reproduction interdite. Décembre 2014.