

Balade autour d'un petit lac situé sur la commune de Lescar dans un espace verdoyant réservé à la promenade, à la pêche et à la préservation de l'environnement. Il est situé sur le GR[®] 653 Voie d'Arles.



Accès

Ligne de bus 12 : Pau Porte des Pyrénées - Lescar Quartier Libre, arrêt Teulère.

En voiture : de Pau prendre l'avenue Jean-Mermoz ; au niveau de Mcdonald's, tourner à gauche avenue Erckmann-Chatrian ; continuer tout droit pendant 3,1 km puis tourner à droite : chemin de la Teulère. Le lac des Carolins est indiqué ; voie partagée et sécurisée piéton/vélo sur 900 m. Aller jusqu'au chemin Lasbourdettes. Le parking est tout de suite à droite. Traverser sur le passage piéton pour accéder au site.



Point de départ :

Parc cimetière La Teulère (h) Coord :

N 43°20'9,5" W 0°24'26,3" ou 30T 0710175 4801390



Jeux pour enfants, boulodrome, aire de fitness
toilettes au départ

Circuit jaune sur le plan

1 Départ : Un chemin roulant oblique légèrement à droite puis vers le nord en traversant un vaste espace gazonné, équipés de bancs. Le lac comporte plusieurs îles, paradis des canards, poules d'eau, hérons. Passer un ponton de pêche et arriver à une passerelle.

2 Franchir la passerelle sur l'Ousse des Bois et tourner à droite en surplombant légèrement la rivière. Ce sentier très bien aménagé peut nécessiter une aide dans sa première partie. Passer un platelage puis cheminer en sous-bois jusqu'à une deuxième passerelle.

3 Franchir l'Ousse. Arriver à une vaste aire de jeux et de repos.

4 Après l'aire de jeux, aller à droite le long d'un bras d'eau, passer le boulodrome et rejoindre le point de départ.



Boucle : 1,2 km, sol stabilisé et platelage.

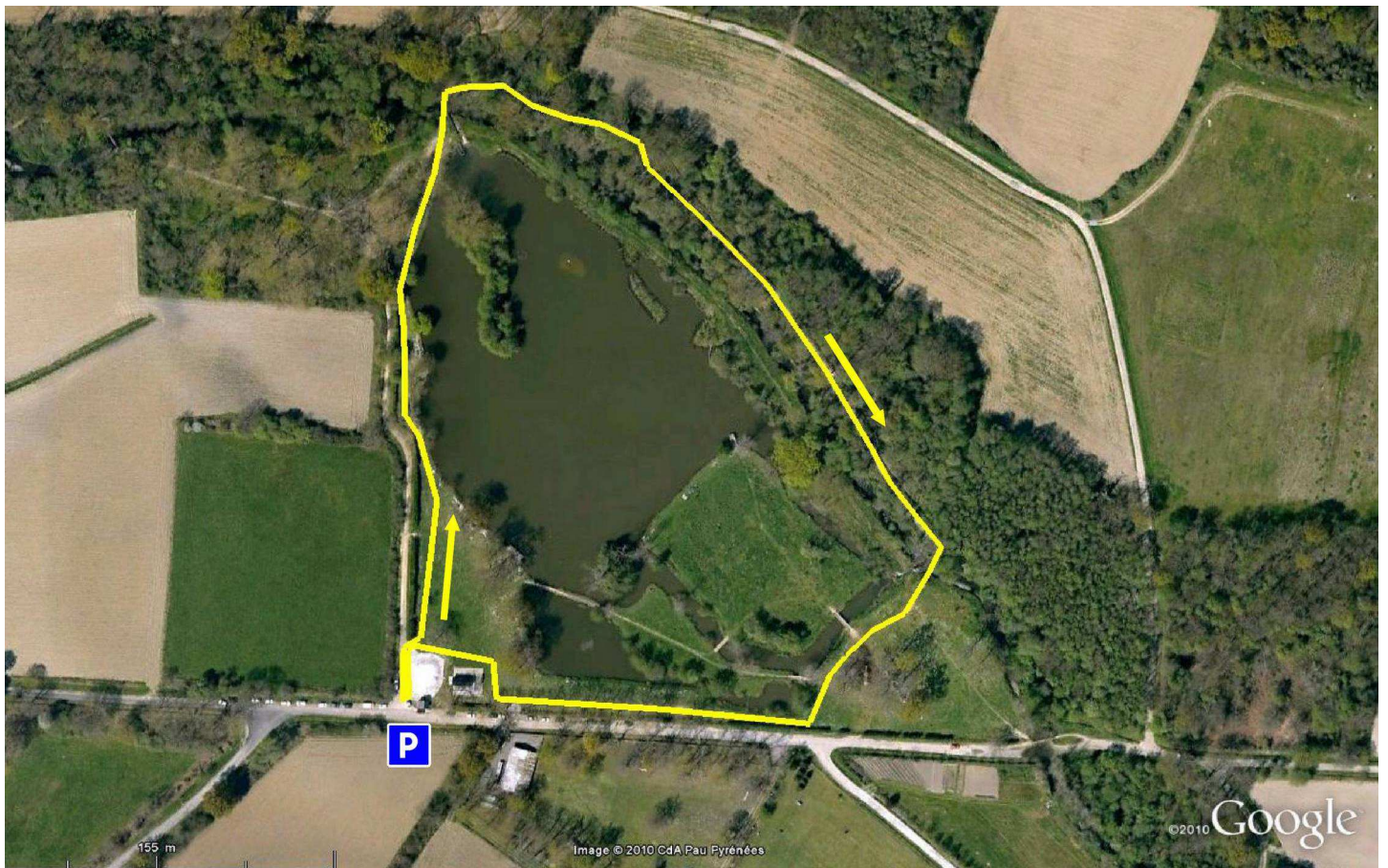
En chemin :

- Exotic Park, 05 33 11 13 80
- zoo : oiseaux, reptiles, insectes
- Restauration glaces d'avril à septembre
- Boucle pédestre de Lescar, balisage jaune « La Cité au Naturel » 7 km

Dans le centre historique :

La cathédrale de Lescar

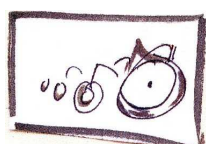




Les Carolins

Espace de promenade, ce lac est aussi une réserve naturelle pour la préservation de la faune et de la flore d'eau douce. Il abrite une espèce protégée de tortue d'Europe, la cistude et il doit son nom à une variété de peuplier : le carolin.

C'est Léon Crabé qui, en 1968, fit aménager un plan d'eau dans le vaste domaine qui lui appartenait afin d'en faire un lieu de détente. Le lac devint en 1998 la propriété de la ville de Lescar. On peut encore voir sur la rive ouest, les fondations d'une ancienne guinguette.



Cette **Balade à Roulettes®** est proposée par le Comité départemental de la Randonnée pédestre des Pyrénées-Atlantiques (CDRP 64). Retrouvez les autres Balades à Roulettes® sur le site du CDRP64 : <https://www.ffrando64.com/br-ffrando64>
 Remerciements à Béatrice Larroche et Clara, Véronique, Jacob et Samuel et à la mairie de Lescar.
 À découvrir les activités nature sur : <https://www.coeurdebearn.com/nature-et-activites/balades-en-coeur-de-bearn/>
 Textes et photos de M et P Bellanger, dessins de M Lamballe. © ffrando64. Reproduction interdite. Avril 2011, revu décembre 2024