

ECOMOBILITE TER + Randonnée

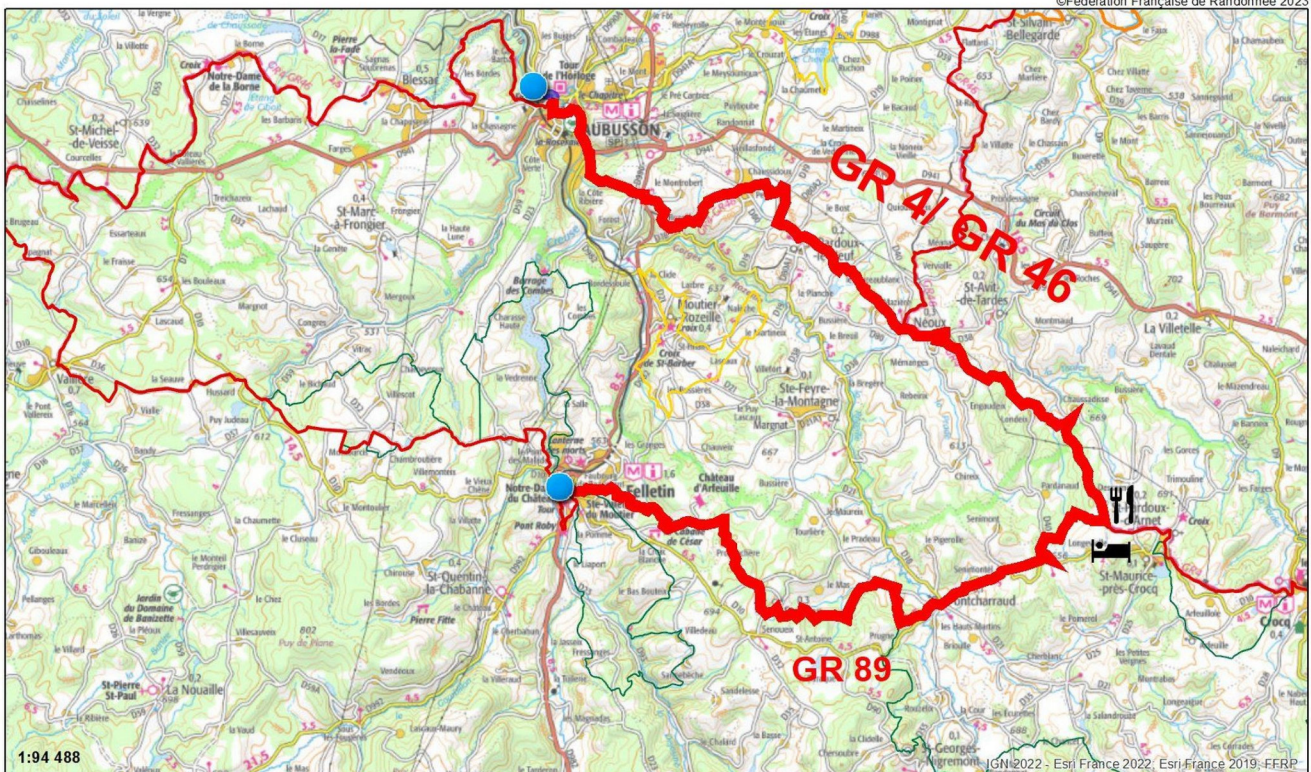
Liaison TER n°25 de Limoges à Aubusson et Felletin,
Allez y par le train...



Date: 09/06/2023

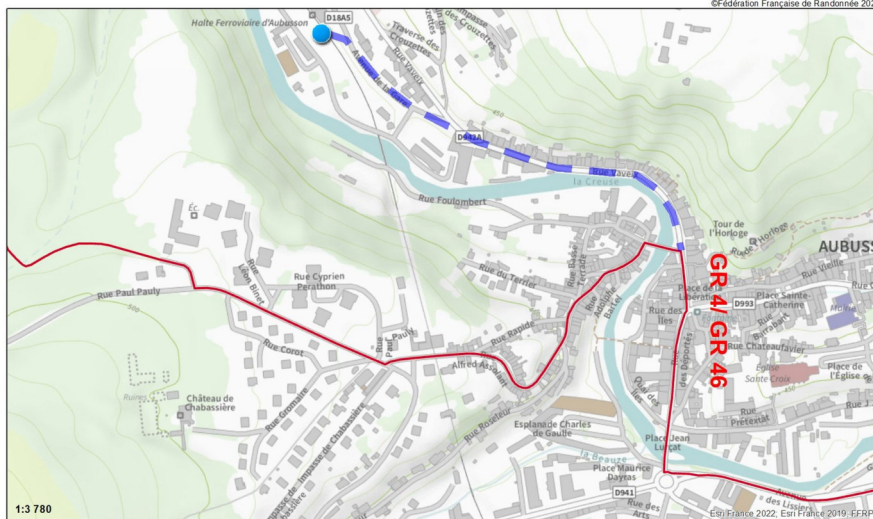
Aubusson-Felletin

©Fédération Française de Randonnée 2023



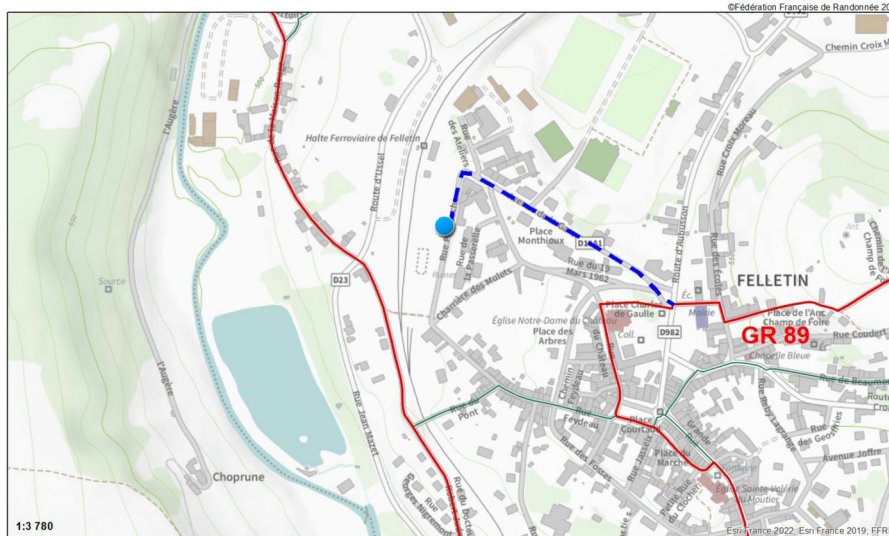
Cet itinéraire de 36,5 km sur le plateau de Millevaches permet la visite de 2 villes essentielles pour l'histoire de la tapisserie en Creuse : Aubusson et Felletin, villes au patrimoine très riche. Il suit tout d'abord le GR ®4/GR®46 pour vous amener dans le pays Marche et Combrailles et revient à Felletin via le GR®89 chemin de Montaigne à travers les bocages creusois. Il peut aisément être fait dans les 2 sens et l'étape à Saint Pardoux d'Arnet permet l'itinérance sur 2 jours.

Accès gare Aubusson- GR®4/GR®46



Détails Aubusson : à la sortie de la gare d'Aubusson, prendre à droite l'avenue de la gare sur 210 m puis tourner à droite sur la D942 (rue Vaveix) sur 400m. Retrouver le GR ®4/GR®46 à la hauteur du Pont de la Terrade. Continuer tout droit après le pont, toujours sur la rue Vaveix, pour débiter l'itinéraire.

Accès Felletin gare



Détails Felletin : A la sortie de la gare de Felletin prendre à gauche la rue de la Pisseloch puis tourner à droite pour prendre la rue de la gare sur 270 m. Arrivée sur la place Charles de Gaulle, prendre en face la rue des écoles passer devant la mairie pour rejoindre le GR®89 . Continuer dans la même direction pour débiter l'itinéraire.