

A voir sur le parcours



Château des Portes

Le château date du XVème et XVIIème siècle. Le parc a été réaménagé au XIXème siècle. Des personnages célèbres y ont séjourné comme Antoine de Saint-Exupéry.



Croix de Redonfaud

Une sculpture naïve du Christ et des inscriptions ornent cette croix en granite. Les croix témoignent de la christianisation du territoire.

Infos pratiques

Signalisation spécifique



Danger

Double sens

Liaison

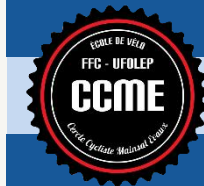
Fausse route

- 11 parcours à découvrir sur le site VTT-FFC
- Un espace Cycloport FFC
- Un parcours d'initiation sécurisé

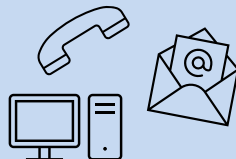
Location de matériel

VTT - VTTAE - Vélo de route

Randonnées accompagnées



Contacts



06.98.74.19.23 - 06.78.33.97.13
ccmainsat.evau.23@orange.fr
www.ccmainsatevaux.com

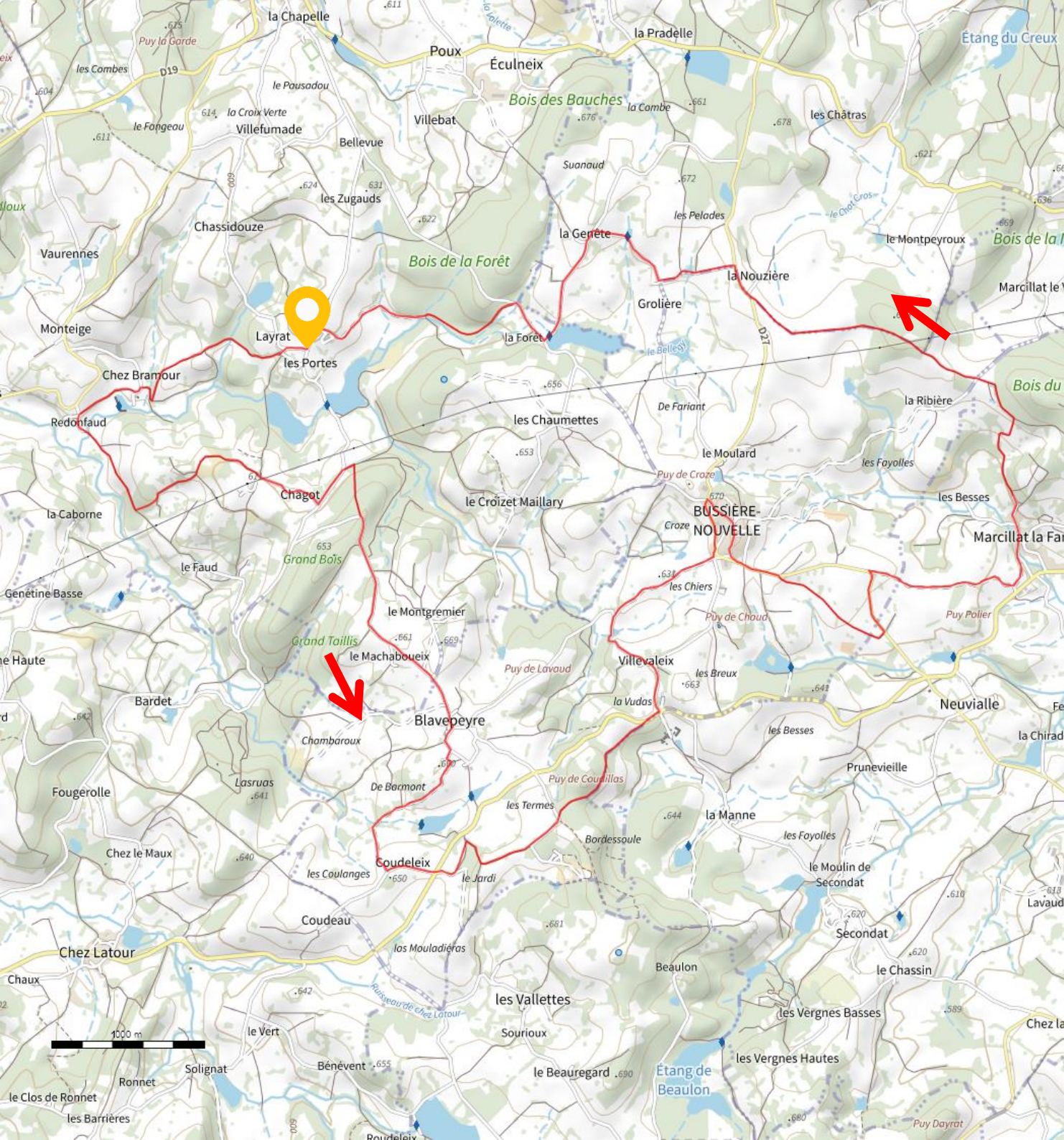


SITES VTT-FFC®



Est Creuse

Topoguide - Informations



**Site VTT-FFC Est Creuse
Circuit N°6 - Bussière-Nouvelle**

Distance : 22,9 km

Dénivelé positif : 420 m

Difficulté : rouge – difficile



Balilage :



Au départ du château des Portes, ce parcours vous fera rejoindre Blavepeyre puis la commune de Bussière-Nouvelle où vous passerez devant l'église Sainte Marie-Madeleine. Parcours assez difficile avec une distance et un dénivelé plus important.

