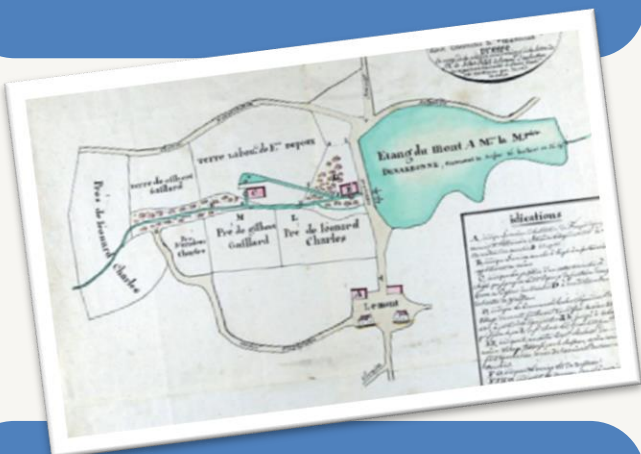


A voir sur le parcours



Château de Mainsat

Datant du XVIème et XVIIème siècle, il appartenait à la famille de La Roche Aymon, dont la noblesse remonte au Moyen Âge. Le parc et l'orangerie ont été reconstruits à la fin du XIXème siècle.



Moulin du Mont

Ce moulin produisait du « brut » c'est-à-dire du grain écrasé pour l'alimentation du bétail. Il a été complété au XIXème siècle par une huilerie.

Infos pratiques

Signalisation spécifique



Danger Double sens Liaison Fausse route

- 11 parcours à découvrir sur le site VTT-FFC
- Un espace Cycloport FFC
- Un parcours d'initiation sécurisé

Location de matériel

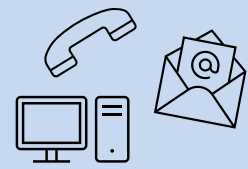


VTT - VTTAE - Vélo de route

Randonnées accompagnées



Contacts

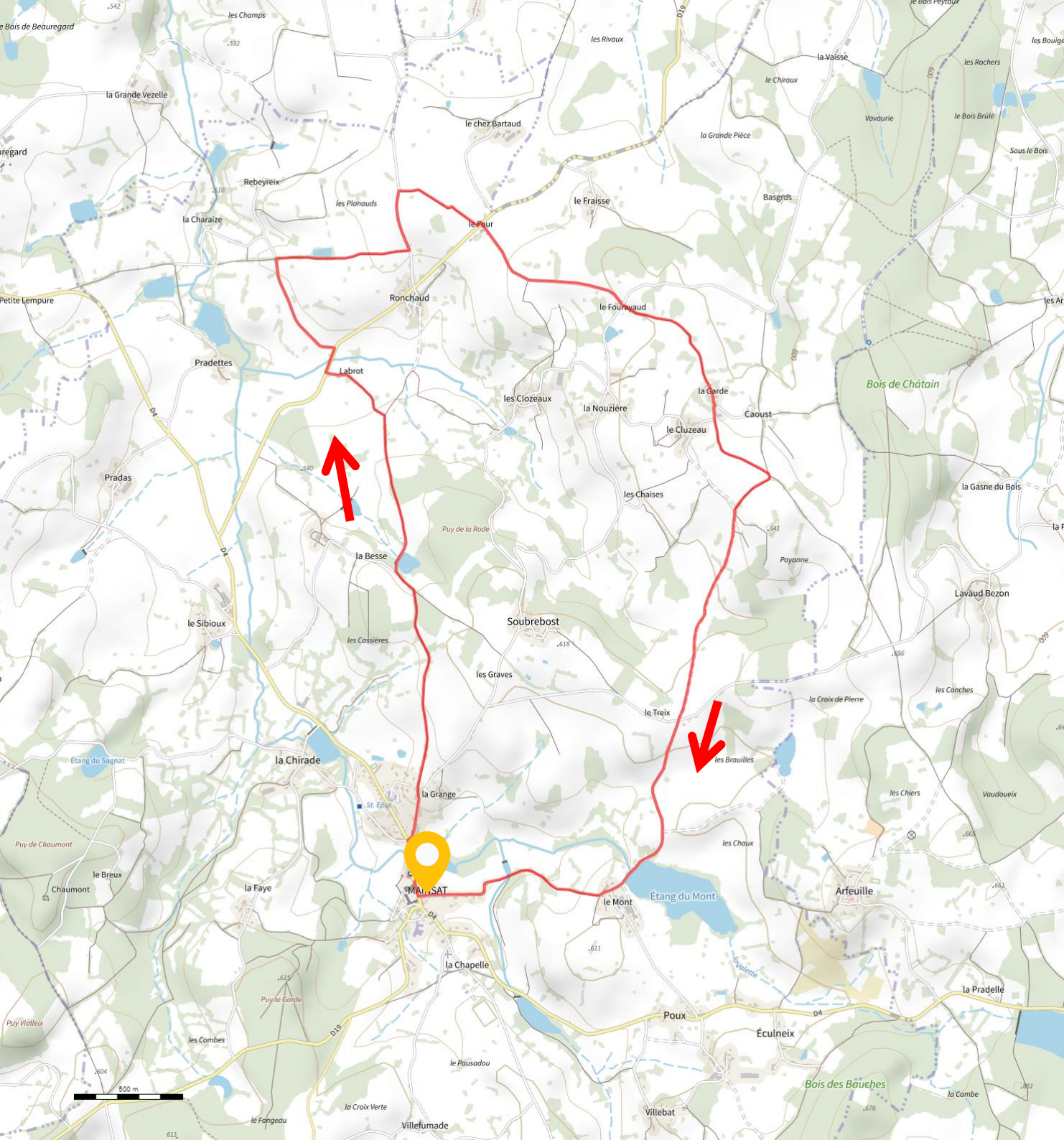


06.98.74.19.23 - 06.78.33.97.13
ccmainsat.evau.23@orange.fr
www.ccmainsatevaux.com

SITES VTT-FFC®

Est Creuse

Topoguide - Informations



Site VTT-FFC Est Creuse Circuit N°3 - Labrot

Distance : 9,8 km

Dénivelé positif : 158 m

Difficulté : bleu – intermédiaire

Balilage :



Un parcours de 10 km au calme qui vous fera revenir vers Mainsat en empruntant le GR46.

Descente sur une large piste après l'étang du Mont avant de revenir au point de départ.

