

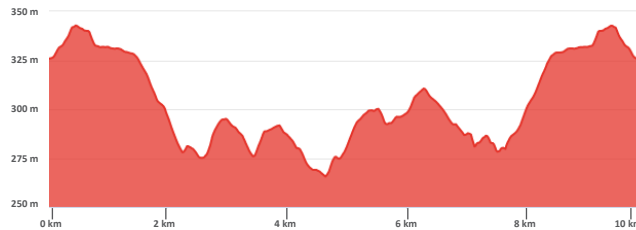
INFOS, PROFILS

LAFAT LA CHAPELLE BALOUE



38 Circuit de Lafat

10 km
 Difficulté : ▲▲▲▲△△
 Dénivelé : 175 m
 Bitume : 45 %
 Départ place du 19 mars 1962 :
 46,33486 ; 1,611411



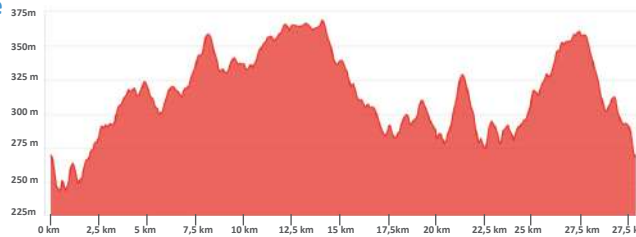
38 Circuit de Lafat

La première partie du parcours reprend la très célèbre Voie de Vézelay, GR de St Jacques de Compostelle, entre les rivières Brézentine et Sédelle. Pour enjamber cette dernière entre les Coutures et La Jaussée, vous empruntez le magnifique viaduc de Sibilot. Sur 1.5km le départ et l'arrivée sont communs.



39 Circuit de La Chapelle Baloue

32 km
 Difficulté : ▲▲▲▲▲▲
 Dénivelé : 580 m
 Bitume : 33 %
 Départ parking rue Armand Guillaumin
 à Crozant :
 46,389654 ; 1,62174



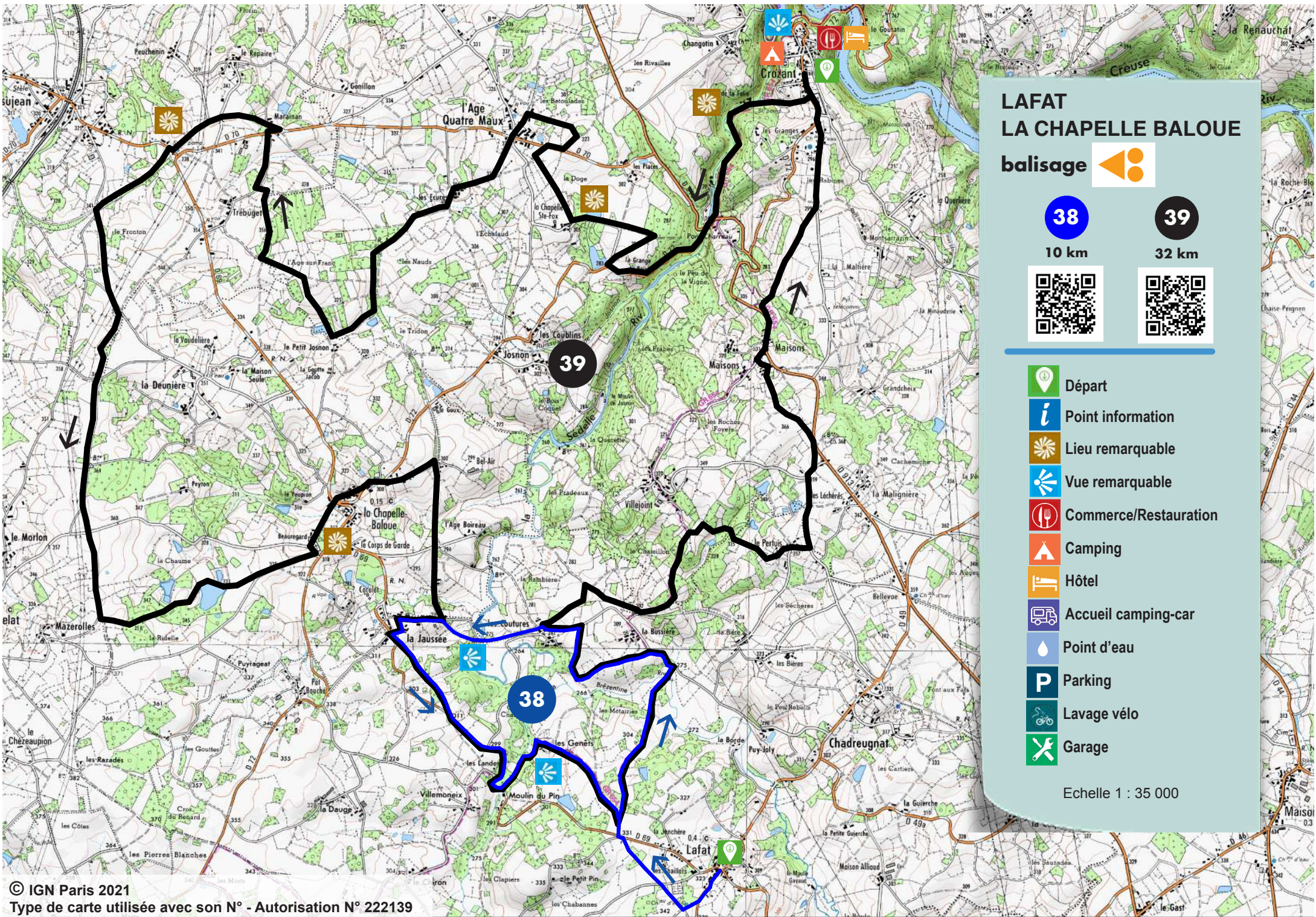
39 Circuit de La Chapelle Baloue / Crozant

Parcours d'une grande variété, entre portions de voie ferrée (la Chapelle Baloue, Vaussu-jean) et singletracks techniques (le Perthuis, Mazérolles). Vous aurez le privilège de remonter la Vallée des Peintres (Crozant, le pont Charraud) Une portion humide l'hiver est à signaler entre le village de Maisons et celui de Crozant. Prévoyez une pause pour flâner à Crozant, le panorama est magnifique.



BUREAU D'INFORMATION TOURISTIQUE
 81, Grande-Rue
 23800 DUN LE PALESTEL
 Tél. 05 55 89 24 61
 info@paysdunois-tourisme.fr
 www.paysdunois-tourisme.fr





**LAFAT
LA CHAPELLE BALOUÉ**
balisage 

38
10 km

39
32 km

-  Départ
-  Point information
-  Lieu remarquable
-  Vue remarquable
-  Commerce/Restauration
-  Camping
-  Hôtel
-  Accueil camping-car
-  Point d'eau
-  Parking
-  Lavage vélo
-  Garage

Echelle 1 : 35 000