



Creuse • Nouvelle-Aquitaine

FICHE RANDONNÉE

MAINSAT AUX PORTES DU CHÂTEAU



www.tourismemarchetcombraille.fr



Distance : 5 km

Balade familiale

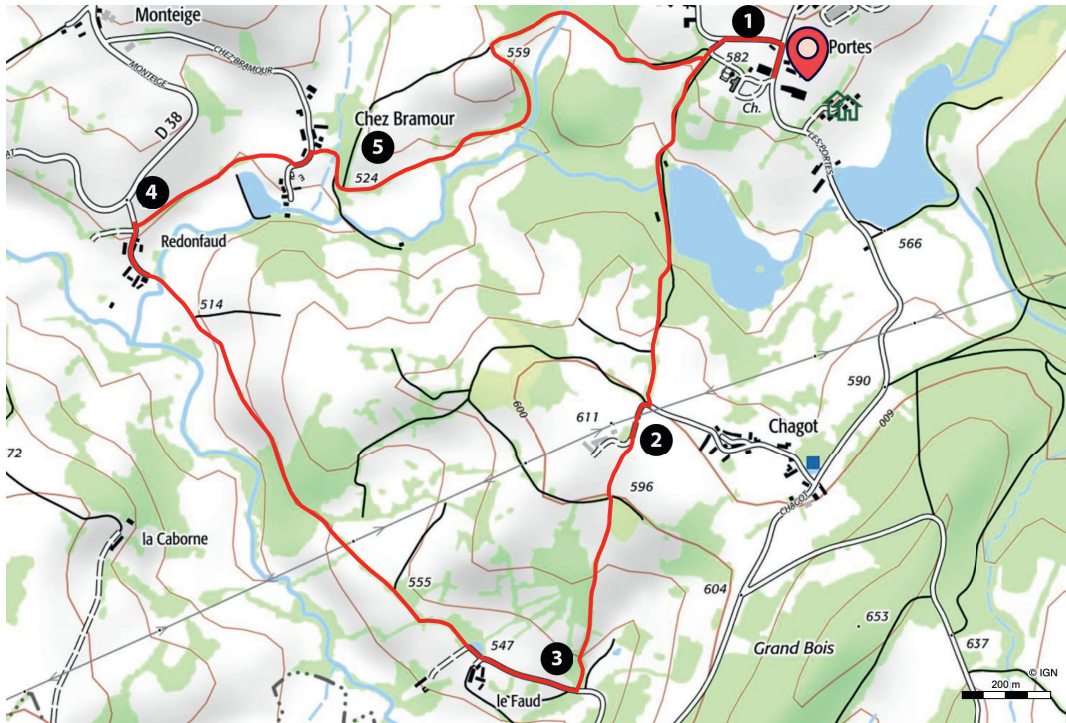


DÉPART / ARRIVÉE

Château des Portes,
Lieu-dit Les Portes, Mainsat

BALISAGE

Chemins Douce Heure





Pas à Pas

- 1 Suivre à gauche le chemin longeant le mur d'enceinte du château.
- 2 Au carrefour, monter le large chemin empierré, puis prendre à gauche le chemin herbeux.
- 3 Suivre la route à droite jusqu'au Faud. Laisser la route pour continuer à droite sur le chemin. A l'intersection, suivre le chemin herbeux à gauche. Traverser Redonfaud.
- 4 A la croix, prendre le chemin à droite.
- 5 Après la croix en bois, descendre le chemin à droite. Virer à droite puis monter le chemin de gauche à l'intersection et rejoindre le départ.

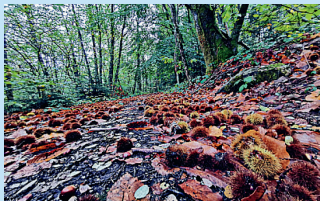


Points d'intérêt et d'observation



CHÂTEAU DES PORTES

Le château date du XV^{ème} et XVII^{ème} siècle. Le parc a été réaménagé au XIX^{ème} siècle. Des personnages célèbres y ont séjourné comme Antoine de Saint-Exupéry par exemple.



VIEUX CHÂTAIGNIER

La châtaigne a longtemps constitué une base de l'alimentation. Le bois de châtaignier est utilisé pour les bardeaux, planchettes fendues suivant le fil du bois. Les couvertures en bardeaux sont réputées pour leur longévité et prennent avec le temps un ton argenté.



CROIX DE REDONFAUD

Une sculpture naïve du Christ et des inscriptions ornent cette croix en granite. Les croix témoignent de la christianisation du territoire.