

STATION SPORTS NATURE

Circuit VTT N° 32 – La forêt de Chabrières

Photo : JM Péricat



Le circuit débute au parking des Loups de Chabrières. Il contourne le parc avant de redescendre à Savennes en passant par le puy Pécher et le ruisseau du Bois du Cher. On redescend ensuite sur l'étang de Reillat (attention à la traversée de la D33). On passe aux Vergnes avant d'aborder la montée vers les Cimes en forêt de Chabrières. On aperçoit alors la Pierre du Trésor, les Trois Amis, la Pierre Casse-Noisette et la Pierre Chabranle. On remonte une nouvelle fois aux Cimes avant de revenir à la Pierre de l'Ermitte puis la Pierre de la Tribune. On redescend au ruisseau de la Fontaine aux Sangliers avant la sévère montée finale vers le parc.

Distance : 17 Km

Dénivelé positif : 660 m

Difficulté : Très difficile

Départ : Parking des Loups de Chabrières

Balissage à suivre :



Retrouvez tous nos circuits sur :  UTAGAWAVTT.com

RENSEIGNEMENTS :
STATION SPORTS NATURE
OFFICE DE TOURISME
1 rue Eugène France - 23000 Guéret - Tél. 05 55 52 12 12
E-mail : contact@sportsnature-montsdegueret.com
Location VTT : 06 37 88 15 77

www.sportsnature-montsdegueret.com

Devenez fan  facebook.com/sportsnaturemontsdegueret/

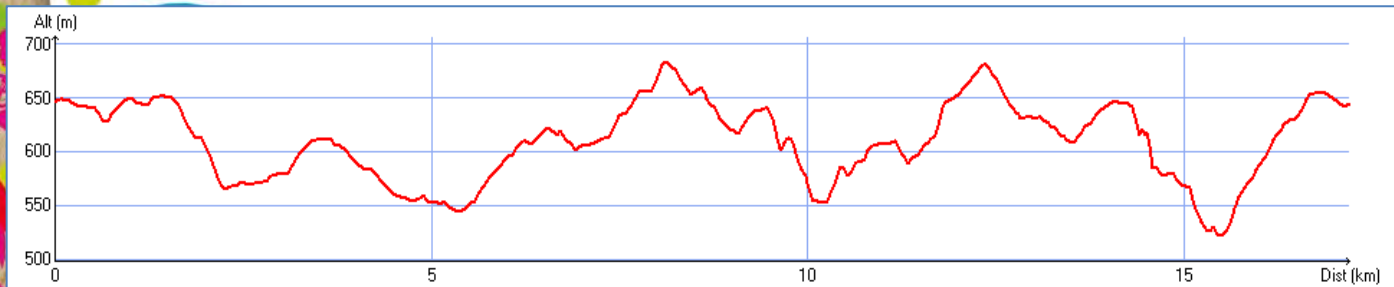
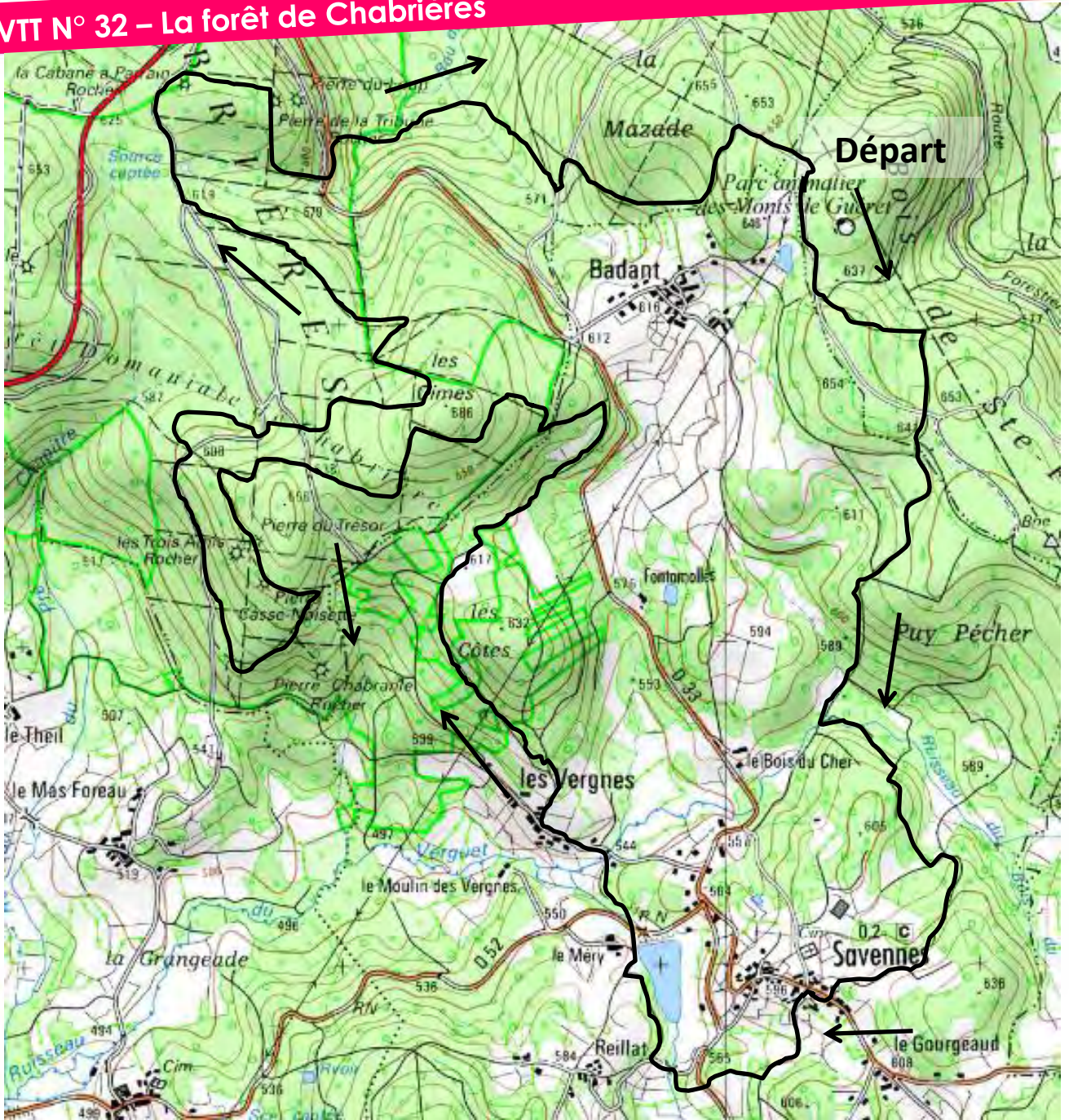


La Station Sports Nature est une réalisation de la Communauté d'Agglomération du Grand Guéret.



STATION SPORTS NATURE

Circuit VTT N° 32 – La forêt de Chabrières



➔ www.sportsnature-montsdegueret.com

Devenez fan  facebook.com/sportsnaturemontsdegueret/



La Station Sports Nature est une réalisation de la Communauté d'Agglomération du Grand Guéret.

