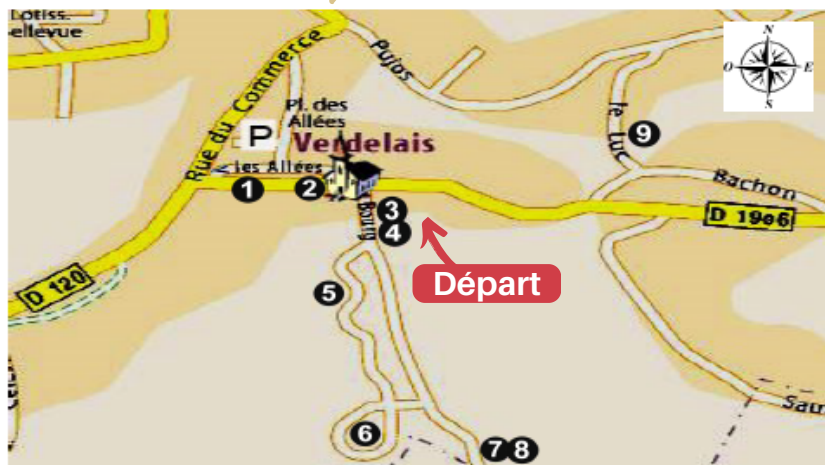


LA
GIRONDE
DU
SUD DE BORDEAUX
LA VALEUR



OFFICE DE TOURISME
SAUTERNES GRAVES LANDES GIRONDINES
05 56 63 68 00 - tourisme-sud-gironde.com
Billetterie en ligne : destinationsudgironde.com



Ne pas jeter sur la voie publique.

LES PISTES

DE ROBIN



Verdelaix



LA
GIRONDE
DU
SUD DE BORDEAUX
LA VALEUR

gironde
tourisme

Voici Robin et ses amis d'aventure !



Aliénor et Panpan



Robin et Marley



**Mourad
et Cendrène**



A TOI DE JOUER !

Robin le sait bien, le village de Verdélais est un lieu rempli de mystères ! Depuis le 12^{ème} siècle, c'est une étape incontournable pour les pèlerins, ces randonneurs qui se rendent jusqu'à Saint-Jacques de Compostelle, en Espagne, pour admirer sa cathédrale... Mais entre sa basilique et son moulin, Verdélais aussi abrite ses monuments d'exception !

On raconte même qu'il y aurait été caché un trésor, découvert par hasard il y a bien longtemps... Aide Robin et Aliénor à retrouver sa trace !

En arrivant à Verdélais, demande à tes parents de se garer au point « P ». Dirige-toi vers le haut du parking, jusqu'à trouver le passage qui mène à la place du village. Aliénor et Robin t'y attendent déjà, prêts à partir à l'aventure !

QUESTION 9



Arrivé sur la rue, suis tes camarades d'aventure à droite. Attention à la circulation ! Reste près de tes parents et marche sur le bord de la route. L'herbe, c'est quand même plus chouette que le goudron, non ? Après le virage, une petite route sur ta gauche descend vers « le Luc » ou « Pas de la Mule ». Soudain, Marley, truffe en l'air, s'élance dans la rue, suivi par Panpan... jusqu'à d'étranges statues en terre cuite ! Le trésor de Verdélais !

C'est en effet ici, au 14^{ème} siècle, que naît sa légende... La comtesse Isabelle de Foix voyageait à dos de mule lorsque sa monture s'arrêta devant une grosse pierre et refusa d'avancer. On souleva alors la pierre et une statue de la Vierge apparut ! Les statues en terre cuite repérées par Marley et Panpan illustrent cette scène. Une fois que tu les as trouvées, cherche une grande dalle sur laquelle est inscrite la date à laquelle la statue fut découverte. Quelle est-elle ?

Réponse :



BRAVO !

Tu es arrivé au bout du parcours, rendez-vous à l'office de tourisme de Saint-Macaire pour vérifier tes réponses et pour savoir si tu as gagné ton diplôme de détective ! Robin, Aliénor, Mourad et leurs compagnons t'attendent à Saint-Macaire, Langon, Uzeste et bien d'autres villes encore pour de nouvelles aventures en Sud-Gironde !



QUESTION 7

« Mais quelle est cette étrange maison que l'on aperçoit ? », s'interroge tout haut Aliénor.

« On dirait que quelqu'un y a accroché des ailes ! »

« Pour les faire tourner, on les habille de grands draps, un peu comme les voiles des bateaux. », explique Robin.



Les moulins étaient utilisés pour faire :

A) Du vin



B) De la farine



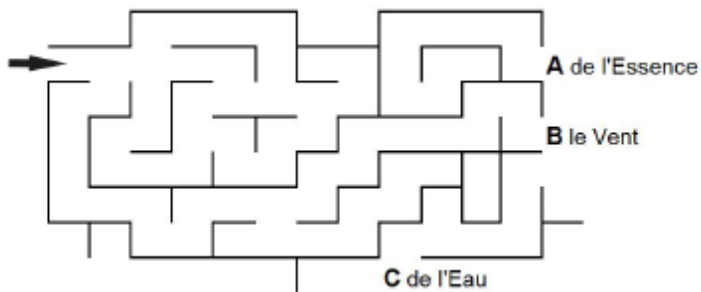
C) Pour faire peur aux oiseaux



QUESTION 8

A ton avis, quel élément de la nature utilise le meunier pour faire tourner les ailes du moulin ? Aliénor et Robin ne sont pas d'accord !

Résous le labyrinthe pour le découvrir...



« - Ce moulin est magnifique, mais nous n'avons toujours pas trouvé le trésor...
- Je suis sûr que nous y sommes presque, Aliénor ! Redescendons dans le village en suivant cette route qui longe le chemin de Croix, il ne peut pas nous échapper ! ».

QUESTION 1

Un livre à la main, Aliénor commence ses explications :

« Cette place est très vaste, elle peut accueillir beaucoup de pèlerins lors des processions !

Autrefois, ils venaient par milliers. Sur ta gauche, tout là-haut dans le ciel, une statue brille de mille feux... On l'appelle aussi Notre-Dame ou la Vierge, mais connais-tu son prénom ? ».

Réponse : _____

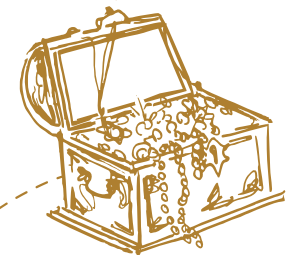


QUESTION 2

Vite, Panpan se sauve ! Robin et Aliénor partent à sa poursuite jusque dans la Basilique. Le petit lapin s'est arrêté juste devant une statue de la Vierge, la vois-tu ? Elle est entourée de plusieurs colonnes de marbre rouge... Mais combien exactement ?

Réponse : _____

« Je ne pense pas que le trésor ait été caché ici ! », s'exclame finalement Robin, après avoir admiré l'intérieur de la basilique. « Ressortons sur le parvis et dirigeons-nous vers la gauche ! De grandes marches mènent en direction de la colline, peut-être aurons-nous plus de chance là-bas ! »

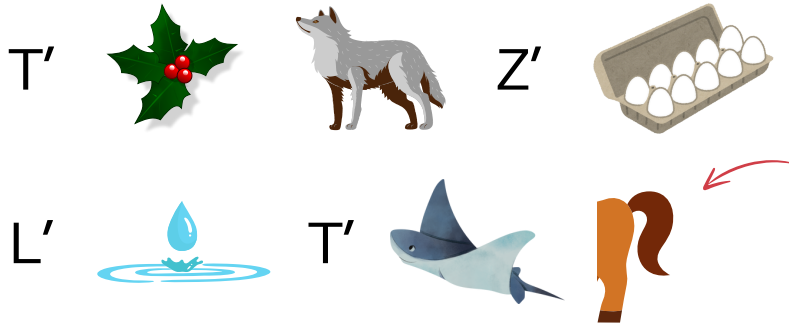


QUESTION 3



Si tu as suivi les indications de Robin, tu te trouves désormais à l'entrée du cimetière. Accompagne Marley, qui gambade dans l'allée centrale : on dirait qu'il a trouvé une piste... Pas celle d'un trésor, mais la piste d'une tombe, celle d'un peintre et illustrateur connu du monde entier !

Quel est son nom ? Déchiffre le rébus pour le savoir !



Réponse :

QUESTION 4



« - Regardez, la croix au-dessus de sa tombe est très différente de celles des autres ! Aliénor, est-ce que ton livre explique pourquoi ?
- Oui, Robin ! C'est parce qu'il s'agit de la croix de la région natale (Albi) de cet artiste. »

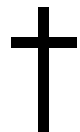
Laquelle lui ressemble le plus ?



Croix Byzantine



Croix Basque



Croix Latine



Croix Occitane

QUESTION 5



Robin, impatient de retrouver le trésor et de découvrir le reste de Verdélais, se précipite maintenant vers le haut de la colline !

Tout en le poursuivant en riant, Aliénor raconte l'histoire du sentier sur lequel tu marches. « Il porte le nom de « Chemin de Croix » et reconstitue le chemin de Jésus portant sa croix pour être crucifié à Jérusalem. »



Après avoir franchi la grille d'entrée à droite, tu peux apercevoir de petites constructions : ce sont des « stations » où l'on peut s'arrêter prier.

Combien y en a-t-il (ne compte que les petites) ?

Réponse :

QUESTION 6



Enfin, Robin s'est arrêté de courir ! Te voici maintenant devant ce qu'on appelle un Calvaire. Les croix montrent Jésus crucifié par les Romains avec deux autres prisonniers.



Laquelle représente Jésus ?

Celle de droite, celle de gauche, ou celle du milieu ?

Réponse :

Avant de repartir, tu peux te reposer un moment et admirer la jolie vue que l'on a sur la vallée de la Garonne. Prêt à repartir ? Robin a encore beaucoup à te faire découvrir ! Dirige-toi sur ses conseils vers l'est, en laissant les croix à ta gauche et la vallée à ta droite.

