

Les Templiers (raccourci)

Parc de Millevaches en Limousin - Couffy-sur-Sarsonne



(G.Salat - CC HCC)

Entre prairies et forêts, une balade champêtre aux paysages variés.

La région a été marquée par la présence des Templiers (présence de tombes templières dans l'église de Courteix) mais aussi par la seigneurie de Châteauvert (tombe médiévale dans l'église de Couffy). Ce circuit offre une succession de vues dégagées sur le Plateau de Millevaches et les Monts d'Auvergne, de passages en sous-bois et de traversées de villages typiques de la Haute-Corrèze.

Deux points de départ possibles, l'église de Courteix ou la mairie de Couffy-sur-Sarsonne, à partir desquels on rejoint la boucle principale par un aller-retour.



Rando Millevaches
NATURE EN LIMOUSIN

23 août 2021 • Les Templiers (raccourci) •

Infos pratiques

Pratique : Pédestre

Durée : 2 h 30

Longueur : 8.2 km

Dénivelé positif : 199 m

Difficulté : Facile

Type : Boucle

Thèmes : Patrimoine et
architecture, Paysage

Itinéraire

Départ : Stationnement place de la mairie, Couffy

Arrivée : Stationnement place de la mairie, Couffy

Balisage : — Balisage jaune

Départ de la mairie de Couffy. Remonter vers la D21 et prendre à gauche sur 400 m.

1. Suivre la piste à gauche qui mène à Lachaud. Dans le village emprunter la route à droite. A nouveau à droite au niveau de l'aire de repos. Avant un virage, prendre le chemin de terre tout droit.
2. A un carrefour, poursuivre tout droit (à gauche pour la boucle complète) pour rejoindre le Mansouneix.
3. Traverser la départementale et poursuivre sur la route qui descend. AU bâtiment avant la rivière, tourner à gauche ; poursuivre tout droit sur ce chemin jusqu'à un carrefour en T. Hors circuit pour l'église de Courteix : (1,5 km aller-retour) : Tourner à gauche, traverser la Chabanne. A gauche au carrefour de routes pour Courteix.
4. Prendre le chemin à droite. Aux deux carrefours en Y suivants, à gauche. Au niveau d'une hêtraie, prendre à droite pour rejoindre la route que l'on suit à gauche sur 500 m. pour rejoindre le point de départ.

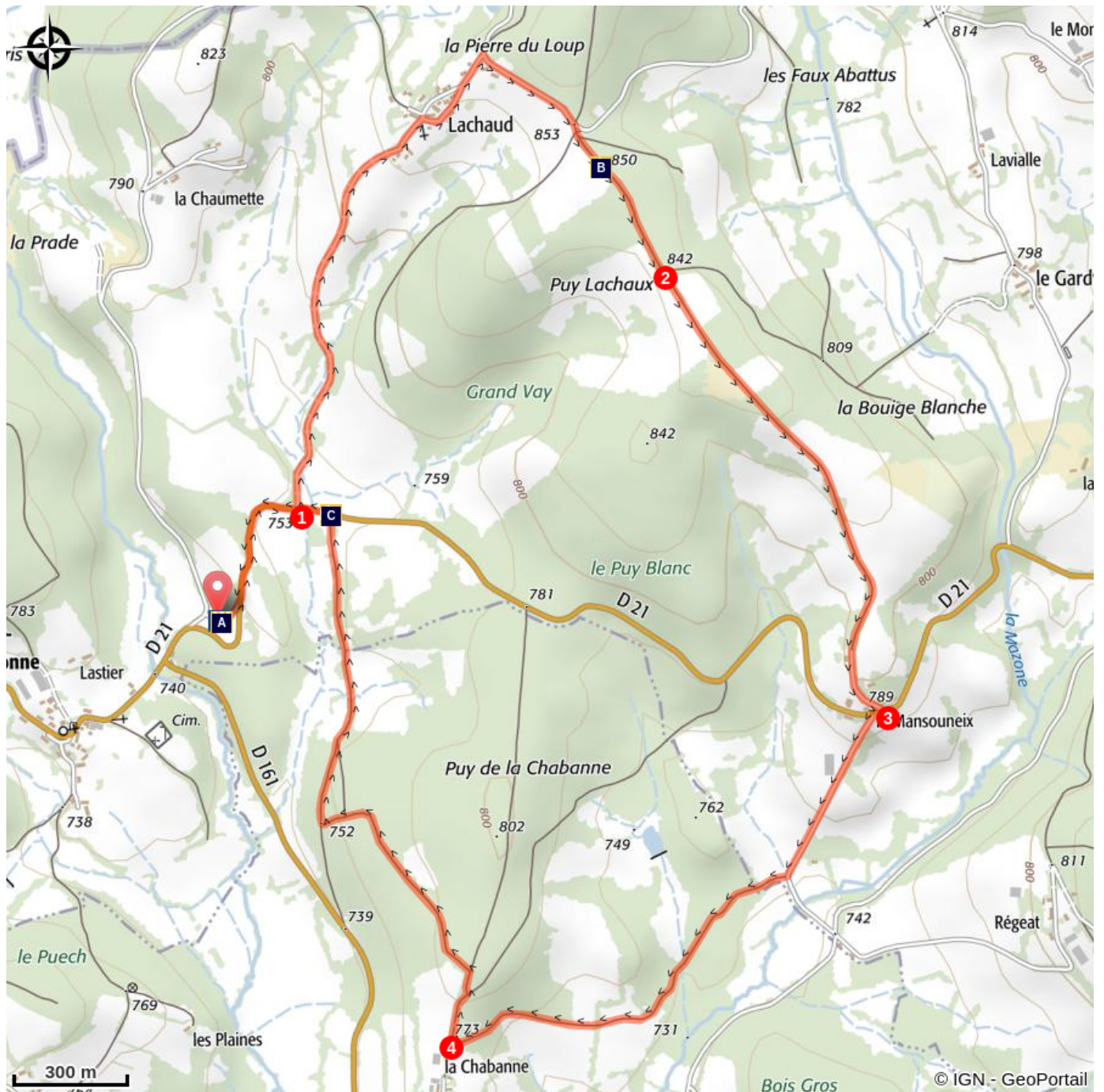




Parc
naturel
régional
de Millevaches
en Limousin

Rando Millevaches
NATURE EN LIMOUSIN

23 août 2021 • Les Templiers (raccourci) •

Sur votre chemin...



-  Couffy (A)
-  Prairies humides (C)

-  La Plateau de Millevaches (B)



Rando Millevaches
NATURE EN LIMOUSIN

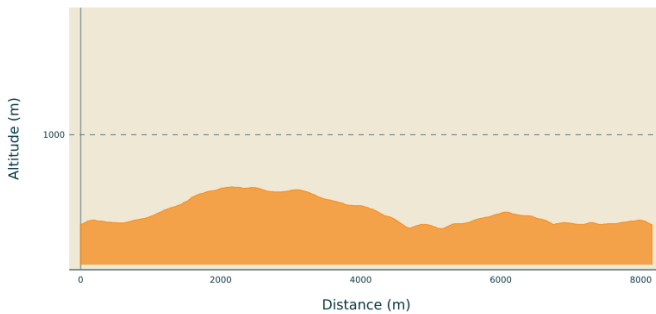
23 août 2021 • Les Templiers (raccourci) •

Toutes les infos pratiques

Recommandations

Ce chemin se compose d'une grande boucle qui se rejoint soit au départ de Courteix, soit au départ de Couffy, par un aller-retour. Cette grande boucle compte également un raccourci qui fait l'objet d'une fiche détaillée.

Profil altimétrique



Altitude min 739 m
Altitude max 855 m

Accès routier

Le départ se trouve à 12 km d'Eygurande : suive la D21 dir. Couffy. La mairie se trouve 1 km sur la gauche avant le village.

Parking conseillé

Stationnement place de l'église, Couffy

Lieux de renseignement

Bureau d'information touristique
d'Ussel
Place Voltaire, 19200 Ussel
Tel : 05 19 60 00 30

Bureau d'information touristique
estival d'Eygurande
2 place de l'église, 19340 Eygurande
Tel : 05 19 60 00 30



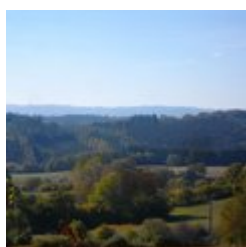
Rando Millevaches
NATURE EN LIMOUSIN

23 août 2021 • Les Templiers (raccourci) •

Sur votre chemin...

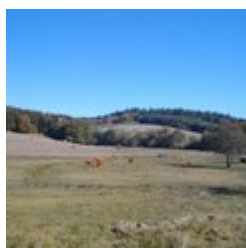
Couffy (A)

Au retour de votre balade, n'hésitez pas à faire une pause dans Couffy. Outre la croix de l'Oradour avant le bourg et la cippe gallo-romaine (ancien couvercle d'une urne cinéraire d'un défunt), la petite église dédiée à St-Martin (vraisemblablement représenté sur l'image d'un évêque tenant un livre sculptée sur le portail de l'édifice) abrite le gisant du seigneur de Châteauvert.



La Plateau de Millevaches (B)

Culminant à près de 1 000 mètres d'altitude au Mont Bessou, le plateau de Millevaches tirerait son nom, non du nombre de bovins paissant sur ses vertes prairies, mais de l'expression 1000 sources, tant les points d'eau sont nombreux.
Crédit photo : G.Salat - CC HCC



Prairies humides (C)

Situées en fond de vallon, souvent zone de sources ou replat d'un ruisseau qui peine à s'écouler, prairies humides et tourbières constituent de petites réserves fourragères en période de sécheresse. Le bétail y trouve nourriture lors d'épisodes climatiques très chauds et secs. Au printemps, ces espaces sont également propices à l'observation des libellules.
Crédit photo : G.Salat - CC HCC