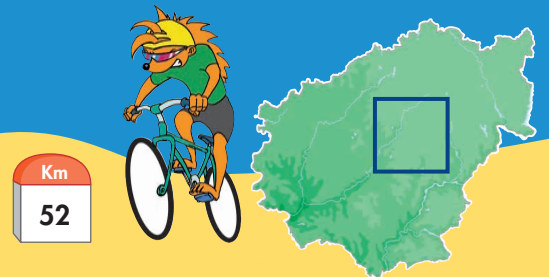
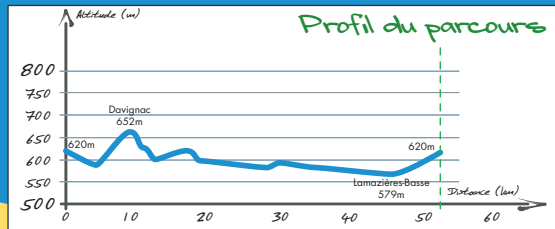


LIEU	ROUTE	DIRECTION	Km total	Altitude	REMARQUES
Egletons - Pl du Marchadiat	←	Pt rencontre-Salle du Ch <sup>m</sup> Robert-C <sup>m</sup> Culturel	0	620	
Egletons	VC	← Soudeilles - Meymac (puis D165)	0,01	620	
D165	D165	↖ Davignac (puis D123)	5,3	589	
Davignac - X D123/D123E	D123E	↖ Maussac Gare - Meymac (puis D165)	10,8	652	
X D165/VC	VC	→ Les Soullènes - Le Mons	12,5	626	
X VC/VC	VC	← Laplagne	13,2	600	
Laplagne	VC	→ Les Marteaux	13,8	600	
Les Marteaux	VC	→ vers RN89 puis ← Maussac-bourg	15,6	600	
Maussac-bourg	VC	← passer entre l'église romane et le cimetière	17,3	613	Attention à la traversée de la D36
Combressol	D47	↑ Palisse	18,9	600	
Palisse - X D47/D88	D88	→ Lamazière-Basse	28,4	596	
Lamazière-Basse - X 88/D991	D991	→ Moustier-Ventadour	35,1	579	
Moustier-Ventadour	D124	↑ Egletons	44,6	562	
Egletons	D991	↑ Centre-ville - giratoire	50,6	600	
Arrivée Egletons		Place du Marchadiat	52	620	



Photo : Roulland / CDT CORREZE



Km  
52

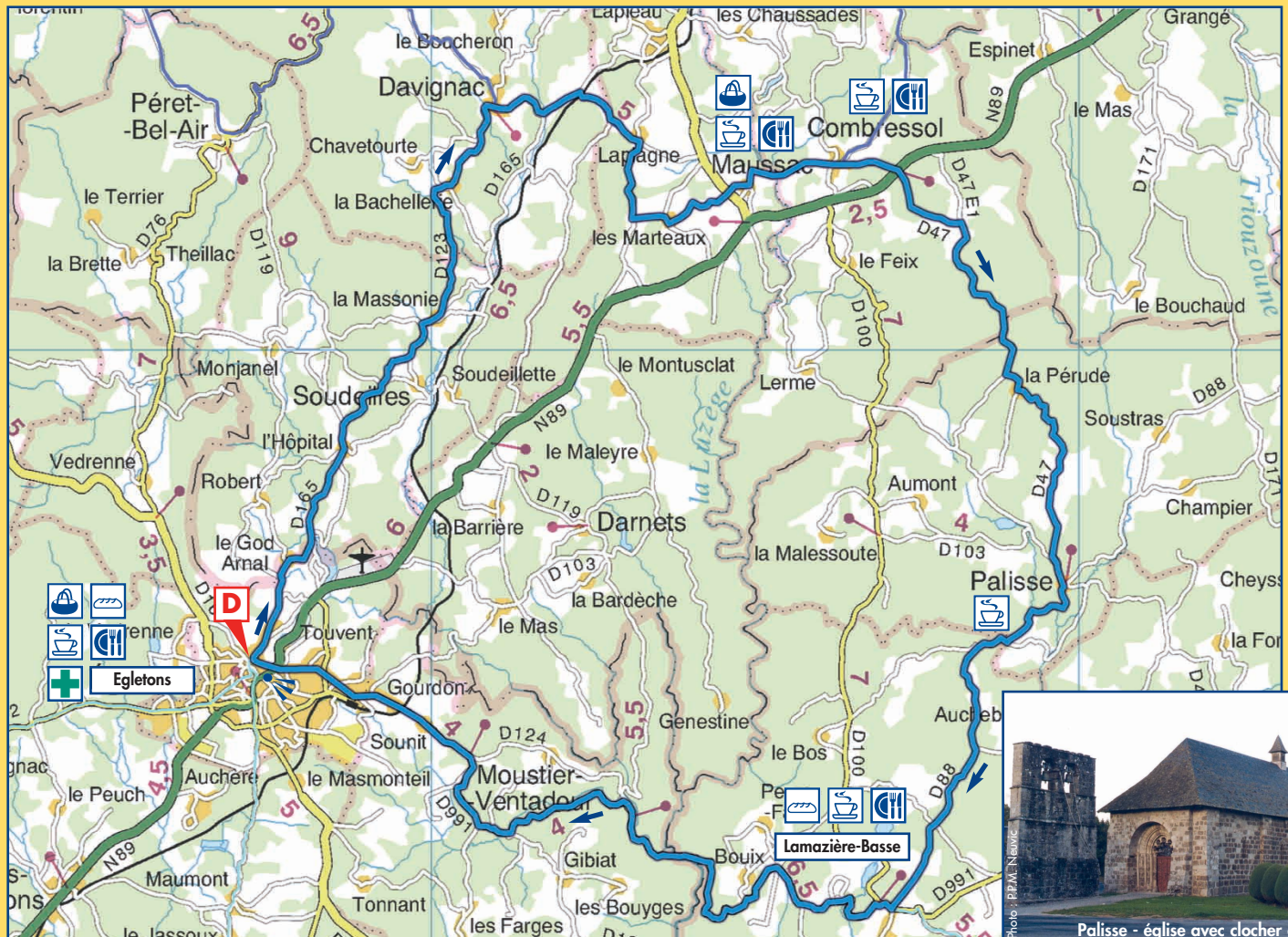


Photo : PIZAL Navarre

Scan IGN Départemental® - N° de licence 2005 CUBC 0106

Offices de tourisme les plus proches

Egletons - Tél. 05 55 93 04 34

Gorges de la Haute-Dordogne - Tél. 05 55 95 88 78