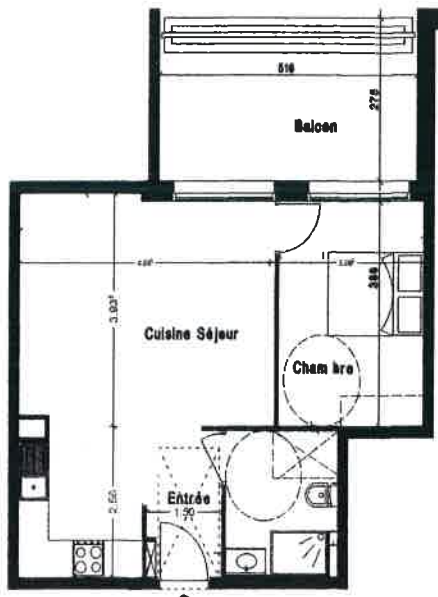


PLAN DE L'APPARTEMENT

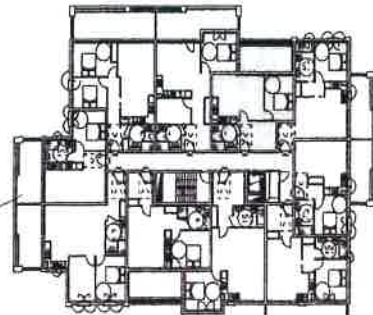
L'appartement est situé au 1er étage de l'immeuble, il est idéal pour deux à quatre personnes, la résidence est très calme, moderne.

La terrasse est orientée Nord-Ouest, bénéficie d'un ensoleillement l'après midi et le soir. La vue est urbaine, constructions modernes, de style basque.



SURFACES HABITABLES	
Entrée	4.00m ²
Séjour Salon Cuisine	25.05m ²
Bains	6.15m ²
Chambre 1	11.00m ²
TOTAL	45.52m²

SURFACES ANNEXES	
Balcon	11.00m ²



1/20