

Vallée de Barétous

Ce circuit est extrait du guide rando 64 ►►►
 disponible à l'Office de Tourisme de la vallée de Barétous et la Pierre Saint-Martin

NIV
 3

MOYEN

PIC D'ANIE



Le Pic d'Anie

Une randonnée totalement dépaysante dans un milieu exceptionnel principalement constitué d'un plateau rocheux profondément crevassé. Jamais pourtant cette minéralité n'opresse, car la roche aux teintes chaudes capte comme nulle autre les lumières, car elle abrite au fond de ses entailles une vivante foule de petits végétaux colorés. Du sommet, sous le vol des chocards familiers, la vue embrasse l'immensité de ce dédale rocheux et se prolonge bien au au-delà.

Se rendre au départ :

Du village d'Arette, suivre la D 132 vers l'Espagne. En vue de la station de ski, laisser à droite la route du col de la Pierre-St-Martin et continuer vers l'urbanisation. Au rond point suivant, aller à droite et se garer sur le parking des camping-cars.

D Suivre à gauche la piste qui domine le parking. Bifurquer 100 m plus loin sur la deuxième piste à droite. Poursuivre sur celle-ci après sa jonction avec le GR®10, une fois dépassées deux bâtisses. Laisser plus loin le GR® virer à gauche et continuer la piste jusqu'à proximité des cabanes de Pescamou ① 1807 m, 30T 683872E 4759388N. Monter alors à gauche par une sente balisée en rouge parmi des prairies rocheuses en gardant comme direction générale une ligne passant légèrement à droite du pic d'Anie. Croiser ainsi une vague piste, puis faire la jonction avec le sentier balisé en jaune venant du col de Boticotch ② 1970 m, 30T 683967E 4758640N. Enfin passer au pied d'une petite falaise dotée d'un

1h00

2h00

2h20

3h20

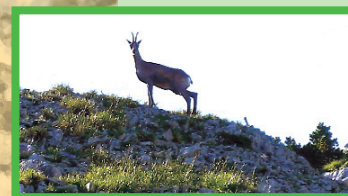
surplomb. Peu après, au bas d'un escalier naturel, virer à 90° sur la gauche et suivre le sentier bien tracé qui emprunte le fond d'une longue faille caractéristique ③ 2005 m, 30T 684115E 4758381N. Celui-ci conduit à un vaste col offrant vue sur la vallée d'Aspe, au pied du soum Couy ④ col des Anies, 2084 m, 30T 685883E 4758148. Bifurquer alors à droite, en direction du pic d'Anie, d'abord en descendant légèrement puis en remontant pour déboucher sur le large sentier qui parcourt la base du pic ⑤ 2160 m, 30T 686071E 4757774N. Suivre ce dernier à droite pour gagner le sommet ⑥ 2504 m, 30T 685953E 4757157N. Revenir par le même itinéraire, de très loin le plus sûr.

0h30

0h50



Le lapiaz



D Parking des camping-cars dans la station de la Pierre-St-Martin - 1629 m
30T 683592E-4760912N

3h 20 (6h aller-retour) 7,870 km 1003 m

Balisage : Jaune

GPS (WGS84 - UTM - 30T)
Téléchargez la trace GPS sur www.rando64.fr

A ne pas manquer :

- Un paysage karstique exceptionnel
- Une ambiance et un milieu vivant singuliers
- Une suite de panoramas étonnants.

Précautions particulières :

Ascension réservée aux randonneurs expérimentés par suite d'un relief chaotique, de risques fréquents de brouillard et d'orage ainsi que de deux passages relativement raides entre 5 et 6. Avoir des réserves d'eau suffisantes.

Une montagne béarnaise un peu basque

Pic d'Anie pour les béarnais, car il siège dans l'ancienne province de Béarn. Auñamendi, la montagne des Chèvres, pour les basques. Quel autre animal aurait pu tirer profit des rares herbes de cette contrée, hormis quelques isards ? Ici la présence basque ne s'arrête pas là puisque le nom d'arres, qui désignent ces immensités rocheuses, provient du basque « harri », la pierre. Pour façonner ces arres, il fallut une roche calcaire à

la fois dure, compacte mais fragilisée par des micro-cassures et très soluble par une eau hautement chargée de gaz carbonique ; une roche de plus pourvue d'une orientation particulière. Il fallut aussi des climats autres que ceux que nous connaissons aujourd'hui, de la chaleur, des précipitations abondantes et parfois apocalyptiques. Enfin il fallut beaucoup, beaucoup de temps : des millions d'années.



Renseignements complémentaires auprès de :
Office de tourisme de la vallée de Barétous et la Pierre Saint-Martin
Tél. 05 59 88 95 39 / 05 59 66 20 09
www.valleedebaretous.com

www.rando64.fr

à pied, en vtt ou à cheval, découvrez le Béarn et le Pays basque !

BIEN CHOISIR VOTRE RANDONNÉE

Le dénivelé indiqué sur les fiches représente le total des montées. Les temps de parcours sont calculés sans les arrêts.

Les randonnées pédestres sont classées par ordre de difficultés et différenciées par des couleurs dans la fiche pratique de chaque circuit.

Nous suivons en cela, les recommandations de la FF Randonnée.

Très facile : moins de 2 h de marche. *Idéale à faire en famille, sur des chemins bien tracés.*

Facile : moins de 3 h de marche.

Peut être faite en famille. Sur des chemins,

avec quelquefois des passages moins faciles.

Moyen : moins de 4 h de marche.

Pour randonneur habitué à la marche. Avec quelquefois des endroits assez sportifs ou des dénivelées.

Difficile : plus de 4 h de marche.

Pour randonneur expérimenté et sportif. L'itinéraire est long ou difficile (dénivelé, passages délicats), ou les deux à la fois.

Durée de la randonnée : La durée de chaque circuit est donnée à titre indicatif. Elle tient compte de la longueur de la randonnée, des dénivelées et des éventuelles difficultés.



Signalétique sentier

Balisage

Suivez le balisage pour rester sur le bon chemin

Balisage des sentiers	Sentiers de pays et PR®	GRP®	GR®	VTT / VTC	Equestre
Bonne direction					
Tourner à gauche					
Tourner à droite					
Mauvaise direction					

Labels randos

Itinéraires labellisés PR®

Avec ce label la FF Randonnée agréé un certain nombre d'itinéraires pédestres en fonction de critères de qualité. Le choix se fait en fonction de critères d'agréments, techniques, touristiques et environnementaux. (Plus d'info sur www.ffrandonnee.fr)

Votre avis sur nos sentiers

Les itinéraires que nous vous proposons ont fait l'objet de la plus grande attention. Vos impressions et observations sur l'état de nos chemins, nous intéressent et nous permettent de les maintenir en état. Nous vous invitons pour nous communiquer vos remarques à contacter le CRDP 64 : 05.59.14.18.80.

Ou vous procurer une fiche d'observation "Ecoveille" sur : www.rando64.fr

Recommandations utiles

Météo 08 92 68 02 64

Appel d'urgence européen 112

Parcourir les chemins du Béarn et du Pays basque nécessite d'adopter un comportement respectueux envers la nature et les hommes et femmes qui font vivre ce territoire.

Il est important que quelques règles soient respectées.

Préservez la nature

Munissez-vous d'un sac pour emporter vos déchets

Respectez la faune et la flore

Restez sur les sentiers balisés

Préservez-vous

Ne partez pas sans le matériel nécessaire

Évitez de partir seul

Ne buvez pas l'eau des ruisseaux

Renseignez vous sur la météo

Respectez les activités et les hommes

Pensez à refermer les barrières

Les feux sont interdits

Respectez les propriétés privées qui bordent les itinéraires.

Attention !

Les montagnes basques et béarnaises sont des espaces pastoraux.

Évitez de partir avec votre chien. Dans tout les cas, tenez-le en laisse.

Merci !

Itinéraires équestres

Ce logo garantit un itinéraire labellisé par le Comité Départemental de Tourisme Equestre sur la base d'un cahier des charges précis.

(Plus d'info sur www.cheval64.org)

Itinéraires VTT :



: chemin large et roulant, dénivelé inférieur à 300 m



sentier assez roulant, dénivelé inférieur à 300 m



sentier technique, dénivelé inférieur à 800 m



sentier très difficile, dénivelé de 300 à 800 m

www.rando64.fr

à pied, en vtt ou à cheval, découvrez le Béarn et le Pays basque !