




**D** Parking de la Mairie de Castetner

 → 1h20

**GPS** WGS 84 UTM 30T  
682341 E - 4812445 N

 4,5km

**Balisage jaune**

 120m

**★ À ne pas manquer**

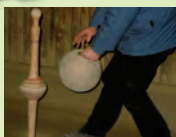
- La place de la Mairie de Castetner avec le four à pain.
- La vue sur les Barthes de Biron et sur les Pyrénées.
- Les joueurs de quilles de neuf tous les jeudis.

**⚠ Attention**

- Attention aux palombières



**Les quilles de 9.**



Pratiqué en Béarn depuis le Moyen-âge, ce jeu se déroule sur un quiller de terre battue, couvert. Dans un carré tracé au sol, on dispose

9 longues quilles, en trois rangées, à 2,15m de distance les unes des autres. Le joueur se place devant une quille dite « de main ». En jetant une boule de bois, il doit percuter et lancer la quille de main qui fera tomber les suivantes dans une direction et faire tomber une quille appelée « le plomb » dans une autre direction sans que la boule ne sorte du carré. Ce lancé complexe de boule et de quille peut se faire en 12 figures prédéfinies par le jeu. Le gagnant est celui qui lors de ces figures en fera tomber le plus. Les quilles de neuf retrouvent une jeunesse avec de plus en plus de licenciés et de tournois organisés.

# Vallon de Lasbélines



Cette agréable randonnée, qui commence sur les hauteurs par le joli village de Castetner et une vue panoramique, vous fera découvrir un petit vallon où, dans un écrin de verdure, se cachent quelques fermes.

## Se rendre au départ

Depuis la Mairie de Biron, prendre à droite puis environ 150m plus loin, tourner à droite, sur la D71. Suivre la Route de Brassalay jusqu'à Castetner.

**D**

Du parking de la Mairie prendre à gauche. 200m plus loin, partir à gauche au niveau d'une ferme, Chemin de Lasbélines.

10mn

**1** 681872 E - 4812842 N S'engager à gauche et descendre sur le chemin.

25mn

**2** 681180 E - 4813464 N Au niveau d'une ferme virer à droite et continuer à descendre sous les arbres.

30mn

**3** 681083 E - 4813692 N Tourner à droite, passer sur un pont puis devant une ferme. Remonter sur le Chemin d'Arriusecq. 200m plus loin emprunter à droite le Chemin de Byron. Remonter dans les bois, longer le ruisseau de Lasbélines puis border les champs.

1h00

**4** 682031 E - 4813777 N Sur la route, prendre à droite puis encore à droite sur le Chemin de Labistes. Remonter sur environ 1km.

1h15

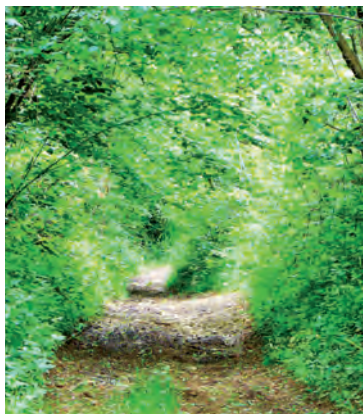
**5** 682323 E - 4812807 N Sur la route, partir à droite.

1h20

Retour au départ.



Le four à pain



En chemin