



Agglo Sud Pays Basque
Hego Lapurdiko Hirigunea

Pour assurer votre santé au quotidien, tout risque de dégradation de la qualité des eaux de baignade entraînera une fermeture préventive de la plage.
Lorsque la baignade est ouverte, nous vous assurons une eau d'excellente qualité.



Profil de la zone de baignade Casino de la baie d'Hendaye

- Profil élaboré en avril 2011 – Modifié en avril 2014

Caractéristiques de la baignade

Nom de la baignade : Casino
Commune : Hendaye
Département : Pyrénées Atlantiques
Région : Aquitaine
Personne responsable : Monsieur le Maire
Période de surveillance : 15/06 au 15/09
Heures de surveillance : 11h à 19h
Fréquentation moyenne journalière : 2000 à 5000 personnes

- Qualité de l'eau de baignade au cours des 4 dernières années :

Année	2013
Classement	Excellent

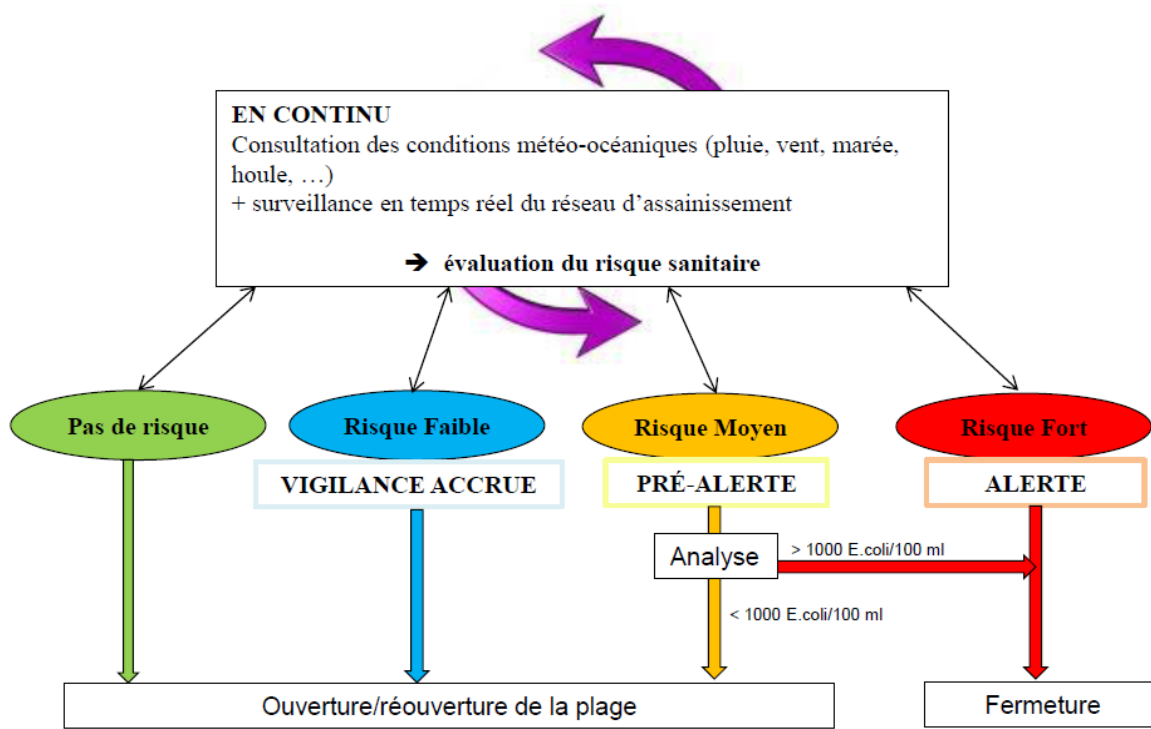
Historique de la qualité des eaux de la baignade

- Liste des épisodes de dégradation au cours de la saison 2013 ayant entraîné une fermeture préventive :

Date	Type de pollution	Origine de la dégradation	Durée
19/6	Microbiologique	Pluie : 80 mm (24h)	1 jour

Aucune fermeture administrative au cours des quatre dernières années suite au contrôle de l'Agence Régionale de Santé

Mesures de gestion de la qualité des eaux de la baignade



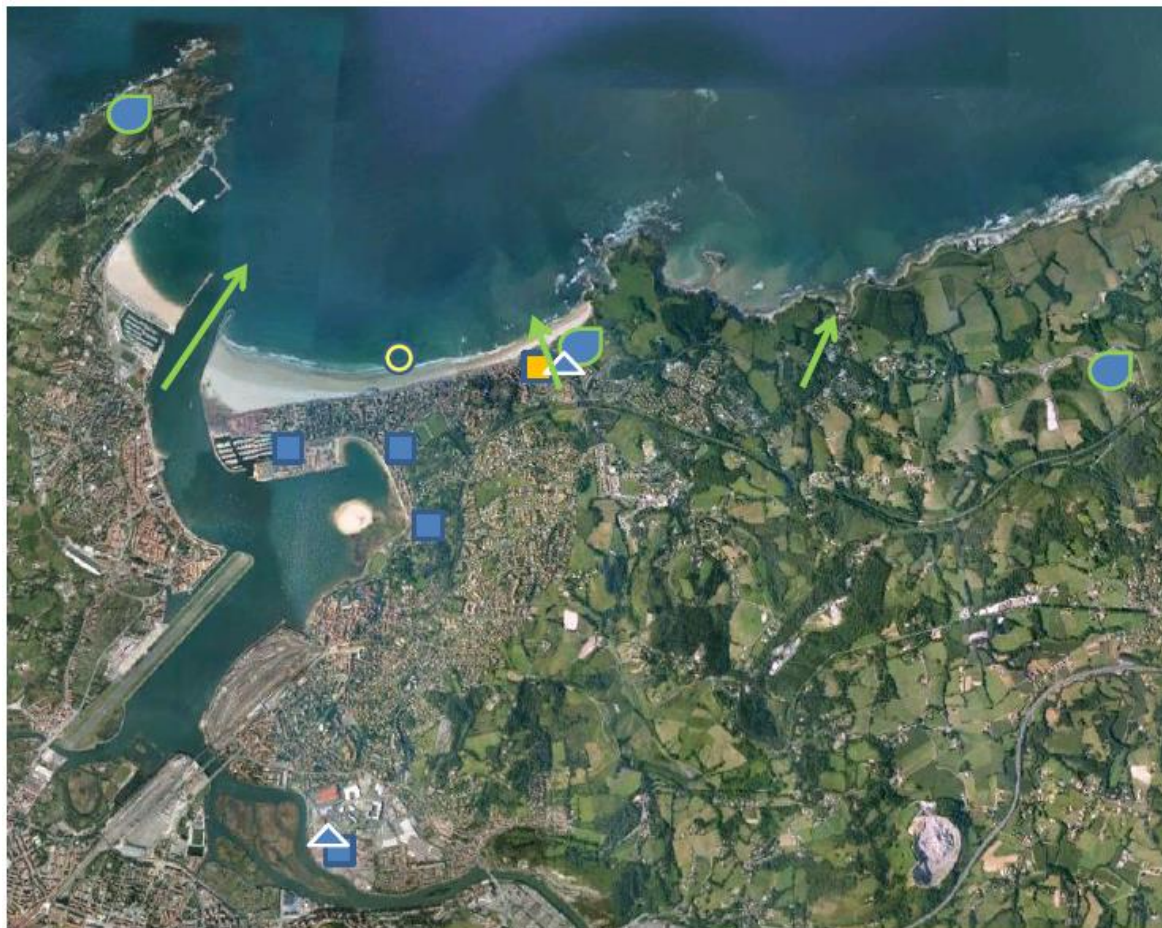
→ La nouvelle Directive Eaux de Baignade (directive 2006/7/CE - 15 fév. 2006) est entrée en vigueur à l'issue de la saison 2013.

NB : Les bactéries recherchées sont présentes dans la flore digestive des mammifères ; elles ne sont pas dangereuses par elles-mêmes mais témoignent d'un risque sanitaire potentiel (principaux risques : gastro-entérites et troubles ORL).

→ Les résultats des dernières analyses sont disponibles sur : <http://baignades.sante.gouv.fr>

→ Une concentration mesurée en bactéries fécales supérieure au seuil préconisé par l'ANSES (*Escherichia coli* > 1000 UFC / 100 ml) entraîne une fermeture préventive de la baignade.
ANSES : Agence nationale de sécurité sanitaire de l'alimentation, de l'environnement et du travail

Inventaire des sources de dégradation



Légende des sources de pollution pouvant impacter la zone de baignade de Casino :

- Point de prélèvement de la zone de baignade
- Station d'épuration impact faible*
- Poste de refoulement impact faible
- Poste de refoulement impact moyen**
- Déversoir d'orage impact faible
- Bassin de stockage risque faible
- Rejets d'eau douce (fleuves, cours d'eau) pouvant impacter la qualité de la zone de baignade

*Impact faible : rejet accidentel pouvant potentiellement dégrader la qualité de l'eau

**Impact moyen : rejet accidentel pouvant dégrader la qualité de l'eau

***Impact fort : rejet accidentel pouvant dégrader fortement la qualité de l'eau

→ Des pluies importantes (> 20 mm), des vents d'Ouest à Nord et certaines conditions de marée peuvent dégrader momentanément la qualité des eaux de cette baignade.

Plan d'actions :

- La mise en séparatif sur le bassin versant des Joncaux a été achevée en 2012.
- D'autres actions ont également été préconisées : mise en séparatif des réseaux amonts, suppression de surfaces actives, contrôle de conformité des raccordements des particuliers.

Plus d'informations sur : www.agglo-sudpaysbasque.fr

